

**Facultat de Ciències Econòmiques i Empresariales**

**Universitat Rovira i Virgili**

# **MEMÒRIA**

**Borsa de Treball i Pràctiques Empresariales**

**Curs 2006-2007**

## ÍNDEX

### I.BORSA DE TREBALL

<b>1.1 Introducció</b>	4
<b>1.2 Inserció laboral i vincle amb els titulats</b>	5
<b>1.3 Posició estratègica</b>	5
<b>1.4 Funcionament intern de la Borsa de Treball d'estudiants</b>	6
1.4.1 Empreses i alumnes participants	7
1.4.2 Evolució del nombre de candidats durant el curs 2006-2007	13
1.4.3 Horari d'atenció a alumnes	15
<b>1.5 Funcionament de la Borsa de Treball per a diplomats i llicenciats a la FCEE de la URV</b>	16
1.5.1 Empreses i graduats participants	17
1.5.2 Evolució del nombre de candidats durant el curs 2006-2007	19
1.5.3 Horari d'atenció d'alumnes	21

### II.PRÀCTIQUES EMPRESARIALS

<b>2.1 Funcionament de les pràctiques empresarials</b>	23
2.1.1 Empreses i alumnes participants	24
2.1.2 Nombre d'alumnes i d'empreses participants a l'assignatura de Pràctiques Empresarials	28
2.1.3 Horari d'atenció alumnes	30

## **I. BORSA DE TREBALL**

## 1.1.Introducció

L'activitat de la borsa de treball per a estudiants està regulada pel Reial-Decret 1497/1981, amb la data de 19 de juny, sobre Programes de Cooperació Educativa (BOE del 23 de juliol de 1981), modificada pel Reial-Decret 1845/94, amb data de 9 de setembre (BOE del 18 d'octubre de 1994).

### *Què són els programes de Cooperació Educativa?*

Els programes de Cooperació Educativa tenen com a objectiu la formació integral de l'alumne universitari mitjançant la seva participació activa dins l'entorn de l'empresa, combinant al mateix temps teoria i pràctica.

Tant la universitat com l'empresa representen una exigència d'exclusiva dedicació durant el període de permanència en elles, perquè alternen o combinen estances a la Universitat i en l'empresa d'una forma interactiva durant un cert període de temps.

### *Què és la Borsa de Treball?*

La Facultat de ciències Econòmiques i Empresariales de la Universitat Rovira i Virgili gestiona, des dels seus inicis, una borsa de treball amb l'objectiu que els alumnes puguin desenvolupar períodes de pràctiques en les empreses. D'aquesta manera es completa la formació que s'imparteix des de la Facultat i, al mateix temps, s'aconsegueix que els alumnes, una vegada acabats els estudis, ja tinguin una certa experiència de treball en el món empresarial.

En aquest moments, la borsa de treball funciona mitjançant els convenis marc signats entre la universitat i les empreses, i altres convenis específics amb les empreses.

Els convenis es regulen mitjançant el Reial decret 1845/1994, de 9 de setembre, i sobre programes de cooperació educativa, que especifica que hi poden optar els alumnes que tinguin aprovats el 50% dels crèdits del seu ensenyament.

## **1.2.Inserció laboral i vincle amb els titulats.**

Actualment el centre té una política pròpia d'orientació i d'inserció laboral, amb un responsable de Deganat per dur-la a terme. La Facultat porta des de fa temps una inserció laboral continuada durant el curs, d'estudiants, llicenciats i diplomats, convertint-se en el centre que actualment més estudiants de la URV col·loca a les diferents empreses i administracions. Això és degut que el centre impulsa el contacte amb el món del treball durant els estudis, mitjançant l'assignatura de Pràctiques Empresariales (6 crèdits) i els convenis de col·laboració que permeten que els nostres estudiants puguin treballar a mitja jornada i dedicar la resta del dia a l'estudi.

El centre promou l'auto-ocupació dels llicenciats i diplomats mitjançant l'existència d'una borsa de treball. Durant el darrer curs 2006/07 hem posat en funcionament un nou sistema completament informatitzat, que compta amb una base de dades dels alumnes que es registren, i que permet a les empreses penjar ofertes i fer la selecció dels candidats a través del programa.

Segons les característiques especificades en aquestes ofertes, el sistema fa una tria dels candidats que compleixen aquests requisits, i els envia un missatge per tal que puguin accedir a l'oferta.

Quan els alumnes interessats accepten l'oferta mitjançant el mateix aplicatiu, l'empresa té accés als seus currículums dins del programa, el que li permet triar el candidat idoni, i contactar amb ell directament.

## **1.3.Posició estratègica**

- Creació i manteniment d'un servei que permeti un accés millor i més fluït a un lloc de treball per els titulats.
- Creació de la base de dades amb els currículums dels estudiants dels diferents ensenyaments, dels titulats i amb la informació de les empreses.
- Reforçar mitjançant la figura de l'Auxiliar de Suport al Centre, les tasques administratives pròpies del funcionament de la borsa de treball.
- Manteniment de la pàgina web i del programa informàtic de la Borsa de Treball.

## **1.4.Funcionament intern de la Borsa de Treball d'estudiants.**

Dirigida a estudiants que durant el curs acadèmic volen accedir a un lloc de treball mitjançant conveni de cooperació.

Requisits:

Tenir com a mínim el 50% dels crèdits acadèmics aprovats de la carrera que estiguin cursant.

Funcionament:

Els alumnes després de registrar-se a la Borsa de Treball de la Facultat des de la pàgina web de la mateixa, reben un password per correu electrònic, per tal d'accedir a l'aplicatiu, i penjar les seves dades i currículums.

A partir d'aquest moment, i sempre que una empresa pengi una oferta que s'avingui amb les característiques de l'alumne, aquest rep un avís per correu electrònic, per tal que entri a l'aplicatiu i consulti les ofertes.

Si l'alumne accepta l'oferta, l'empresa tindrà accés al seu currículum i dades de contacte, directament des del programa, i podrà entrevistar-se amb l'alumne si ho desitja, i notificar la resolució amb l'alumne escollit (utilitzant l'aplicatiu de la Borsa de Treball) a la Facultat, per tal de que se li gestioni el conveni de pràctiques.

Duració del conveni:

No podrà excedir del 50% del temps íntegre que constitueix el curs acadèmic. L'alumne realitzarà un màxim de 4 hores diàries, la resta de la jornada la dedicarà a l'estudi. El conveni preveu que les empreses aportin una quantia en concepte de borsa d'ajut a l'estudi, que satisfarà de la manera que determini el conveni mateix.

També s'ofereix als estudiants la possibilitat d'accedir a un lloc de treball mitjançant conveni de cooperació, durant el període d'estiu. Amb els mateixos requisits, i la única diferenciació de que l'alumne podrà allargar la jornada fins a les vuit hores diàries, sempre que no sobrepassi les 600 hores màximes permeses per alumne i curs acadèmic.

**1.4.1. Empreses i alumnes participants.**

Relació convenis curs 2006 / 2007

**Estudiants d'Administració i Direcció d'Empreses .**

	<b>ALUMNE</b>	<b>EMPRESA</b>	<b>DATA INICI</b>	<b>DATA FI</b>	<b>BORSA D'AJUT</b>
1.	Alba Torres Martín	Caja de Ahorros del Mediterráneo	18-06-07	31-08-07	450€
2.	Alberto Míguez Requejo	T.Q. Tecnol, S.A.	17-07-07	30-08-07	650€
3.	Alejandro Perez de la Torre	Consorci d'aigües de Tarragona	25-06-07	31-08-07	960€
4.	Alia Maura Perez Granell	Basf Española S.A.	02-07-07	31-08-07	700€
5.	Anna Llaveria Medina	Deutsche Bank	01-07-07	31-08-07	600€
6.	Anna Zaragoza Pique	Caja de Ahorros del Mediterraneo	20-06-07	31-08-07	450€
7.	Arnau Farré Andreu	Basf Española S.A.	15-06-07	31-08-07	602€
8.	Carla Bigorra Román	Basf Española S.A.	02-07-07	31-08-07	602€
9.	Clara Brull Sardaña	Comsa	01-07-07	31-08-07	500€
10.	Clara Brull Sardaña	Comsa	11-06-07	29-06-07	300€
11.	Clara Brull Sardaña	Comsa	27-02-07	10-06-07	300€

12.	Cristina Amurgo Herrera	Bankinter	26-04-07	31-08-07	500€
13.	Elisenda Jové Llopis	Caja de Ahorros del Mediterraneo	18-06-07	31-08-07	450€
14.	Emma Sardà Campomanes	Kutxa - Caja Guipúzcoa San Sebastián	02-07-07	31-08-07	425€
15.	Eva Patiño González	Deutsche Bank	01-07-07	31-08-07	600€
16.	Gerard Peña Ninot	Caja de Ahorros del Mediterraneo	18-06-07	31-08-07	450€
17.	Joan Agustí Buera Boyer	Basf Española S.A.	20-12-06	20-06-07	301€
18.	Juan Martinez Aens	Tyco Electronics España, SA	23-10-06	15-05-07	500€
19.	Laura Morales Muñoz	Deutsche Bank	01-07-07	31-08-07	600€
20.	Marta Martin Miret	Caixa Tarragona	18-06-07	27-08-07	600€
21.	Marta Martin Miret	Caixa Tarragona	25-04-07	15-06-07	400€
22.	Montserrat Marco Sabaté	Goma Camps, S.A.U	08-03-07	01-06-07	600€
23.	Montserrat Marco Sabaté	Goma Camps, S.A.U	16-10-06	31-01-07	600€
24.	M <sup>a</sup> Jesus Gutierrez Gomez	Repsol Petroleo S.A.	02-07-07	31-08-07	525€
25.	Núria Dalmau Mines	Caixa Manresa	05-02-07	22-06-07	320€
26.	Ramon Vidal Lopez	Morgan Stanley	16-07-07	31-08-07	800€
27.	Raquel Estradé Vallvé	Basf Española S.A.	02-07-07	31-08-07	602€
28.	Sabrina Cruelles Reverté	Caja de Ahorros del Mediterraneo	18-06-07	31-08-07	450€
29.	Sergi Bosque Rosich	Lear Corporation Holding Spain SL	19-06-07	31-08-07	375€
30.	Sílvia Lafebre Roig	Bankinter S.A.	01-11-06	01-05-07	400€
31.	Tamara Rodríguez Berrocal	Celanese Chemicals Iberica,	25-06-07	31-08-07	1000€
32.	Tanya Lara Sánchez	Deutsche Bank	01-07-07	31-08-07	600€



33.	Vanessa Martínez Enrich	Banasegur Tarraco, S.L.	22-01-07	12-03-07	600€
34.	Verónica Muelas Casares	Bayer Polímeros, S.L.	04-07-07	31-08-07	673€
35.	Alberto Cerra González	Celanese Chemicals Iberica	08-06-07	19-06-07	450€
36.	Alberto Cerra González	Celanese Chemicals Iberica	19-06-07	31-08-07	1000€
37.	Joan Marc Blas Ribera	Celanese Chemicals Iberica	25-06-07	31-08-07	1000€
38.	Josep Girones Avila	Fomento de Construcciones y Contratas	19-02-07	23-04-07	400€
39.	Judit Martinez Martinez	Lear Corporation Holding Spain SL	26-06-07	31-08-07	600€

**Estudiants d'Economia.**

	<b>ALUMNE</b>	<b>EMPRESA</b>	<b>DATA INICI</b>	<b>DATA FI</b>	<b>BORSA D'AJUT</b>
1.	Agustin Romera Hidalgo	Repsol Petroleo SA	02-07-07	31-08-07	525€
2.	Carlos Matas Ruiz	Caixa Tarragona	01-07-07	31-07-07	400€
3.	Cecilia Vives Coscojuela	Saint-Gobain Cristalería S.A	04-06-07	31-08-07	770€
4.	Francisco de Borja Pérez Rivas	Basf Española S.A.	27-11-06	27-05-07	301€
5.	Jorge León Valera	Caja de Ahorros del Mediterraneo	18-06-07	31-08-07	450€
6.	Laia Gimenez Segarra	Caja de Ahorros del Mediterraneo	09-07-07	31-08-07	450€
7.	Leticia Garcia Quevedo	Bancaixa	30-10-06	04-02-07	250€
8.	Víctor Minguillón Ávila	Basell Poliolefinas Ibérica S.L.	01-07-07	13-08-07	602€

**Estudiants de Ciències Empresarials.**

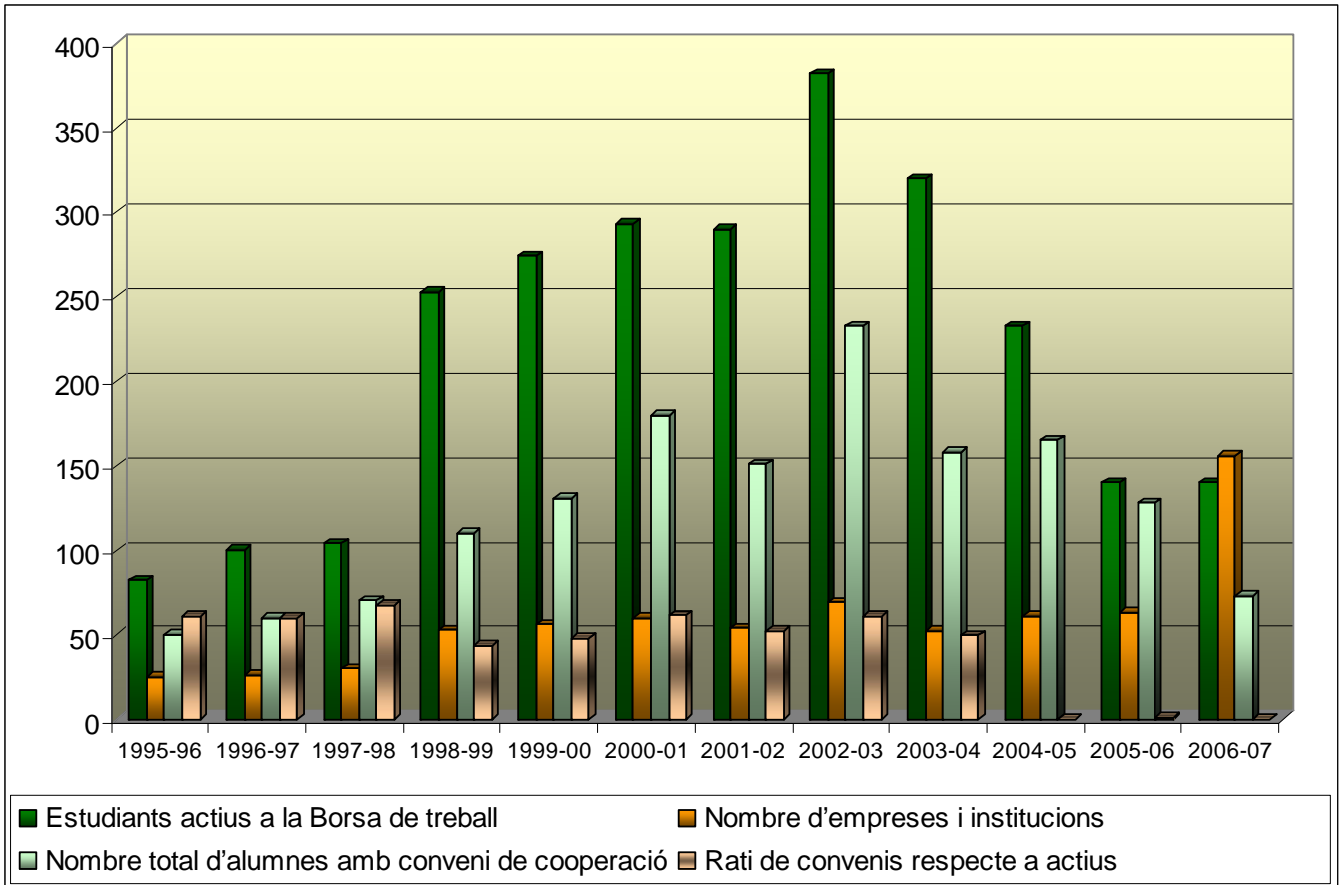
	<b>ALUMNE</b>	<b>EMPRESA</b>	<b>DATA INICI</b>	<b>DATA FI</b>	<b>BORSA D'AJUT</b>
1.	Anna Forcadell Palao	Caja de Ahorros del Mediterraneo	18-06-07	02-07-07	450€
2.	Albert Gil Codorniu	Bankinter	09-10-06	06-04-07	420€
3.	Alicia Rivera Valerio	Ruralcaja	18-06-07	31-08-07	500€
4.	Anna Martorell Mateo	Caja de Ahorros del Mediterraneo	02-07-07	31-08-07	450€
5.	Beatriz Pérez Diez	Bankinter S.A.	09-07-07	30-08-07	500€
6.	Cristina Valero Porta	Bankinter S.A.	01-12-06	01-06-07	420€
7.	Carles Martínez García	Goma Camps,S.A.U	19-02-07	24-05-07	600€
8.	Carlos Valle Segovia	Banasegur Tarraco, S.L..	26-03-07	31-08-07	600€
9.	Cristina Soria Moya	Ctaima Outsourcing & Consulting, S.L.	16-10-06	16-01-07	450€
10.	César Sánchez Fajardo	Bankinter S.A.	19-02-07	13-08-07	500€
11.	Elia Pepiol Garcia	FURV-Centre de Formació Permanent	01-06-07	30-06-07	360€
12.	Elia Pepiol Garcia	FURV-Centre de Formació Permanent	12-02-07	30-05-07	320€
13.	Elisabet Puigbarraca Soriano	Reus Desenvolupament Econòmic SA	02-07-07	31-08-07	450€
14.	Elisabet San Martin Macias	Ajuntament de La Canonja	15-06-07	31-08-07	440€
15.	Emma Perelló Giné	Goma Camps,S.A.U	16-10-06	31-01-07	600€
16.	Francisco Aljarilla Sánchez	Indugraf Offset S.A.	17-04-07	30-07-07	300€
17.	Jose Manuel Domene Mestres	Basell Poliolefinas Ibérica S.L.	01-07-07	31-08-07	602€
18.	Joan Gimeno Serrano	BASF Española S.A.	02-11-06	30-04-07	301€
19.	Laura Baños Paxton	FURV-Centre de Formació Permanent	27-11-06	30-03-07	250€
20.	Montserrat Simó Heredia	Ajuntament de Tarragona	01-01-07	30-06-07	340€
21.	Montserrat Simó Heredia	Ajuntament de Tarragona	30-07-07	24-08-07	331€

22.	Raquel Cano Hellin	Caja de Ahorros del Mediterraneo	18-06-07	31-08-07	450€
23.	Silvia Payán Ciuró	Saint-Gobain Cristalería S.A.	09-07-07	31-08-07	770€
24.	Carolina Martinez Piñol	Bankinter S.A.	02-04-07	31-08-07	400€
25.	Carolina Martinez Piñol	Fomento de Construcciones y Contratas	12-02-07	30-03-07	400€
26.	Cristina Ribas Acedo	Ruralcaja	27-06-07	31-08-07	500€

**1.4.2 Evolució del nombre de candidats durant el curs 2006-2007.**

L'evolució en el nombre d'alumnes i empreses que participen a la Borsa de Treball d'estudiants en els darrers anys ha estat aquesta:

	Estudiants actius a la Borsa de treball	Nombre d'empreses i institucions	Nombre de candidats a les ofertes		Nombre total d'alumnes amb conveni de cooperació	Rati de convenis respecte a actius
1995-96	82	25	115		50	61,0
1996-97	100	26	130		60	60,0
1997-98	104	30	230		70	67,3
1998-99	253	53	718		110	43,5
1999-00	274	56	1227		131	47,8
2000-01	293	60	2060		180	61,4
2001-02	290	54	1903		151	52,1
2002-03	382	69	2143		233	61,0
2003-04	320	52	1535		158	49,4
2004-2005	233	61	2229		165	70,81
2005-2006	140	63	1500		128	0,91
			Candidats seleccionats pel programa	Candidats que accepten l'oferta		
2006-2007	140	156	5335	475	73	52,14



**1.4.3.Horari d'atenció a alumnes.**

Coordinador de la Borsa de Treball:

Dr. Jesús Angla Jiménez

Responsable de Atenció al Públic:

Sra. Mercè Taratiel

Adreça:

Edifici Mas Vila Barberà  
Facultat de Ciències Econòmiques i Empresarials  
Universitat Rovira i Virgili  
Av. Universitat, 1  
43202 Reus

Tel: +34 977 759 802

Fax: +34 977 759 815

a/e: [borsatreballfcee@urv.cat](mailto:borsatreballfcee@urv.cat)

## **1.5. Funcionament de la Borsa de Treball per a diplomats i llicenciats a la FCEE de la URV.**

Requisits:

Estar en possessió de la titulació corresponent expedida en la pròpia Facultat.

Funcionament:

Els diplomats i llicenciats, després de registrar-se a la Borsa de Treball de la Facultat des de la pàgina web de la mateixa, reben un password per correu electrònic, per tal d'accedir a l'aplicatiu, i penjar les seves dades i currículums.

A partir d'aquest moment, i sempre que una empresa pengi una oferta laboral que s'avingui amb les característiques de l'alumne, aquest rep un avís per correu electrònic, per tal que entri a l'aplicatiu i consulti les ofertes.

Si l'alumne accepta l'oferta, l'empresa tindrà accés al seu currículum i dades de contacte, directament des del programa, i podrà contactar amb l'alumne per fer li una entrevista.

En aquest cas, com que es tracta de contractes laborals, la Facultat no intervé en el procés de formalització del contracte, limitant-se a fer de pont connector entre els nostres titulats i les empreses registrades a l'aplicatiu de la nostra Borsa de Treball.



**1.5.1. Empreses i graduats participants.**

Relació Contractes Laborals durant el curs 2006-2007.

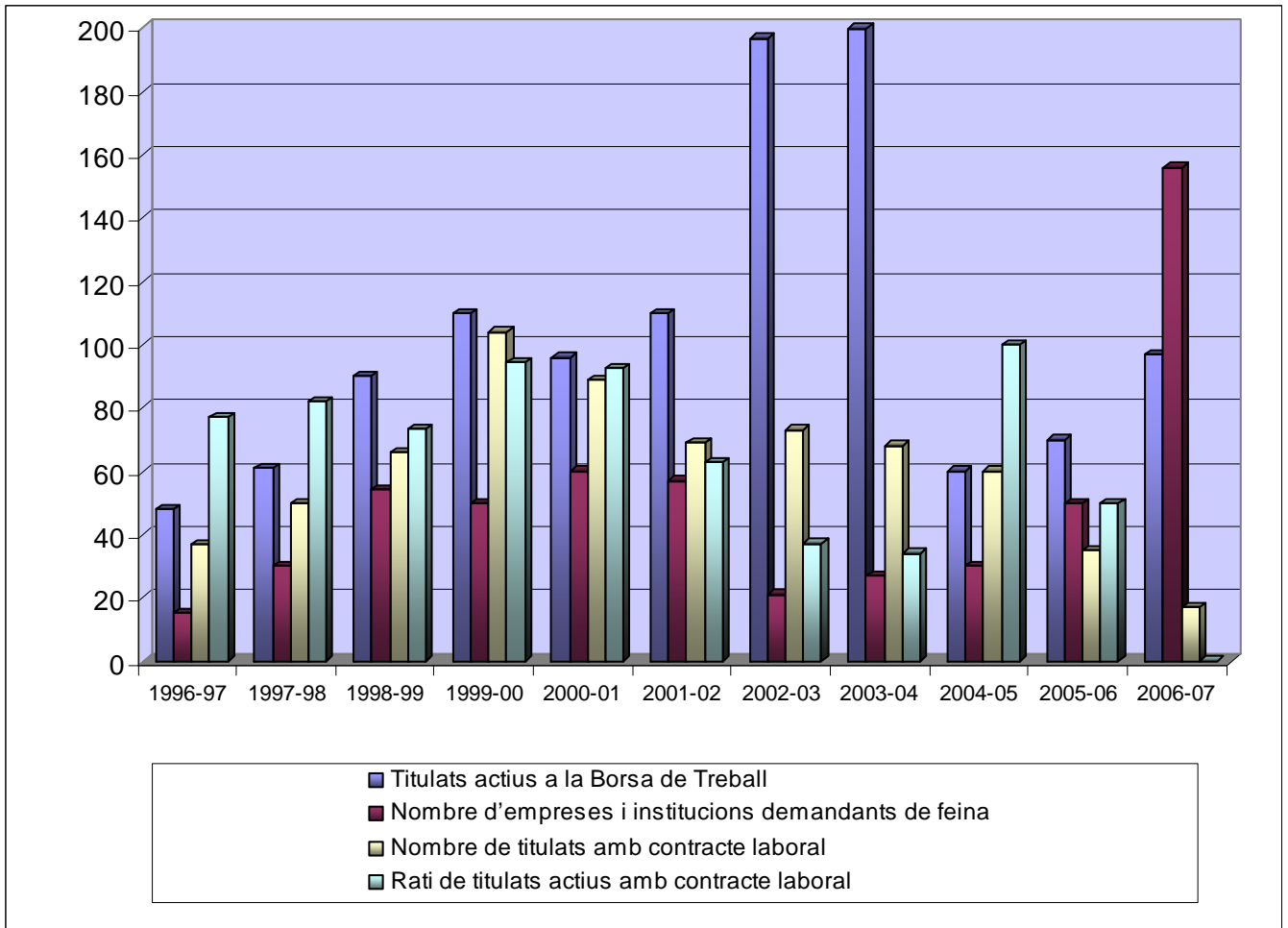
	Alumne	Empresa	població
1.	Anna Forcadell Palao	Decathlon España SAU	Tarragona
2.	Emma Perelló Giné	Mestre Asesores y Auditores SL	Salou
3.	Eva Herrera Rullo	Pont Mestres & Auditores Asociados, S.A..	Tarragona
4.	Ferran Rodriguez Espelt	Construcciones Mariano Lopez Navarro S.A.	Salou
5.	Ferran Rodriguez Espelt	Mestre Asesores y Auditores SL	Salou
6.	Gaspar Alberich Domingo	Mestre Asesores y Auditores SL	Salou
7.	Gabriel Santos López	Construcciones Mariano Lopez Navarro S.A.	Salou
8.	Gabriel Santos López	Promociones Blaumar	Salou
9.	Jaume Randé Puig	FURV-Centre de Formació Permanent	Reus
10.	Joan Agustí Buera Boyer	Construcciones Mariano Lopez Navarro S.A.	Salou
11.	Jordi Gili Llurba	Gassó Auditores, S.L.	Tarragona
12.	Jose Antonio Rodríguez Rozas	Decathlon España SAU	Tarragona
13.	Josep Vila Casanova	Transcornejo S.A.	Tarragona
14.	Laura Juan Rubio	Borges,S.A.U.	Reus

15.	Laura Juan Rubio	Celanese Chemicals Iberica, S.L.	Reus
16.	Lourdes Rodríguez Molina	Construcciones Mariano Lopez Navarro S.A	Salou
17.	Núria Santos Barrera	Mestre Asesores Y Auditores SL	Salou

**1.5.2. Evolució del nombre de candidats durant el curs 2006-2007.**

L'evolució en el nombre de diplomats, llicenciats i empreses que participen a la Borsa de Treball en els darrers anys ha estat aquesta:

	Titulats actius a la Borsa de Treball	Nombre d'empreses i institucions demandants de feina	Nombre de candidats a les ofertes		Nombre de titulats amb contracte laboral	Rati de titulats actius amb contracte laboral
1996-97	48	15	190		37	77,1
1997-98	61	30	230		50	82,0
1998-99	90	54	1004		66	73,3
1999-00	110	50	2861		104	94,5
2000-01	96	60	2504		89	92,7
2001-02	110	57	1100		69	62,7
2002-03	197	21	741		73	37,1
2003-04	200	27	474		68	34,0
2004-05	60	30	1198		60	100
2005-06	70	50	1300		35	50,0
			Candidats seleccionats pel programa	Candidats que accepten l'oferta		
2006-07	97	156	2925	426	17	17.53



### **1.5.3. Horari d'atenció d'alumnes.**

Coordinador de la Borsa de Treball:

Dr. Jesús Angla Jiménez

Responsable de Atenció al Públic:

Sra. Mercè Taratiel

Adreça:

Edifici Mas Vila Barberà  
Facultat de Ciències Econòmiques i Empresariales  
Universitat Rovira i Virgili  
Av. Universitat, 1  
43202 Reus

Tel: +34 977 759 802

Fax: +34 977 759 815

a/e: [borsatreballfcee@urv.cat](mailto:borsatreballfcee@urv.cat)

## **II. PRÀCTIQUES EMPRESARIALS**

## 2.1 Funcionament de les pràctiques empresarials.

Des del curs 1994/95 està activada en els plans d'estudis de Ciències Empresarials i d'Administració i Direcció d'Empreses l'assignatura de *Pràctiques empresarials*, de 6 crèdits acadèmics, a la qual es poden matricular els alumnes a partir de 3r curs.

Requisits:

Per accedir a l'assignatura de Pràctiques Empresarials és necessari:

1. Tenir el 50% dels crèdits acadèmics aprovats segons estableix el Reial decret 1845/94, del 9 de setembre.
2. Estar pre-inscrit a la secretaria de la Facultat dins del termini que es marqui per a cada curs acadèmic.
3. Assistència a la reunió informativa que es fa a l'inici del curs sobre el funcionament de l'assignatura. La Facultat seleccionarà, entre les sol·licituds presentades, aquells estudiants que tinguin un expedient millor, en funció de la mitjana de crèdits aprovats per any.

Duració de les pràctiques:

Les pràctiques es distribueixen en dos períodes: de novembre a gener i de març a maig, torns de matí o tarda. Els alumnes poden escollir de realitzar les pràctiques en el primer o segon període i en el torn de matí o tarda i no es realitzaran en època d'exàmens.

**2.1.1. Empreses i alumnes participants.**

Relació de participants a l'assignatura Pràctiques Empresarials.

<b>ALUMNE</b>	<b>EMPRESA</b>	<b>CIUTAT</b>	<b>TORN</b>
Aida Martí Mauri	Port Aventura, SA	Vilaseca	Q2T
Ana Belen Garcia Magane	Pont Soft, SL	Reus	Q1T
Ana Minguillon Herranz	Autolica	Tarragona	Q2T
Ana Patricia Galindo Camuñas	Gestió Integral Sanitària I Assistencial	Reus	Q2M
Ancuta Zanet	Gestión Y Aplicaciones Hidráulicas SA	Reus	Q1T
Andrea Lafuente Estrany	Valldosera SA	Tarragona	Q1T
Anna Abad Saltó	Hospital Sant Joan De Reus, Sam	Reus	Q2M
Anna Batalla Masdeu	CAM	Valls	Q1M
Anna Carrero Arnaus	Boada&Duch Auditors	Tarragona	Q2T
Anna Gatell Estivill	CAM	Sant Pere I Sant Pau	Q2M
Anna Maria Grau Bauló	Redessa	Reus	Q2T
Ariadna Cabrero Fabregat	Dow Chemical Iberica S.L.	Tarragona	Q1M
Asun Garcia Cal	Banasegur Tarraco, S.L.	Reus	Q1T
Beatriz Martos Bustos	CAM	Salou	Q2M
Beatriz Pérez Diez	Autolica	Tarragona	Q1T
Belen Rivera Gomez	Caixa Tarragona	Tarragona	Q2M
Camilo Reverte Navarro	Gestió Integral Sanitària I Assistencial	Reus	Q2T
Carlos Matás Ruiz	Caixa Tarragona	Tarragona	Q2M
Carolina Parrado Guardia	CAM	El Morell	Q1M
Chantal M <sup>a</sup> Vilà Méndez	Gestió Integral Sanitària I Assistencial	Reus	Q1M
Daniel Cervantes Maese	Autolica	Tarragona	Q1T
Daniel Gonzalez Rodriguez	Caixa Tarragona	Tarragona	Q1M
David Torrado Gonzalez	Solà Domingo, SA	Reus	Q2T



Elisabet Escarp Hernandez	Autolica	Tarragona	Q1T
Encarnación Martín Cervera	Boada&Duch Auditors	Tarragona	Q2M
Estefania Martinez Morales	Promociones Blaumar, S.A.	Salou	Q1M
Ester Esquinas Torres	De La Guardia Grup D	Reus	Q2T
Eva Gras Forner	Solà Domingo, SA	Reus	Q1T
Eva Molina Guillén	Servei De Recursos Econòmics URV	Tarragona	Q2M
Eva Sanchez Montañez Garcia Carpintero	Caixa Tarragona	Tarragona	Q2M
Fàtima Valls Barberà	Redessa	Reus	Q1T
Francesc Sabaté Meix	Autolica	Tarragona	Q2T
Francesc Xavier Alabart Martinez	Autolica	Tarragona	Q2T
Gemma Núñez Pallarés	Port Aventura, SA	Vilaseca	Q1T
Ingrid Arderiu Ortiga	CAM	Vilafranca del Penedes	Q2M
Jaume Esteve Busom	Casado & López Consulting	Reus	Q2M
Jaume Randé Puig	Autolica	Tarragona	Q1T
Jessica Albesa Huertas	Gestió Integral Sanitària i Assistencial	Reus	Q2T
Jèssica Aliau Fumadó	Caixa Tarragona	Tarragona	Q1M
Jèssica Gea Velarde	Hospital Sant Joan De Reus, SAM	Reus	Q1T
Joan Angles March	Gestoria Camdepadrós	Tarragona	Q2M
Job Oliva Puig	Banasegur Tarraco, S.L.	Reus	Q1M
Jordi Claudio Gombau	Banasegur Tarraco, S.L.	Reus	Q2T
Jordi Oriol Guadanuer	Banasegur Tarraco, S.L.	Reus	Q2T
Jordi Piñas Barrabeig	Gestió Integral Sanitària i Assistencial	Reus	Q2T
Jorge Leon Valera	CAM	Torredembarra	Q1M
Josep Beltrán Millán	Autolica	Tarragona	Q2T
Josep Lluís Ferràs Cortiella	Gestió Integral Sanitària i Assistencial	Reus	Q1T
Juan Alcalde Bautista	Boada&Duch Auditors	Tarragona	Q1T
Laura Rams Valls	Valldosera SA	Tarragona	Q2T
Lourdes Herrera Ramón	Chubb Iberia, S.L.	Reus	Q1M

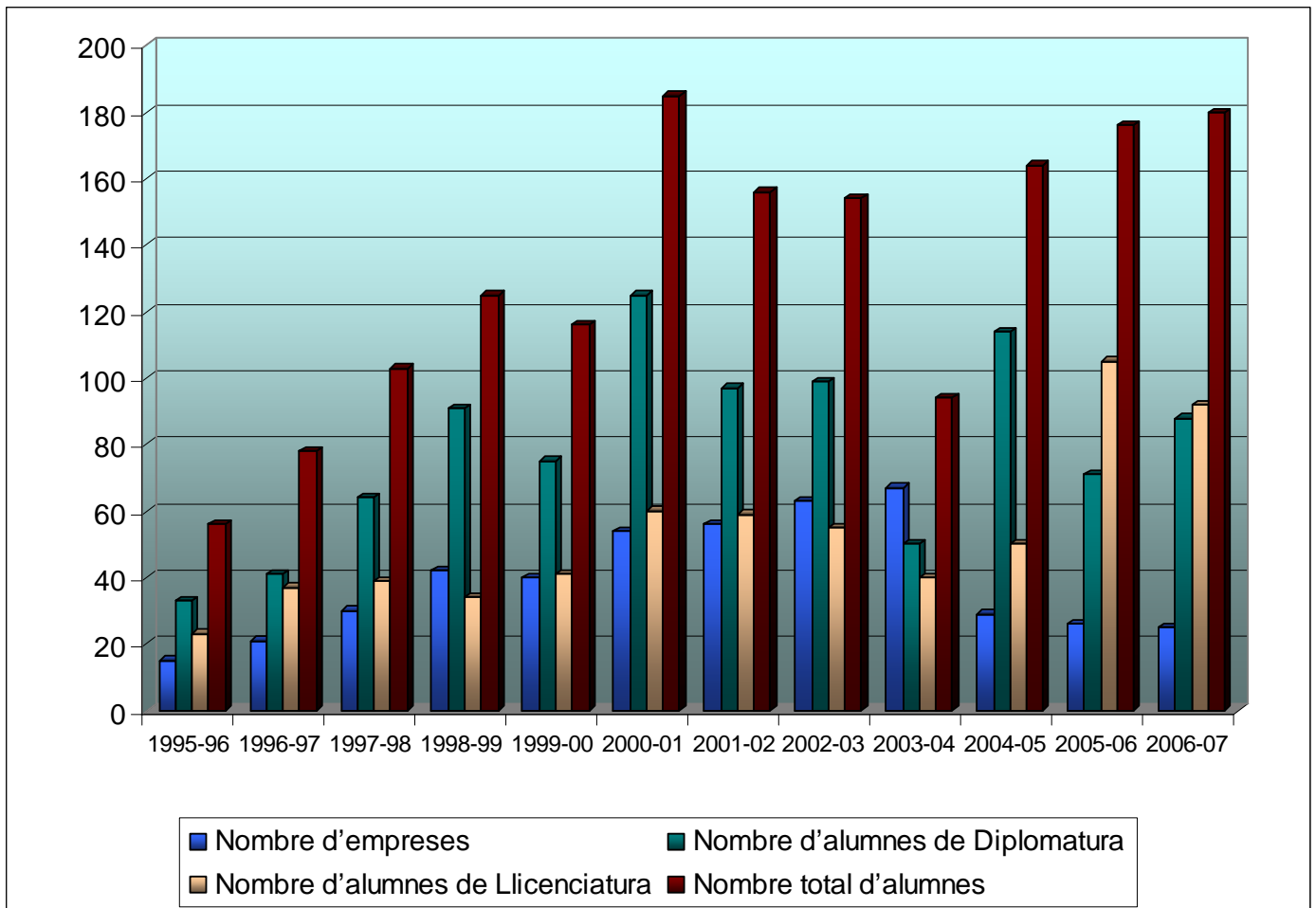
Luis Francisco Ruiz Romero	Dow Chemical Iberica S.L.	Tarragona	Q2M
M <sup>a</sup> Cinta Navarro Safont	Paño Fruits, SL	Alcover	Q2M
M <sup>a</sup> Lluïsa Díaz Espinós	Diputació De Tarragona	Tarragona	Q2M
M <sup>a</sup> Jesus Gutierrez Gomez	Redessa	Reus	Q1T
Marc Enric Ferré Muñoz	Gestión Y Aplicaciones Hidráulicas SA	Reus	Q2T
Maria Jose Curto Mauri	Gestió Integral Sanitària I Assistencial	Reus	Q1T
Maria Manresa Maixe	Gestió Integral Sanitària I Assistencial	Reus	Q1T
Marina Barrachina Ortega	Caixa Tarragona	Tarragona	Q2M
Marta Bes Centelles	Mapfre Mutualidad	Tarragona	Q2M
Marta Godoy Balada	CAM	El Morell	Q2M
Marta Martín Miret	Caixa Tarragona	Tarragona	Q2M
Merche Gil De Sanjuan	Gestió Integral Sanitària I Assistencial	Reus	Q1M
Miguel Gallego Lopez	Autolica	Tarragona	Q1T
Mikel A. Andaluz Brazal	Caixa Tarragona	Tarragona	Q1M
Mirela Elena Popa	De la Guardia Grup D	Reus	Q1T
Monica Besora Tarrech	Caixa Tarragona	Tarragona	Q2M
Montserrat Tous Garcia	Ediciones de Horticultura	Reus	Q1T
Nagai Morcillo Villaden	Port Aventura, SA	Vilaseca	Q2T
Natàlia Rovira Magrané	CAM	Valls	Q2M
Natalia Vicente Amores	CAM	Vilafranca del Penedes	Q1M
Nicolau Mateu Bonet	Ediciones de Horticultura	Reus	Q2T
Noelia Penedo Fernández	Mapfre Mutualidad	Tarragona	Q1M
Nuria Marcelino Balague	Port Aventura, SA	Vilaseca	Q1T
Òscar Garcia Blesa	Blau Consultors Serveis Professionals S.L	Espulga de Francolí	Q1M
Pere Mallafre Garcia	Caixa Tarragona	Tarragona	Q1M
Raquel Bel Meseguer	Pont Soft, SL	Reus	Q2T
Raquel Cano Hellin	CAM	Torredembarra	Q2M
Raul Ursula Pozo	Casado & López Consulting	Reus	Q1M

Rocio Amigo Carlos	Caixa Tarragona	Tarragona	Q1M
Rosa Izquierdo Ramos	Caixa Tarragona	Tarragona	Q1M
Roser Cruset Domènech	Valldosera SA	Tarragona	Q1M
Rubén Rodríguez Rivas	Caixa Tarragona	Tarragona	Q1M
Sabrina Bonet Sanz	Caixa Tarragona	Tarragona	Q1M
Sergi Muñoz Garcia	Blau Consultors Serveis Professionals S.L	Espluga de Francolí	Q1T
Susana Garcia Ezquerra	CAM	Salou	Q1M
Vanessa Martínez Enrich	Banasegur Tarraco, S.L.	Reus	Q1T

### **2.1.2. Nombre d'alumnes i d'empreses participants a l'assignatura de Pràctiques Empresarials.**

L'evolució en el nombre d'alumnes i empreses que participen a l'assignatura de Pràctiques Empresarials en els darrers anys ha estat aquesta:

	Nombre d'empreses	Nombre d'alumnes de Diplomatura	Nombre d'alumnes de Llicenciatura	Nombre total d'alumnes
1995-96	15	33	23	56
1996-97	21	41	37	78
1997-98	30	64	39	103
1998-99	42	91	34	125
1999-00	40	75	41	116
2000-01	54	125	60	185
2001-02	56	97	59	156
2002-03	63	99	55	154
2003-04	67	50	40	94
2004-05	29	114	50	164
2005-06	26	71	105	176
2006-07	25	88	92	180



### **2.1.3. Horari d'atenció alumnes.**

Horari d'atenció del Coordinador de Pràctiques:

- Dimarts: 11h a 14h.  
17h a 18h.
- Divendres: 11h a 13h.

Coordinador de Pràctiques: Ramon Burrut Ribes.

Professors tutors: Carme Molina

Cori Carles

Jordi Espasa

Susana Sardà

Professors responsables: Joan Mogas