

Informe de les enquestes d'avaluació de l'activitat docent

Facultat d'Economia i Empresa

Curs 2012-13

Continguts

INTRODUCCIÓ	3
EVOLUCIÓ ANUAL DELS ENSENYAMENTS	4
COMPARATIVA ANUAL DELS ENSENYAMENTS	4
CURS 2009-10	4
CURS 2010-11	5
CURS 2011-12	5
CURS 2012-13	5
EVOLUCIÓ ANUAL DELS ÍTEMS PER ENSENYAMENT	6
GRAU DE FINANCES I COMPTABILITAT	6
GRAU D'ADMINISTRACIÓ I DIRECCIÓ D'EMPRESSES - REUS	6
GRAU D'ADMINISTRACIÓ I DIRECCIÓ D'EMPRESSES - TORTOSA	7
GRAU D'ECONOMIA	7
COMPARATIVA DELS ÍTEMS DELS ENSENYAMENTS: 2012-13	8
CONCLUSIONS	12

Introducció

Aquest document recull un resum de les dades de l'enquesta d'opinió dels estudiants sobre l'activitat docent del professorat de la Facultat d'Economia i Empresa de la Universitat Rovira i Virgili, corresponent al curs acadèmic 2012-13.

En alguns apartats es fa referència a l'evolució històrica de la valoració dels ítems des de la implantació dels nous graus en el curs 2009-10. En aquests apartats s'ha de recordar que en les enquestes del curs 2010-11 es va passar de 12 a 10 ítems; a més, des de llavors les enquestes es realitzen de forma virtual.

D'altra banda, el curs 2012-13 va finalitzar el procés de desplegament dels 4 cursos dels nous graus. És possible doncs interpretar les dades en funció de les assignatures que s'han anat activant al llarg de tot el període.

També durant el curs 2012-13 els antics ensenyaments (diplomatures i llicenciatures) pràcticament s'han extingit, per la qual cosa, el pes d'aquests estudiants en les enquestes és gairebé nul (57 enquestes amb una mitjana de 6.03). De les 2109 enquestes analitzades, 81 corresponen als ensenyaments de màster (mitjana 5.57), i 1971 enquestes corresponen als graus, distribuïdes de la manera següent:

Grau	Enquestes	Mitjana
Finances i Comptabilitat	421	5.82
Administració i Direcció d'Empreses – Bellissens	806	5.45
Administració i Direcció d'Empreses – Tortosa	412	5.39
Economia	332	5.45

S'observa que és la bona valoració del grau de Finances i Comptabilitat la que fa pujar la mitjana del Centre (5.54), de forma que aquesta quedi per sobre dels altres ensenyaments.

Detallem a continuació els ítems de l'enquesta.

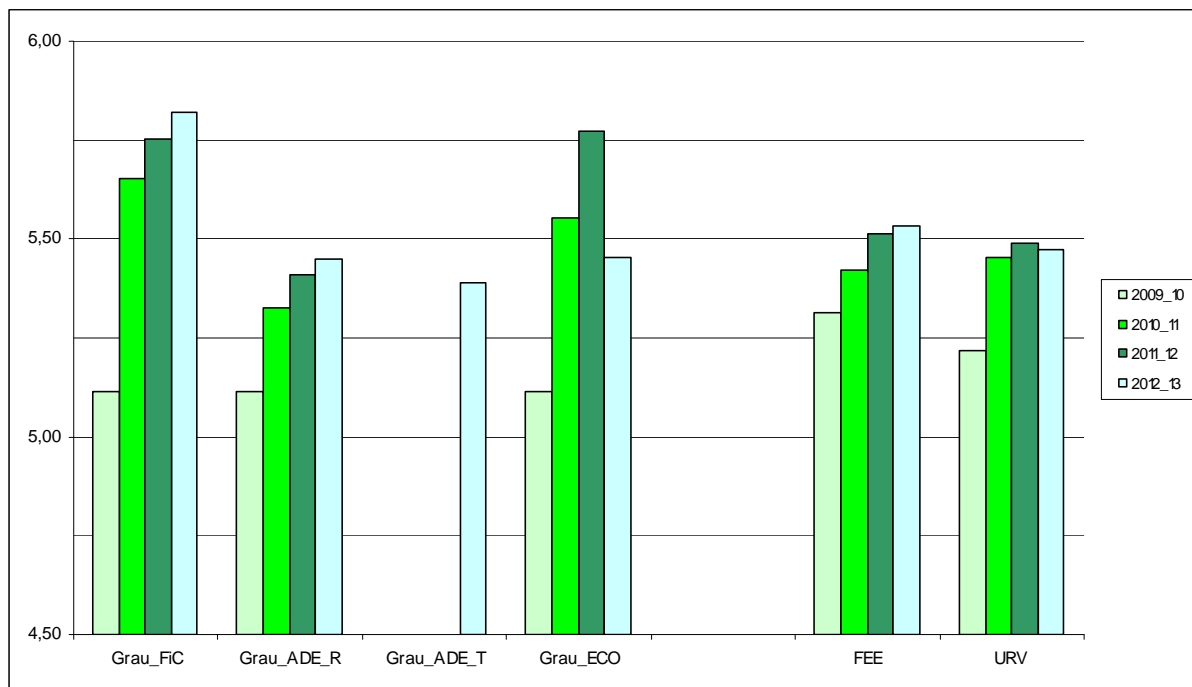
Ítem	Pregunta
11	En els plantejaments inicials de l'assignatura, especifica clarament els objectius, el programa i els criteris d'avaluació.
12	Les activitats docents s'ajusten als objectius, continguts, sistema d'avaluació i competències que preveia la guia docent.
13	La metodologia d'ensenyament s'adequa als objectius de l'assignatura.
14	Explica els continguts amb claredat.
15	Resol satisfactòriament els dubtes o preguntes que se li plantegen.
16	Es preocupa per estimular l'interès de l'alumnat en l'assignatura.
17	Manté un bon clima de relació personal i comunicació amb els estudiants.
18	Compleix amb l'horari de classe i d'atenció personalitzada fora de l'aula.
19	El volum de treball és coherent i proporcionat als crèdits de l'assignatura.
110	Globalment considero que és un/a bon/a professor/a.

Els ítems de les enquestes estan valorats en una escala de Likert d'1 a 7.

Finalment, comentar que el curs 2012-13 és el primer curs on les dades del Grau d'Administració i Direcció d'Empreses estan desagregades per Campus (Bellissens i Tortosa).

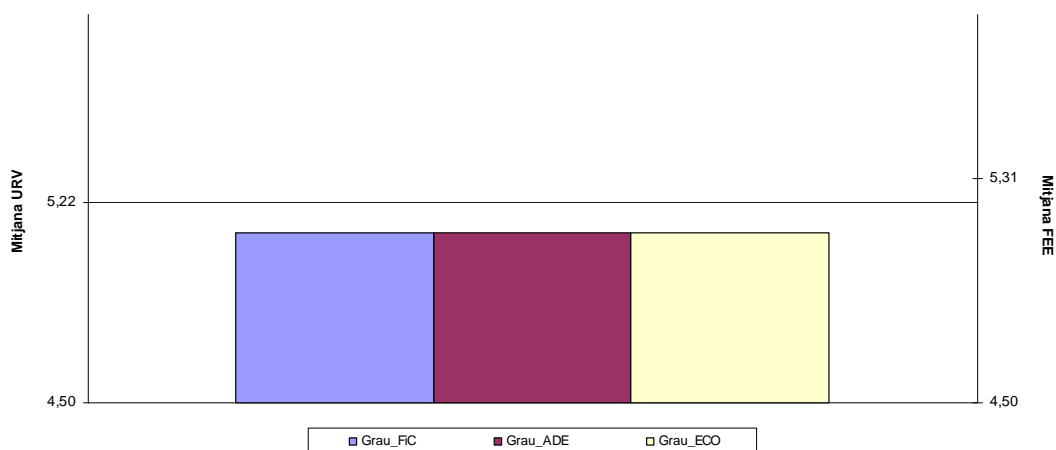
Evolució anual dels ensenyaments

Evolució de la mitjana anual per ensenyament

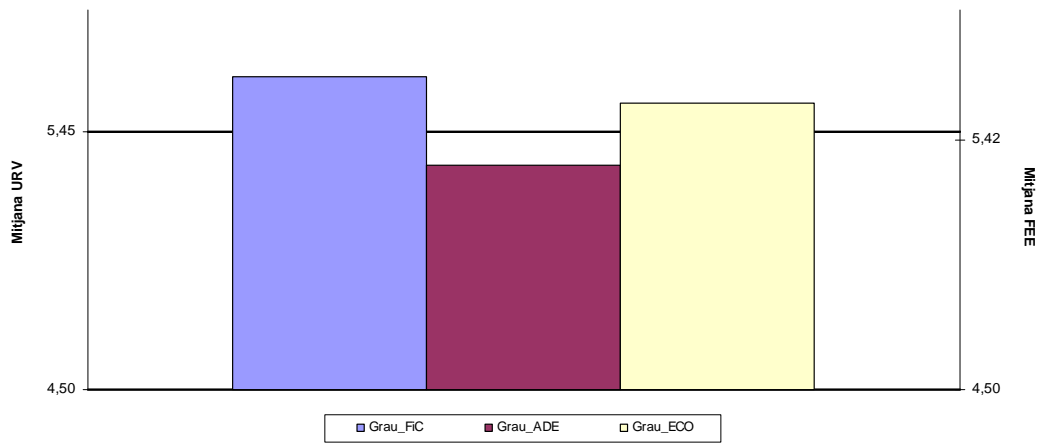


Comparativa anual dels ensenyaments

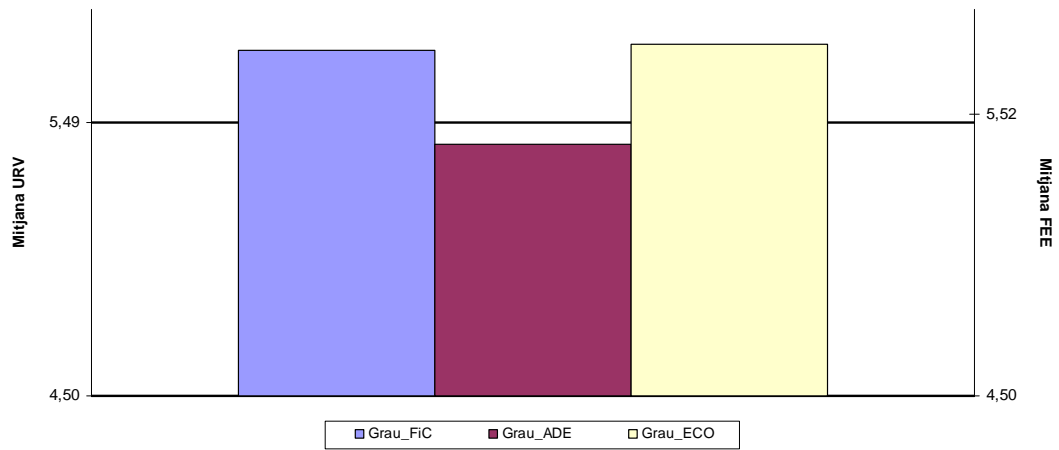
Curs 2009-10



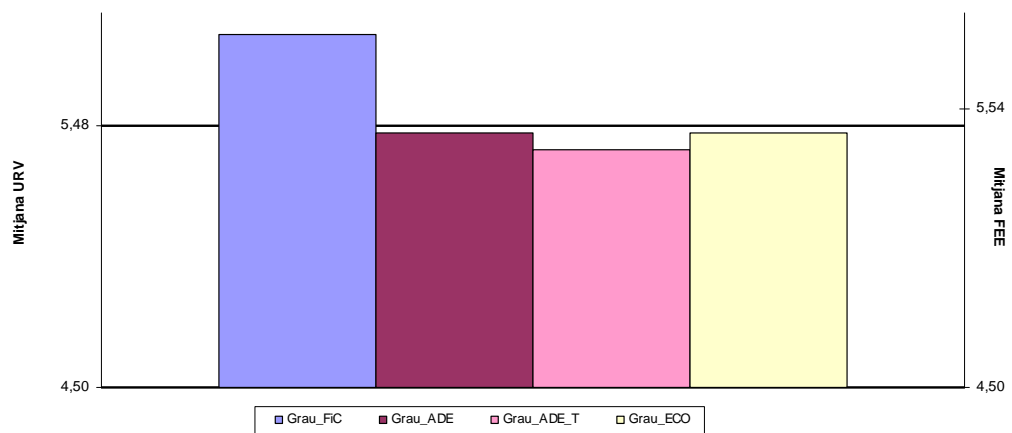
Curs 2010-11



Curs 2011-12

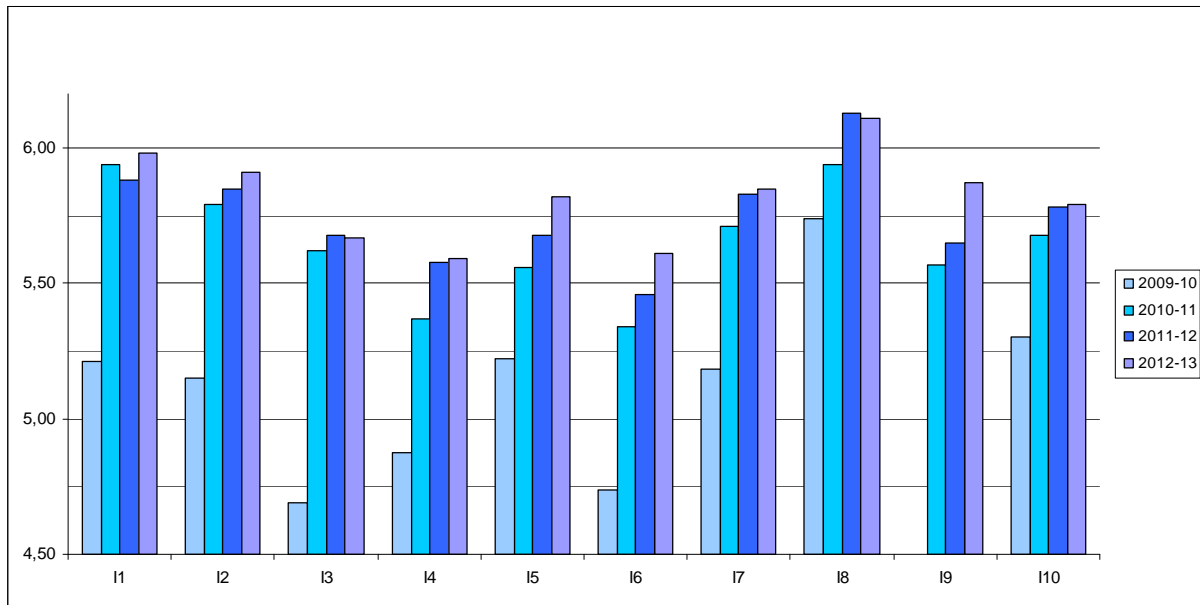


Curs 2012-13

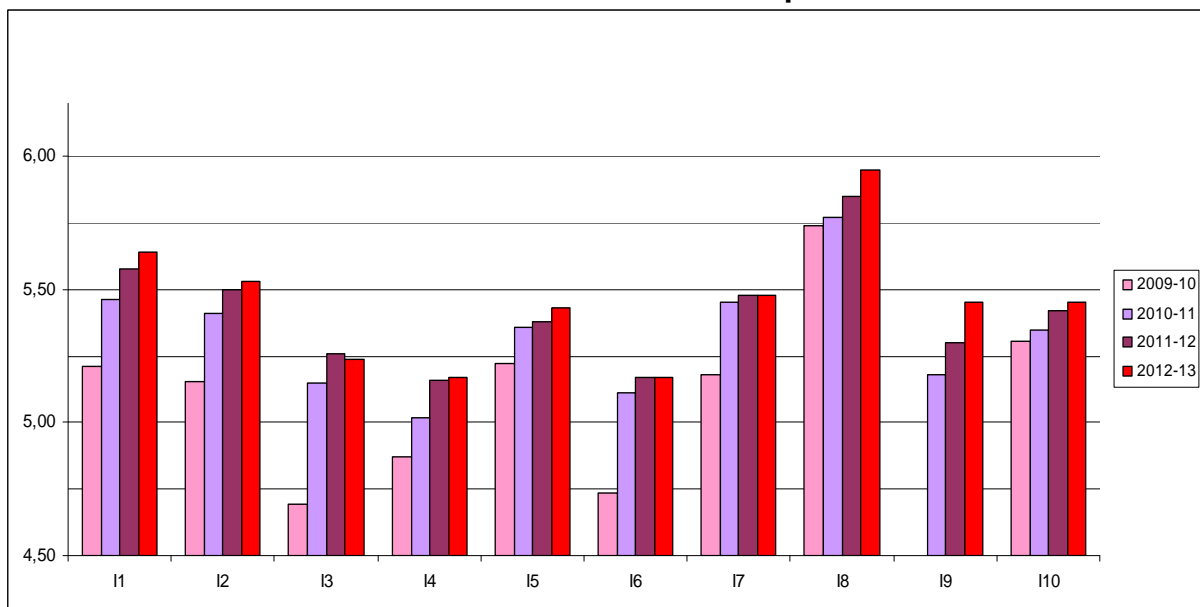


Evolució anual dels ítems per ensenyament

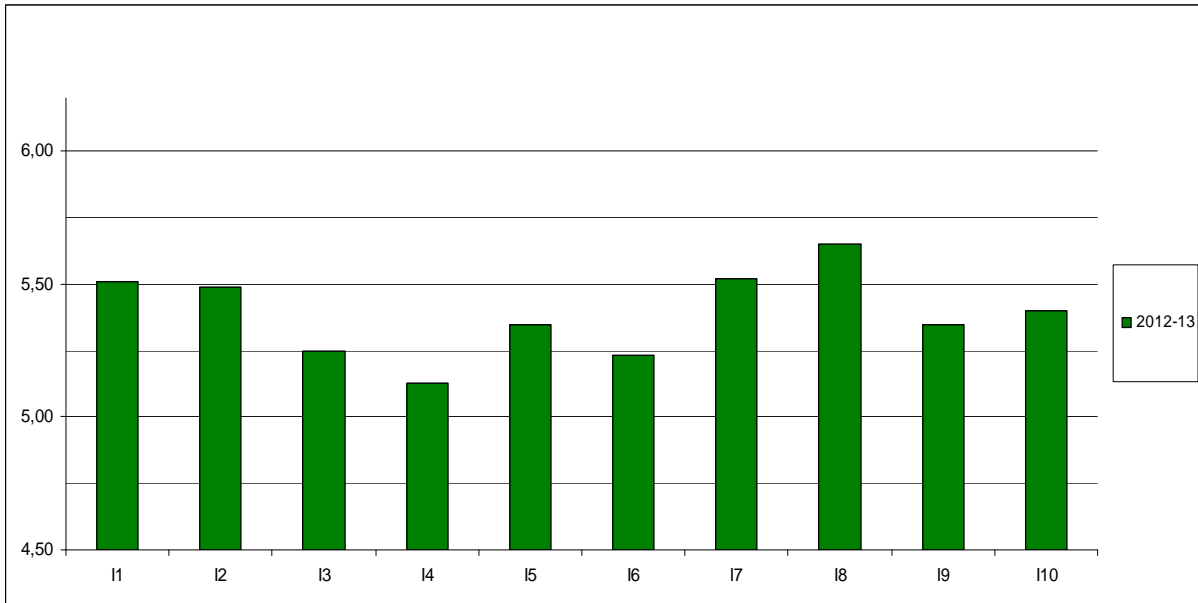
Grau de Finances i Comptabilitat



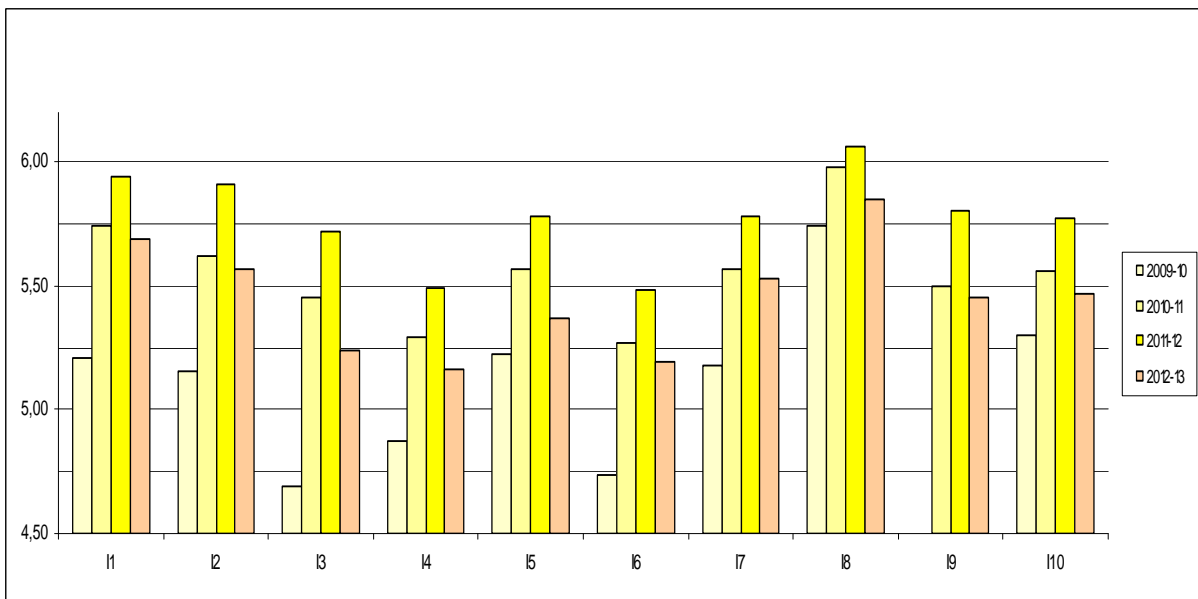
Grau d'Administració i Direcció d'Empreses - Reus



Grau d'Administració i Direcció d'Empreses - Tortosa

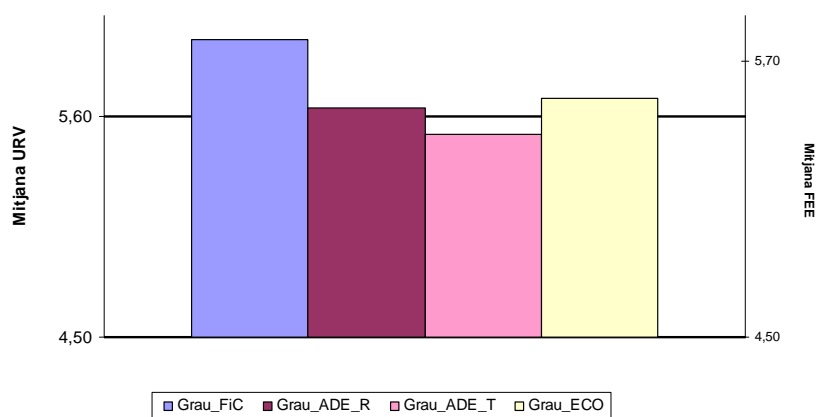


Grau d'Economia

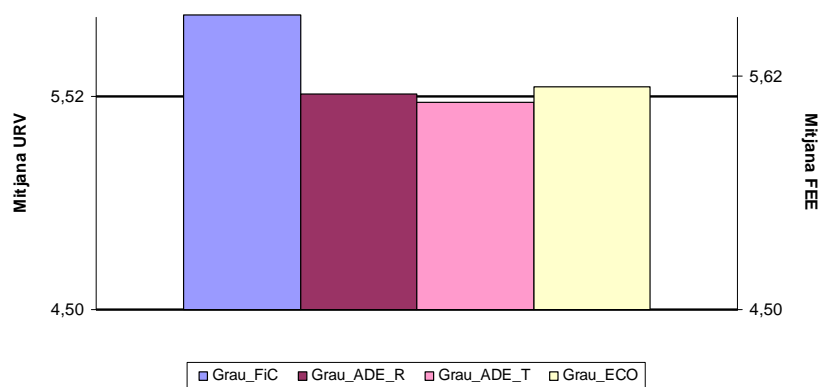


Comparativa dels ítems dels ensenyaments: 2012-13

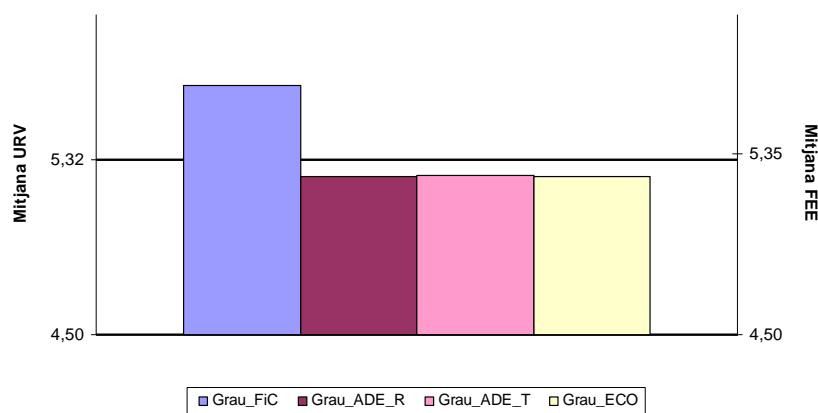
I1: En els plantejaments inicials de l'assignatura, especifica clarament els objectius, el programa i els criteris d'avaluació



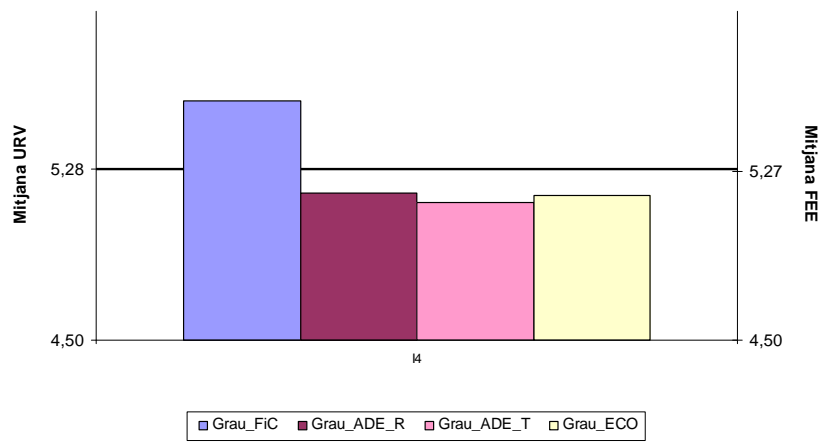
I2: Les activitats docents s'ajusten als objectius, continguts, sistema d'avaluació i competències que preveia la guia docent.



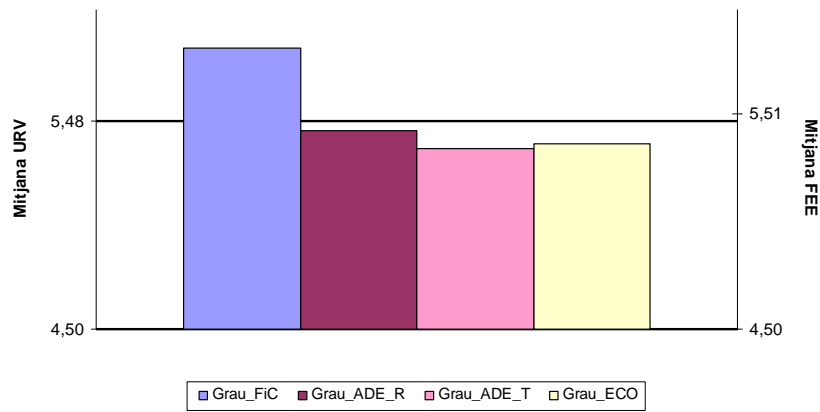
I3: La metodologia d'ensenyament s'adequa als objectius de l'assignatura.



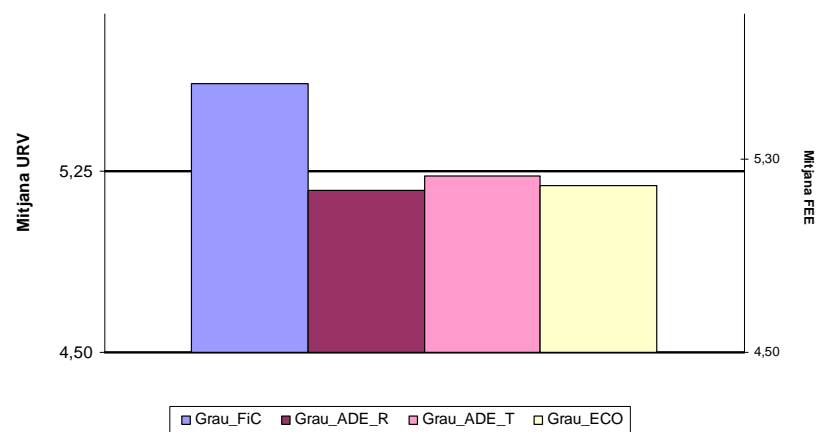
I4: Explica els continguts amb claredat.



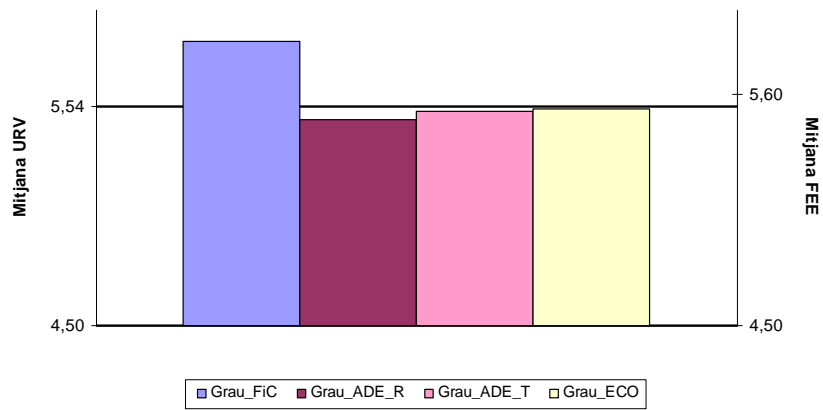
I5: Resol satisfactòriament els dubtes o preguntes que se li plantegen.



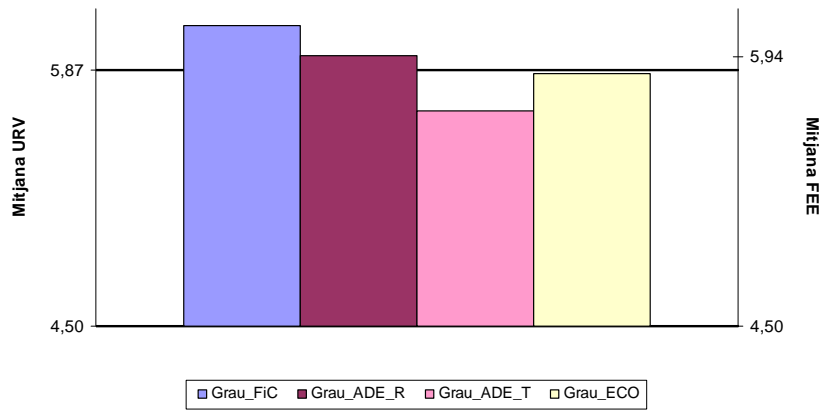
I6: Es preocupa per estimular l'interès de l'alumnat en l'assignatura.



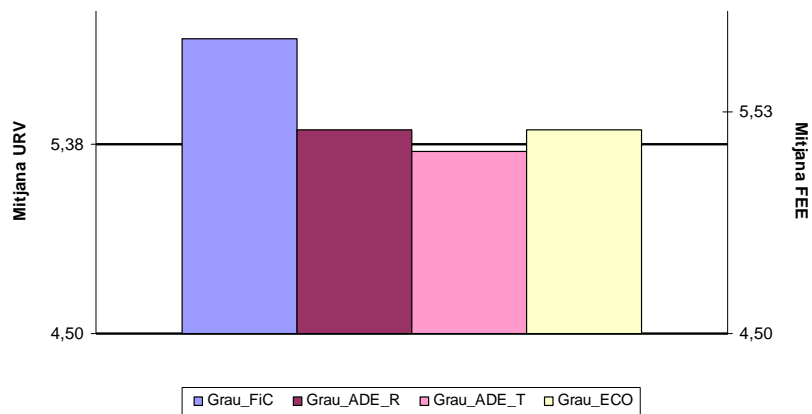
17: Manté un bon clima de relació personal i comunicació amb els estudiants.



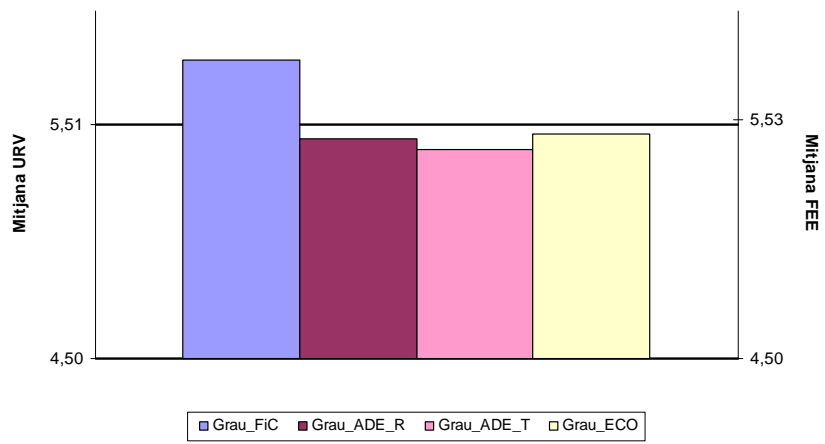
18: Compleix amb l'horari de classe i d'atenció personalitzada fora de l'aula.



19: El volum de treball és coherent i proporcionat als crèdits de l'assignatura



I10: Globalment considero que és un/a bon/a professor/a.



Conclusions

A mode de resum, es poden destacar els aspectes següents:

- 1 La mitjana global de la FEE és de 5.54, valor superior a la mitjana global de la URV que se situa en un 5.48.
- 2 La valoració mitjana de la FEE per a cada ítem és superior a la mitjana de la URV, a excepció de l'ítem I4, tal com es pot veure en la taula inferior (ordenada de majora a menor valoració).

Ítem	Pregunta	Mitjana FEE	Mitjana URV
I8	Compleix amb l'horari de classe i d'atenció personalitzada fora de l'aula.	5,94	5,87
I11	En els plantejaments inicials de l'assignatura, especifica clarament els objectius, el programa i els criteris d'avaluació.	5,70	5,60
I12	Les activitats docents s'ajusten als objectius, continguts, sistema d'avaluació i competències que preveia la guia docent.	5,62	5,52
I17	Manté un bon clima de relació personal i comunicació amb els estudiants.	5,60	5,54
I10	Globalment considero que és un/a bon/a professor/a.	5,53	5,51
I19	El volum de treball és coherent i proporcionat als crèdits de l'assignatura.	5,53	5,38
I15	Resol satisfactòriament els dubtes o preguntes que se li plantegen.	5,51	5,48
I13	La metodologia d'ensenyament s'adequa als objectius de l'assignatura.	5,35	5,32
I16	Es preocupa per estimular l'interès de l'alumnat en l'assignatura.	5,30	5,25
I14	Explica els continguts amb claredat.	5,27	5,28

- 3 Durant el període 2009-2013 els nous graus han anat substituint als antics ensenyaments de llicenciatura i diplomatura. L'efecte ha estat una lleugera millora en la valoració mitjana de la FEE, passant de 5.31 en el curs 2009-2010 a 5.54 en el curs 2012-2013.
- 4 L'ítem I10 és un descriptor rellevant. La valoració millora amb el temps, i més ràpidament que la de la URV.
- 5 El grau de FiC és el més ben valorat, notablement més que la mitjana de la URV. En els altres graus, la mitjana es troba molt lleugerament per sota de la mitjana de la URV.