

Informe de les enquestes d'avaluació de l'activitat docent

Facultat d'Economia i Empresa

Període 2009-12

Continguts

INTRODUCCIÓ	3
EVOLUCIÓ ANUAL DELS ENSENYAMENTS	4
COMPARATIVA ANUAL DELS ENSENYAMENTS	5
CURS 2009-10	5
CURS 2010-11	5
CURS 2011-12	5
EVOLUCIÓ ANUAL DELS ÍTEMS PER ENSENYAMENT	6
GRAU DE FINANCES I COMPTABILITAT	6
GRAU D'ADMINISTRACIÓ I DIRECCIÓ D'EMPRESES	6
GRAU D'ECONOMIA	6
COMPARATIVA ANUAL DELS ÍTEMS DELS ENSENYAMENTS	7
CURS 2009-10	7
CONCLUSIONS	10

Introducció

Aquest document recull un resum de les dades de l'enquesta d'opinió dels estudiants sobre l'activitat docent del professorat de la Facultat d'Economia i Empresa de la Universitat Rovira i Virgili, corresponent als últims tres cursos acadèmics (2009-10, 2010-11 i 2011-12), període d'implantació i desplegament dels nous graus.

En aquest període es va fer un canvi en la modalitat d'enquestes, passant de 12 ítems en el curs 2009-10 a 10 ítems en el cursos següents; aquest canvi ha coincidit amb un canvi en la modalitat d'enquesta, que inicialment era presencial i els dos últims cursos ha estat virtual.

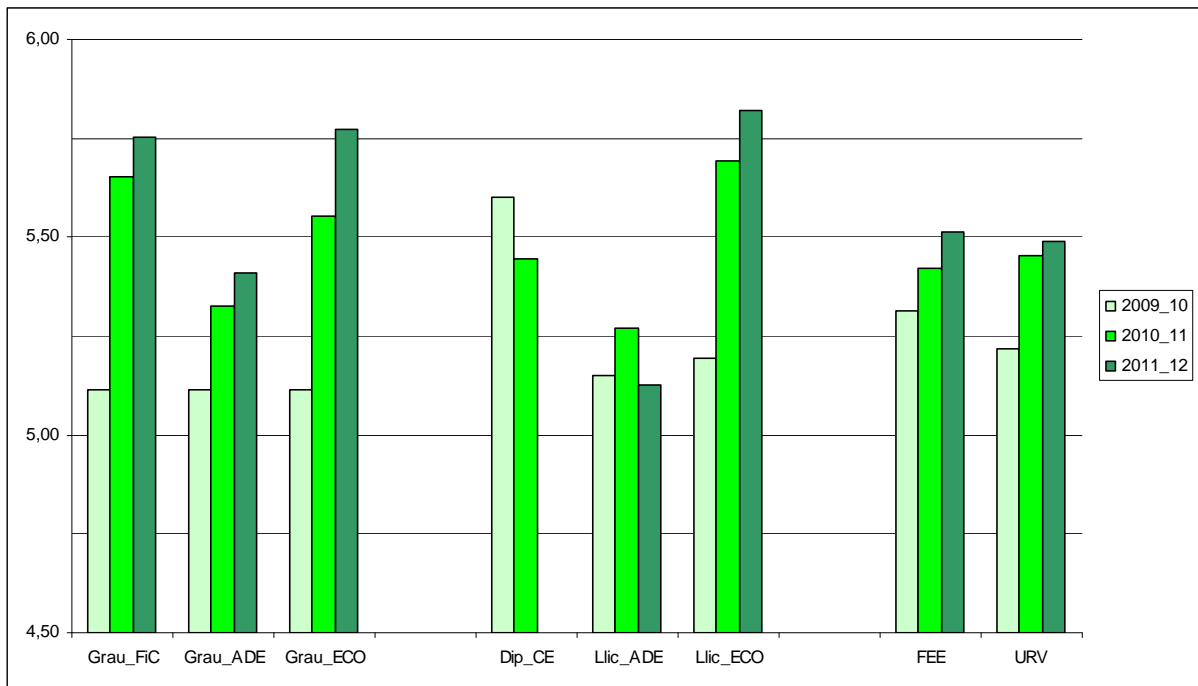
A continuació detallem els ítems de cadascuna de les enquestes i indiquem les equivalències que hem fet servir per comparar els resultats entre els diferents cursos.

Ítem	Curs 2009-10: descripció	Ítem	Cursos 2010-11, 2011-12: descripció
P1	En els plantejaments inicials de l'assignatura, especifica clarament els objectius, el programa i els criteris d'avaluació de l'assignatura	I1	En els plantejaments inicials de l'assignatura, especifica clarament els objectius, el programa i els criteris d'avaluació.
P2	S'ajusta en les seves explicacions als objectius i continguts previstos en el programa.	I2	Les activitats docents s'ajusten als objectius, continguts, sistema d'avaluació i competències que preveia la guia docent.
P7	Desenvolupa tècniques d'ensenyament efectives (discurs, elements visuals, noves tecnologies...).	I3	La metodologia d'ensenyament s'adequa als objectius de l'assignatura.
P4	Exposa i explica els continguts amb claredat i rigor.	I4	Explica els continguts amb claredat.
P6	Resol satisfactòriament els dubtes que se li plantegen.	I5	Resol satisfactòriament els dubtes o preguntes que se li plantegen.
P5	Es preocupa per estimular l'interès de l'alumnat.	I6	Es preocupa per estimular l'interès de l'alumnat en l'assignatura.
P10	Manté un bon clima de relació i comunicació amb els estudiants.	I7	Manté un bon clima de relació personal i comunicació amb els estudiants.
P8	Compleix les seves obligacions com a professor/a (horari, tutories).	I8	Compleix amb l'horari de classe i d'atenció personalitzada fora de l'aula.
		I9	El volum de treball és coherent i proporcionat als crèdits de l'assignatura.
P12	Globalment considero que és un bon professor/a.	I10	Globalment considero que és un/a bon/a professor/a.
P3	Demostra amb les seves explicacions que s'ha preparat les classes.		
P9	A més a més dels coneixements bàsics, el/la professor/a els amplia, i (si és el cas) exemplifica amb temes d'actualitat.		
P11	Dóna coneixement sobre les últimes recerques o novetats que afecten a l'assignatura.		

Cal recordar que els ítems de les enquestes estan valorats en una escala de Likert d'1 a 7. També hem de comentar que el curs 2011-12 no hi havia docència a la diplomatura en Ciències Empresarials, i que, per tant, no s'inclouen les dades d'aquest curs.

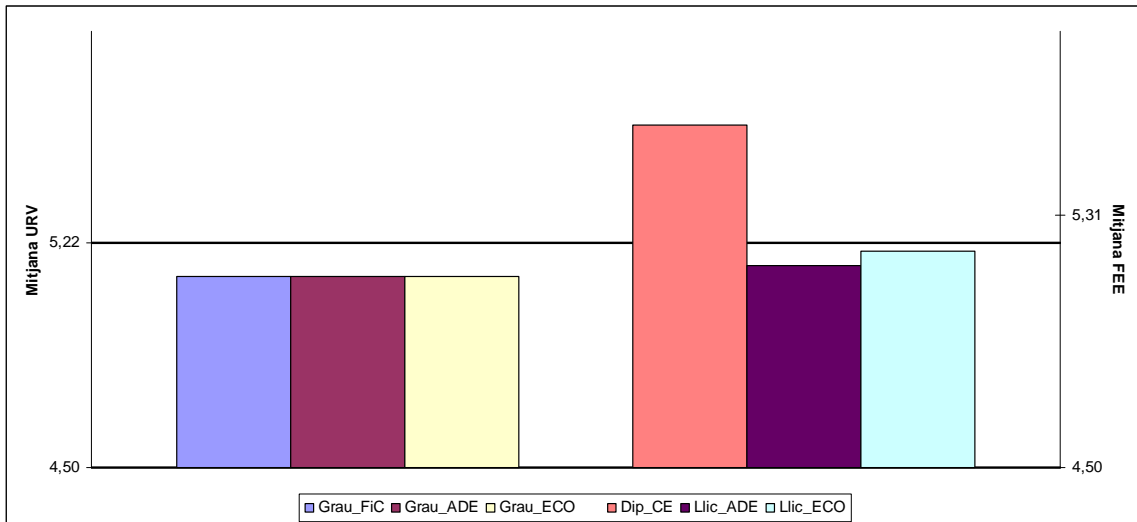
Evolució anual dels ensenyaments

Evolució de la mitjana anual per ensenyament

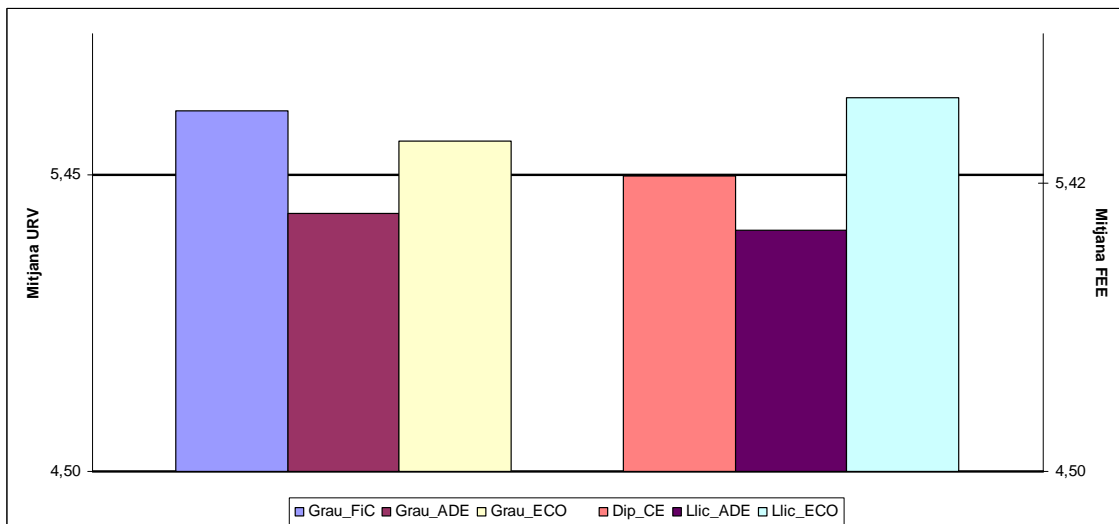


Comparativa anual dels ensenyaments

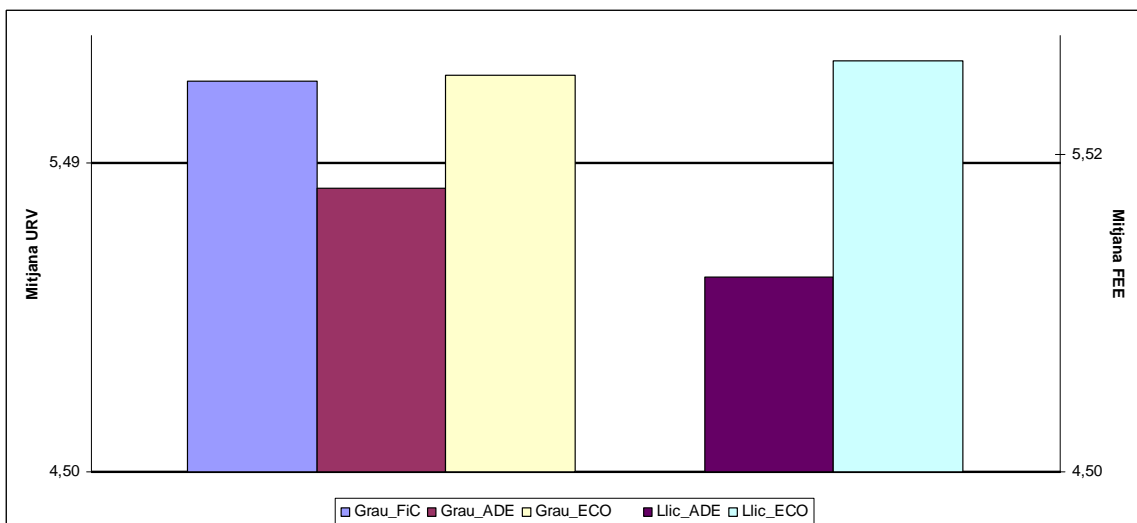
Curs 2009-10



Curs 2010-11

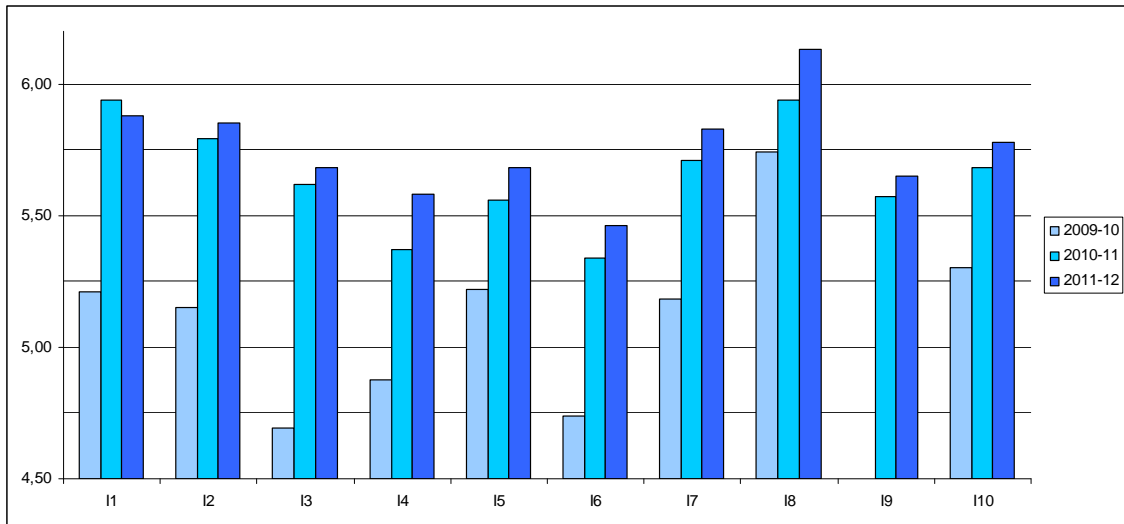


Curs 2011-12

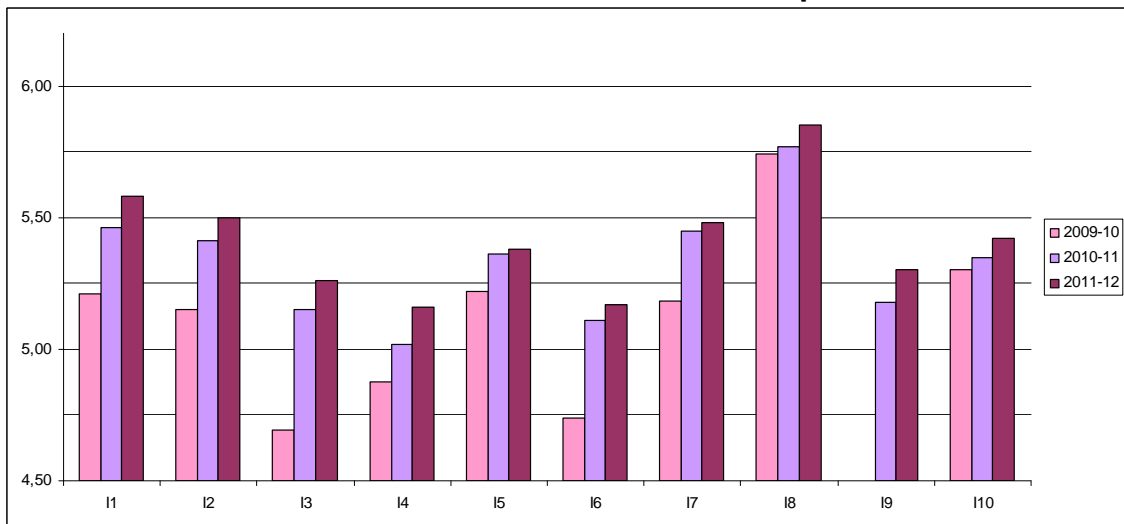


Evolució anual dels ítems per ensenyament

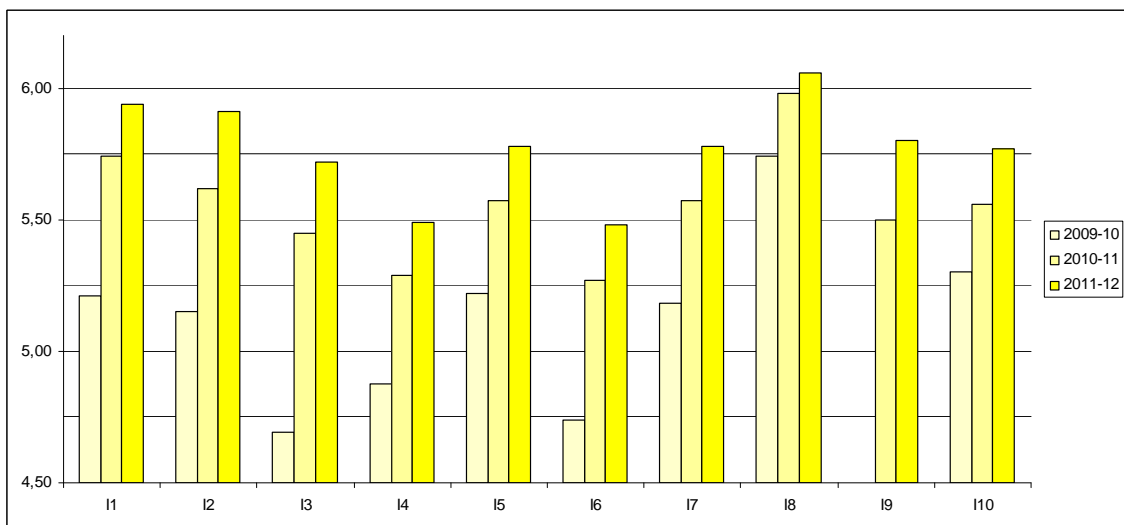
Grau de Finances i Comptabilitat



Grau d'Administració i Direcció d'Empreses



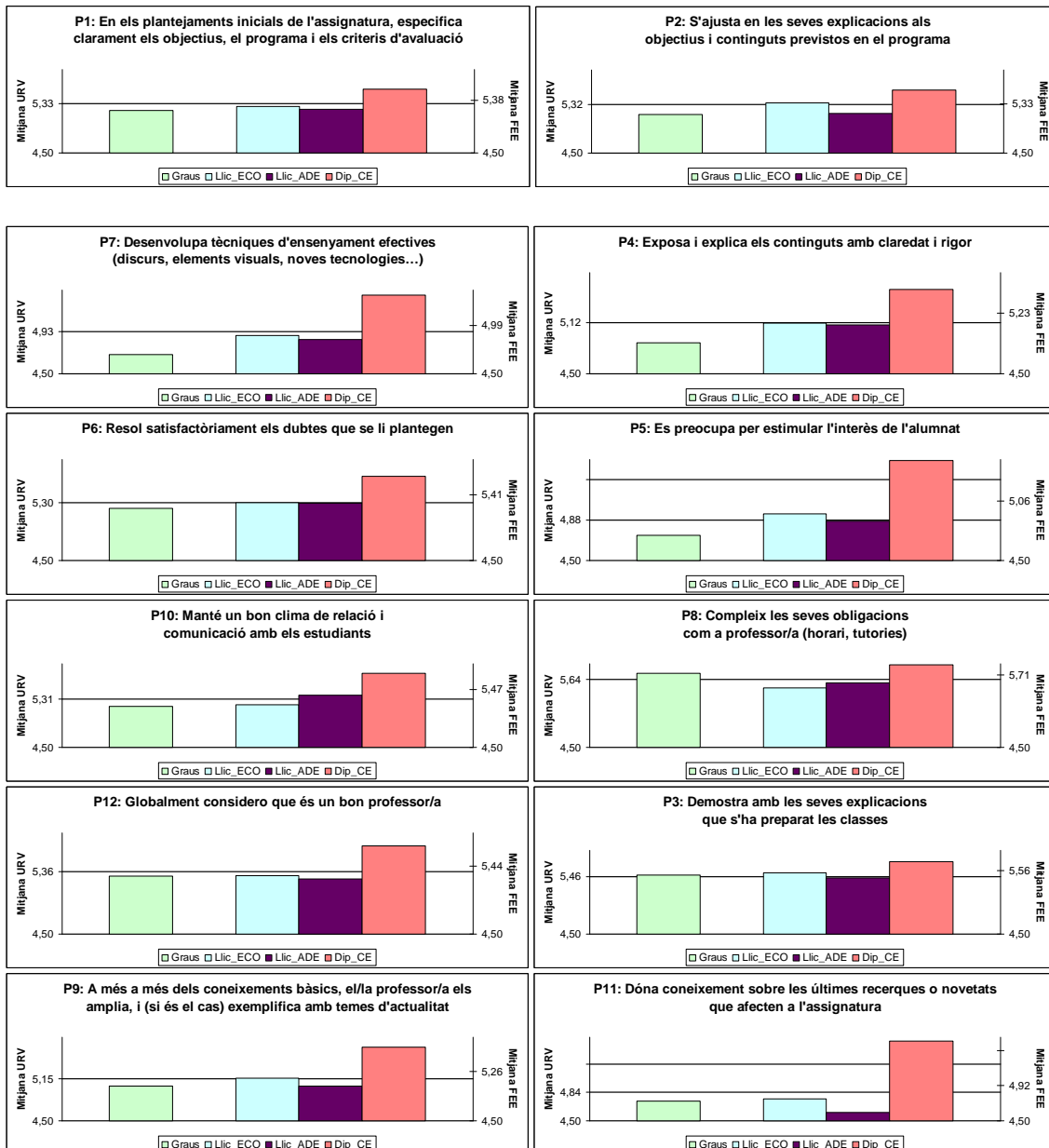
Grau d'Economia



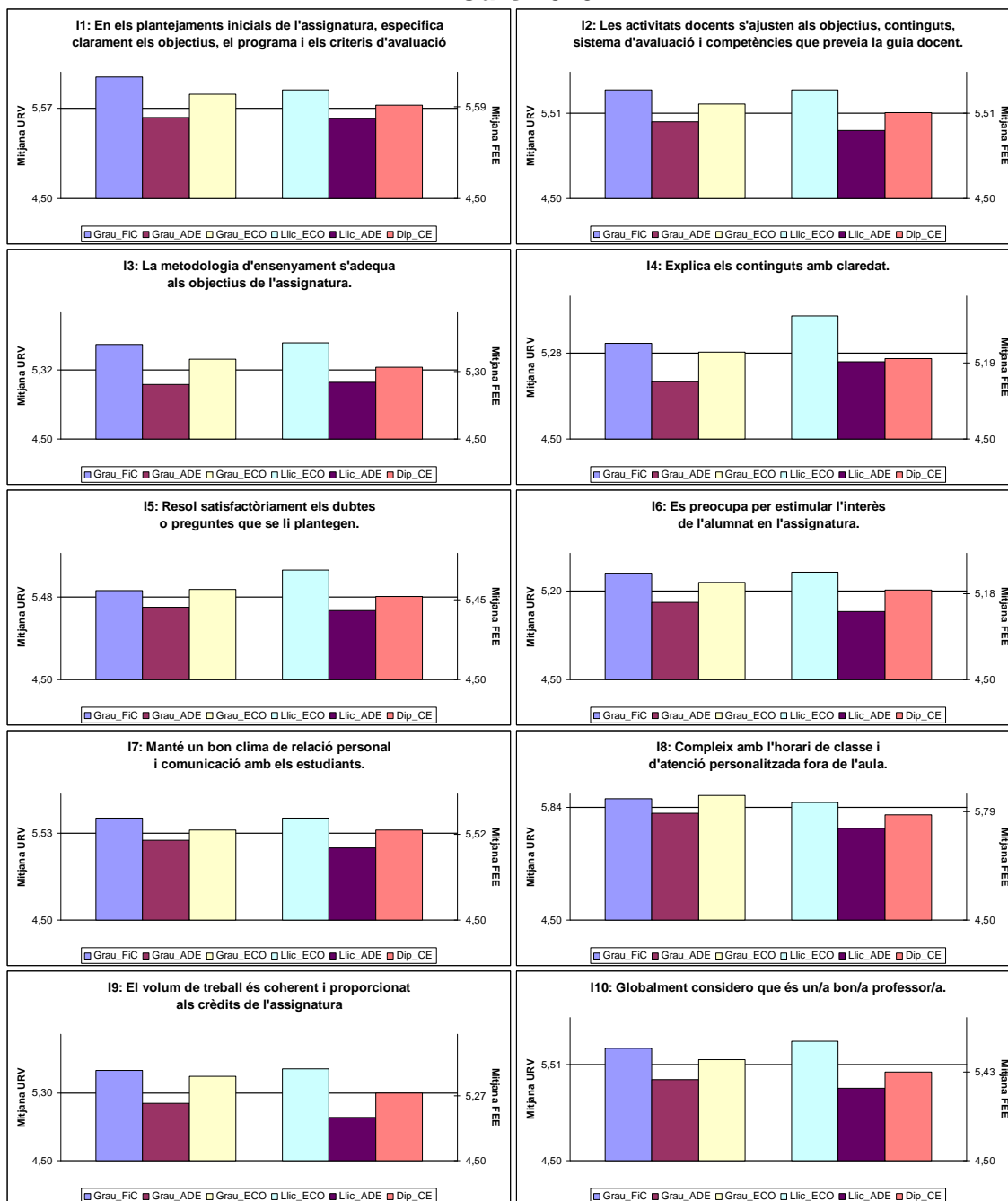
Comparativa anual dels ítems dels ensenyaments

Mostrem a continuació una comparativa per curs acadèmic entre els ítems de les enquestes, corresponent al període 2009-12. Al curs 2009-10 només es va impartir primer curs dels nous ensenyaments, comú en el tres graus i, per tant, amb dades idèntiques. Cal recordar també que, en aquest període, l'enquesta constava de 12 ítems, que s'han ordenat d'acord amb la taula d'equivalències mostrada a l'inici d'aquest informe.

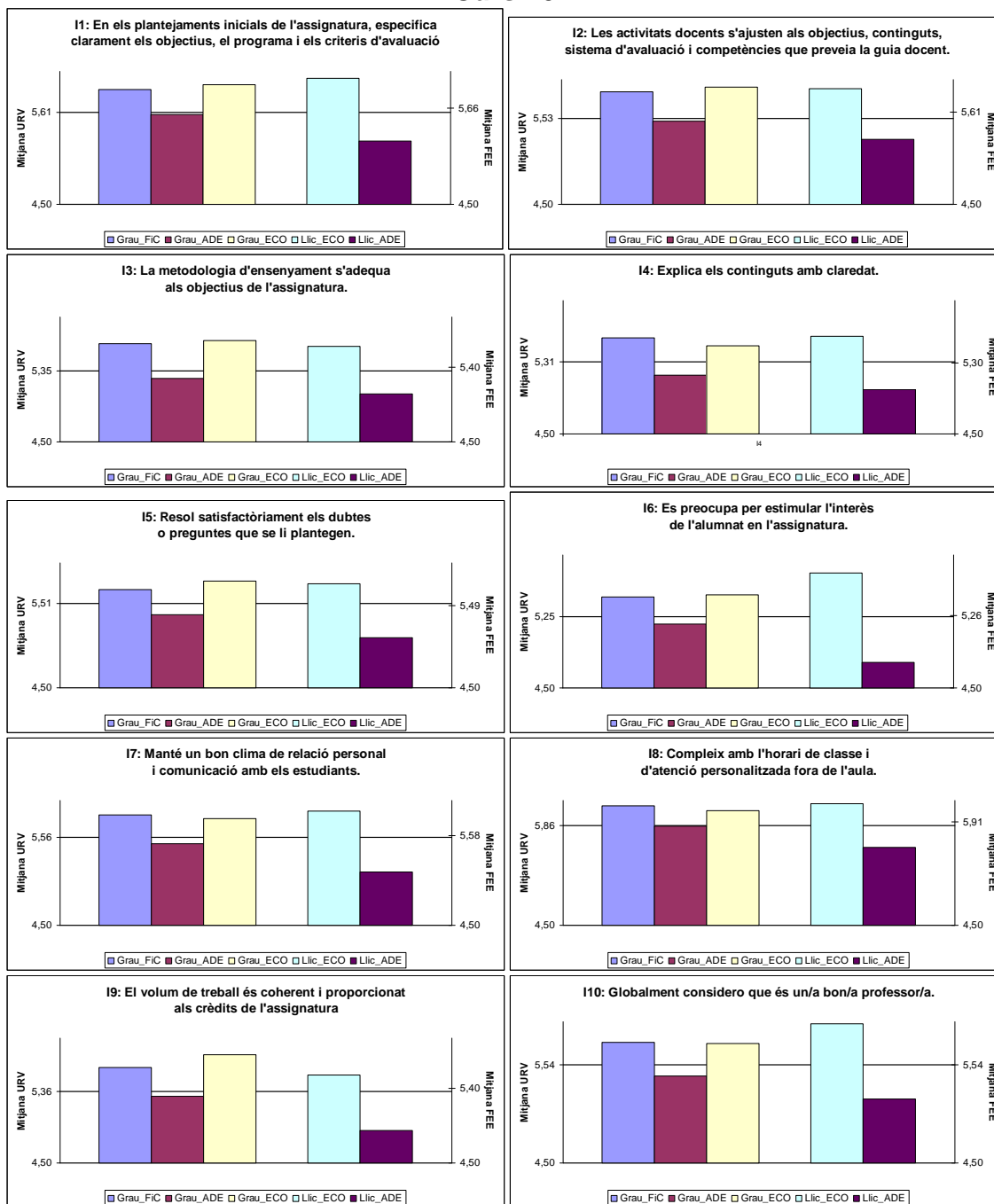
Curs 2009-10



Curs 2010-11



Curs 2011-12



Conclusions

A mode de resum, es poden destacar els aspectes següents:

- 1 Les valoracions milloren a mesura que es despleguen els graus, especialment en Economia i en Finances i Comptabilitat. Aquesta millora també es produeix en tota la Universitat, però de forma menys destacable.
- 2 La valoració mitjana dels graus d'Economia i Finances i Comptabilitat es troba, els dos darrers cursos, per sobre de la mitjana de la Universitat. El grau amb un nombre més elevat de matriculats, Administració i Direcció d'Empreses, es troba sistemàticament per sota de les mitjanes dels altres ensenyaments del centre.
- 3 Els cursos 2009-10 i 2011-12, la mitjana de la Facultat en cadascun dels ítems està per sobre o és pràcticament igual a la mitjana de la Universitat.
- 4 Seguint el mateix comportament que la Universitat, l'ítem "Es preocupa per estimular l'interès de l'alumnat", tot i estar en un bon nivell, és el que presenta menor mitjana.