

# INFORME DE RENDIMENT DEL CURS 2009-10

---

**Facultat de Ciències Econòmiques i Empresariales**

Setembre de 2011



UNIVERSITAT ROVIRA I VIRGILI



## ÍNDEX

<b>1. Introducció .....</b>	<b>2</b>
<b>2. Rendiment per centres i ensenyaments .....</b>	<b>2</b>
<b>3. Rendiment dels ensenyaments de 1r i de 1r i 2n cicle.....</b>	<b>4</b>
<b>3.1. Administració i Direcció d'Empreses</b>	<b>5</b>
Assignatures troncal i obligatòries .....	5
Assignatures optatives.....	6
<b>3.2. Ciències Empresariales</b>	<b>7</b>
Assignatures troncal i obligatòries .....	7
Assignatures optatives.....	8
<b>3.3. Economia</b>	<b>9</b>
Assignatures troncal i obligatòries .....	9
Assignatures optatives.....	10
<b>4. Rendiment del Programa Formatiu de Grau en Economia i Empresa.....</b>	<b>11</b>
<b>4.1. Primer Quadrimestre</b>	<b>11</b>
4.1.1. Taxa de rendiment per assignatura i ensenyament.....	11
4.1.2. Taxa de rendiment per assignatura i grup .....	11
4.1.3. Taxa d'èxit en 1a convocatòria .....	13
4.1.4. Taxa de no presentats en 1a convocatòria.....	14
<b>4.2. Segon quadrimestre</b>	<b>15</b>
4.2.1. Taxa de rendiment per assignatura i ensenyament.....	15
4.2.2. Taxa de rendiment per assignatura i grup .....	15
4.2.3. Taxa d'èxit en 1a convocatòria .....	17
4.2.4. Taxa de no presentats en 1a convocatòria.....	18



## 1. Introducció

L'informe de rendiment acadèmic del curs 2009-10 de la Facultat de Ciències Econòmiques i Empresariales té com a objectiu mostrar les dades relatives als resultats obtinguts pels estudiants del nostre centre, per tal d'extreure'n reflexions que puguin conduir-nos a millorar el seu procés d'aprenentatge.

Donada la diferent situació en què es troben els ensenyaments impartits a la FCEE durant el curs 2009-10, es presenten les dades en dos formats clarament diferenciats.

Per als ensenyaments de 1r i de 1r i 2n cicle, es mostren les taxes de rendiment i d'èxit, distingint entre les assignatures troncal i obligatòries d'aquelles que són optatives. Les dades s'han extret de l'aplicatiu J-Portal de la URV.

Per als ensenyaments de grau, durant el curs 2009-10 s'ha implantat el primer curs de Finances i Comptabilitat (FIC), d'Administració i Direcció d'Empreses (ADE) i d'Economia (ECO), motiu pel qual les dades recullen únicament els resultats d'aquest primer curs. Es mostren les taxes de rendiment de cada assignatura, tant a nivell agregat de titulació com a nivell de grup de matrícula (en aquest darrer cas, recordem que a excepció dels grup de tarda de FIC i del grup d'ADE a Tortosa, la resta de grups de matrícula està format per estudiants dels tres ensenyaments de grau del centre). També es mostren les taxes d'èxit i de no presentats, ambdues en primera convocatòria i per assignatura i ensenyament. S'ha distingit entre assignatures de primer i de segon quadrimestre.

Volem agrair especialment a la Secretaria de la Facultat i a la Secretaria del Campus Terres de l'Ebre la seva col·laboració en l'obtenció d'aquestes dades.

## 2. Rendiment per centres i ensenyaments

A la Taula 1 podem veure les dades de rendiment acadèmic (taxa de rendiment<sup>1</sup> i taxa d'èxit<sup>2</sup>) obtingudes en els diferents ensenyaments de la URV durant els cursos 2008-09 i 2009-10. S'han remarcat les dades referents al nostre centre.

---

<sup>1</sup> Taxa de rendiment: crèdits superats / crèdits matriculats.

<sup>2</sup> Taxa d'èxit: crèdits superats / crèdits presentats.



Taula 1. Rendiment per centres i ensenyaments

Centre	Titulació	Taxa de rendiment		Taxa d'èxit	
		2008-09	2009-10	2008-09	2009-10
	ARQUITECTE	72,9%	71,9%	85,1%	84,8%
<b>Escola Tècnica Superior d'Arquitectura</b>		<b>72,9%</b>	<b>71,9%</b>	<b>85,1%</b>	<b>84,8%</b>
	ENGINYER EN AUTOMÀTICA I ELECTRÒNICA INDUSTRIAL	58,9%	56,9%	89,0%	86,0%
	ENGINYER TÈCNIC EN TELECOMUNICACIONS, ESPECIALITAT EN TELEMÀTICA	60,8%	60,8%	87,6%	86,6%
	ENGINYERIA EN INFORMÀTICA	76,2%	81,0%	96,6%	98,8%
	ENGINYERIA TÈCNICA EN INFORMÀTICA DE GESTIÓ	46,8%	49,6%	85,9%	88,0%
	ENGINYERIA TÈCNICA EN INFORMÀTICA DE SISTEMES	52,4%	47,9%	87,9%	84,2%
	ENGINYERIA TÈCNICA INDUSTRIAL ESPECIALITAT ELECTRICITAT	59,9%	60,2%	83,5%	81,6%
	ENGINYERIA TÈCNICA INDUSTRIAL ESPECIALITAT ELECTRÒNICA INDUSTRIAL	50,9%	54,2%	75,9%	77,1%
<b>Escola Tècnica Superior d'Enginyeria</b>		<b>55,2%</b>	<b>55,9%</b>	<b>84,4%</b>	<b>83,3%</b>
	ENGINYERIA QUÍMICA	79,2%	80,2%	92,4%	91,3%
	ENGINYERIA TÈCNICA INDUSTRIAL, ESPECIALITAT EN QUÍMICA INDUSTRIAL	62,3%	58,6%	87,4%	86,0%
	ENGINYERIA TÈCNICA INDUSTRIAL, ESPECIALITAT MECÀNICA	59,0%	61,5%	83,4%	87,0%
<b>Escola Tècnica Superior d'Enginyeria Química</b>		<b>67,6%</b>	<b>68,5%</b>	<b>88,1%</b>	<b>88,8%</b>
	GRAU D'INFERMERIA		90,0%		93,2%
	INFERMERIA	88,9%	93,1%	92,3%	95,4%
<b>Escola Universitària d'Infermeria</b>		<b>88,9%</b>	<b>92,1%</b>	<b>92,3%</b>	<b>94,7%</b>
	GRAU DE GEOGRAFIA I ORDENACIÓ DEL TERRITORI		74,7%		90,8%
	GRAU DE TURISME		73,5%		86,6%
	TURISME	73,7%	72,7%	88,8%	87,9%
<b>Escola Universitària de Turisme i Oci</b>		<b>73,7%</b>	<b>73,1%</b>	<b>88,8%</b>	<b>87,9%</b>
	BIOTECNOLOGIA	89,6%	92,2%	97,0%	98,0%
	ENGINYERIA TÈCNICA AGRÍCOLA ESPECIALITAT INDÚSTRIES AGRÀRIES I ALIMENTÀRIES	63,4%	69,2%	83,3%	89,3%
	ENOLOGIA	87,4%	84,5%	97,1%	97,4%
	GRAU D'ENOLOGIA		52,7%		72,5%
	GRAU DE BIOTECNOLOGIA		79,4%		91,5%
<b>Facultat d'Enologia</b>		<b>81,9%</b>	<b>80,2%</b>	<b>93,7%</b>	<b>92,9%</b>
	ADMINISTRACIÓ I DIRECCIÓ D'EMPRESES	65,1%	71,6%	88,8%	92,7%
	CIÈNCIES EMPRESARIALS	57,6%	63,1%	85,2%	89,5%
	ECONOMIA	64,5%	65,7%	93,1%	93,3%
	GRAU D'ADMINISTRACIÓ I DIRECCIÓ D'EMPRESES		73,6%		83,0%
	GRAU D'ECONOMIA		62,4%		77,4%
	GRAU DE FINANCES I COMPTABILITAT		69,5%		80,8%
<b>Facultat de Ciències Econòmiques i Empresariales</b>		<b>62,0%</b>	<b>68,4%</b>	<b>87,8%</b>	<b>89,3%</b>
	CIÈNCIES DEL TREBALL	78,6%	72,7%	97,3%	95,8%
	DRET	54,9%	56,4%	88,5%	91,4%
	GRAU DE DRET		61,2%		81,4%
	GRAU DE RELACIONS LABORALS I OCUPACIÓ		73,8%		88,7%
	GRAU DE TREBALL SOCIAL		81,6%		93,3%
	RELACIONS LABORALS	68,0%	66,9%	93,5%	88,7%
	TREBALL SOCIAL	74,9%	70,5%	94,3%	91,7%
<b>Facultat de Ciències Jurídiques</b>		<b>63,2%</b>	<b>65,9%</b>	<b>91,5%</b>	<b>88,7%</b>
	EDUCACIÓ SOCIAL	84,5%	88,8%	97,9%	98,2%
	GRAU D'EDUCACIÓ INFANTIL		92,2%		97,8%
	GRAU D'EDUCACIÓ PRIMÀRIA		92,9%		96,3%
	GRAU D'EDUCACIÓ SOCIAL		90,0%		97,4%
	GRAU DE PEDAGOGIA		88,5%		95,6%
	GRAU DE PSICOLOGIA		76,4%		82,6%
	MESTRE ESPECIALITAT EDUCACIÓ ESPECIAL	82,7%	90,0%	96,7%	99,3%
	MESTRE ESPECIALITAT EDUCACIÓ FÍSICA	83,7%	83,3%	96,1%	97,2%
	MESTRE ESPECIALITAT EDUCACIÓ INFANTIL	90,8%	92,0%	98,6%	99,0%
	MESTRE ESPECIALITAT EDUCACIÓ MUSICAL	70,0%	69,8%	92,2%	91,8%
	MESTRE ESPECIALITAT EDUCACIÓ PRIMÀRIA	86,8%	86,2%	95,5%	96,0%
	MESTRE ESPECIALITAT EN LLENGUA ESTRANGERA	80,9%	83,7%	95,8%	97,6%
	PEDAGOGIA	84,9%	85,6%	96,9%	98,3%
	PSICOLOGIA	71,2%	73,5%	89,6%	90,3%
	PSICOPEDAGOGIA	79,2%	79,6%	98,8%	98,9%
<b>Facultat de Ciències de l'Educació i Psicologia</b>		<b>80,6%</b>	<b>84,3%</b>	<b>94,9%</b>	<b>95,3%</b>
	ANTROPOLOGIA SOCIAL I CULTURAL	69,0%	65,2%	97,1%	98,5%
	FILOLOGIA ANGLESA	79,2%	81,9%	91,5%	93,0%
	FILOLOGIA CATALANA	75,5%	85,3%	91,9%	94,4%
	FILOLOGIA HISPÀNICA	69,8%	81,7%	88,7%	93,9%
	GEOGRAFIA	71,9%	73,5%	93,2%	98,0%
	GRAU D'ANGLÈS		83,3%		92,8%
	GRAU D'HISTÒRIA	68,8%	72,5%	88,3%	88,4%
	GRAU D'HISTÒRIA DE L'ART	61,0%	60,1%	90,5%	88,7%
	GRAU DE COMUNICACIÓ AUDIOVISUAL		72,7%		88,8%
	GRAU DE LLENGUA I LITERATURA CATALANES		85,4%		95,0%
	GRAU DE LLENGUA I LITERATURA HISPÀNIQUES		85,3%		94,7%
	GRAU DE PERIODISME		85,7%		93,5%
	GRAU DE PUBLICITAT I RELACIONS PÚBLIQUES		89,2%		94,2%
	HISTÒRIA	79,4%	76,7%	95,4%	95,9%
	HISTÒRIA DE L'ART	73,0%	73,6%	93,7%	95,9%
	PERIODISME	88,2%	87,2%	99,5%	99,0%
	PUBLICITAT I RELACIONS PÚBLIQUES	85,0%	88,1%	95,6%	97,0%
<b>Facultat de Lletres</b>		<b>78,7%</b>	<b>80,6%</b>	<b>94,2%</b>	<b>95,0%</b>
	FISIOTERÀPIA	82,9%	85,2%	92,1%	92,9%
	GRAU DE MEDICINA		88,0%		91,8%
	MEDICINA	87,1%	87,4%	94,3%	94,6%
	NUTRICIÓ HUMANA I DIETÈTICA	79,1%	78,7%	87,9%	89,4%
<b>Facultat de Medicina i Ciències de la Salut</b>		<b>85,2%</b>	<b>85,6%</b>	<b>92,9%</b>	<b>93,2%</b>
	BIOQUÍMICA	79,2%	81,4%	93,6%	95,2%
	GRAU DE BIOQUÍMICA I BIOLOGIA MOLECULAR		79,7%		88,4%
	GRAU DE QUÍMICA		53,3%		73,7%
	QUÍMICA	63,2%	65,1%	86,6%	89,3%
<b>Facultat de Química</b>		<b>64,2%</b>	<b>66,0%</b>	<b>87,1%</b>	<b>87,6%</b>
<b>Total</b>		<b>72,7%</b>	<b>75,3%</b>	<b>91,1%</b>	<b>91,4%</b>



### **3. Rendiment dels ensenyaments de 1r i de 1r i 2n cicle**

A continuació s'exposen les taxes de rendiment i d'èxit per assignatura i titulació de la Llicenciatura en Administració i Direcció d'Empreses, la Diplomatura de Ciències Empresariales i la Llicenciatura en Economia de la Facultat de Ciències Econòmiques i Empresariales, corresponents al curs 2009-10.

Cal tenir en compte que aquest curs ja no hi ha estudiants de nou accés a les llicenciatures i la diplomatura, cosa que explica que el nombre d'estudiants matriculats en assignatures de primer curs sigui sensiblement inferior al que havia estat històricament i, en conseqüència, trobem taxes que presenten valors més extrems als habituals.

Finalment, comentar que s'han remarcat les taxes de rendiment inferiors a un 50% i les taxes d'èxit inferiors a un 75%.



### 3.1. Administració i Direcció d'Empreses

#### Assignatures troncal i obligatòries (\*)

Assignatura	Típus Crèdit (Assignatura)	Crèdits Assignatura TOTAL	Matrícules Ordinàries TOTAL	Taxa de Rendiment TOTAL Taxa Rend.	Taxa d'Èxit TOTAL Taxa d'èxit
16041005	ADMINISTRACIÓ D'EMPRESES	6,0	12	66,7%	88,9%
16041002	COMPTABILITAT FINANCERA	6,0	91	56,0%	100,0%
16041003	DRET DE L'EMPRESA	6,0	10	90,0%	90,0%
16041006	ECONOMIA MUNDIAL	6,0	46	58,7%	96,4%
16041008	ESTADÍSTICA I	6,0	73	54,8%	80,0%
16041001	INTRODUCCIÓ A LA COMPTABILITAT	6,0	107	42,1%	76,3%
16041010	MACROECONOMIA I	6,0	71	63,4%	84,9%
16041012	MATEMÀTIQUES EMPRESARIALS I	6,0	56	57,1%	86,5%
16041013	MATEMÀTIQUES EMPRESARIALS II	6,0	93	41,9%	88,6%
16041014	MICROECONOMIA I	6,0	34	44,1%	65,2%
16041004	ORGANITZACIÓ D'EMPRESES	6,0	15	46,7%	70,0%
16041102	ANÀLISI DE LES OPERACIONS FINANCERES	6,0	208	60,1%	96,2%
16041106	ANÀLISI DELS ESTATS FINANCERS	6,0	158	63,9%	88,6%
16041105	DIRECCIÓ FINANCERA: INVERSIÓ	6,0	172	52,3%	67,2%
16041007	ECONOMIA ESPANYOLA	6,0	178	67,4%	91,6%
16041009	ESTADÍSTICA II	6,0	226	44,7%	83,5%
16041104	INTRODUCCIÓ AL MÀRQUETING	6,0	136	80,9%	87,3%
16041011	MACROECONOMIA II	6,0	157	63,7%	90,1%
16041101	MATEMÀTIQUES DE LES OPERACIONS FINANCERES	6,0	173	71,1%	90,4%
16041015	MICROECONOMIA II	6,0	171	65,5%	95,7%
16041103	OPTIMITZACIÓ MATEMÀTICA	6,0	177	62,7%	82,8%
16042020	DIRECCIÓ D'OPERACIONS	6,0	142	71,8%	87,9%
16042019	DIRECCIÓ DE MÀRQUETING	6,0	135	83,7%	94,2%
16042107	DIRECCIÓ DE RECURSOS HUMANS	6,0	104	88,5%	95,8%
16042023	DIRECCIÓ FINANCERA: FINANÇAMENT	6,0	115	86,1%	99,0%
16042024	ECONOMETRIA I	6,0	269	69,1%	94,4%
16042025	ECONOMETRIA II	6,0	213	48,8%	82,5%
16042022	FONAMENTS DE MERCATS FINANCERS	6,0	137	82,5%	91,9%
16042018	MÀRQUETING ESTRATÈGIC	6,0	122	89,3%	96,5%
16042017	AUDITORIA COMPTABLE	6,0	141	73,8%	92,9%
16042016	COMPTABILITAT DE COSTOS	6,0	118	89,8%	99,1%
16042021	DIRECCIÓ ESTRATÈGICA	6,0	190	83,2%	95,2%
16042108	FISCALITAT DE L'EMPRESA	6,0	136	77,2%	98,1%
16042110	POLÍTICA INDUSTRIAL	6,0	163	71,2%	93,5%
16042109	TEORIA DE L'ORGANITZACIÓ INDUSTRIAL	6,0	178	80,3%	100,0%
<b>TOTAL</b>		<b>210</b>	<b>4.527</b>	<b>67,6%</b>	<b>90,6%</b>

(\*)Dades extretes de JPortal (setembre 2011). Les assignatures s'han agrupat per cursos (de 1r a 4t).



## Administració i Direcció d'Empreses

Assignatures optatives (\*)

Assignatura		Tipus Crèdit	Crèdits	Matrícules	Taxa de Rendiment	Taxa d'Èxit
				TOTAL	TOTAL	TOTAL
16041201	ANÀLISI DE DADES ECONÒMIQUES	OPTATIVA	6,0	82	73,2%	100,0%
16041204	COMPTABILITAT SECTORIAL	OPTATIVA	6,0	48	83,3%	100,0%
16042214	CONSOLIDACIÓ DELS ESTATS FINANCERS	OPTATIVA	6,0	44	63,6%	100,0%
16042221	CREACIÓ D'EMPRESES	OPTATIVA	6,0	98	77,6%	100,0%
16041206	DISSENY ORGANITZATIU	OPTATIVA	6,0	128	85,9%	98,2%
16042241	DRET BANCARI I BORSARI	OPTATIVA	6,0	262	86,3%	99,1%
16041208	DRET DEL TREBALL	OPTATIVA	6,0	90	82,2%	97,4%
16042233	ECONOMIA CATALANA	OPTATIVA	6,0	42	57,1%	92,3%
16042235	ECONOMIA I NOVES TECNOLOGIES	OPTATIVA	6,0	160	67,5%	96,4%
16042234	ECONOMIA INTERNACIONAL I INTEGRACIÓ ECONÒMICA	OPTATIVA	6,0	108	88,9%	100,0%
16042247	ESTUDIS EN EL MARC DE CONVENIS INTERNACIONALS I	OPTATIVA	6,0	48	87,5%	100,0%
16042248	ESTUDIS EN EL MARC DE CONVENIS INTERNACIONALS II	OPTATIVA	6,0	44	86,4%	100,0%
16042220	GESTIÓ DE LA QUALITAT	OPTATIVA	6,0	182	91,2%	100,0%
16042238	GESTIÓ DEL RISC EN OPERACIONS FINANCERES	OPTATIVA	6,0	130	69,2%	100,0%
16041205	INFORMÀTICA APLICADA A LA GESTIÓ DE L'EMPRESA	OPTATIVA	6,0	78	92,3%	100,0%
16042226	INSTRUMENTS FINANCERS	OPTATIVA	6,0	156	78,2%	87,1%
16042218	INVESTIGACIÓ DE MERCATS	OPTATIVA	6,0	122	91,8%	96,6%
16042217	MÀRQUETING DE SERVEIS	OPTATIVA	6,0	200	86,0%	96,6%
16042225	MERCATS FINANCERS	OPTATIVA	6,0	126	69,8%	91,7%
16042227	PLANIFICACIÓ ECONÒMICA I FINANCERA	OPTATIVA	6,0	148	85,1%	100,0%
16042245	PRÀCTIQUES EMPRESARIALS I	OPTATIVA	6,0	126	92,1%	100,0%
16042246	PRÀCTIQUES EMPRESARIALS II	OPTATIVA	6,0	118	93,2%	100,0%
16042230	SISTEMA FISCAL	OPTATIVA	6,0	66	72,7%	100,0%
16042216	SISTEMES COMPTABLES INFORMATITZATS	OPTATIVA	6,0	188	97,9%	100,0%
16041213	SOCIOLOGIA DE L'EMPRESA	OPTATIVA	6,0	84	95,2%	100,0%
16042244	SOCIOLOGIA INDUSTRIAL	OPTATIVA	6,0	102	72,5%	97,4%
<b>TOTAL</b>			<b>156</b>	<b>2.980</b>	<b>83,3%</b>	<b>98,0%</b>

(\*)Dades extretes de JPortal (setembre 2011).



### 3.2. Ciències Empresariales<sup>3</sup>

Assignatures troncal i obligatòries (\*)

Assignatura		Tipus Crèdit	Crèdits	Matrícules	Taxa de Rendiment	Taxa d'Èxit
				TOTAL	TOTAL	TOTAL
16051001	ANÀLISI DELS ESTATS FINANCERS	TRONCAL	6,0	134	56,0%	87,2%
16051004	COMPTABILITAT FINANCERA I DE SOCIETATS	TRONCAL	6,0	52	48,1%	100,0%
16051005	DRET MERCANTIL	TRONCAL	6,0	20	65,0%	81,3%
16051019	ESTADÍSTICA I	TRONCAL	6,0	130	41,5%	73,0%
16051003	INTRODUCCIÓ A LA COMPTABILITAT	TRONCAL	6,0	102	45,1%	75,4%
16051013	MACROECONOMIA I	TRONCAL	6,0	74	50,0%	88,1%
16051017	MATEMÀTIQUES EMPRESARIALS I	TRONCAL	6,0	93	39,8%	75,5%
16051018	MATEMÀTIQUES EMPRESARIALS II	TRONCAL	6,0	146	37,7%	75,3%
16051012	MICROECONOMIA I	TRONCAL	6,0	58	43,1%	86,2%
16051015	ORGANITZACIÓ I ADMINISTRACIÓ D'EMPRESSES I	TRONCAL	6,0	14	35,7%	71,4%
16051016	ORGANITZACIÓ I ADMINISTRACIÓ D'EMPRESSES II	TRONCAL	6,0	41	68,3%	100,0%
16051009	DIRECCIÓ FINANCERA I	TRONCAL	6,0	125	69,6%	91,6%
16051010	DIRECCIÓ FINANCERA II	TRONCAL	6,0	184	65,8%	90,3%
16051020	ESTADÍSTICA II	TRONCAL	6,0	339	38,9%	75,0%
16051006	INTRODUCCIÓ AL DRET LABORAL I FISCAL	TRONCAL	6,0	205	59,5%	91,7%
16051007	INTRODUCCIÓ AL MÀRQUETING	TRONCAL	6,0	122	77,0%	89,5%
16051101	MATEMÀTIQUES DE LES OPERACIONS FINANCERES	OBLIGATÒRIA	6,0	228	55,3%	77,3%
16051002	COMPTABILITAT DE GESTIÓ	TRONCAL	6,0	140	82,1%	100,0%
16051011	ECONOMIA ESPANYOLA I MUNDIAL	TRONCAL	6,0	193	65,8%	90,1%
16051102	FISCALITAT DE L'EMPRESA	OBLIGATÒRIA	6,0	140	85,0%	100,0%
16051014	INFORMÀTICA APLICADA A LA GESTIÓ DE L'EMPRESA	TRONCAL	6,0	65	95,4%	100,0%
16051008	TÈCNiques DE COMUNICACIÓ COMERCIAL	TRONCAL	6,0	132	82,6%	96,5%
<b>TOTAL</b>			<b>132</b>	<b>2.737</b>	<b>59,0%</b>	<b>87,4%</b>

(\*)Dades extretes de JPortal (setembre 2011). Les assignatures s'han agrupat per cursos (de 1r a 3r).

<sup>3</sup> Dades globals de Ciències Empresariales (Reus i Tortosa)





## Ciències Empresariales<sup>4</sup>

Assignatures optatives (\*)

Assignatura		Tipus Crèdit	Crèdits	Matrícules	Taxa de Rendiment	Taxa d'Èxit
				TOTAL	TOTAL	TOTAL
16051209	ANÀLISI DE DADES ECONÒMIQUES	OPTATIVA	6,0	104	78,8%	100,0%
16051217	ANÀLISI DE LES OPERACIONS FINANCERES	OPTATIVA	6,0	66	27,3%	90,0%
16051202	AUDITORIA COMPTABLE	OPTATIVA	6,0	46	56,5%	76,5%
16051201	COMPTABILITAT SECTORIAL	OPTATIVA	6,0	152	84,2%	100,0%
16051214	DIRECCIÓ DE RECURSOS HUMANS	OPTATIVA	6,0	112	60,7%	91,9%
16051213	DISSENY ORGANITZATIU	OPTATIVA	6,0	116	79,3%	97,9%
16051203	DRET DE SOCIETATS	OPTATIVA	6,0	62	77,4%	96,0%
16051205	E-COMMERCE	OPTATIVA	6,0	152	76,3%	96,7%
16051224	ESTUDIS EN EL MARC DE CONVENIS INTERNACIONALS I	OPTATIVA	6,0	16	87,5%	100,0%
16051225	ESTUDIS EN EL MARC DE CONVENIS INTERNACIONALS II	OPTATIVA	6,0	18	55,6%	100,0%
16051219	HISTÒRIA ECONÒMICA D'ESPANYA	OPTATIVA	6,0	72	58,3%	91,3%
16051218	HISTÒRIA ECONÒMICA MUNDIAL	OPTATIVA	6,0	56	50,0%	93,3%
16051212	MACROECONOMIA II	OPTATIVA	6,0	58	58,6%	89,5%
16051208	MERCATS I INSTRUMENTS FINANCERS	OPTATIVA	6,0	78	53,8%	95,5%
16051221	MÈTODES D'INVESTIGACIÓ SOCIAL	OPTATIVA	6,0	62	74,2%	100,0%
16051211	MICROECONOMIA II	OPTATIVA	6,0	26	30,8%	80,0%
16051207	PLANIFICACIÓ ECONÒMICA I FINANCERA	OPTATIVA	6,0	88	56,8%	89,3%
16051222	PRÀCTIQUES EMPRESARIALS I	OPTATIVA	6,0	108	98,1%	100,0%
16051223	PRÀCTIQUES EMPRESARIALS II	OPTATIVA	6,0	84	97,6%	100,0%
<b>TOTAL</b>			<b>114</b>	<b>1.476</b>	<b>70,5%</b>	<b>95,9%</b>

(\*)Dades extretes de JPortal (setembre 2011).

<sup>4</sup> Dades globals de Ciències Empresariales (Reus i Tortosa)



### 3.3. Economia

#### Assignatures troncal i obligatòries (\*)

Assignatura	Tipus Crèdit	Crèdits	Matrícules Ordinàries	Taxa de Rendiment	Taxa d'Èxit	
			TOTAL	TOTAL	TOTAL	
16061101	ANÀLISI DE DADES ECONÒMIQUES	OBLIGATÒRIA	6,0	4	25,0%	100,0%
16061013	ANÀLISI MATEMÀTICA I	TRONCAL	6,0	12	41,7%	100,0%
16061014	ANÀLISI MATEMÀTICA II	TRONCAL	6,0	18	33,3%	100,0%
16061002	COMPTABILITAT FINANCERA	TRONCAL	6,0	7	42,9%	100,0%
16061102	ECONOMIA DE L'EMPRESA	OBLIGATÒRIA	6,0	3	0,0%	
16061003	ECONOMIA MUNDIAL	TRONCAL	6,0	7	57,1%	100,0%
16061008	HISTÒRIA ECONÒMICA D'ESPANYA	TRONCAL	6,0	19	57,9%	91,7%
16061007	HISTÒRIA ECONÒMICA MUNDIAL	TRONCAL	6,0	14	57,1%	100,0%
16061001	INTRODUCCIÓ A LA COMPTABILITAT	TRONCAL	6,0	8	37,5%	75,0%
16061009	INTRODUCCIÓ AL DRET MERCANTIL	TRONCAL	6,0	1	0,0%	
16061011	MACROECONOMIA I	TRONCAL	6,0	12	66,7%	100,0%
16061015	MICROECONOMIA I	TRONCAL	6,0	7	14,3%	100,0%
16061104	DIRECCIÓ FINANCERA I	OBLIGATÒRIA	6,0	24	79,2%	95,0%
16061004	ECONOMIA ESPANYOLA	TRONCAL	6,0	22	68,2%	100,0%
16061005	ESTADÍSTICA I	TRONCAL	6,0	30	70,0%	91,3%
16061006	ESTADÍSTICA II	TRONCAL	6,0	44	34,1%	78,9%
16061010	INTRODUCCIÓ AL DRET DE L'ADMINISTRACIÓ PÚBLICA	TRONCAL	6,0	22	81,8%	100,0%
16061012	MACROECONOMIA II	TRONCAL	6,0	27	70,4%	100,0%
16061103	MATEMÀTIQUES PER A L'ECONOMIA	OBLIGATÒRIA	6,0	33	36,4%	60,0%
16061016	MICROECONOMIA II	TRONCAL	6,0	34	50,0%	85,0%
16061105	TEORIA ECONÒMICA DE LA DECISIÓ	OBLIGATÒRIA	6,0	22	63,6%	87,5%
16062028	DIRECCIÓ FINANCERA II	TRONCAL	6,0	29	69,0%	95,2%
16062017	ECONOMETRIA I	TRONCAL	6,0	55	67,3%	90,2%
16062018	ECONOMETRIA II	TRONCAL	6,0	48	47,9%	82,1%
16062027	FONAMENTS DE MÀRQUETING	TRONCAL	6,0	28	78,6%	100,0%
16062023	MACROECONOMIA SUPERIOR	TRONCAL	6,0	34	70,6%	92,3%
16062019	POLÍTICA ECONÒMICA	TRONCAL	6,0	38	63,2%	72,7%
16062020	POLÍTICA INDUSTRIAL	TRONCAL	6,0	43	48,8%	87,5%
16062025	TEORIA DE L'ORGANITZACIÓ INDUSTRIAL	TRONCAL	6,0	35	51,4%	81,8%
16062024	DINÀMICA MACROECONÒMICA	TRONCAL	6,0	47	66,0%	88,6%
16062106	ECONOMIA TERRITORIAL	OBLIGATÒRIA	6,0	43	81,4%	94,6%
16062021	HISENDA PÚBLICA	TRONCAL	6,0	33	75,8%	96,2%
16062026	MICROECONOMIA SUPERIOR	TRONCAL	6,0	40	62,5%	96,2%
16062022	TEORIA DEL SECTOR PÚBLIC	TRONCAL	6,0	42	81,0%	100,0%
16062107	TEORIA DELS MERCATS FINANCERS	OBLIGATÒRIA	6,0	46	56,5%	92,9%
		<b>TOTAL</b>	<b>210,0</b>	<b>931</b>	<b>60,7%</b>	<b>90,4%</b>

(\*)Dades extretes de JPortal (setembre 2011). Les assignatures s'han agrupat per cursos (de 1r a 4t).



## Economia

Assignatures optatives (\*)

Assignatura		Tipus Crèdit	Crèdits	Matrícules	Taxa de Rendiment	Taxa d'Èxit
				TOTAL	TOTAL	TOTAL
16062245	DIRECCIÓ DE RECURSOS HUMANS	OPTATIVA	6,0	14	71,4%	100,0%
16062231	DOCTRINES ECONÒMIQUES I ANÀLISI ECONÒMICA	OPTATIVA	6,0	44	86,4%	100,0%
16062257	DRET I POLÍTICA DE LA COMPETÈNCIA	OPTATIVA	6,0	26	92,3%	100,0%
16061204	DRET TRIBUTARI	OPTATIVA	6,0	30	86,7%	100,0%
16062215	ECONOMIA CATALANA	OPTATIVA	6,0	10	40,0%	100,0%
16062223	ECONOMIA DEL MEDI AMBIENT	OPTATIVA	6,0	40	90,0%	100,0%
16062224	ECONOMIA DEL SECTOR TURÍSTIC	OPTATIVA	6,0	48	91,7%	100,0%
16062221	ECONOMIA DEL TRANSPORT	OPTATIVA	6,0	52	80,8%	100,0%
16061202	ECONOMIA EUROPEA	OPTATIVA	6,0	26	92,3%	100,0%
16062233	ECONOMIA INTERNACIONAL I INTEGRACIÓ ECONÒMICA	OPTATIVA	6,0	38	84,2%	100,0%
16062217	ECONOMIA LABORAL	OPTATIVA	6,0	24	91,7%	100,0%
16062263	ESTUDIS EN EL MARC DE CONVENIS INTERNACIONALS	OPTATIVA	6,0	8	75,0%	100,0%
16062251	FINANCES	OPTATIVA	6,0	46	69,6%	94,1%
16062247	GESTIÓ DE QUALITAT	OPTATIVA	6,0	42	90,5%	100,0%
16062243	MÀRQUETING DE SERVEIS	OPTATIVA	6,0	40	75,0%	100,0%
16061208	MATEMÀTIQUES DE LES OPERACIONS FINANCERES	OPTATIVA	6,0	22	72,7%	100,0%
16061207	MÈTODES D'INVESTIGACIÓ SOCIAL	OPTATIVA	6,0	14	85,7%	100,0%
16062264	PRÀCTIQUES EMPRESARIALS I	OPTATIVA	6,0	26	92,3%	100,0%
16062265	PRÀCTIQUES EMPRESARIALS II	OPTATIVA	6,0	24	91,7%	100,0%
16062236	TEORIA DE JOCS	OPTATIVA	6,0	46	69,6%	100,0%
		<b>TOTAL</b>	<b>120</b>	<b>622</b>	<b>82,6%</b>	<b>99,6%</b>

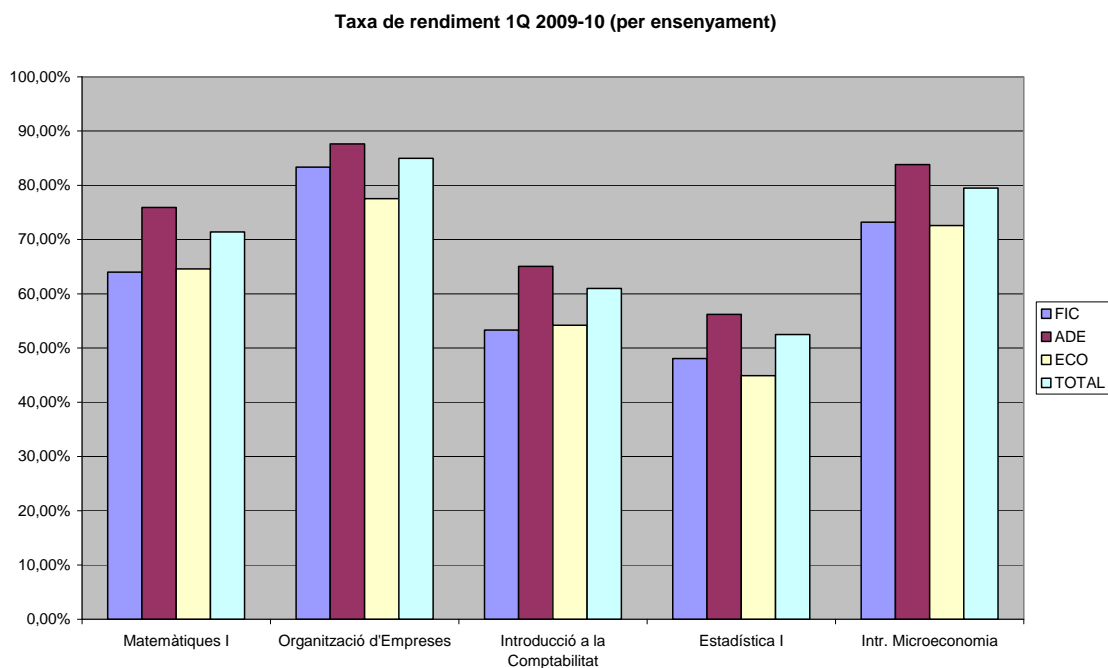
(\*)Dades extretes de JPortal (setembre 2011).

## 4. Rendiment del Programa Formatiu de Grau en Economia i Empresa

### 4.1. Primer Quadrimestre

#### 4.1.1. Taxa de rendiment per assignatura i ensenyament

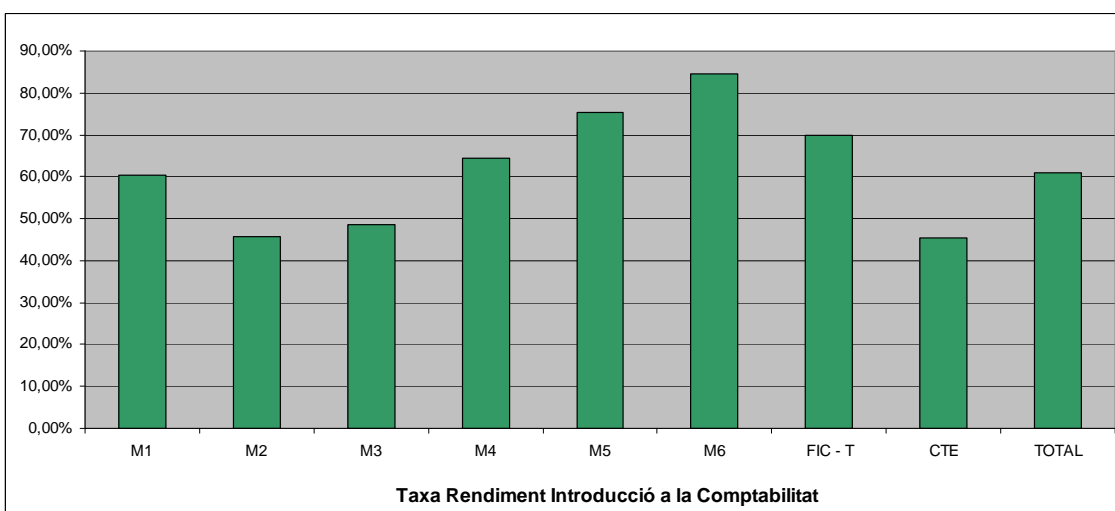
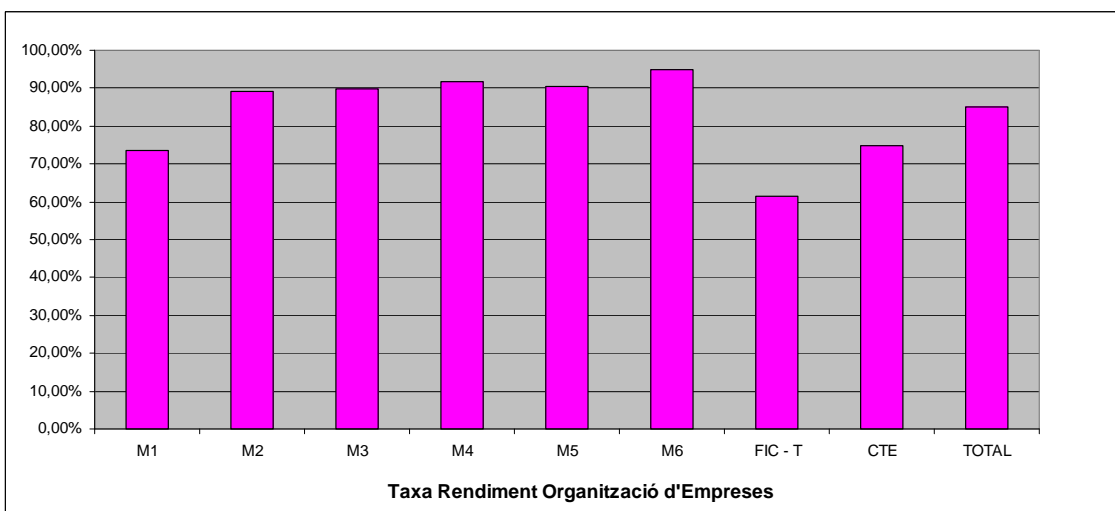
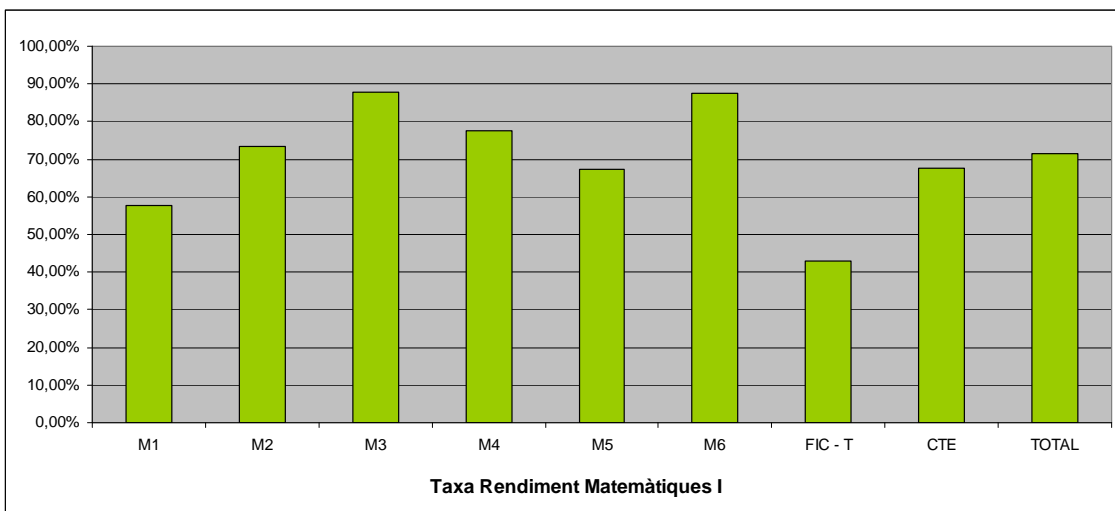
En el gràfic que es mostra a continuació es detallen les taxes de rendiment (estudiants aprovats / estudiants matriculats) per a cadascuna de les assignatures de formació bàsica (1r curs) de 1r quadrimestre del curs 2009-10 per als graus de Finances i Comptabilitat (FIC), Administració i Direcció d'Empreses<sup>5</sup> (ADE) i Economia (ECO). La taxa de rendiment total inclou tots els estudiants de grau de la FCEE.

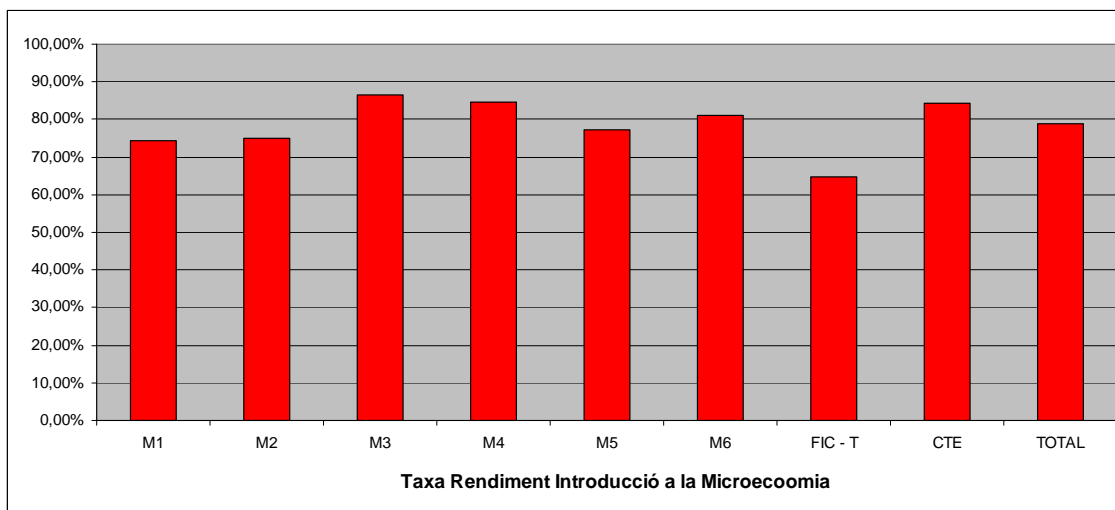
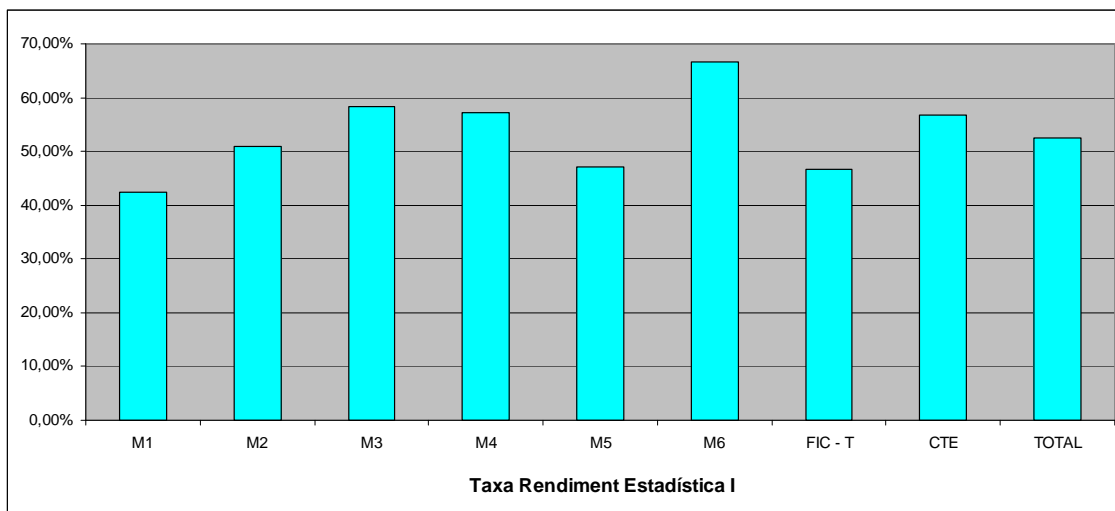


#### 4.1.2. Taxa de rendiment per assignatura i grup

A continuació es mostra, per a cadascuna de les assignatures, la taxa de rendiment en cada grup de matrícula. En els grups M1 a M6 es troben estudiants dels 3 ensenyaments de grau, i el grup M6 correspon al grup que ha rebut docència parcialment en anglès. El grup FIC-T correspon exclusivament a estudiants de l'ensenyament de Finances i Comptabilitat en horari de tarda i denotem com a CTE el grup d'Administració i Direcció d'Empreses que s'imparteix a Tortosa.

<sup>5</sup> Inclou tant els estudiants del grau d'ADE a Reus com a Tortosa.



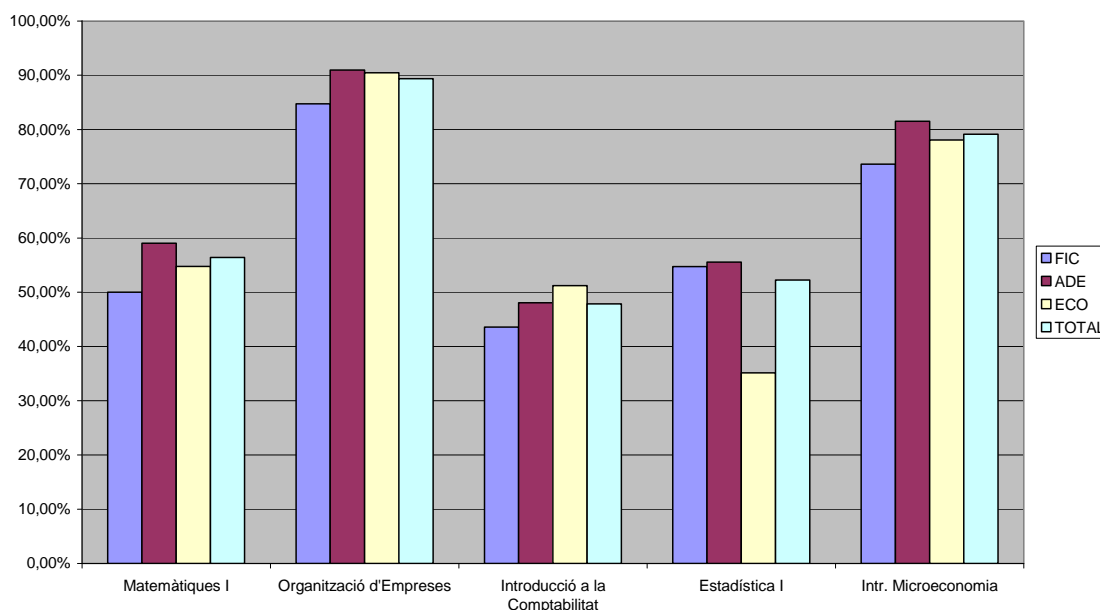


#### 4.1.3. Taxa d'èxit en 1a convocatòria

El gràfic següent mostra la taxa d'èxit en 1a convocatòria (nombre d'estudiants aprovats en 1a convocatòria / nombre d'estudiants presentats en 1a convocatòria) per a cada assignatura i ensenyament. No calculem la taxa d'èxit de 2a convocatòria per la manca de representativitat de la taxa per a un nombre molt petit d'estudiants (situació habitual en la segona convocatòria). Tampoc es calcula la taxa d'èxit global per a les dues convocatòries perquè no disposem de dades identificatives de l'estudiant, sense possibilitat d'establir correspondències entre no presentats a 1a i a 2a convocatòria.



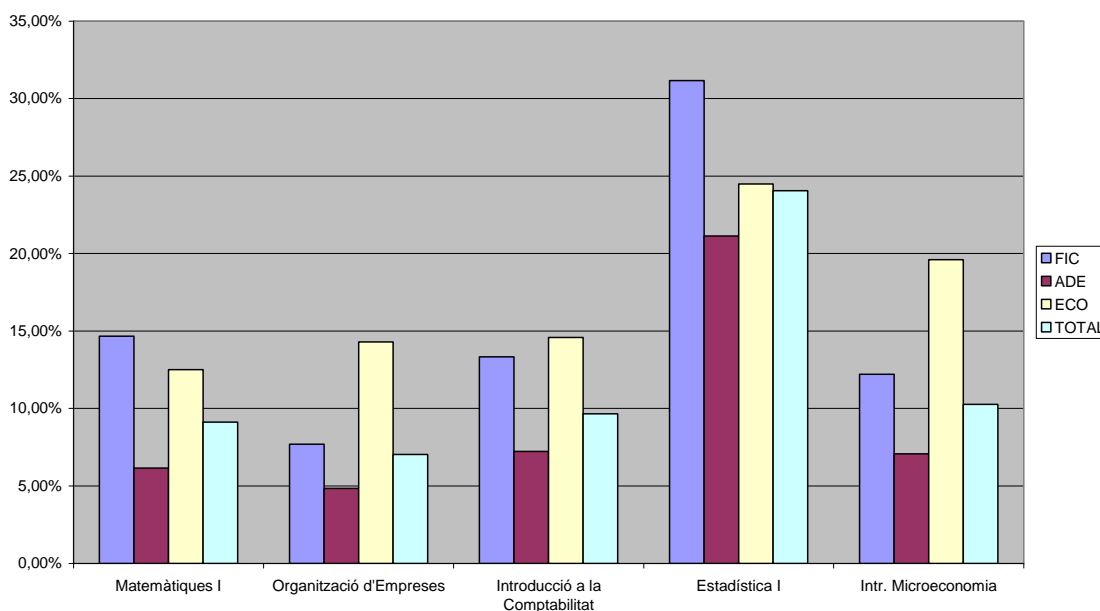
Taxa èxit 1a Convocatòria 1Q 2009-10



4.1.4. Taxa de no presentats en 1a convocatòria

El gràfic següent mostra la taxa de no presentats en 1a convocatòria (nombre d'estudiants no presentats en 1a convocatòria / nombre matriculats) per a cada assignatura i ensenyament. No calculem la taxa de no presentats en 2a convocatòria i global pels mateixos motius exposats en l'apartat 4.1.3.

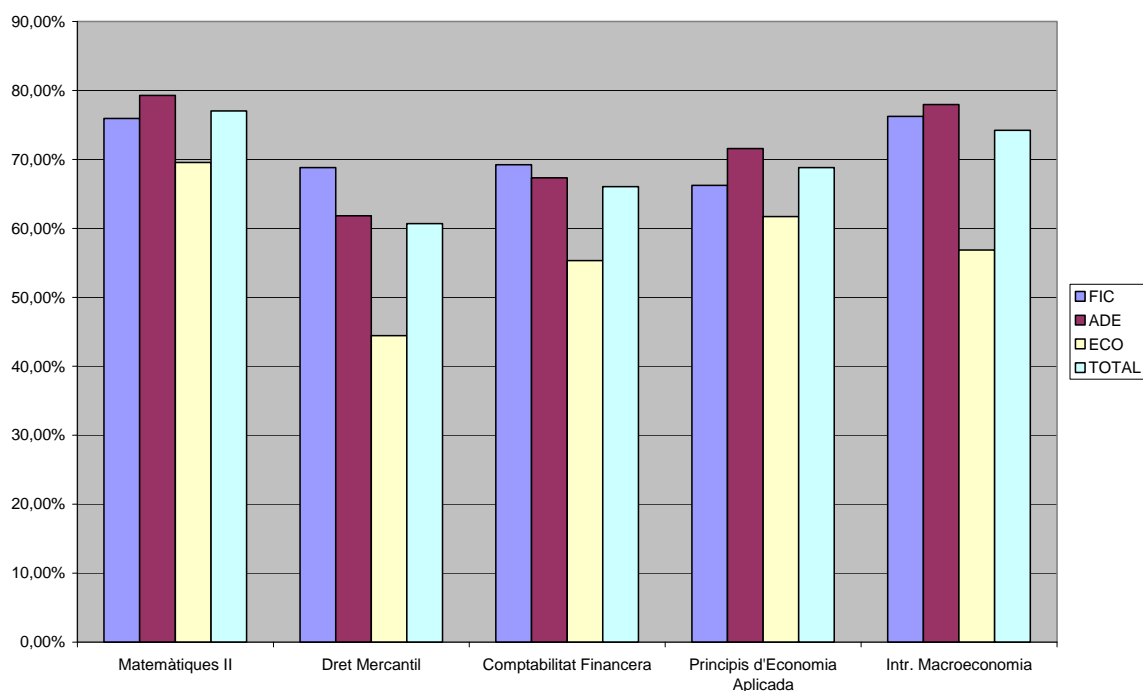
Taxa No Presentats 1a Convocatòria 1Q 09-10



## 4.2. Segon quadrimestre

### 4.2.1. Taxa de rendiment per assignatura i ensenyament

En el gràfic que es mostra a continuació es detallen les taxes de rendiment (estudiants aprovats / estudiants matriculats) per a cadascuna de les assignatures de formació bàsica (1r curs) de 2n quadrimestre del curs 2009-10 per als graus de Finances i Comptabilitat (FIC), Administració i Direcció d'Empreses<sup>6</sup> (ADE) i Economia (ECO). La taxa de rendiment total inclou tots els estudiants de grau de la FCEE.

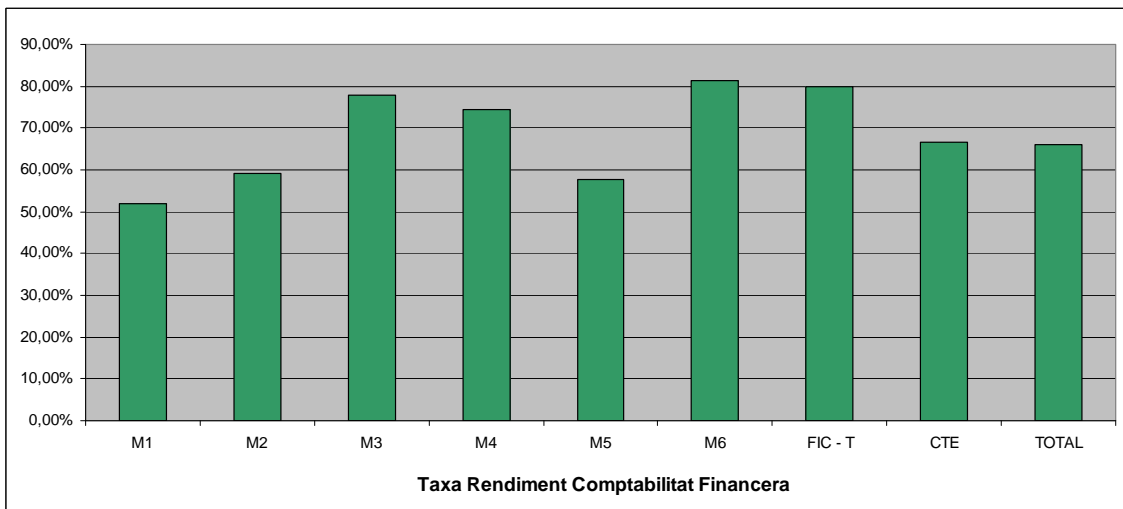
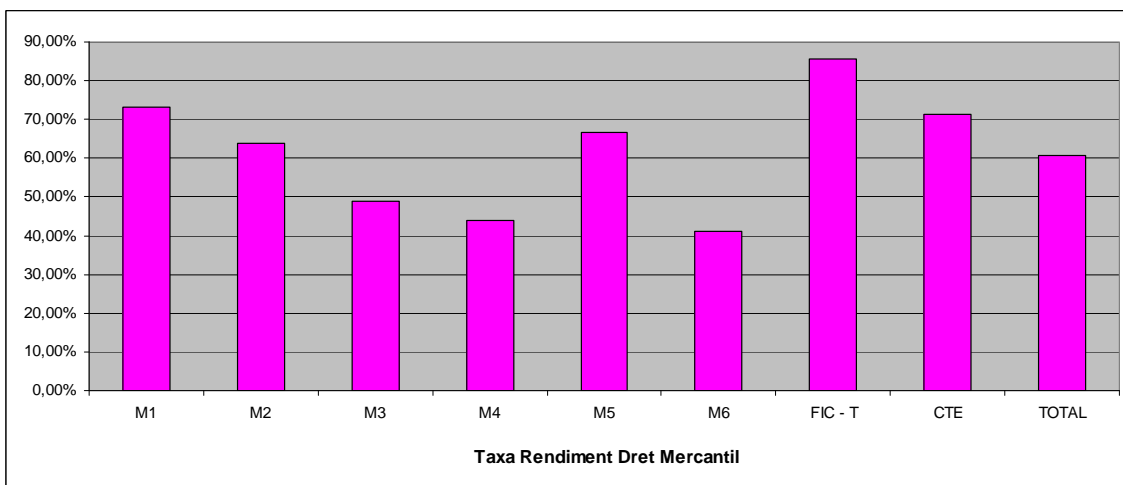
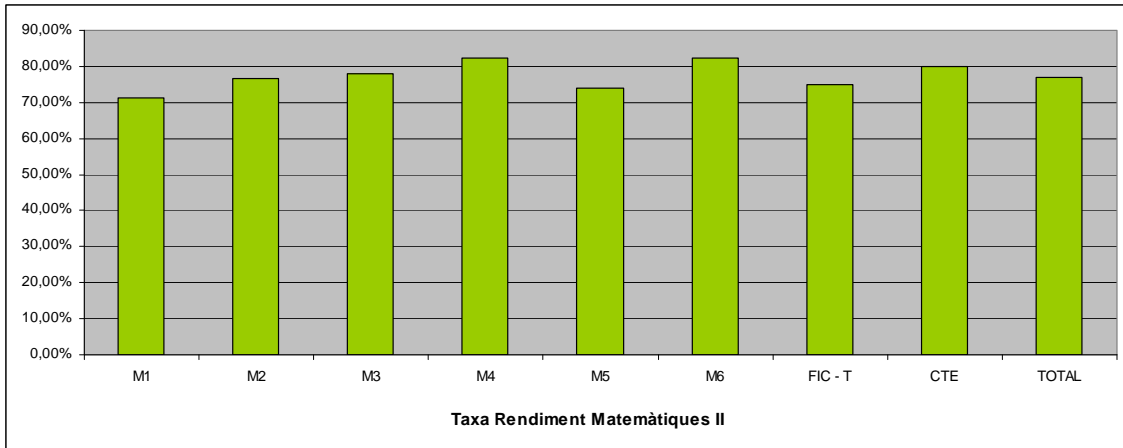


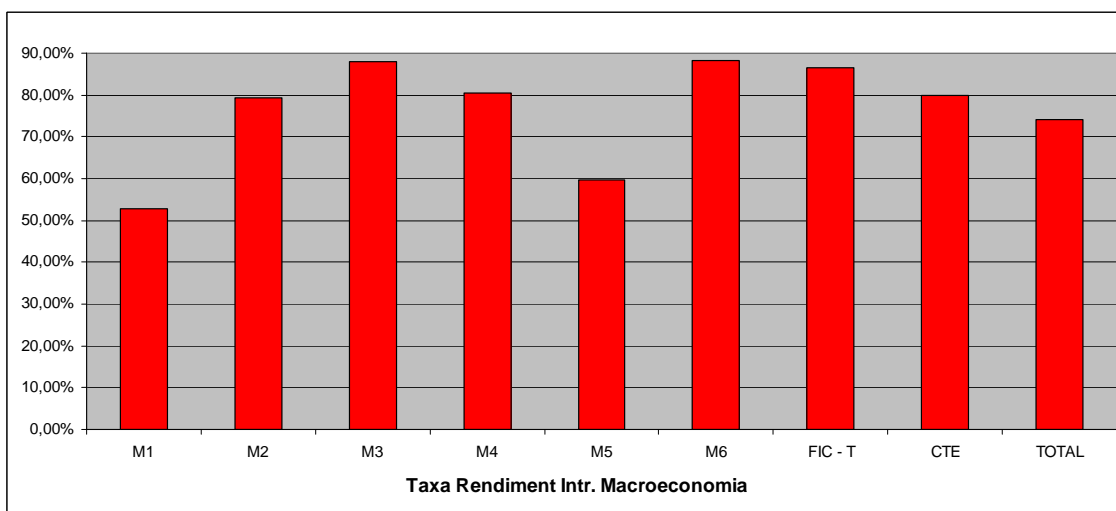
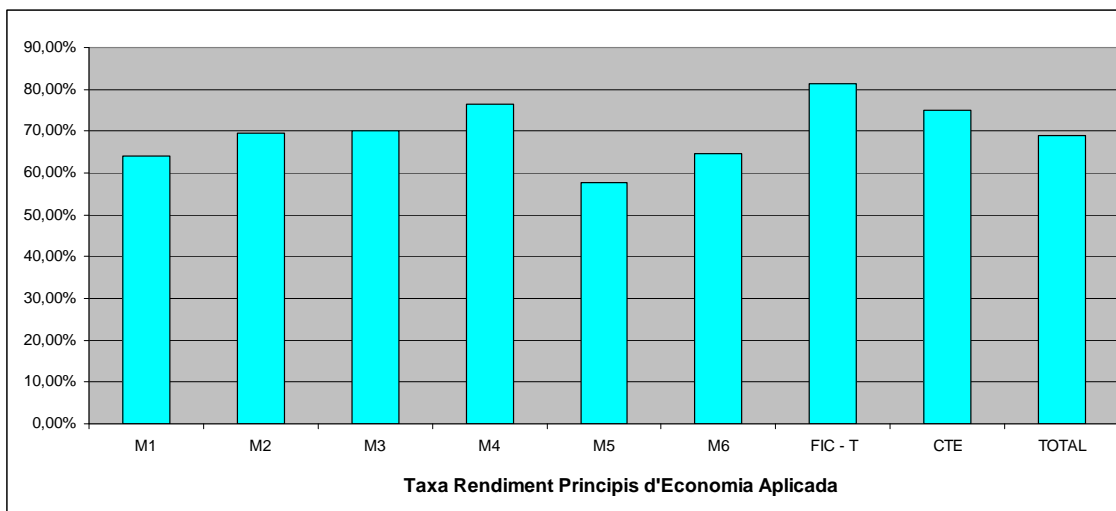
### 4.2.2. Taxa de rendiment per assignatura i grup

A continuació es mostra, per a cadascuna de les assignatures, la taxa de rendiment en cada grup de matrícula. En els grups M1 a M6 es troben estudiants dels 3 ensenyaments de grau (Finances i Comptabilitat, Administració i Direcció d'Empreses i Economia), i el grup M6 correspon al grup que ha rebut docència parcialment en anglès. El grup FIC-T correspon exclusivament a estudiants de l'ensenyament de Finances i Comptabilitat en horari de tarda i denotem com a CTE el grup d'Administració i Direcció d'Empreses que s'imparteix a Tortosa.

<sup>6</sup> Inclou tant els estudiants del grau d'ADE a Reus com a Tortosa.





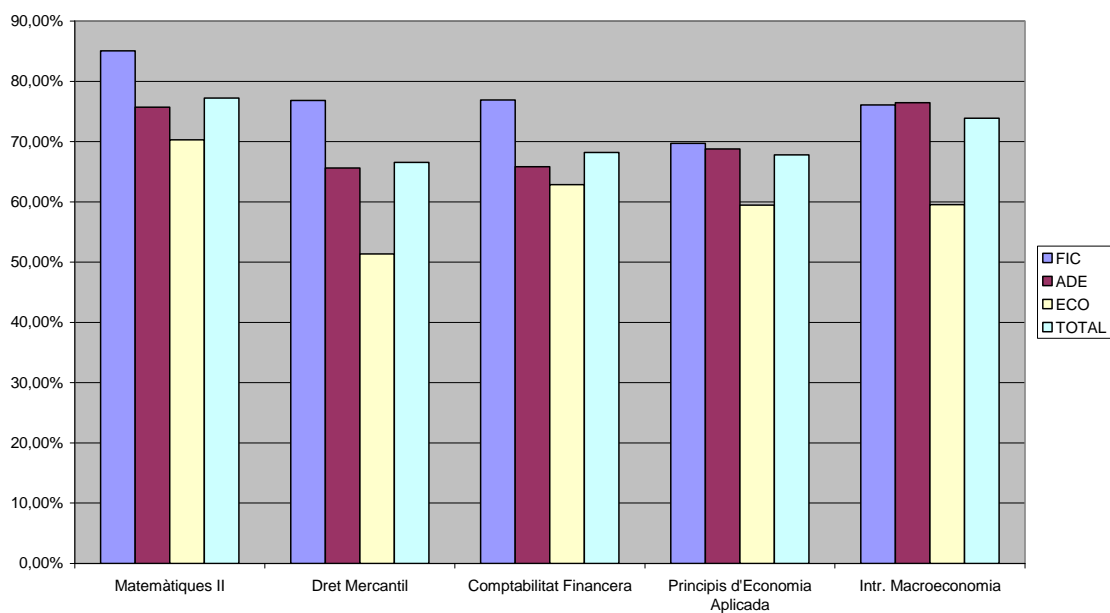


#### 4.2.3. Taxa d'èxit en 1a convocatòria

El gràfic següent mostra la taxa d'èxit en 1a convocatòria (nombre d'estudiants aprovats en 1a convocatòria / nombre d'estudiants presentats en 1a convocatòria) per a cada assignatura i ensenyament. No calculem la taxa d'èxit de 2a convocatòria per la manca de representativitat de la taxa per a un nombre molt petit d'estudiants (situació habitual en la segona convocatòria). Tampoc es calcula la taxa d'èxit global per a les dues convocatòries perquè no disposem de dades identificatives de l'estudiant, sense possibilitat d'establir correspondències entre no presentats a 1a i a 2a convocatòria.



Taxa èxit 1a Convocatòria 2Q 09-10



4.2.4. Taxa de no presentats en 1a convocatòria

El gràfic següent mostra la taxa de no presentats en 1a convocatòria (nombre d'estudiants no presentats en 1a convocatòria / nombre matriculats) per a cada assignatura i ensenyament. No calculem la taxa de no presentats en 2a convocatòria i global pels mateixos motius exposats en l'apartat 4.2.3.

Taxa No Presentats 1a Convocatòria 2Q 09-10

