

INFORME DE RENDIMENT DEL CURS 2010-11

Facultat de Ciències Econòmiques i Empresariales

Setembre de 2011



UNIVERSITAT ROVIRA I VIRGILI



ÍNDEX

1. Introducció	2
2. Rendiment per centres i ensenyaments	2
3. Rendiment dels ensenyaments de 1r i de 1r i 2n cicle.....	4
3.1.Administració i Direcció d'Empreses	5
Assignatures troncal i obligatòries	5
Assignatures optatives	6
3.2.Ciències Empresariales	7
Assignatures troncal i obligatòries	7
Assignatures optatives	8
3.3.Economia	9
Assignatures troncal i obligatòries	9
Assignatures optatives	10
4. Rendiment dels ensenyaments de grau	11
4.1. Rendiment de les assignatures de 1r curs (Formació Bàsica)	11
4.1.1.Primer Quadrimestre	11
4.1.1.1. Taxa de rendiment per assignatura i ensenyament.....	11
4.1.1.2. Taxa de rendiment per assignatura i grup	11
4.1.1.3. Taxa d'èxit en 1a convocatòria	13
4.1.1.4. Taxa de no presentats en 1a convocatòria.....	14
4.1.2. Segon quadrimestre	15
4.1.2.1. Taxa de rendiment per assignatura i ensenyament.....	15
4.1.2.2. Taxa de rendiment per assignatura i grup	15
4.1.2.3. Taxa d'èxit en 1a convocatòria	18
4.1.2.4. Taxa de no presentats en 1a convocatòria.....	18
4.2. Rendiment de les assignatures de segon curs de grau	19
4.2.1. Grau de Finances i Comptabilitat	19
4.2.2. Grau d'Administració i Direcció d'Empreses	20
4.2.3. Grau d'Economia.....	22



1. Introducció

L'informe de rendiment acadèmic del curs 2010-11 de la Facultat de Ciències Econòmiques i Empresariales té com a objectiu mostrar les dades relatives als resultats obtinguts pels estudiants del nostre centre, per tal d'extreure'n reflexions que puguin conduir-nos a millorar el seu procés d'aprenentatge.

Donada la diferent situació en què es troben els ensenyaments impartits a la FCEE durant el curs 2010-11, es presenten les dades en dos formats clarament diferenciats.

Per als ensenyaments de 1r i de 1r i 2n cicle (diplomatura de Ciències Empresariales, Llicenciatura d'Administració i Direcció d'Empreses i Llicenciatura d'Economia), es mostren les taxes de rendiment i d'èxit per als anys 2009-10 i 2010-11, segons les dades obtingudes de l'aplicatiu J-Portal de la URV. Es presenten separatament les dades que fan referència a assignatures troncales i obligatòries, d'aquelles que fan referència a assignatures optatives. Dins de cada grup, s'indica les assignatures que han entrat en procés d'extinció donat que el nombre d'estudiants que cursen aquestes assignatures és sensiblement menor a cursos anteriors, produint-se taxes de rendiment i èxit que cal interpretar sota aquestes circumstàncies.

Per als ensenyaments de grau, en el curs 2010-11 hi ha implantats el primer i segon curs dels graus de Finances i Comptabilitat (FIC), Administració i Direcció d'Empreses (ADE) i Economia (ECO). Pel que fa a les assignatures de primer curs, comuns a tots tres graus, es mostren les taxes de rendiment de cada assignatura (tant a nivell agregat de titulació com a nivell de grup de matrícula), així com les taxes d'èxit i de no presentats, ambdues en primera convocatòria i per assignatura i ensenyament. S'ha distingit entre assignatures de primer i de segon quadrimestre. Pel que fa a les assignatures de segon curs, es presenten aquestes mateixes dades però de forma separada per a cada ensenyament.

Volem agrair especialment a l'Oficina de Suport a Deganat, a la Secretaria de la Facultat i a la Secretaria del Campus de les Terres de l'Ebre la seva col·laboració en l'obtenció d'aquestes dades.

2. Rendiment per centres i ensenyaments

A la Taula 1 podem veure les dades de rendiment acadèmic (taxa de rendiment¹ i taxa d'èxit²) obtingudes en els diferents ensenyaments de la URV durant els cursos 2009-10 i 2010-11. S'han remarcat les dades referents al nostre centre.

¹ Taxa de rendiment: crèdits superats / crèdits matriculats.

² Taxa d'èxit: crèdits superats / crèdits presentats.



Taula 1. Rendiment per centres i ensenyaments

Centre	Titulació	Taxa de rendiment		Taxa d'èxit	
		2009-10	2010-11	2009-10	2010-11
Escola Tècnica Superior	ARQUITECTE	71,9%	66,12%	84,8%	82,82%
	GRAU D'ARQUITECTURA		71,70%		79,92%
	Total	71,9%	66,99%	84,8%	82,32%
Escola Tècnica Superior d'Enginyeria	ENGINYER EN AUTOMÀTICA I ELECTRÒNICA INDUSTRIAL	56,9%	61,05%	86,0%	91,33%
	ENGINYER TÈCNIC EN TELECOMUNICACIONS, ESPECIALITAT EN TELEMÀTICA	60,8%	68,44%	86,6%	92,41%
	ENGINYERIA EN INFORMÀTICA	81,0%	84,05%	98,8%	99,56%
	ENGINYERIA TÈCNICA EN INFORMÀTICA DE GESTIÓ	49,6%	46,66%	88,0%	88,93%
	ENGINYERIA TÈCNICA EN INFORMÀTICA DE SISTEMES	47,9%	51,27%	84,2%	85,40%
	ENGINYERIA TÈCNICA INDUSTRIAL ESPECIALITAT ELECTRICITAT	60,2%	65,41%	81,6%	83,22%
	ENGINYERIA TÈCNICA INDUSTRIAL ESPECIALITAT ELECTRÒNICA INDUSTRIAL	54,2%	59,21%	77,1%	81,12%
	GRAU D'ENGINYERIA ELECTRÒNICA INDUSTRIAL I AUTOMÀTICA	-----	60,61%	-----	76,75%
	GRAU D'ENGINYERIA ELECTRICA	-----	50,51%	-----	70,55%
	GRAU D'ENGINYERIA INFORMÀTICA	-----	53,09%	-----	76,52%
GRAU D'ENGINYERIA TELEMÀTICA	-----	50,51%	-----	70,67%	
	Total	55,9%	58,42%	83,3%	82,51%
Escola Tècnica Superior d'Enginyeria Química	ENGINYERIA QUÍMICA	80,2%	78,51%	91,3%	93,48%
	ENGINYERIA TÈCNICA INDUSTRIAL, ESPECIALITAT EN QUÍMICA INDUSTRIAL	58,6%	65,30%	86,0%	91,46%
	ENGINYERIA TÈCNICA INDUSTRIAL, ESPECIALITAT MECÀNICA	61,5%	60,61%	87,0%	85,12%
	GRAU D'ENGINYERIA AGROALIMENTÀRIA	-----	42,11%	-----	47,06%
	GRAU D'ENGINYERIA MECÀNICA	-----	70,18%	-----	83,92%
GRAU D'ENGINYERIA QUÍMICA	-----	67,71%	-----	76,68%	
	Total	68,5%	68,16%	88,8%	85,71%
Escola Universitària d'Infermeria	GRAU D'INFERMERIA	90,0%	90,36%	93,2%	94,12%
	INFERMERIA	93,1%	95,09%	95,4%	97,45%
	Total	92,1%	91,91%	94,7%	95,22%
Escola Universitària de Turisme i Oci	GRAU DE GEOGRAFIA I ORDENACIÓ DEL TERRITORI	74,7%	74,56%	90,8%	90,89%
	GRAU DE TURISME	73,5%	76,17%	86,6%	87,90%
	TURISME	72,7%	75,34%	87,9%	93,35%
	Total	73,1%	75,59%	87,9%	90,15%
Facultat d'Enologia	BIOTECNOLOGIA	92,2%	93,57%	98,0%	97,86%
	ENGINYERIA TÈCNICA AGRÍCOLA ESPECIALITAT INDÚSTRIES AGRÀRIES I ALIMENTÀRIES	69,2%	71,94%	89,3%	91,43%
	ENOLOGIA	84,5%	27,16%	97,4%	86,27%
	GRAU D'ENOLOGIA	52,7%	58,81%	72,5%	77,77%
	GRAU DE BIOTECNOLOGIA	79,4%	84,09%	91,5%	91,59%
	Total	80,2%	78,39%	92,9%	91,04%
Facultat de Ciències Econòmiques i Empresariales	ADMINISTRACIÓ I DIRECCIÓ D'EMPRESES	71,6%	72,66%	92,7%	93,52%
	CIÈNCIES EMPRESARIALS	63,1%	62,25%	89,5%	90,60%
	ECONOMIA	65,7%	71,28%	93,3%	96,08%
	GRAU D'ADMINISTRACIÓ I DIRECCIÓ D'EMPRESES	73,6%	72,61%	83,0%	84,39%
	GRAU D'ECONOMIA	62,4%	58,36%	77,4%	79,08%
	GRAU DE FINANCES I COMPTABILITAT	69,5%	62,89%	80,8%	77,13%
	Total	68,4%	68,68%	89,3%	87,58%
Facultat de Ciències Jurídiques	CIÈNCIES DEL TREBALL	72,7%	72,76%	95,8%	94,66%
	DRET	56,4%	60,99%	91,4%	91,91%
	GRAU DE DRET	61,2%	66,07%	81,4%	85,46%
	GRAU DE RELACIONS LABORALS I OCUPACIÓ	73,8%	73,76%	88,7%	90,57%
	GRAU DE TREBALL SOCIAL	81,6%	84,13%	93,3%	95,41%
	RELACIONS LABORALS	66,9%	58,35%	88,7%	86,38%
	TREBALL SOCIAL	70,5%	62,38%	91,7%	91,85%
	Total	65,9%	70,15%	88,7%	89,96%
Facultat de Ciències de l'Educació i Psicologia	EDUCACIÓ SOCIAL	88,8%	85,28%	98,2%	98,44%
	GRAU D'EDUCACIÓ INFANTIL	92,2%	93,97%	97,8%	96,88%
	GRAU D'EDUCACIÓ PRIMÀRIA	92,9%	92,18%	96,3%	95,64%
	GRAU D'EDUCACIÓ SOCIAL	90,0%	84,82%	97,4%	93,78%
	GRAU DE PEDAGOGIA	88,5%	83,86%	95,6%	94,29%
	GRAU DE PSICOLOGIA	76,4%	79,62%	82,6%	86,99%
	MESTRE ESPECIALITAT EDUCACIÓ ESPECIAL	90,0%	87,65%	99,3%	99,21%
	MESTRE ESPECIALITAT EDUCACIÓ FÍSICA	83,3%	82,77%	97,2%	98,46%
	MESTRE ESPECIALITAT EDUCACIÓ INFANTIL	92,0%	93,14%	99,0%	98,87%
	MESTRE ESPECIALITAT EDUCACIÓ MUSICAL	69,8%	72,75%	91,8%	96,05%
	MESTRE ESPECIALITAT EDUCACIÓ PRIMÀRIA	86,2%	92,39%	96,0%	96,88%
	MESTRE ESPECIALITAT EN LLENGUA ESTRANGERA	83,7%	82,34%	97,6%	96,59%
	PEDAGOGIA	85,6%	85,74%	98,3%	98,81%
	PSICOLOGIA	73,5%	69,62%	90,3%	89,59%
	PSICOPEDAGOGIA	79,6%	86,52%	98,9%	99,41%
	Total	84,3%	85,37%	95,3%	94,79%
Facultat de Lletres	ANTROPOLOGIA SOCIAL I CULTURAL	65,2%	65,63%	98,5%	98,04%
	FILOLOGIA ANGLESA	81,9%	79,25%	93,0%	95,07%
	FILOLOGIA CATALANA	85,3%	86,49%	94,4%	90,66%
	FILOLOGIA HISPÀNICA	81,7%	81,27%	93,9%	96,30%
	GEOGRAFIA	73,5%	78,85%	98,0%	96,36%
	GRAU D'ANGLÈS	83,3%	82,51%	92,8%	89,73%
	GRAU D'HISTÒRIA	72,5%	76,82%	88,4%	91,44%
	GRAU D'HISTÒRIA DE L'ART	60,1%	67,73%	88,7%	87,33%
	GRAU DE COMUNICACIÓ AUDIOVISUAL	72,7%	86,14%	88,8%	91,30%
	GRAU DE LLENGUA I LITERATURA CATALANES	85,4%	81,53%	95,0%	88,78%
	GRAU DE LLENGUA I LITERATURA HISPÀNIQUES	85,3%	80,20%	94,7%	88,22%
	GRAU DE PERIODISME	85,7%	94,64%	93,5%	96,52%
	GRAU DE PUBLICITAT I RELACIONS PÚBLIQUES	89,2%	81,52%	94,2%	93,16%
	HISTÒRIA	76,7%	76,61%	95,9%	97,23%
	HISTÒRIA DE L'ART	73,6%	58,27%	95,9%	94,52%
	PERIODISME	87,2%	84,94%	99,0%	98,99%
	PUBLICITAT I RELACIONS PÚBLIQUES	88,1%	87,38%	97,0%	98,08%
	Total	80,6%	80,21%	95,0%	94,00%
Facultat de Medicina i Ciències de la Salut	FISIOTERÀPIA	85,2%	77,34%	92,9%	86,13%
	GRAU DE FISIOTERÀPIA	-----	81,65%	-----	88,24%
	GRAU DE MEDICINA	88,0%	78,95%	91,8%	83,53%
	GRAU DE NUTRICIÓ HUMANA I DIETÈTICA	-----	72,54%	-----	81,16%
	MEDICINA	87,4%	79,21%	94,6%	87,65%
NUTRICIÓ HUMANA I DIETÈTICA	78,7%	64,62%	89,4%	73,26%	
	Total	85,6%	77,13%	93,2%	84,91%
Facultat de Química	BIOQUÍMICA	81,4%	81,41%	95,2%	98,19%
	GRAU DE BIOQUÍMICA I BIOLOGIA MOLECULAR	79,7%	80,83%	88,4%	90,32%
	GRAU DE QUÍMICA	53,3%	59,07%	73,7%	74,32%
QUÍMICA	65,1%	61,55%	89,3%	87,88%	
	Total	66,0%	65,58%	87,6%	84,94%
Total		75,3%	75,05%	91,4%	89,56%



3. Rendiment dels ensenyaments de 1r i de 1r i 2n cicle

A continuació s'exposen les taxes de rendiment (aprovats / matriculats) i les taxes d'èxit (aprovats / presentats) de la Llicenciatura en Administració i Direcció d'Empreses, la Diplomatura de Ciències Empresariales i la Llicenciatura en Economia de la Facultat de Ciències Econòmiques i Empresariales, corresponents al curs 2010-11.

El curs 2010-11, les assignatures de primer curs estan en el segon any d'extinció (dret a examen), mentre que les assignatures de segon curs entren en el procés d'extinció (tutories). En la informació que segueix, separem les assignatures en funció del curs a què pertanyen, ja que el nombre d'estudiants que cursen una assignatura pot variar substancialment segons la fase d'extinció en què es trobi i cal tenir en compte aquest fet per a la correcta interpretació de les taxes de rendiment i èxit de l'assignatura.

Finalment, comentar que s'han remarcat les taxes de rendiment inferiors a un 50% i les taxes d'èxit inferiors a un 75%.



3.1. Administració i Direcció d'Empreses

Assignatures troncal i obligatòries (*)

Assignatura		Tipus Crèdit (Assignatura)	Crèdits assignatura	Matrícules Ordinàries	Taxa de Rendiment	Taxa d'Èxit
16041005	ADMINISTRACIÓ D'EMPRESES	TRONCAL	6,0	2	100,0%	100,0%
16041002	COMPTABILITAT FINANCERA	TRONCAL	6,0	23	17,4%	50,0%
16041006	ECONOMIA MUNDIAL	TRONCAL	6,0	10	40,0%	100,0%
16041008	ESTADÍSTICA I	TRONCAL	6,0	21	52,4%	91,7%
16041001	INTRODUCCIÓ A LA COMPTABILITAT	TRONCAL	6,0	37	48,6%	78,3%
16041010	MACROECONOMIA I	TRONCAL	6,0	14	14,3%	40,0%
16041012	MATEMÀTIQUES EMPRESARIALS I	TRONCAL	6,0	14	14,3%	50,0%
16041013	MATEMÀTIQUES EMPRESARIALS II	TRONCAL	6,0	33	42,4%	93,3%
16041014	MICROECONOMIA I	TRONCAL	6,0	11	45,5%	100,0%
16041004	ORGANITZACIÓ D'EMPRESES	TRONCAL	6,0	3	66,7%	66,7%
16041102	ANÀLISI DE LES OPERACIONS FINANCERES	OBLIGATÒRIA	6,0	68	38,2%	81,3%
16041106	ANÀLISI DELS ESTATS FINANCERS	OBLIGATÒRIA	6,0	40	60,0%	85,7%
16041105	DIRECCIÓ FINANCERA: INVERSIÓ	OBLIGATÒRIA	6,0	59	66,1%	78,0%
16041007	ECONOMIA ESPANYOLA	TRONCAL	6,0	44	54,5%	96,0%
16041009	ESTADÍSTICA II	TRONCAL	6,0	110	50,0%	85,9%
16041104	INTRODUCCIÓ AL MÀRQUETING	OBLIGATÒRIA	6,0	15	60,0%	69,2%
16041011	MACROECONOMIA II	TRONCAL	6,0	53	52,8%	77,8%
16041101	MATEMÀTIQUES DE LES OPERACIONS FINANCERES	OBLIGATÒRIA	6,0	41	31,7%	61,9%
16041015	MICROECONOMIA II	TRONCAL	6,0	43	67,4%	100,0%
16041103	OPTIMITZACIÓ MATEMÀTICA	OBLIGATÒRIA	6,0	54	48,1%	83,9%
16042019	DIRECCIÓ DE MÀRQUETING	TRONCAL	6,0	147	83,0%	91,0%
16042107	DIRECCIÓ DE RECURSOS HUMANS	OBLIGATÒRIA	6,0	124	96,0%	99,2%
16042020	DIRECCIÓ D'OPERACIONS	TRONCAL	6,0	176	79,5%	95,9%
16042023	DIRECCIÓ FINANCERA: FINANÇAMENT	TRONCAL	6,0	126	86,5%	99,1%
16042024	ECONOMETRIA I	TRONCAL	6,0	221	52,0%	79,9%
16042025	ECONOMETRIA II	TRONCAL	6,0	249	68,7%	96,6%
16042022	FONAMENTS DE MERCATS FINANCERS	TRONCAL	6,0	155	81,9%	92,7%
16042018	MÀRQUETING ESTRATÈGIC	TRONCAL	6,0	148	93,2%	96,5%
16042017	AUDITORIA COMPTABLE	TRONCAL	6,0	133	77,4%	93,6%
16042016	COMPTABILITAT DE COSTOS	TRONCAL	6,0	109	94,5%	100,0%
16042021	DIRECCIÓ ESTRATÈGICA	TRONCAL	6,0	137	71,5%	87,5%
16042108	FISCALITAT DE L'EMPRESA	OBLIGATÒRIA	6,0	125	83,2%	94,5%
16042110	POLÍTICA INDUSTRIAL	OBLIGATÒRIA	6,0	147	77,6%	98,3%
16042109	TEORIA DE L'ORGANITZACIÓ INDUSTRIAL	OBLIGATÒRIA	6,0	143	79,0%	99,1%

(*) Dades extretes de JPortal (setembre 2011). Les assignatures s'han agrupat per cursos (de 1r a 4t).



Administració i Direcció d'Empreses
Assignatures optatives (*)

Assignatura		Tipus Crèdit (Assignatura)	Crèdits assignatura	Matrícules Ordinàries	Taxa de Rendiment	Taxa d'Èxit
16041206	DISSENY ORGANITZATIU	OPTATIVA	6,0	20	70,0%	93,3%
16041213	SOCIOLOGIA DE L'EMPRESA	OPTATIVA	6,0	17	82,4%	100,0%
16042214	CONSOLIDACIÓ DELS ESTATS FINANCERS	OPTATIVA	6,0	14	50,0%	87,5%
16042216	SISTEMES COMPTABLES INFORMATITZATS	OPTATIVA	6,0	91	92,3%	100,0%
16042217	MÀRQUETING DE SERVEIS	OPTATIVA	6,0	110	79,1%	90,6%
16042218	INVESTIGACIÓ DE MERCATS	OPTATIVA	6,0	71	83,1%	96,7%
16042220	GESTIÓ DE LA QUALITAT	OPTATIVA	6,0	109	91,7%	97,1%
16042221	CREACIÓ D'EMPRESES	OPTATIVA	6,0	36	66,7%	100,0%
16042225	MERCATS FINANCERS	OPTATIVA	6,0	108	83,3%	95,7%
16042226	INSTRUMENTS FINANCERS	OPTATIVA	6,0	82	68,3%	87,5%
16042227	PLANIFICACIÓ ECONÒMICA I FINANCERA	OPTATIVA	6,0	68	79,4%	100,0%
16042230	SISTEMA FISCAL	OPTATIVA	6,0	27	81,5%	91,7%
16042233	ECONOMIA CATALANA	OPTATIVA	6,0	23	34,8%	100,0%
16042234	ECONOMIA INTERNACIONAL I INTEGRACIÓ ECONÒMICA	OPTATIVA	6,0	44	70,5%	93,9%
16042235	ECONOMIA I NOVES TECNOLOGIES	OPTATIVA	6,0	84	66,7%	98,2%
16042238	GESTIÓ DEL RISC EN OPERACIONS FINANCERES	OPTATIVA	6,0	47	63,8%	93,8%
16042241	DRET BANCARI I BORSARI	OPTATIVA	6,0	125	92,0%	100,0%
16042244	SOCIOLOGIA INDUSTRIAL	OPTATIVA	6,0	61	82,0%	96,2%
16042245	PRÀCTIQUES EMPRESARIALS I	OPTATIVA	6,0	48	93,8%	100,0%
16042246	PRÀCTIQUES EMPRESARIALS II	OPTATIVA	6,0	40	92,5%	100,0%
16042247	ESTUDIS EN EL MARC DE CONVENIS INTERNACIONALS I	OPTATIVA	6,0	23	87,0%	100,0%
16042248	ESTUDIS EN EL MARC DE CONVENIS INTERNACIONALS II	OPTATIVA	6,0	19	89,5%	100,0%

(*)Dades extretes de JPortal (setembre 2011). Les dues primeres assignatures corresponen a assignatures en procés d'extinció.

3.2.Ciències Empresariales³**Assignatures troncal i obligatòries (*)**

Assignatura		Tipus Crèdit (Assignatura)	Crèdits assignatura	Matrícules Ordinàries	Taxa de Rendiment	Taxa d'Èxit
16051003	INTRODUCCIÓ A LA COMPTABILITAT	TRONCAL	6,0	48	55,7%	84,9%
16051004	COMPTABILITAT FINANCERA I DE SOCIETATS	TRONCAL	6,0	35	45,9%	76,4%
16051005	DRET MERCANTIL	TRONCAL	6,0	7	54,2%	62,5%
16051019	ESTADÍSTICA I	TRONCAL	6,0	74	53,7%	87,4%
16051013	MACROECONOMIA I	TRONCAL	6,0	32	26,4%	50,0%
16051017	MATEMÀTIQUES EMPRESARIALS I	TRONCAL	6,0	51	29,1%	62,9%
16051018	MATEMÀTIQUES EMPRESARIALS II	TRONCAL	6,0	96	32,3%	56,0%
16051012	MICROECONOMIA I	TRONCAL	6,0	32	46,7%	77,8%
16051015	ORGANITZACIÓ I ADMINISTRACIÓ D'EMPRESSES I	TRONCAL	6,0	4	50,0%	50,0%
16051016	ORGANITZACIÓ I ADMINISTRACIÓ D'EMPRESSES II	TRONCAL	6,0	13	47,6%	83,3%
16051006	INTRODUCCIÓ AL DRET LABORAL I FISCAL	TRONCAL	6,0	103	61,1%	92,0%
16051007	INTRODUCCIÓ AL MÀRQUETING	TRONCAL	6,0	30	52,1%	80,6%
16051009	DIRECCIÓ FINANCERA I	TRONCAL	6,0	39	44,4%	90,0%
16051010	DIRECCIÓ FINANCERA II	TRONCAL	6,0	92	51,1%	93,6%
16051020	ESTADÍSTICA II	TRONCAL	6,0	263	36,4%	71,8%
16051101	MATEMÀTIQUES DE LES OPERACIONS FINANCERES	OBLIGATÒRIA	6,0	114	38,4%	78,7%
16051001	ANÀLISI DELS ESTATS FINANCERS	TRONCAL	6,0	63	49,8%	88,9%
16051002	COMPTABILITAT DE GESTIÓ	TRONCAL	6,0	168	81,7%	98,8%
16051011	ECONOMIA ESPANYOLA I MUNDIAL	TRONCAL	6,0	197	79,0%	96,7%
16051014	INFORMÀTICA APLICADA A LA GESTIÓ DE L'EMPRESA	TRONCAL	6,0	101	77,5%	96,2%
16051008	TÈCNiques DE COMUNICACIÓ COMERCIAL	TRONCAL	6,0	41	94,6%	100,0%
16051102	FISCALITAT DE L'EMPRESA	OBLIGATÒRIA	6,0	165	82,8%	96,8%

(*)Dades extretes de JPortal (setembre 2011). Les assignatures s'han agrupat per cursos (de 1r a 3r).

³ Dades globals de Ciències Empresariales (Reus i Tortosa)



Ciències Empresariales⁴
Assignatures optatives (*)

Assignatura		Tipus Crèdit (Assignatura)	Crèdits assignatura	Matrícules Ordinàries	Taxa de Rendiment	Taxa d'Èxit
16051214	DIRECCIÓ DE RECURSOS HUMANS	OPTATIVA	6,0	21	61,9%	100,0%
16051217	ANÀLISI DE LES OPERACIONS FINANCERES	OPTATIVA	6,0	46	58,6%	90,3%
16051202	AUDITORIA COMPTABLE	OPTATIVA	6,0	50	60,0%	100,0%
16051203	DRET DE SOCIETATS	OPTATIVA	6,0	34	63,6%	66,7%
16051205	E-COMMERCE	OPTATIVA	6,0	80	67,5%	87,1%
16051207	PLANIFICACIÓ ECONÒMICA I FINANCERA	OPTATIVA	6,0	57	73,7%	95,5%
16051208	MERCATS I INSTRUMENTS FINANCERS	OPTATIVA	6,0	74	67,4%	96,0%
16051211	MICROECONOMIA II	OPTATIVA	6,0	20	60,0%	100,0%
16051212	MACROECONOMIA II	OPTATIVA	6,0	22	54,5%	85,7%
16051213	DISSENY ORGANITZATIU	OPTATIVA	6,0	61	82,7%	97,2%
16051218	HISTÒRIA ECONÒMICA MUNDIAL	OPTATIVA	6,0	33	33,3%	62,5%
16051219	HISTÒRIA ECONÒMICA D'ESPANYA	OPTATIVA	6,0	14	23,1%	50,0%
16051221	MÈTODES D'INVESTIGACIÓ SOCIAL	OPTATIVA	6,0	24	70,8%	89,5%
16051222	PRÀCTIQUES EMPRESARIALS I	OPTATIVA	6,0	77	95,0%	100,0%
16051223	PRÀCTIQUES EMPRESARIALS II	OPTATIVA	6,0	30	96,7%	100,0%
16051224	ESTUDIS EN EL MARC DE CONVENIS INTERNACIONALS I	OPTATIVA	6,0	10	18,8%	50,0%
16051225	ESTUDIS EN EL MARC DE CONVENIS INTERNACIONALS II	OPTATIVA	6,0	3	100,0%	100,0%

(*)Dades extretes de JPortal (setembre 2011). Les dues primeres assignatures corresponen a assignatures en procés d'extinció.

⁴ Dades globals de Ciències Empresariales (Reus i Tortosa)



3.3.Economia

Assignatures troncal i obligatòries (*)

Assignatura	Tipus Crèdit (Assignatura)	Crèdits assignatura	Matrícules Ordinàries	Taxa de Rendiment	Taxa d'Exit	
16061101	ANÀLISI DE DADES ECONÒMIQUES	OBLIGATÒRIA	6,0	3	33,3%	100,0%
16061013	ANÀLISI MATEMÀTICA I	TRONCAL	6,0	4	50,0%	66,7%
16061014	ANÀLISI MATEMÀTICA II	TRONCAL	6,0	8	37,5%	75,0%
16061002	COMPTABILITAT FINANCERA	TRONCAL	6,0	1	100,0%	100,0%
16061102	ECONOMIA DE L'EMPRESA	OBLIGATÒRIA	6,0	1	100,0%	100,0%
16061003	ECONOMIA MUNDIAL	TRONCAL	6,0	2	0,0%	
16061008	HISTÒRIA ECONÒMICA D'ESPANYA	TRONCAL	6,0	29	55,2%	100,0%
16061007	HISTÒRIA ECONÒMICA MUNDIAL	TRONCAL	6,0	27	70,4%	95,0%
16061001	INTRODUCCIÓ A LA COMPTABILITAT	TRONCAL	6,0	3	100,0%	100,0%
16061009	INTRODUCCIÓ AL DRET MERCANTIL	TRONCAL	6,0	1	0,0%	0,0%
16061011	MACROECONOMIA I	TRONCAL	6,0	2	0,0%	
16061015	MICROECONOMIA I	TRONCAL	6,0	5	20,0%	100,0%
16061104	DIRECCIÓ FINANCERA I	OBLIGATÒRIA	6,0	4	0,0%	
16061004	ECONOMIA ESPANYOLA	TRONCAL	6,0	5	60,0%	100,0%
16061005	ESTADÍSTICA I	TRONCAL	6,0	7	42,9%	100,0%
16061006	ESTADÍSTICA II	TRONCAL	6,0	24	58,3%	100,0%
16061010	INTRODUCCIÓ AL DRET DE L'ADMINISTRACIÓ PÚBLICA	TRONCAL	6,0	4	0,0%	0,0%
16061012	MACROECONOMIA II	TRONCAL	6,0	5	40,0%	100,0%
16061103	MATEMÀTIQUES PER A L'ECONOMIA	OBLIGATÒRIA	6,0	18	44,4%	66,7%
16061016	MICROECONOMIA II	TRONCAL	6,0	15	66,7%	90,9%
16061105	TEORIA ECONÒMICA DE LA DECISIÓ	OBLIGATÒRIA	6,0	6	33,3%	100,0%
16062028	DIRECCIÓ FINANCERA II	TRONCAL	6,0	23	73,9%	100,0%
16062017	ECONOMETRIA I	TRONCAL	6,0	41	63,4%	92,9%
16062018	ECONOMETRIA II	TRONCAL	6,0	49	69,4%	97,1%
16062027	FONAMENTS DE MÀRQUETING	TRONCAL	6,0	30	83,3%	100,0%
16062023	MACROECONOMIA SUPERIOR	TRONCAL	6,0	54	75,9%	100,0%
16062019	POLÍTICA ECONÒMICA	TRONCAL	6,0	52	90,4%	100,0%
16062020	POLÍTICA INDUSTRIAL	TRONCAL	6,0	44	56,8%	80,6%
16062025	TEORIA DE L'ORGANITZACIÓ INDUSTRIAL	TRONCAL	6,0	40	62,5%	96,2%
16062024	DINÀMICA MACROECONÒMICA	TRONCAL	6,0	54	68,5%	92,5%
16062106	ECONOMIA TERRITORIAL	OBLIGATÒRIA	6,0	46	78,3%	94,7%
16062021	HISENDA PÚBLICA	TRONCAL	6,0	47	87,2%	100,0%
16062026	MICROECONOMIA SUPERIOR	TRONCAL	6,0	53	58,5%	88,6%
16062107	TEORIA DELS MERCATS FINANCERS	OBLIGATÒRIA	6,0	60	83,3%	98,0%
16062022	TEORIA DEL SECTOR PÚBLIC	TRONCAL	6,0	44	88,6%	100,0%

(*)Dades extretes de JPortal (setembre 2011). Les assignatures s'han agrupat per cursos (de 1r a 4t).



Economia

Assignatures optatives (*)

Assignatura		Tipus Crèdit (Assignatura)	Crèdits assignatura	Matrícules Ordinàries	Taxa de Rendiment	Taxa d'Èxit
16061208	MATEMÀTIQUES DE LES OPERACIONS FINANCERES	OPTATIVA	6,0	4	50,0%	100,0%
16061207	MÈTODES D'INVESTIGACIÓ SOCIAL	OPTATIVA	6,0	4	50,0%	100,0%
16062245	DIRECCIÓ DE RECURSOS HUMANS	OPTATIVA	6,0	13	76,9%	100,0%
16062231	DOCTRINES ECONÒMIQUES I ANÀLISI ECONÒMICA	OPTATIVA	6,0	11	100,0%	100,0%
16062257	DRET I POLÍTICA DE LA COMPETÈNCIA	OPTATIVA	6,0	25	72,0%	94,7%
16062215	ECONOMIA CATALANA	OPTATIVA	6,0	13	53,8%	100,0%
16062223	ECONOMIA DEL MEDI AMBIENT	OPTATIVA	6,0	30	86,7%	100,0%
16062224	ECONOMIA DEL SECTOR TURÍSTIC	OPTATIVA	6,0	13	84,6%	100,0%
16062221	ECONOMIA DEL TRANSPORT	OPTATIVA	6,0	29	93,1%	100,0%
16062233	ECONOMIA INTERNACIONAL I INTEGRACIÓ ECONÒMICA	OPTATIVA	6,0	11	72,7%	100,0%
16062217	ECONOMIA LABORAL	OPTATIVA	6,0	8	62,5%	100,0%
16062263	ESTUDIS EN EL MARC DE CONVENIS INTERNACIONALS	OPTATIVA	6,0	4	100,0%	100,0%
16062251	FINANCES	OPTATIVA	6,0	14	85,7%	100,0%
16062247	GESTIÓ DE QUALITAT	OPTATIVA	6,0	18	94,4%	100,0%
16062243	MÀRQUETING DE SERVEIS	OPTATIVA	6,0	15	73,3%	100,0%
16062264	PRÀCTIQUES EMPRESARIALS I	OPTATIVA	6,0	11	81,8%	100,0%
16062265	PRÀCTIQUES EMPRESARIALS II	OPTATIVA	6,0	9	88,9%	100,0%
16062236	TEORIA DE JOCS	OPTATIVA	6,0	11	81,8%	100,0%

(*)Dades extretes de JPortal (setembre 2011). Les dues primeres assignatures corresponen a assignatures en procés d'extinció.

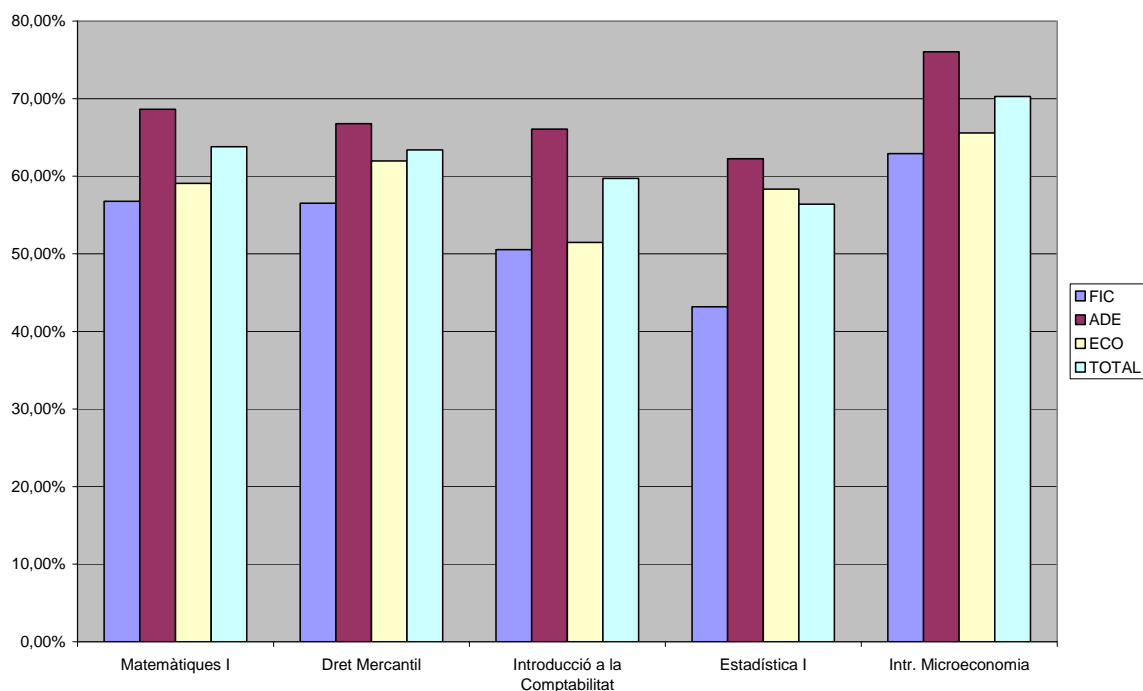
4. Rendiment dels ensenyaments de grau

4.1. Rendiment de les assignatures de 1r curs (Formació Bàsica)

4.1.1. Primer Quadrimestre

4.1.1.1. Taxa de rendiment per assignatura i ensenyament

En el gràfic que es mostra a continuació es detallen les taxes de rendiment (estudiants aprovats / estudiants matriculats) per a cadascuna de les assignatures de formació bàsica de 1r quadrimestre del curs 2010-11 per als graus de Finances i Comptabilitat (FIC), Administració i Direcció d'Empreses⁵ (ADE) i Economia (ECO). La taxa de rendiment total inclou tots els estudiants matriculats d'aquestes assignatures.



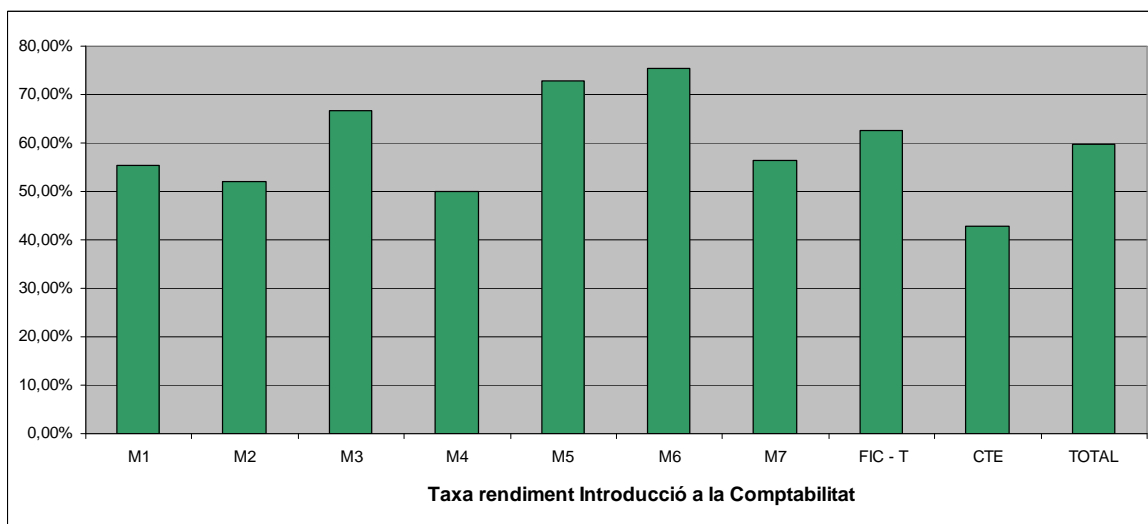
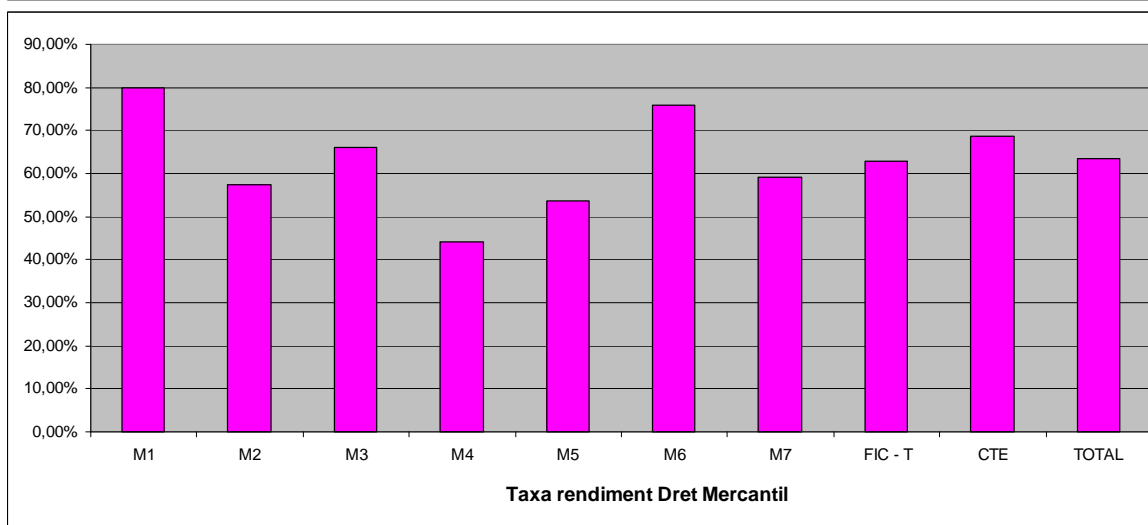
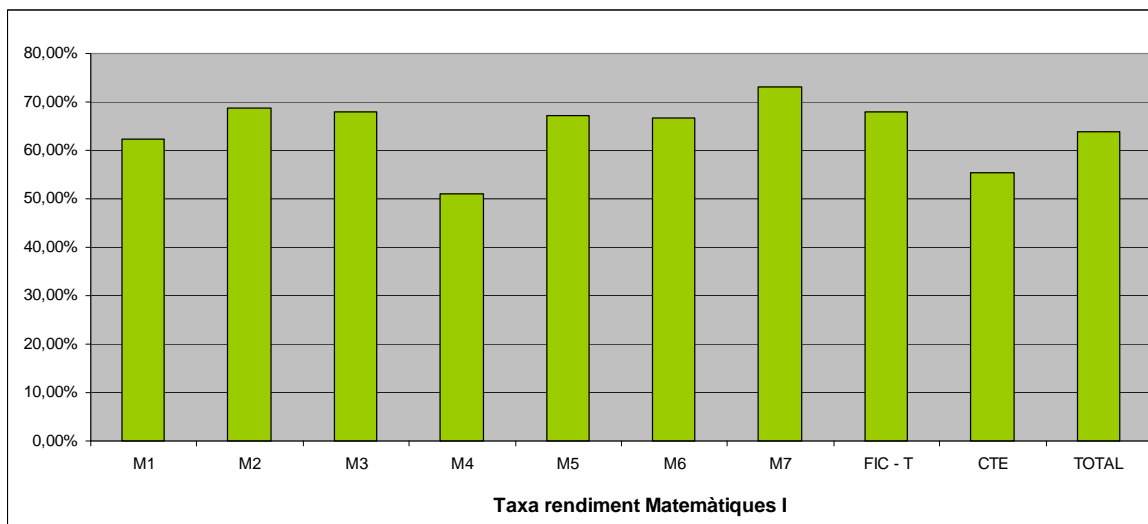
4.1.1.2. Taxa de rendiment per assignatura i grup

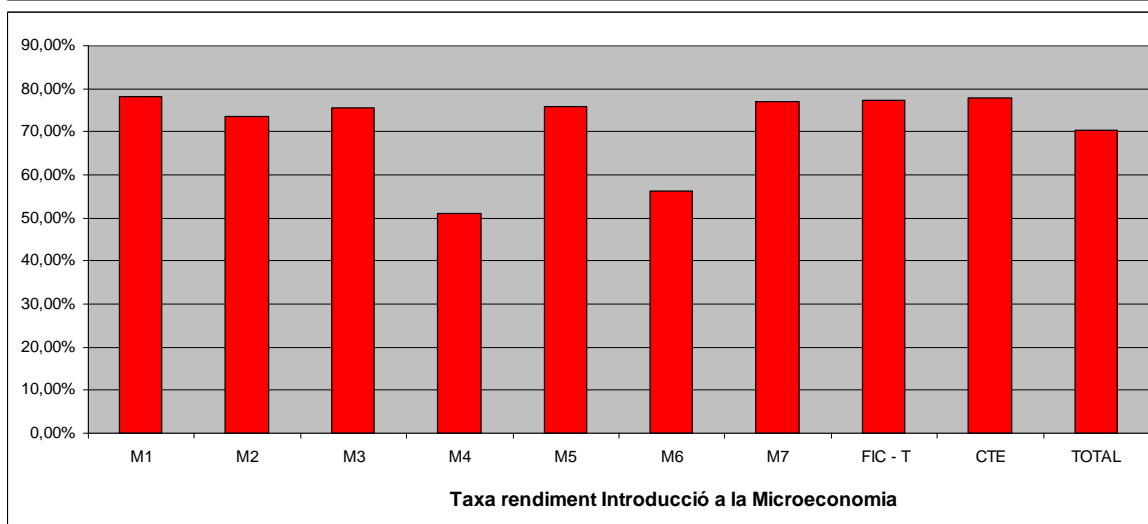
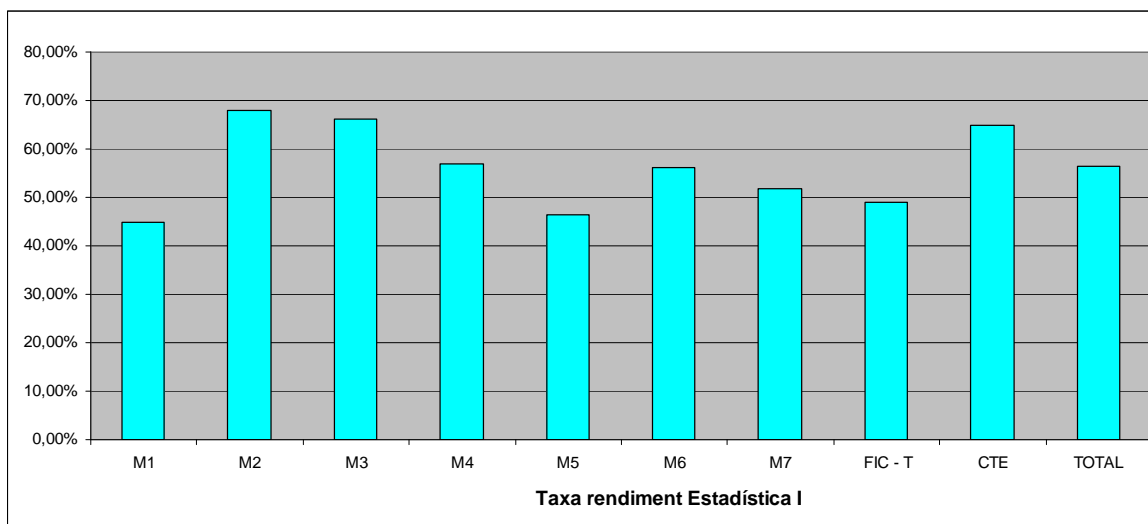
A continuació es mostra, per a cadascuna de les assignatures, la taxa de rendiment en cada grup de matrícula. En els grups M1 a M7 es troben estudiants dels 3 ensenyaments de grau (FIC, ADE i ECO), i el grup M7 correspon al grup que ha rebut docència parcialment en anglès. El grup FIC-T correspon exclusivament a estudiants de l'ensenyament de Finances i Comptabilitat en horari de tarda i denotem com a CTE el grup d'Administració i Direcció d'Empreses que s'imparteix a Tortosa.

⁵ Inclou tant els estudiants del grau d'ADE a Reus com a Tortosa.



En el curs 2010-11 s'ha incrementat un grup de primer respecte el curs 2009-10, passant de 6 grups de matí a haver-ne 7. També cal remarcar que en el curs 2010-11 els grups de les assignatures de primer incorporen estudiants que repeteixen l'assignatura, mentre que tots els estudiants del curs 2009-10 eren estudiants de primera matrícula. Aquest fet pot ajudar a explicar el comportament de les taxes de rendiment, èxit i no presentats que es mostren en aquest apartat.



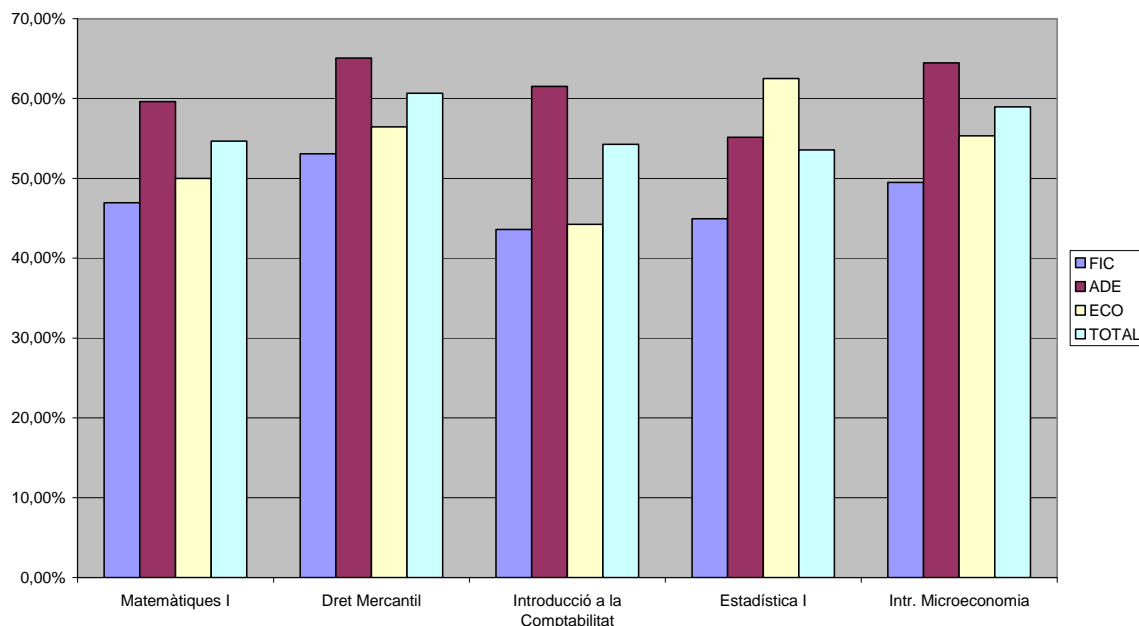


4.1.1.3. Taxa d'èxit en 1a convocatòria

El gràfic següent mostra la taxa d'èxit en 1a convocatòria (nombre d'estudiants aprovats en 1a convocatòria / nombre d'estudiants presentats en 1a convocatòria) per a cada assignatura i ensenyament. No calculem la taxa d'èxit de 2a convocatòria per la manca de representativitat de la taxa per a un nombre molt petit d'estudiants (situació habitual en la segona convocatòria). Tampoc es calcula la taxa d'èxit global per a les dues convocatòries perquè no disposem de dades identificatives de l'estudiant, sense possibilitat d'establir correspondències entre no presentats a 1a i a 2a convocatòria.



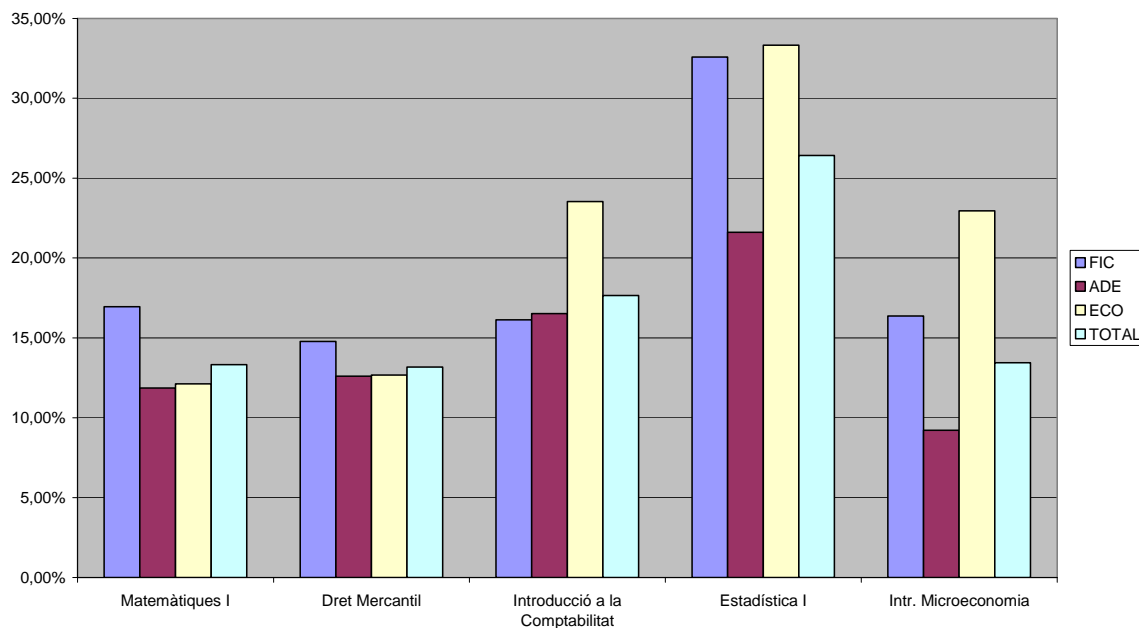
Taxa Èxit 1a Convocatòria 1Q 10-11



4.1.1.4. Taxa de no presentats en 1a convocatòria

El gràfic següent mostra la taxa de no presentats en 1a convocatòria (nombre d'estudiants no presentats en 1a convocatòria / nombre matriculats) per a cada assignatura i ensenyament. No calculem la taxa de no presentats en 2a convocatòria i global pels mateixos motius exposats en l'apartat 4.1.1.3.

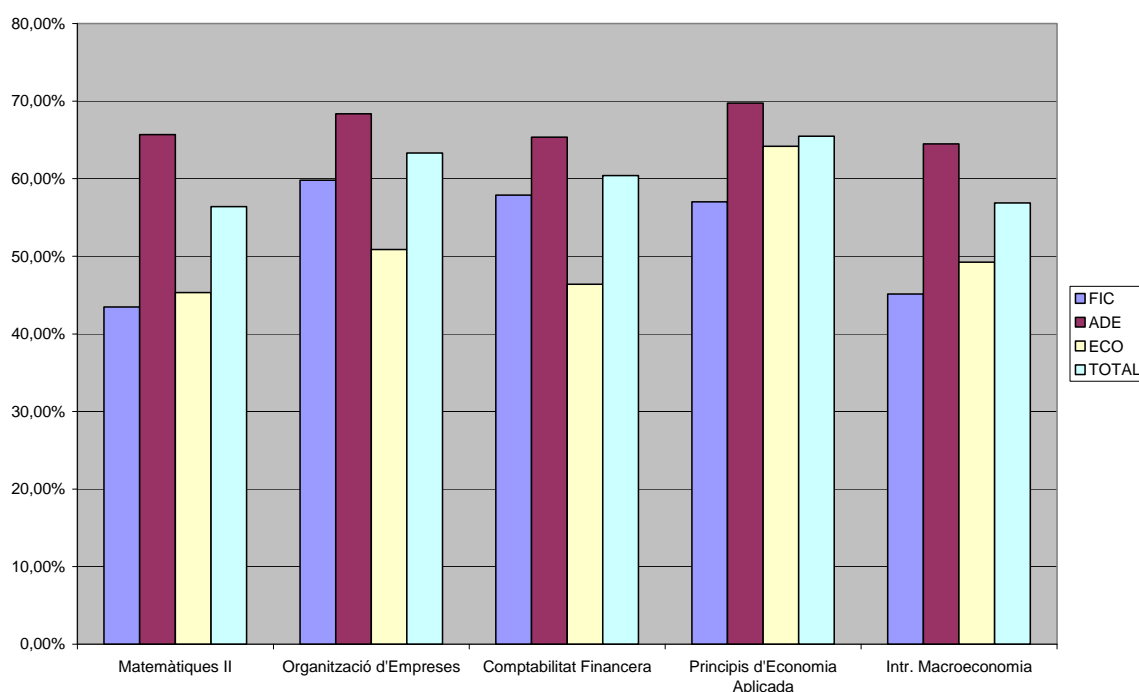
Taxa No Presentats 1a Convocatòria 1Q 10-11



4.1.2. Segon quadrimestre

4.1.2.1. Taxa de rendiment per assignatura i ensenyament

En el gràfic que es mostra a continuació es detallen les taxes de rendiment (estudiants aprovats / estudiants matriculats) per a cadascuna de les assignatures de formació bàsica de 2n quadrimestre del curs 2010-11 per als graus de Finances i Comptabilitat (FIC), Administració i Direcció d'Empreses⁶ (ADE) i Economia (ECO). La taxa de rendiment total inclou tots els estudiants de grau de la FCEE.



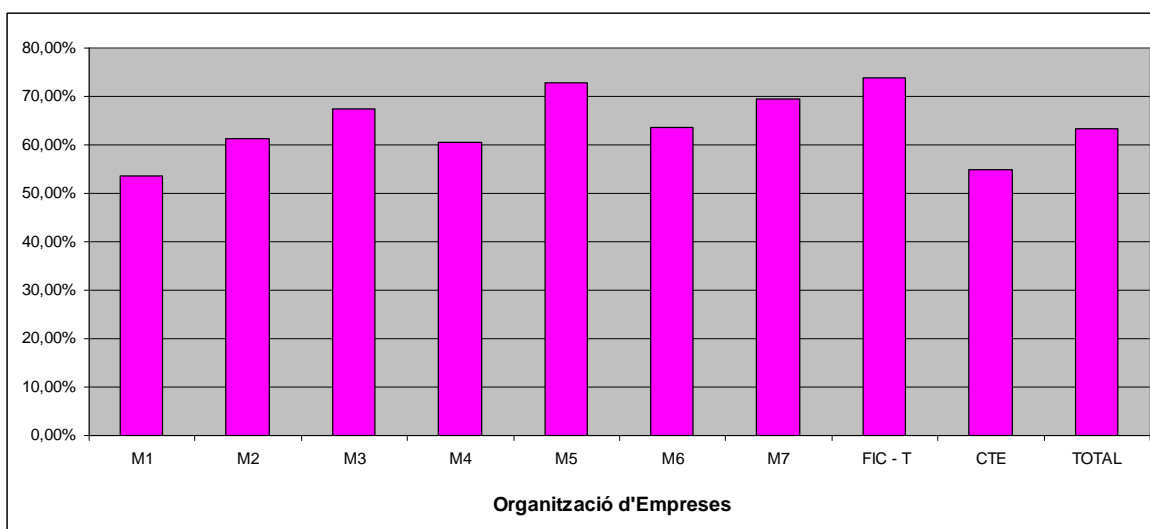
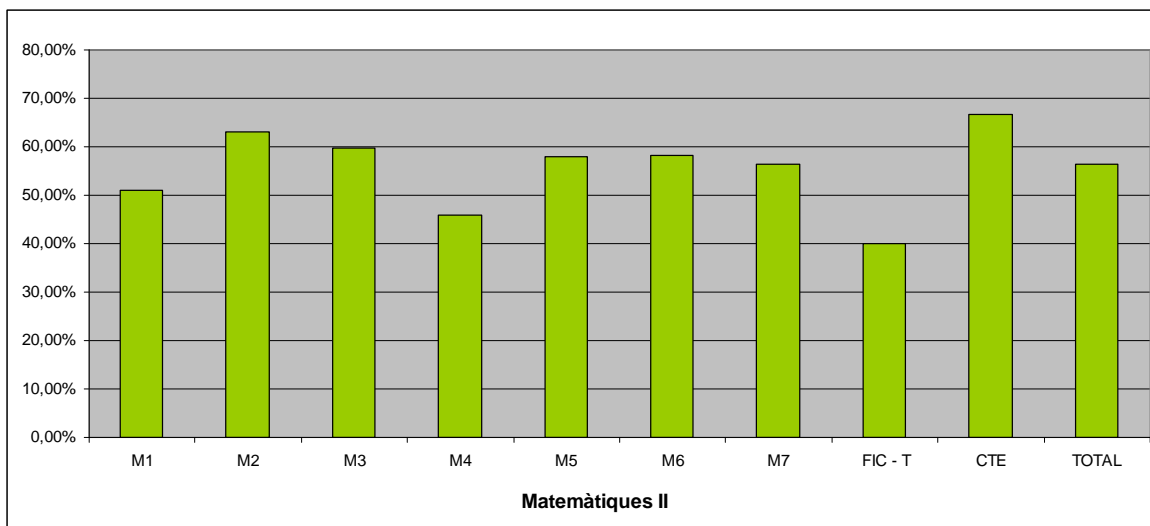
4.1.2.2. Taxa de rendiment per assignatura i grup

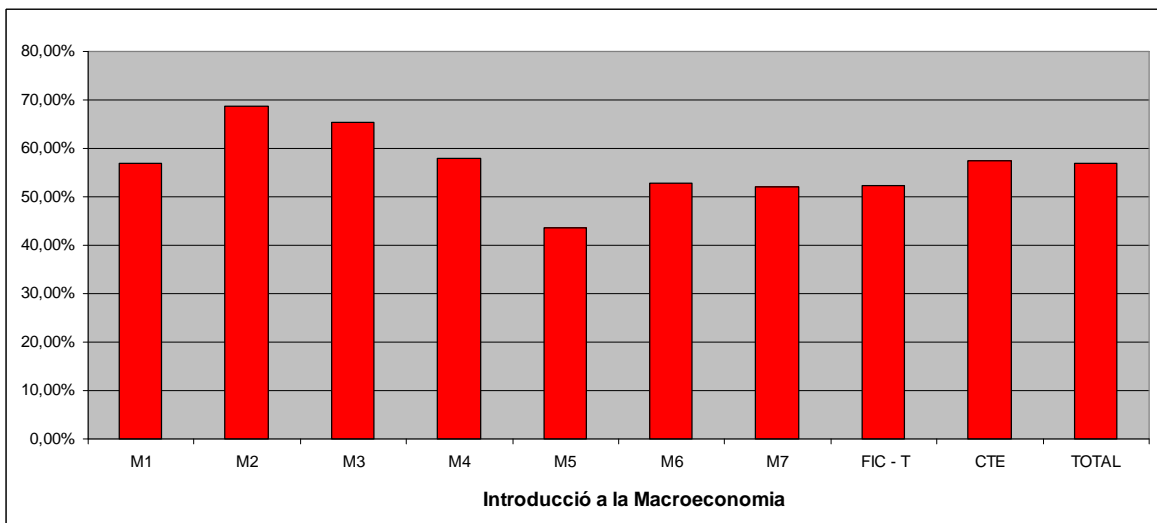
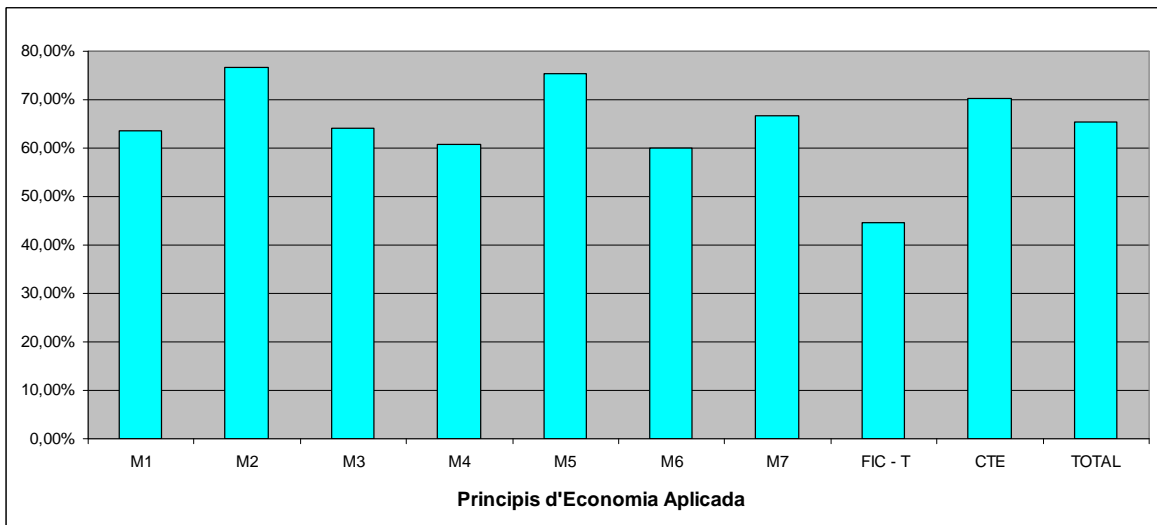
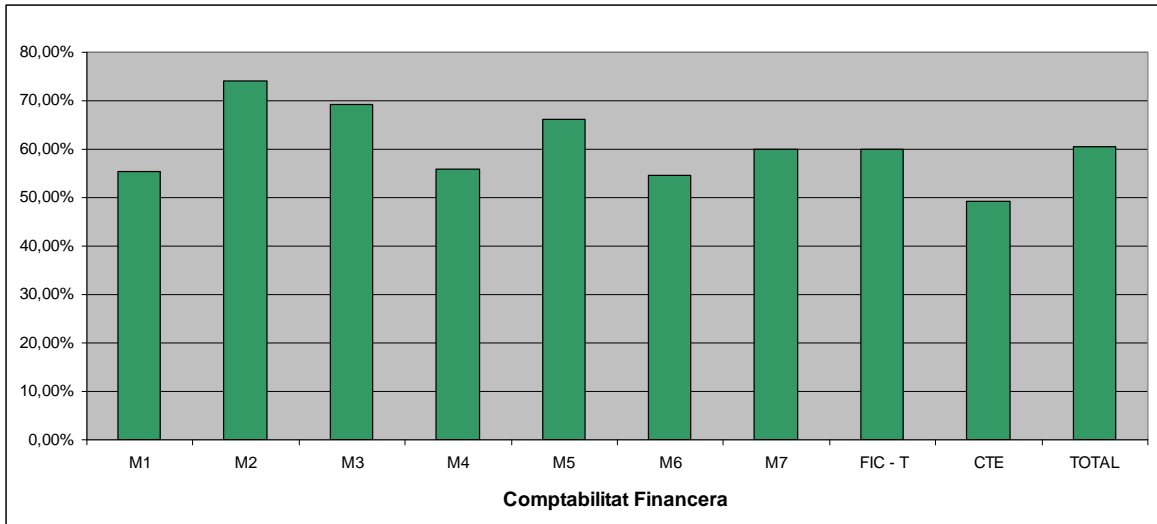
A continuació es mostra, per a cadascuna de les assignatures, la taxa de rendiment en cada grup de matrícula. En els grups M1 a M7 es troben estudiants dels 3 ensenyaments de grau (FIC, ADE i ECO), i el grup M7 correspon al grup que ha rebut docència parcialment en anglès. El grup FIC-T correspon exclusivament a estudiants de l'ensenyament de Finances i Comptabilitat en horari de tarda i denotem com a CTE el grup d'Administració i Direcció d'Empreses que s'imparteix a Tortosa.

⁶ Inclou tant els estudiants del grau d'ADE a Reus com a Tortosa.



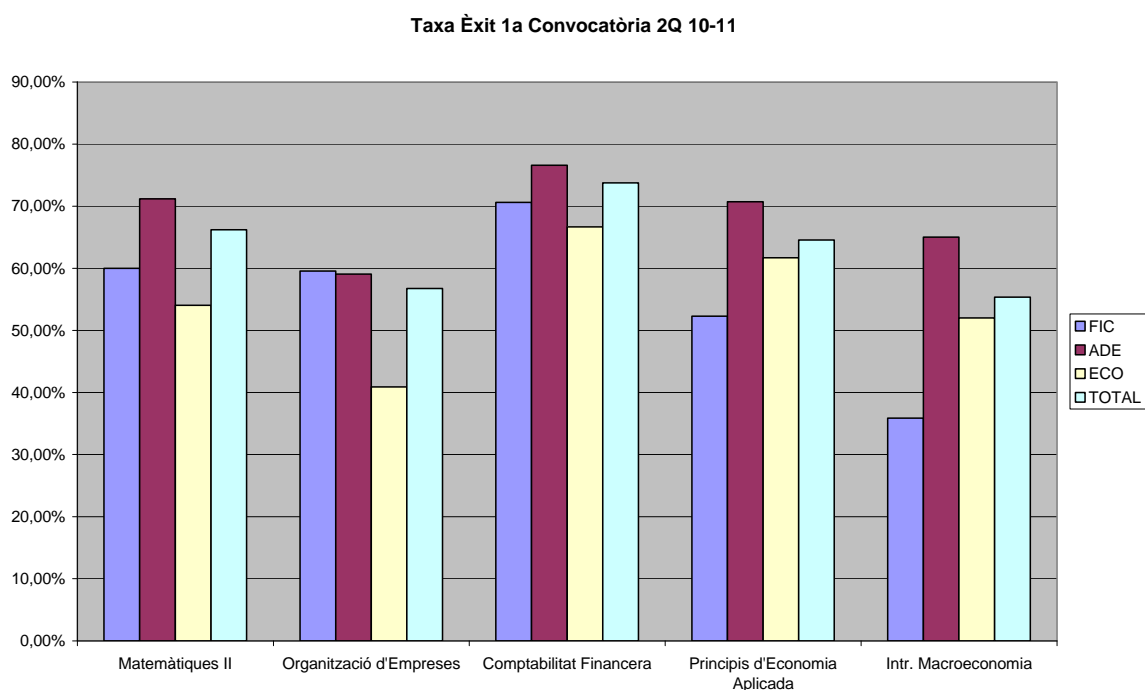
En el curs 2010-11 s'ha incrementat un grup de primer curs respecte el curs 2009-10, passant de 6 grups de matí a haver-ne 7. També cal remarcar que en el curs 2010-11 els grups de les assignatures de primer incorporen estudiants que repeteixen l'assignatura, mentre que tots els estudiants del curs 2009-10 eren estudiants de primera matrícula. Aquest fet pot ajudar a explicar el comportament de les taxes de rendiment, èxit i no presentats que es mostren en aquest apartat.





4.1.2.3. Taxa d'èxit en 1a convocatòria

El gràfic següent mostra la taxa d'èxit en 1a convocatòria (nombre d'estudiants aprovats en 1a convocatòria / nombre d'estudiants presentats en 1a convocatòria) per a cada assignatura i ensenyament. No calculem la taxa d'èxit de 2a convocatòria per la manca de representativitat de la taxa per a un nombre molt petit d'estudiants (situació habitual en la segona convocatòria). Tampoc es calcula la taxa d'èxit global per a les dues convocatòries perquè no disposem de dades identificatives de l'estudiant, sense possibilitat d'establir correspondències entre no presentats a 1a i a 2a convocatòria.

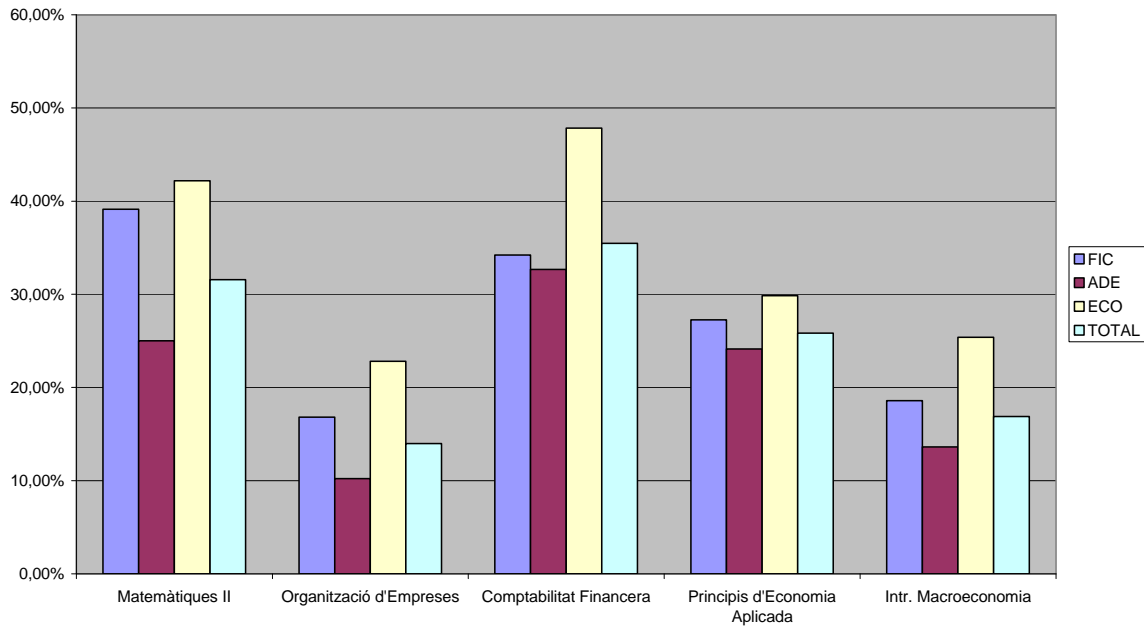


4.1.2.4. Taxa de no presentats en 1a convocatòria

El gràfic següent mostra la taxa de no presentats en 1a convocatòria (nombre d'estudiants no presentats en 1a convocatòria / nombre matriculats) per a cada assignatura i ensenyament. No calculem la taxa de no presentats en 2a convocatòria i global pels mateixos motius exposats en l'apartat 4.1.2.3.



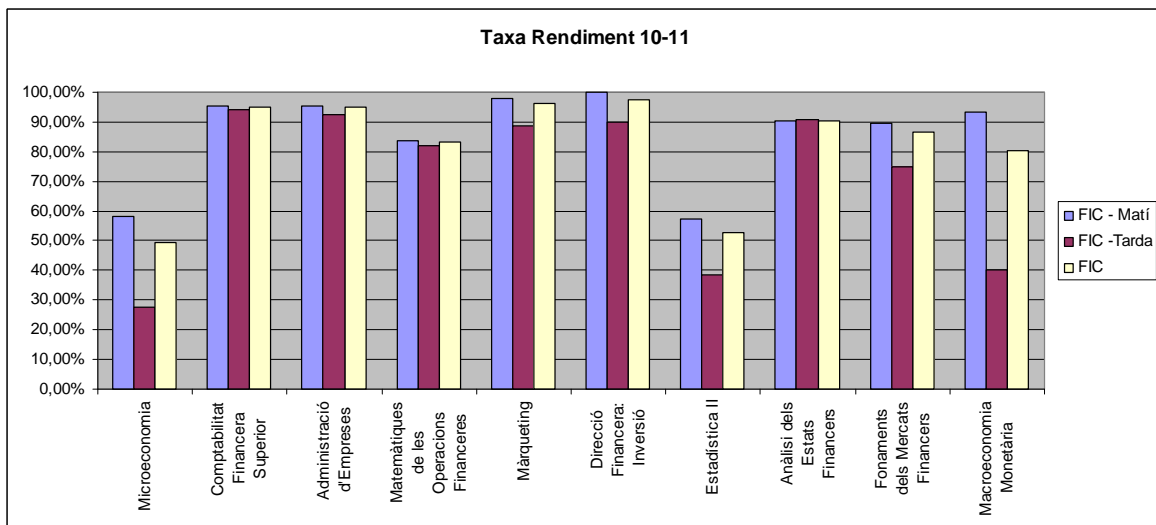
Taxa No Presentats 1a Convocatòria 2Q 10-11



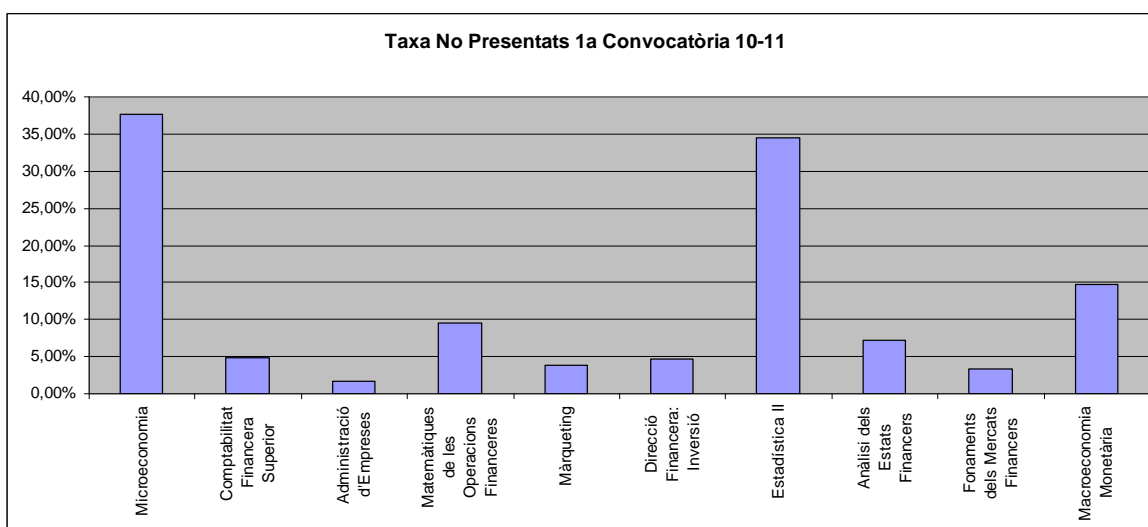
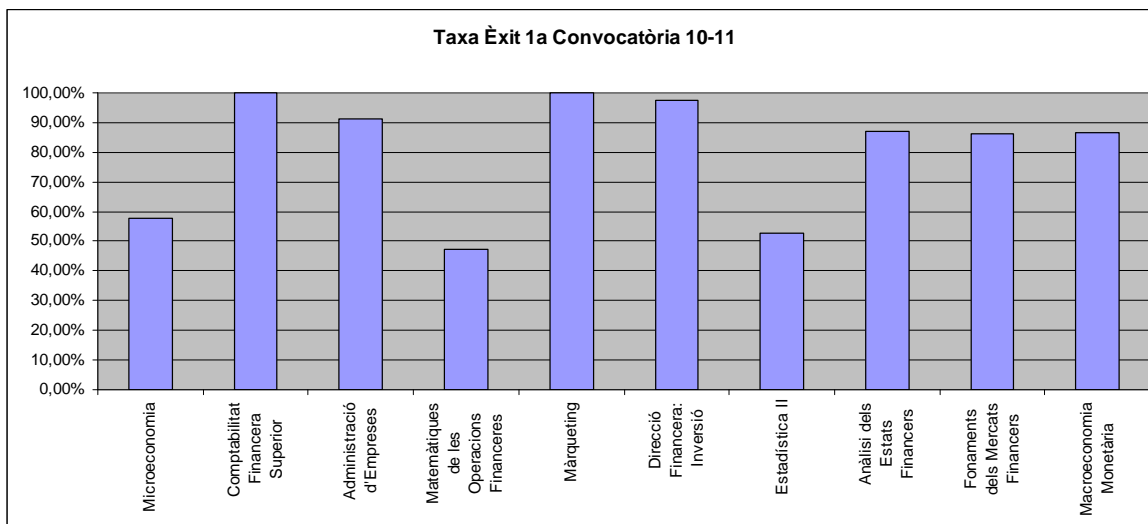
4.2. Rendiment de les assignatures de segon curs de grau

4.2.1. Grau de Finances i Comptabilitat

El gràfic següent mostra la taxa de rendiment (aprovat/matriculats) de les assignatures de 2n curs del grau de Finances i Comptabilitat. Es detalla aquesta mateixa informació distingint entre els grups de matí i de tarda, detectant diferències significatives en algunes assignatures.

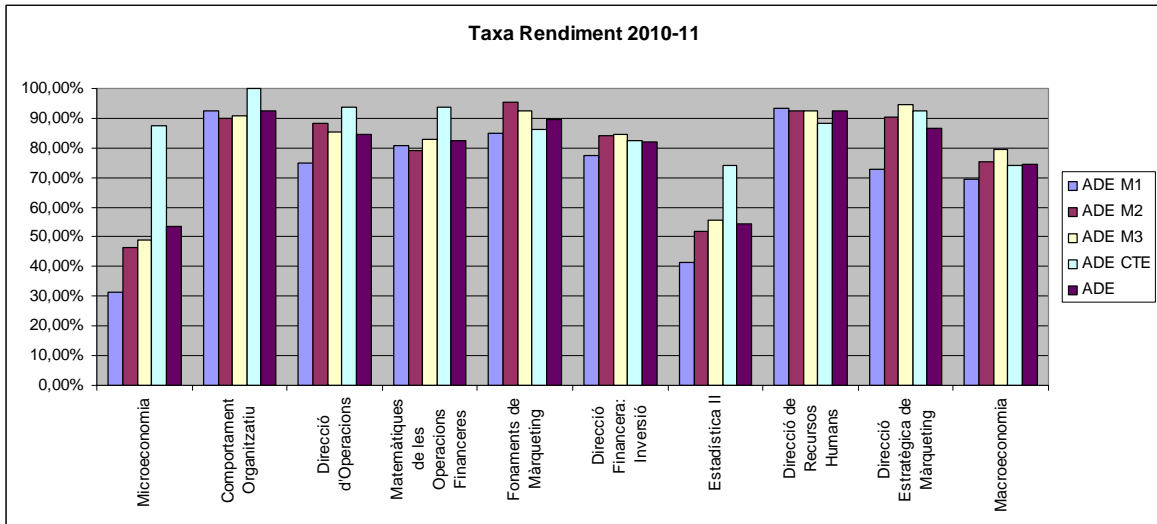


Els dos gràfics següents mostren les taxes d'èxit en 1a convocatòria (nombre d'estudiants aprovats en 1a convocatòria / nombre d'estudiants presentats en 1a convocatòria) i de no presentats en primera convocatòria (nombre d'estudiants no presentats en 1a convocatòria / nombre d'estudiants matriculats) per a les 10 assignatures de 2n curs del grau.

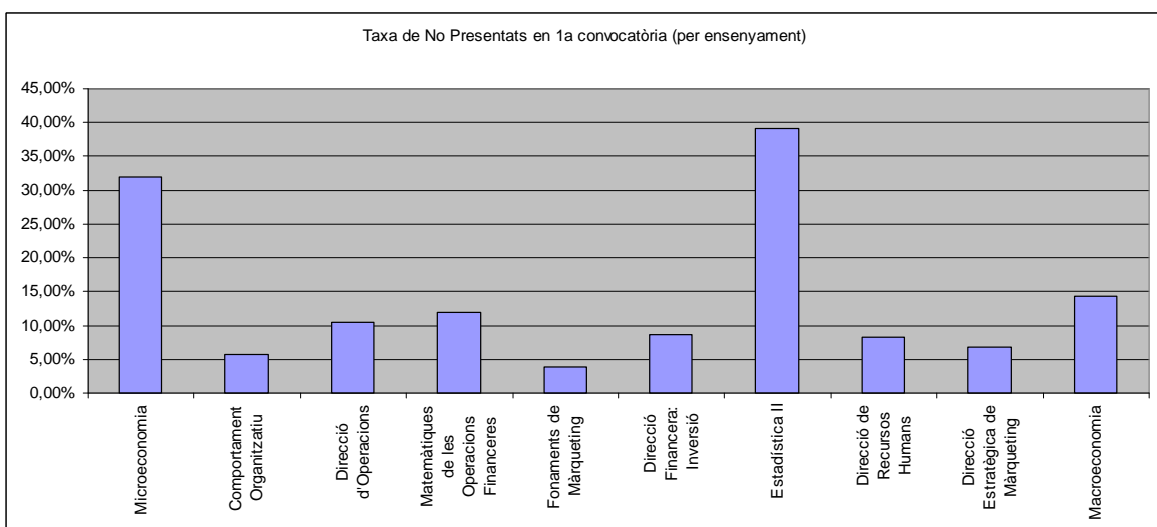
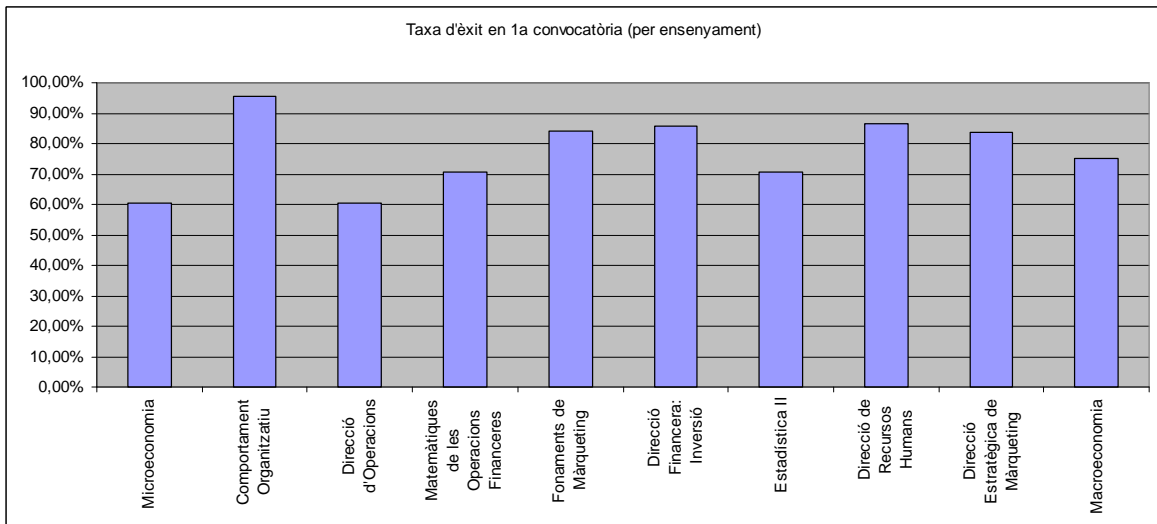


4.2.2. Grau d'Administració i Direcció d'Empreses

El gràfic següent mostra la taxa de rendiment de les assignatures de 2n curs del grau d'Administració i Direcció d'Empreses. Es detalla aquesta mateixa informació distingint entre els grups M1, M2 i M3 de Reus i el grup de Tortosa (ADE CTE), detectant diferències significatives en algunes assignatures.



Els dos gràfics següents mostren les taxes d'èxit en 1a convocatòria i de no presentats en 1a convocatòria per a les 10 assignatures de 2n curs del grau.



4.2.3. Grau d'Economia

El gràfics següents mostren la taxa de rendiment, la taxa d'èxit en 1a convocatòria i la taxa de no presentats en 1a convocatòria de les assignatures de 2n curs del grau d'Economia.

