

**Informe de les enquestes d'avaluació de  
l'activitat docent  
Ensenyaments de Grau**

---

**Facultat d'Economia i Empresa**

---

**Curs 2013-14**

# Continguts

<b>INTRODUCCIÓ</b>	<b>3</b>
<b>EVOLUCIÓ ANUAL DELS ENSENYAMENTS</b>	<b>4</b>
<b>COMPARATIVA ANUAL DELS ENSENYAMENTS</b>	<b>4</b>
<b>EVOLUCIÓ ANUAL DELS ÍTEMS PER ENSENYAMENT</b>	<b>6</b>
<b>GRAU DE FINANCES I COMPTABILITAT</b>	<b>6</b>
<b>GRAU D'ADMINISTRACIÓ I DIRECCIÓ D'EMPRESES - REUS</b>	<b>6</b>
<b>GRAU D'ADMINISTRACIÓ I DIRECCIÓ D'EMPRESES - TORTOSA</b>	<b>7</b>
<b>GRAU D'ECONOMIA</b>	<b>7</b>
<b>COMPARATIVA DELS ÍTEMS DELS ENSENYAMENTS: 2013-14</b>	<b>8</b>
<b>CONCLUSIONS</b>	<b>11</b>

## Introducció

L'informe resumeix les dades de l'enquesta d'opinió dels estudiants dels tres ensenyaments de grau sobre l'activitat docent del professorat de la Facultat corresponent al curs acadèmic 2013-14.

L'enquesta es realitza de forma virtual (els estudiants accedeixen des de l'entorn Moodle), i consta dels 10 ítems següents, valorats en una escala de Likert d'1 a 7.

Ítem	Pregunta
11	En els plantejaments inicials de l'assignatura, especifica clarament els objectius, el programa i els criteris d'avaluació.
12	Les activitats docents s'ajusten als objectius, continguts, sistema d'avaluació i competències que preveia la guia docent.
13	La metodologia d'ensenyament s'adequa als objectius de l'assignatura.
14	Explica els continguts amb claredat.
15	Resol satisfactòriament els dubtes o preguntes que se li plantegen.
16	Es preocupa per estimular l'interès de l'alumnat en l'assignatura.
17	Manté un bon clima de relació personal i comunicació amb els estudiants.
18	Compleix amb l'horari de classe i d'atenció personalitzada fora de l'aula.
19	El volum de treball és coherent i proporcionat als crèdits de l'assignatura.
110	Globalment considero que és un/a bon/a professor/a.

Durant el curs 2013-14 ja no s'han realitzat enquestes als estudiants de diplomatures i llicenciatures. De les 1403 enquestes analitzades, 94 corresponen als ensenyaments de màster (mitjana 6,5), i 1309 enquestes corresponen als graus (mitjana 5,5).

El descens en la participació respecte del curs anterior és considerable. La taula següent mostra el detall d'aquesta participació:

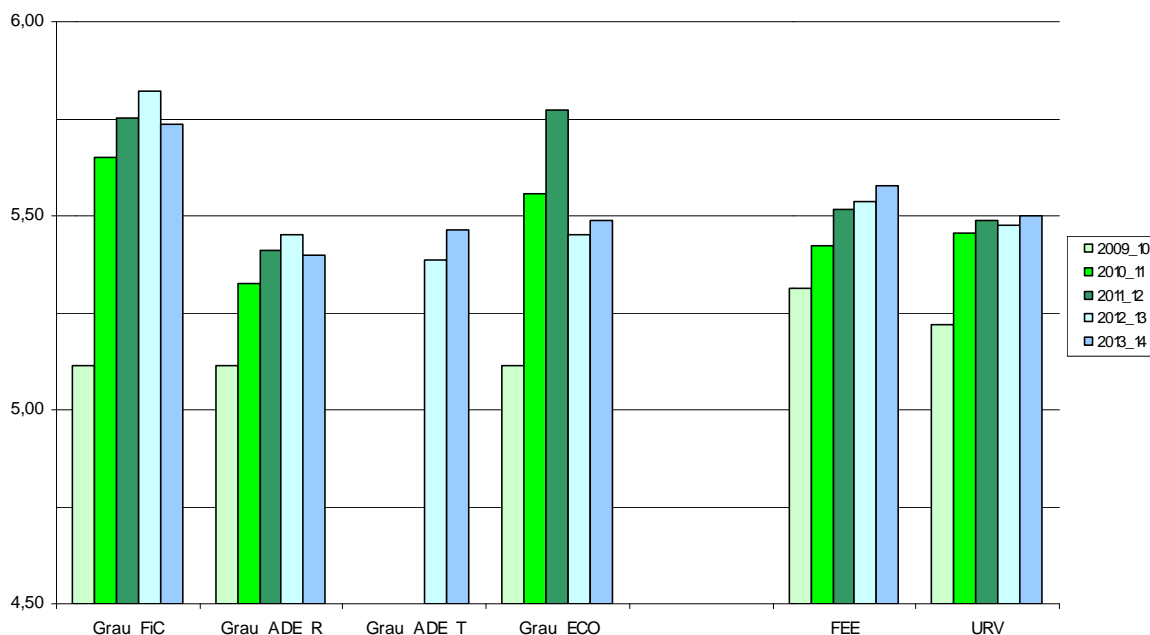
Ensenyament	Enquestes 2012-13	Enquestes 2013-14	Variació
Finances i Comptabilitat	421	337	-84 (20%)
Administració i Direcció d'Empreses – Reus	806	518	-288 (36%)
Administració i Direcció d'Empreses – CTE	412	248	-164 (40%)
Economia	332	206	-126 (38%)
Màsters	81	94	+13 (16%)
<b>Total</b>	<b>2052</b>	<b>1403</b>	<b>-649 (32%)</b>

Respecte a la valoració mitjana de cada ensenyament (s'analitzen únicament els resultats obtinguts per als ensenyaments de grau), no s'aprecien diferències significatives respecte el curs anterior. La mitjana del Centre (5,58) continua essent superior a la mitjana de la URV (5,50).

Grau	Mitjana 2012-13	Mitjana 2013-14
Finances i Comptabilitat	5,82	5,74
Administració i Direcció d'Empreses – Reus	5,45	5,40
Administració i Direcció d'Empreses – CTE	5,39	5,46
Economia	5,45	5,49
FEE	5,54	5,58
URV	5,48	5,50

# Evolució anual dels ensenyaments

## Evolució de la mitjana anual per ensenyament



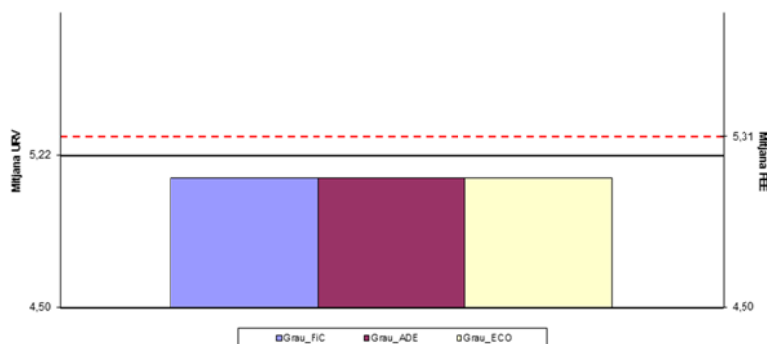
La mitjana del centre inclou els ensenyaments de grau, de màster i, fins al curs 2012-13, els ensenyaments de 1r i 1r i 2n cicle.

Les dades desagregades per Campus del Grau en Administració i Direcció d'Empreses no van estar disponibles fins al curs 2012-13.

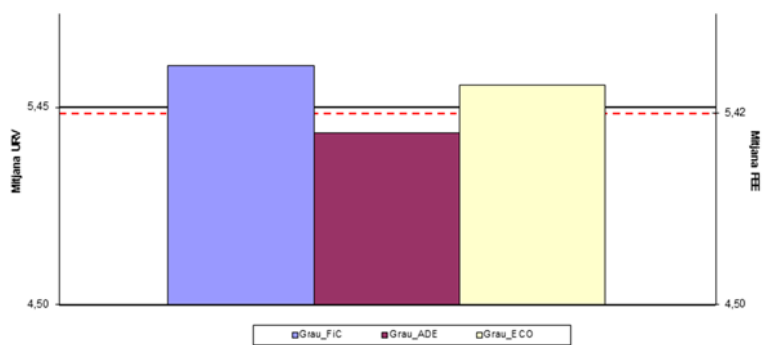
## Comparativa anual dels ensenyaments

En aquesta anàlisi hem de recordar que els nous ensenyaments de grau es van implantar el curs 2009-10. Aquest primer curs va ser comú als tres ensenyaments, la qual cosa explica la coincidència en els resultats obtinguts.

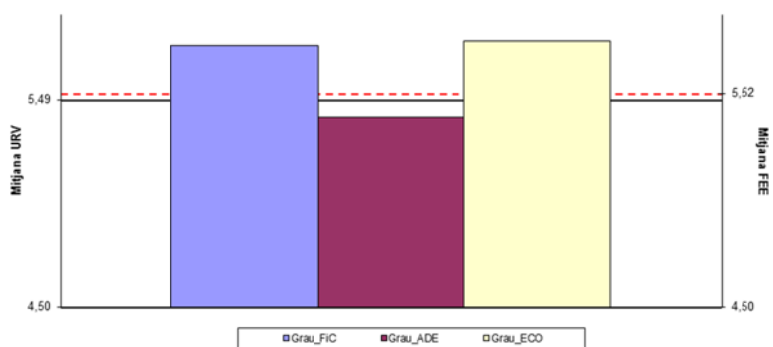
### Curs 2009-10



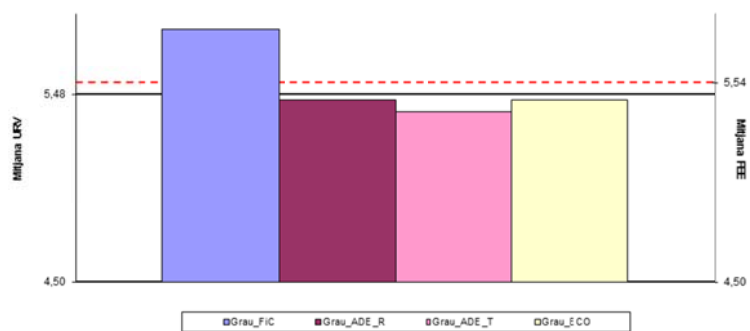
### Curs 2010-11



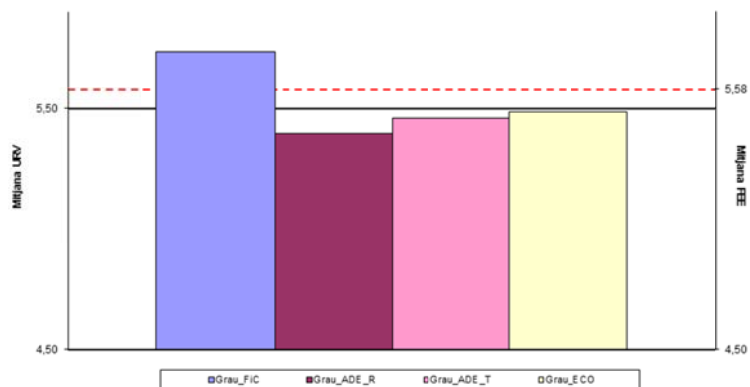
### Curs 2011-12



### Curs 2012-13

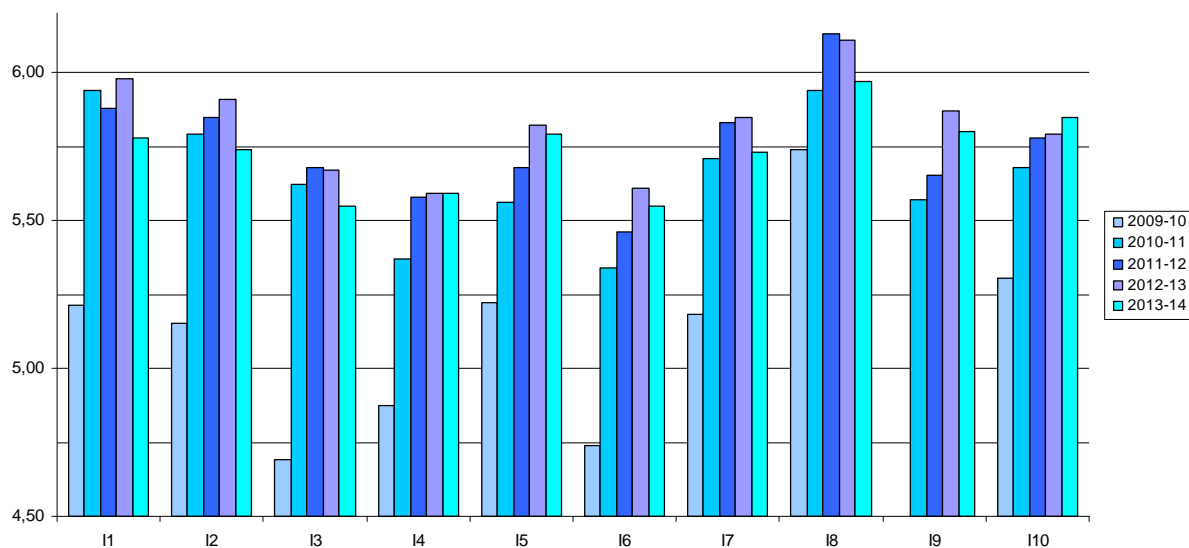


### Curs 2013-14

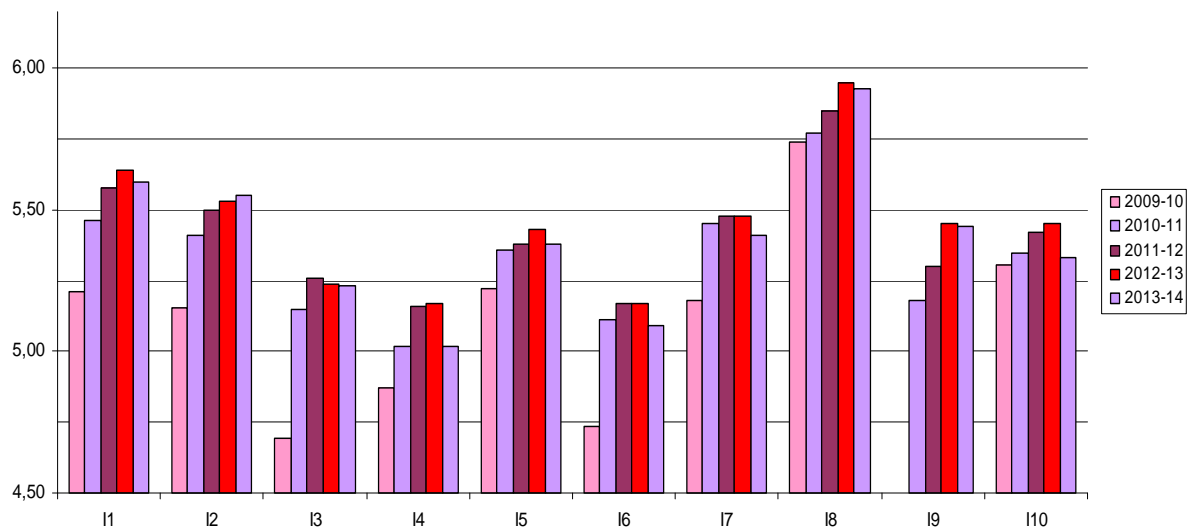


# Evolució anual dels ítems per ensenyament

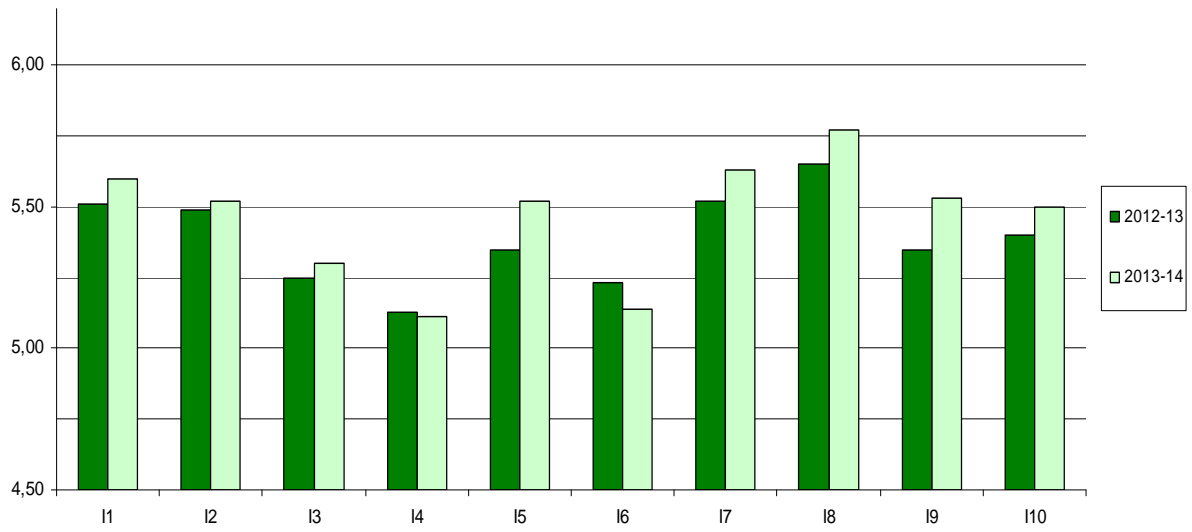
## Grau de Finances i Comptabilitat



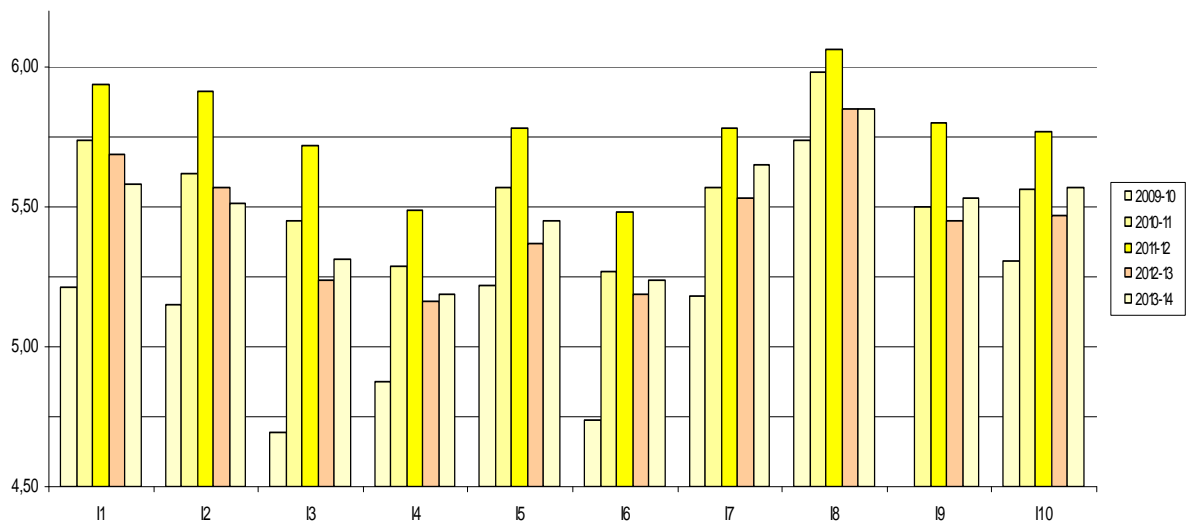
## Grau d'Administració i Direcció d'Empreses - Reus



## Grau d'Administració i Direcció d'Empreses - Tortosa

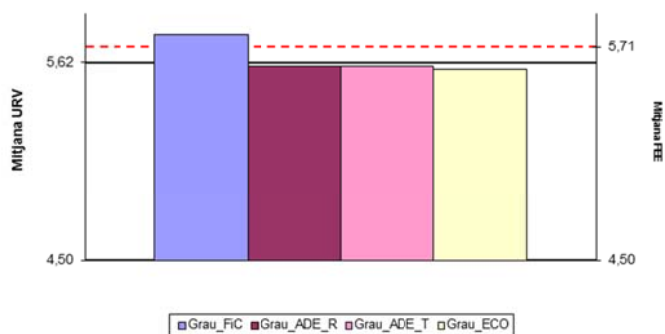


## Grau d'Economia

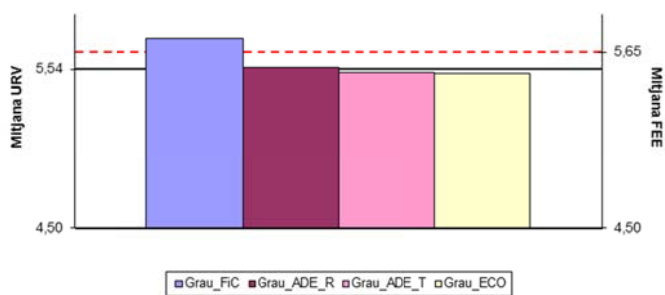


# Comparativa dels ítems dels ensenyaments: 2013-14

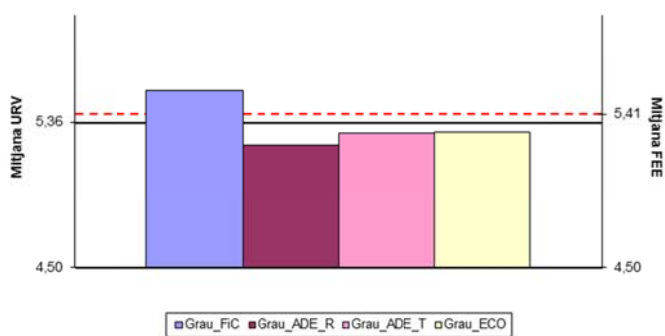
**I1: En els plantejaments inicials de l'assignatura, especifica clarament els objectius, el programa i els criteris d'avaluació.**



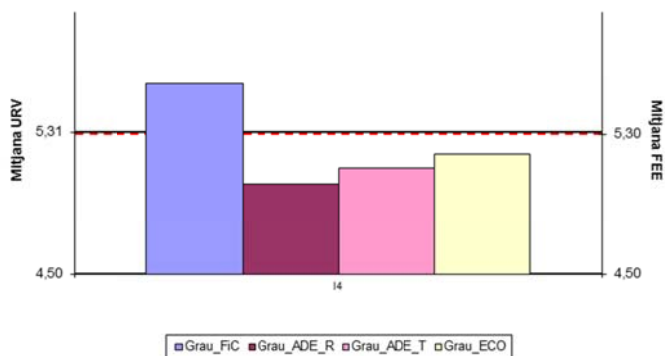
**I2: Les activitats docents s'ajusten als objectius, continguts, sistema d'avaluació i competències que preveia la guia docent.**



**I3: La metodologia d'ensenyament s'adequa als objectius de l'assignatura.**

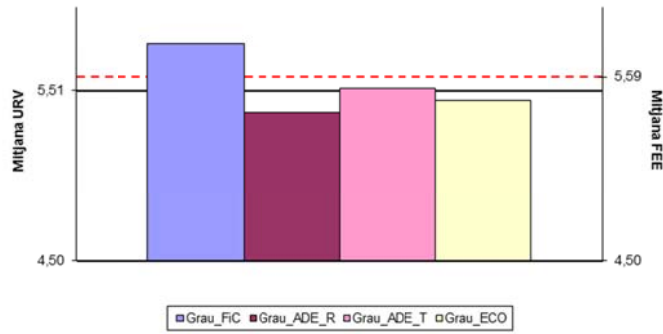


**I4: Explica els continguts amb claredat.**

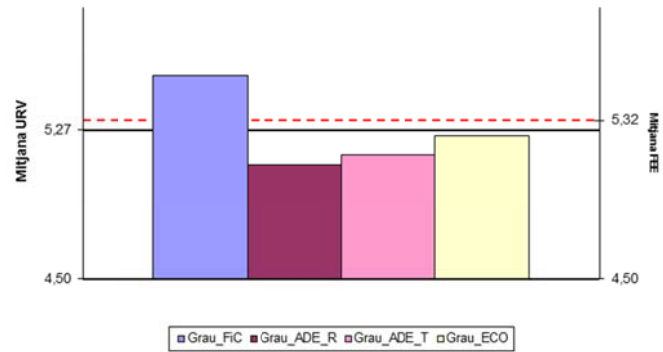




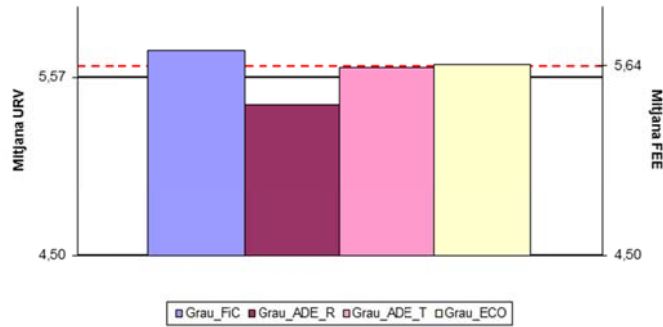
**I5: Resol satisfactoriament els dubtes o preguntes que se li plantegen.**



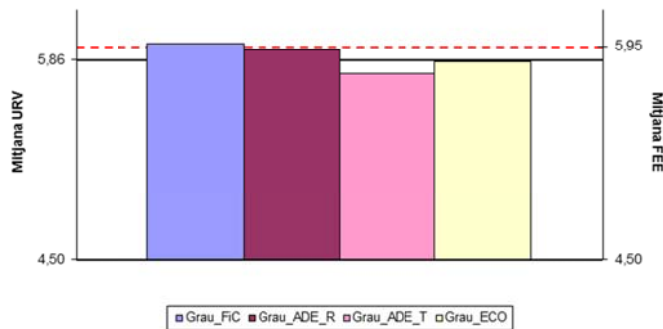
**I6: Es preocupa per estimular l'interès de l'alumnat en l'assignatura.**



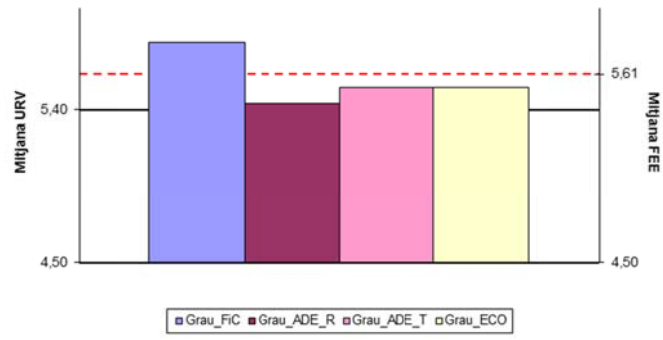
**I7: Manté un bon clima de relació personal i comunicació amb els estudiants.**



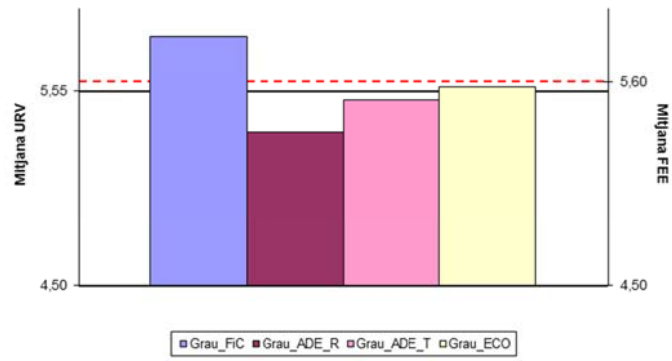
**I8: Compleix amb l'horari de classe i d'atenció personalitzada fora de l'aula.**



**I9: El volum de treball és coherent i proporcionat als crèdits de l'assignatura.**



**I10: Globalment considero que és un/a bon/a professor/a.**



## Conclusions

A mode de resum, es poden destacar els aspectes següents:

- 1 La mitjana global de la FEE és de 5,58, valor superior a la mitjana global de la URV que se situa en un 5,50, situació que s'ha mantingut al llarg dels diferents cursos acadèmics.
- 2 La valoració mitjana de la FEE per a cada ítem és superior a la mitjana de la URV, a excepció de l'ítem I4, tal com es pot veure en la taula inferior, ordenada en funció de la valoració mitjana obtinguda per la FEE en cada ítem.

Ítem	Pregunta	Mitjana FEE	Mitjana URV
I8	Compleix amb l'horari de classe i d'atenció personalitzada fora de l'aula.	5,95	5,86
I1	En els plantejaments inicials de l'assignatura, especifica clarament els objectius, el programa i els criteris d'avaluació.	5,71	5,62
I2	Les activitats docents s'ajusten als objectius, continguts, sistema d'avaluació i competències que preveia la guia docent.	5,65	5,54
I7	Manté un bon clima de relació personal i comunicació amb els estudiants.	5,64	5,57
I9	El volum de treball és coherent i proporcionat als crèdits de l'assignatura.	5,61	5,40
<b>I10</b>	<b>Globalment considero que és un/a bon/a professor/a.</b>	<b>5,60</b>	<b>5,55</b>
I5	Resol satisfactòriament els dubtes o preguntes que se li plantegen.	5,59	5,51
I3	La metodologia d'ensenyament s'adequa als objectius de l'assignatura.	5,41	5,36
I6	Es preocupa per estimular l'interès de l'alumnat en l'assignatura.	5,32	5,27
I4	Explica els continguts amb claredat.	5,30	5,31
	<b>Mitjana global</b>	<b>5,58</b>	<b>5,50</b>

- 3 L'ítem I10 és un descriptor rellevant. A partir dels informes anteriors, podem constatar que la seva valoració millora amb el temps, i més ràpidament que la de la URV.
- 4 El grau de FiC és el més ben valorat, notablement més que la mitjana de la URV, fet que s'ha mantingut des del curs 2010-11. En els altres graus, la mitjana es troba molt lleugerament per sota de la mitjana de la URV.