



FACULTAT D'ECONOMIA i EMPRESA
Universitat Rovira i Virgili

Informe d'Avaluació de l'Activitat Docent, curs 2018-19

Junta de Facultat

Sessió número 2 de 13 de desembre de 2019



FACULTAT D'ECONOMIA i EMPRESA
Universitat Rovira i Virgili

**INFORME DE LES ENQUESTES D'AVALUACIÓ DE
L'ACTIVITAT DOCENT
CURS 2018-19**

Desembre 2019

Índex

1. INTRODUCCIÓ	1
2. COMPARATIVA ANUAL DE LA MITJANA DELS ENSENYAMENTS	6
2.1. ENSENYAMENTS DE GRAU	6
2.2. ENSENYAMENTS DE MÀSTER	7
3. EVOLUCIÓ ANUAL DELS ÍTEMS PER ENSENYAMENT	8
3.1. GRAU DE FINANCES I COMPTABILITAT	8
3.2. GRAU D'ADMINISTRACIÓ I DIRECCIÓ D'EMPRESSES	10
3.3. GRAU D'ECONOMIA	14
3.4. DOBLE GRAU D'ADMINISTRACIÓ I DIRECCIÓ D'EMPRESSES – DRET	16
3.5. DOBLE GRAU D'ADMINISTRACIÓ I DIRECCIÓ D'EMPRESSES – DRET	18
3.6. MÀSTER EN EMPRENEDORIA I INNOVACIÓ	20
3.7. MÀSTER EN DIRECCIÓ D'EMPRESSES	22
3.8. MERCATS INTERNACIONALS	24
3.9. FEE (GRAUS +MÀSTERS)	26
4. COMPARATIVA DELS ÍTEMS DELS ENSENYAMENTS	27
4.1. ENSENYAMENTS DE GRAU	27
4.2. ENSENYAMENTS DE MÀSTER	31
5. INDICADORS I VALORACIÓ	32
6. PROPOSTES DE MILLORA	37
6.1. SEGUIMENT DE LES PROPOSTES DE MILLORA DEL CURS ANTERIOR	37
6.2. PROPOSTES DE MILLORA EN CURS	37
6.3. NOVES PROPOSTES DE MILLORA	37

1. Introducció

Aquest informe resumeix les dades de l'enquesta d'opinió dels estudiants sobre l'activitat docent del professorat de la Facultat d'Economia i Empresa (FEE) corresponent al curs acadèmic 2018-19.

En aquest informe s'inclouen les valoracions dels ensenyaments de graus, dobles graus i màsters de la FEE, en un històric de 6 cursos acadèmics (període considerat en els processos d'acreditació de titulacions de grau).

En l'estudi històric d'aquest informe, hem anomenat MDE a l'actual Màster en Direcció d'Empreses (pla 2016), que substitueix el Màster en Direcció d'Empreses (pla 2012) i a l'anterior Màster en Direcció Estratègica de l'Empresa (MDEE, pla 2010). De la mateixa manera, des del curs 2016-17 el Màster en Mercats Internacionals (MMI) substitueix el Màster en Economia (MECO) pel. D'altra banda, el Màster en Emprenedoria i Innovació es va iniciar el curs 2014-15.

Pel que fa a les titulacions de graus i dobles graus, la FEE ofereix tres graus: Finances i Comptabilitat (FiC), Administració i Direcció d'Empreses (ADE-Reus i ADE-Tortosa) i Economia (ECO). Des del curs 2014-15 també ofereix dos dobles graus: ADE+FiC i ADE+Dret.

L'enquesta ha estat realitzada des de l'entorn Moodle, i va ser adaptada per tal de ser contestada des de diferents dispositius electrònics (ordinadors, tauletes i mòbils) amb el calendari següent:

Procés	Quadrimestre	Data inici procés	Data fi procés
Enquesta Avaluació Professorat Grau	1Q	15/11/2018	14/12/2018
	2Q	15/03/2019	22/05/2019
Enquesta Avaluació Professorat Màster	1Q	15/11/2018	28/06/2019
	2Q	15/03/2019	28/06/2019

Font: ENQ_I01 - Calendari de publicació dels diferents processos d'enquesta

L'enquesta consta de 10 ítems valorats en una escala de 0 a 10. El curs 2016-17 la URV va canviar la valoració que anteriorment era en una escala d'1 a 7, la qual cosa va portar a redefinir els valors objectiu i l'indiar del Quadre de Comandament. Per a realitzar aquest informe i poder realitzar les comparatives, s'ha transformat linealment l'interval [1,7] en l'interval [0,10] per als valors de tots els ítems dels cursos anteriors. Els ítems que contempla l'enquesta són:

Ítem	Pregunta
I1	En els plantejaments inicials de l'assignatura, especifica clarament els objectius, el programa i els criteris d'avaluació.
I2	Les activitats docents s'ajusten als objectius, continguts, sistema d'avaluació i competències que preveia la guia docent.
I3	La metodologia d'ensenyament s'adequa als objectius de l'assignatura.
I4	Explica els continguts amb claredat.
I5	Resol satisfactoriament els dubtes o preguntes que se li plantegen.
I6	Es preocupa per estimular l'interès de l'alumnat en l'assignatura.
I7	Manté un bon clima de relació personal i comunicació amb els estudiants.
I8	Compleix amb l'horari de classe i d'atenció personalitzada fora de l'aula.
I9	El volum de treball és coherent i proporcionat als crèdits de l'assignatura.
I10	Globalment considero que és un/a bon/a professor/a.

A títol informatiu, podem comentar que a la URV s'han realitzat 18.517 enquestes (17,7% de les enquestes possibles, és a dir, un 1% menys que el curs anterior) a 4.248 estudiants (28 estudiants menys que el curs passat, i que representen el 35,8% del total d'estudiants de la URV). Hom ha valorat l'activitat de 1.709 docents (80,6% del professorat, amb un augment de 36 docents) en 2.675 assignatures (58 assignatures més que el curs passat, arribant al 84,3% del total d'assignatures). Pel que fa als dos departaments amb major càrrega lectiva en els ensenyaments del centre, s'ha valorat al 99% del professorat del Departament d'Economia i al 96% del Departament de Gestió d'Empreses.

A nivell de centre, es van recollir 1.604 enquestes (14% de les enquestes possibles), en les quals la FEE obté una valoració mitjana de 7,71, per sobre del valor objectiu establert en el Quadre de Comandament (valor 7 per als graus i dobles graus, valor 7,5 per als màsters); aquest valor és lleugerament inferior a la mitjana de la URV, que és de 7,75.

L'evolució del nombre d'enquestes recollides al centre els últims cursos es mostra a la Taula 1. En el cas de l'ensenyament d'ADE+Dret s'inclouen també les enquestes de les assignatures corresponents al grau de Dret, cursades a la Facultat de Ciències Jurídiques.

Taula 1. Evolució del nombre d'enquestes recollides

Ensenyament	13-14	14-15	15-16	16-17	% Enq	17-18	% Enq	18-19	% Enq
GRAUS									
FiC	337	363	359	365	15,72%	262	14,70%	311	15%
ADE-Reus	518	528	381	661	14,68%	414	9,00%	432	10%
ADE-Tortosa	248	180	262	193	18,29%	178	17,93%	105	11%
ECO	206	181	217	253	19,01%	239	19,87%	247	21%
ADE+Dret		92	79	166	22,93%	143	17,48%	162	17%
ADE+FiC		64	241	151	18,02%	217	20,43%	157	14%
Total Graus	1.309	1.408	1.539	1.789	16,60%	1.453	13,89%	1.414	13%
MÀSTERS									
MDE(2012)	59	56	47						
MECO(2012)	23	1	47						
MEI (2014)		14	19	79	56,83%	40	41,24%	28	15%
MDE (2016)				139	60,96%	118	42,91%	84	44%
MMI (2016)				72	58,54%	55	23,61%	78	31%
Total Màster	82	71	113	290	59,18%	213	35,21%	190	31%
Total FEE	1.403	1.479	1.652	2.079	18,46%	1.666	15,06%	1.604	14%

(*) Inclou Graus + Màsters de la FEE

Font: SÍNIA. Consulta ENQD2 - Dades globals per titulació i ENQD1 - Dades globals centre
 Data d'extracció de les dades: Novembre 2019.

Globalment ha hagut un descens en el nombre d'enquestes del 4%, fet que s'explica per la disminució en els ensenyaments d'ADE-Tortosa (disminució del 41%) i d'ADE+FiC (disminució del 28%) mentre que incrementa en la resta de graus i ADE+Dret. Pel que fa als màsters, s'experimenta una disminució en el nombre d'enquestes del MEI i MDE, tot i que incrementa el nombre al MMI. Globalment, la disminució en el nombre d'enquestes a nivell de màster és de l'11%.

La Taula 2 recull l'evolució de la participació dels estudiants.

Taula 2. Evolució participació dels estudiants

Ensenyament	2017-18			2017-18			2018-19		
	Est . Matri- culats	Est. Que han parti- cipat	% parti- cipació	Est . Matri- culats	Est. Que han parti- cipat	% parti- cipació	Est. Matri- culats	Est. Que han parti- cipat	% parti- cipació
FiC	308	78	25%	251	66	26%	283	81	29%
ADE-Reus	565	162	29%	564	107	19%	579	129	22%
ADE-Tortosa	149	37	25%	137	43	31%	128	29	23%
ECO	159	48	30%	150	45	30%	140	62	44%
ADE+Dret	56	31	55%	63	34	54%	77	34	44%
ADE+FiC	73	34	47%	100	41	41%	110	39	35%
Total Graus	1.310	390	30%	1.265	336	27%	1.317	374	28%
MEI (2014)	12	6	50%	10	7	70%	17	3	4%
MDE (2016)	24	11	46%	30	19	63%	28	16	26%
MMI (2016)	9	18	200%	19	10	53%	27	9	14%
Total Màsters	45(1)	35	78%	59(1)	36	61%	72	28	44%
Total FEE	1.355 (1)	425	31%	1.324 (1)	372	28%	1.389	402	29%

Font: Estudiants matriculats: Quadre de comandament

Estudiants participants: SÍNIA. Consulta ENQD2 - Dades globals per titulació i ENQD1 - Dades globals centre

Data d'extracció de les dades: Novembre 2019.

(1) No inclou els estudiants matriculats dels màsters en extinció MDE(2012) i MECO(2012).

La Taula 3 i els gràfics que l'acompanyen mostren l'evolució de les valoracions mitjanes de cada titulació durant els últims sis cursos acadèmics. En els gràfics es marquen dues línies, la superior correspon al valor objectiu fixat en el quadre de comandament i la inferior al valor llindar, per tal de poder observar fàcilment la situació.

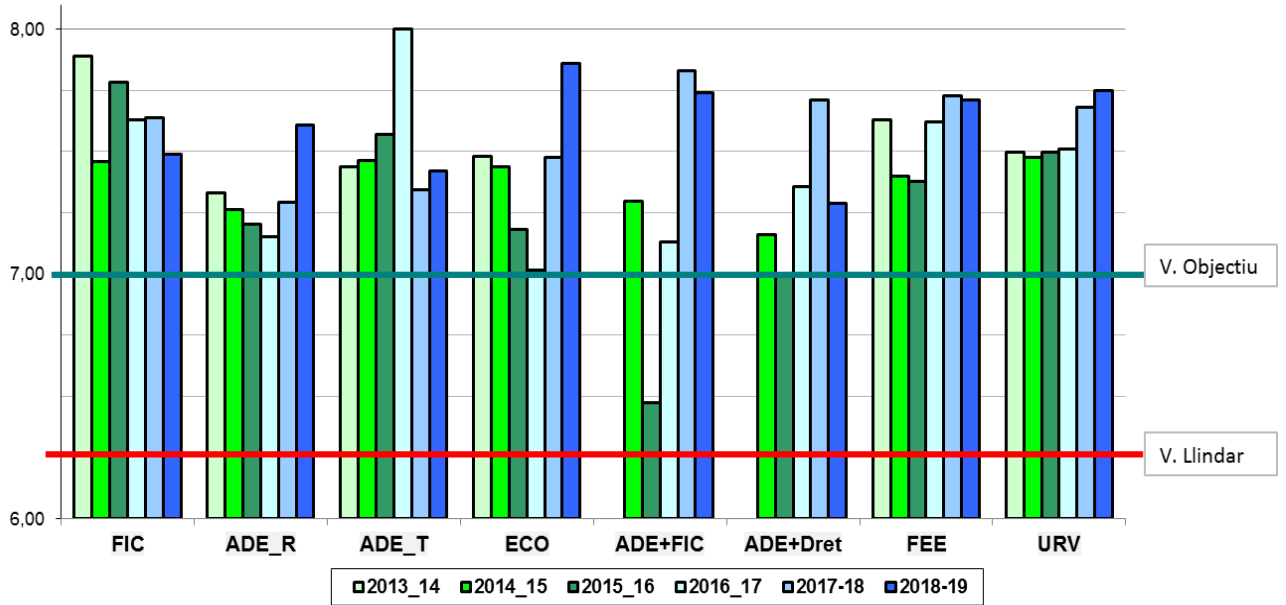
Taula 3. Evolució de les valoracions mitjanes (Indicador 15 PR-FEE-009)

Titulació	13-14	14-15	15-16	16-17	17-18	18-19	Valor Objectiu	Valor Llindar
GRAUS								
FiC	7,89	7,46	7,79	7,63	7,64	7,49	7	6,25
ADE-Reus	7,33	7,27	7,2	7,15	7,29	7,61	7	6,25
ADE-Tortosa	7,44	7,47	7,57	8	7,34	7,42	7	6,25
ECO	7,48	7,44	7,18	7,01	7,48	7,86	7	6,25
ADE+Dret		7,16	7	7,36	7,71	7,29	7	6,25
ADE+FiC		7,3	6,48	7,13	7,83	7,74	7	6,25
MÀSTERS								
MECO (2012)	8,55	10	8,92				7,5	6,75
MDE (2012)	9,6	8,55	9,18				7,5	6,75
MEI (2014)		7,07	6,85	8,57	7,65	8,75	7,5	6,75
MDE (2016)				8,62	8,62	7,77	7,5	6,75
MMI (2016)				8,18	8,7	8,42	7,5	6,75
FEE	7,63	7,4	7,38	7,62	7,73	7,71	7	6,25
URV	7,5	7,48	7,5	7,51	7,68	7,75	-	-

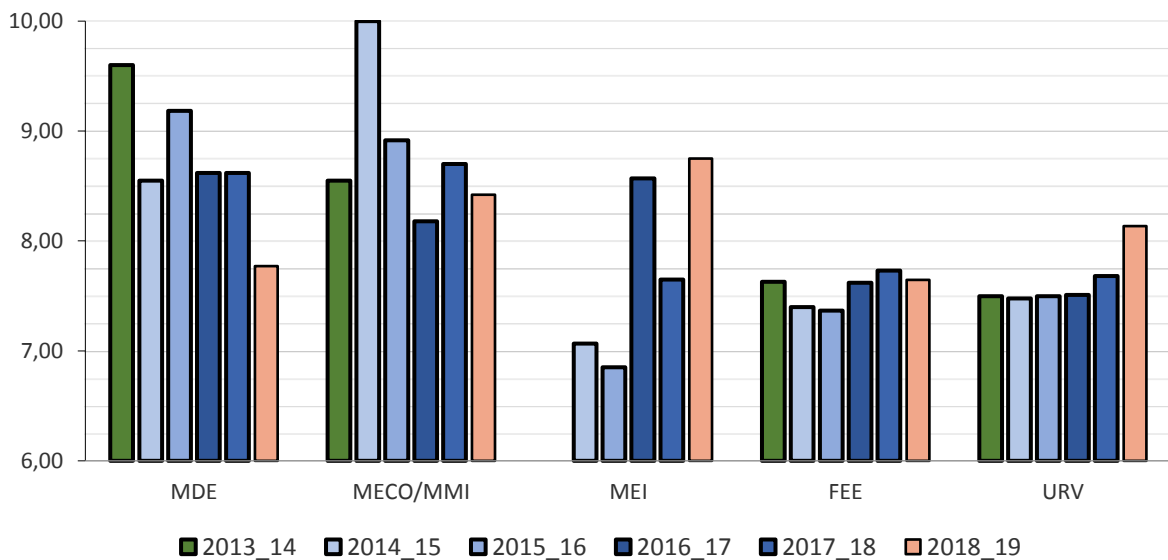
Font: SÍNIA. Consulta ENQD2 - Dades globals per titulació i ENQD1 - Dades globals centre
Data d'extracció de les dades: Novembre 2019.



Gràfic.1 Evolució de la mitjana anual per grau i doble grau



Gràfic.2 Evolució de la mitjana anual per màster

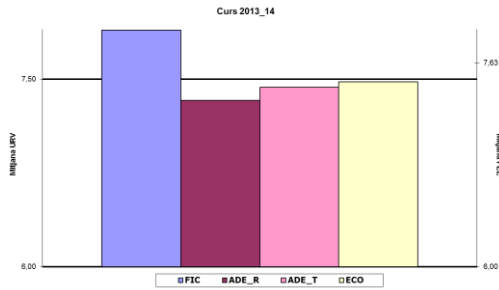




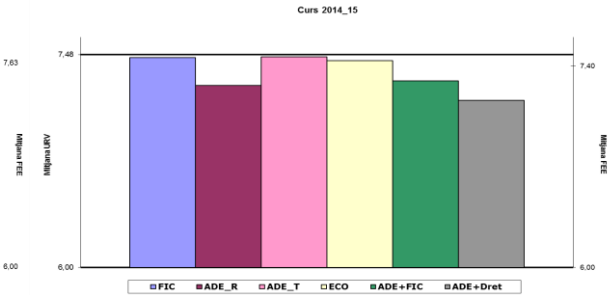
2. Comparativa anual de la mitjana dels ensenyaments

2.1. Ensenyaments de grau

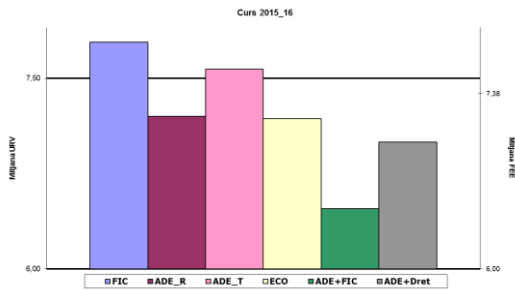
Curs 2013-14



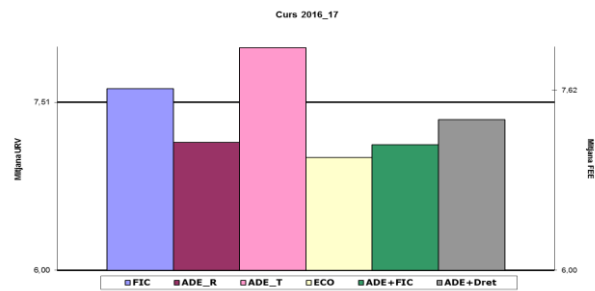
Curs 2014-15



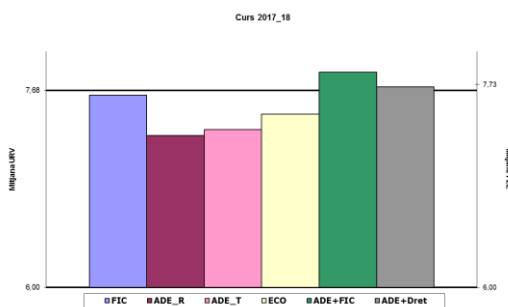
Curs 2015-16



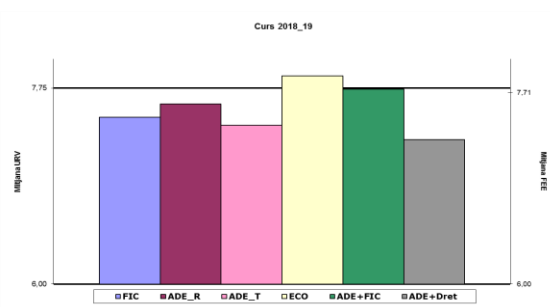
Curs 2016-17



Curs 2017-18



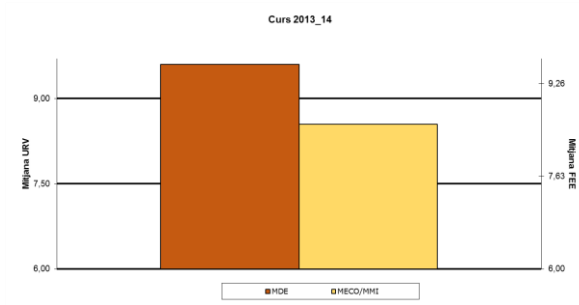
Curs 2018-19



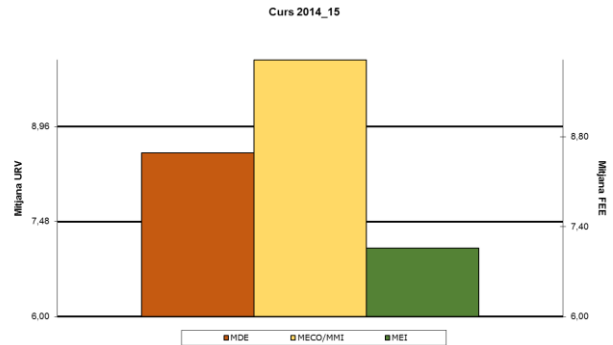


2.2. Ensenyaments de màster

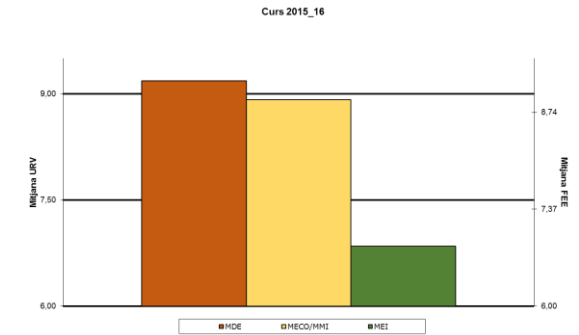
Curs 2013-14



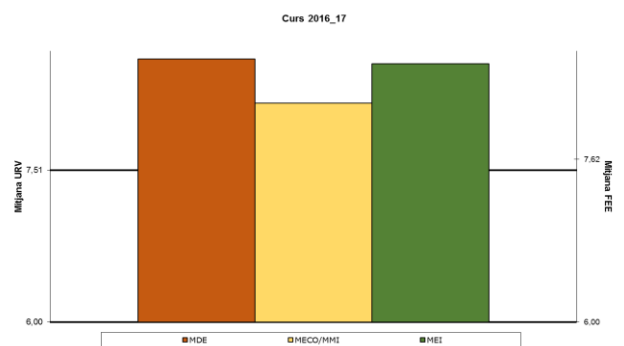
Curs 2014-15



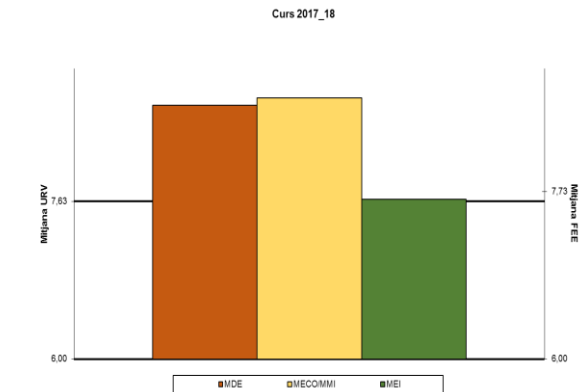
Curs 2015-16



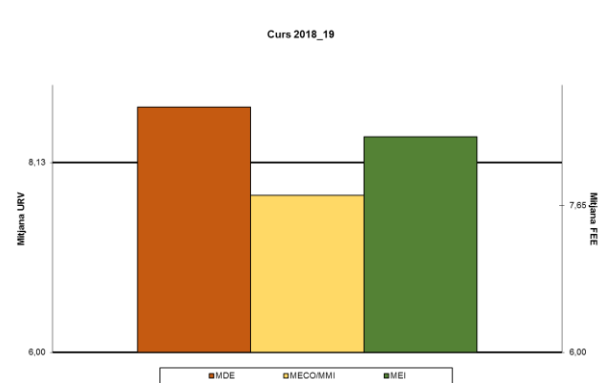
Curs 2016-17



Curs 2017-18



Curs 2018-19



3. Evolució anual dels ítems per ensenyament

3.1. Grau de Finances i Comptabilitat

Taula 3.1.1. Evolució de la satisfacció dels estudiants amb el PDI i percentatge d'enquestes valorades

Enseny.	Curs 13-14	Curs 14-15	Curs 15-16	Curs 16-17(*)	Curs 17-18(*)	Curs 18-19	Valor objectiu	Valor llindar
FiC	7,89 337 Enq.	7,46 363 Enq.	7,79 359 Enq.	7,63 15,72%	7,64 14,70%	7,49 15%	7	6,25
FEE	7,63 1.403 Enq	7,4 1.479 Enq	7,38 1.652 Enq	7,62 18,50%	7,73 15,06%	7,71 14%	7	6,25
URV	7,5	7,48	7,5	7,51	7,68	7,75		

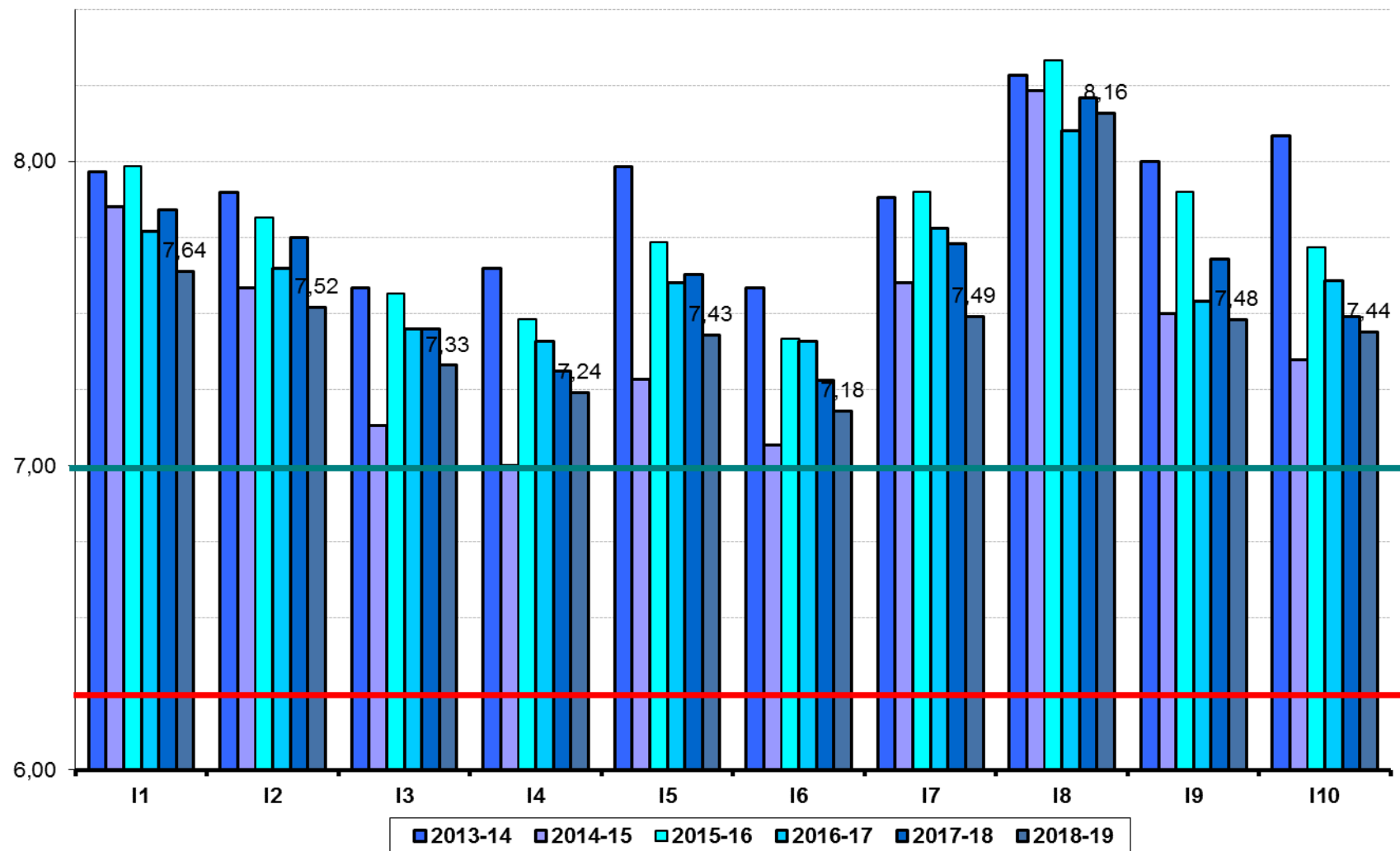
(*) A partir del curs 2016-17 la valoració és sobre 10, els valors dels cursos anteriors s'han transformat linealment de l'interval [1,7] a l'interval [0,10].
Data d'extracció de les dades: Novembre 2019.

Taula 3.1.2. Enquesta d'avaluació de l'activitat docent : FiC

CURS 2018-19																		
Titulació	Enq pot	Enq val	% Enq val	Alum pot	Alum enq	Prof pot	Prof val	Assig pot	Assig enq	Mitj ponderada tit	Desv tit	Mitj ponderada URV	Desv URV	Pregunta	Mitj preg tit	Desv preg tit	Mitj preg URV	Desv preg URV
FiC	2096	311	14,84%	250	81	196	80	44	38	7,49	2,85	7,75	2,53	En els plantejaments inicials de l'assignatura, especifica clarament els objectius, el programa i els criteris d'avaluació.	7,64	2,54	7,86	2,29
														Les activitats docents s'ajusten als objectius, continguts, sistema d'avaluació i competències que preveia la guia docent.	7,52	2,65	7,73	2,34
														La metodologia d'ensenyament s'adequa als objectius de l'assignatura.	7,33	2,88	7,45	2,56
														Explica els continguts amb claredat.	7,24	3,05	7,39	2,67
														Resol satisfactòriament els dubtes o preguntes que se li plantegen.	7,43	2,98	7,66	2,58
														Es preocupa per estimular l'interès de l'alumnat en l'assignatura.	7,18	3,19	7,30	2,79
														Manté un bon clima de relació personal i comunicació amb els estudiants.	7,49	2,85	7,65	2,60
														Complex amb l'horari de classe i d'atenció personalitzada fora de aula.	8,16	2,53	8,09	2,33
														El volum de treball és coherent i proporcionat als crèdits de l'a	7,48	2,75	7,57	2,5
														Globalment considero que és un/a bon/a professor/a.	7,44	2,9	7,64	2,47

Font: Enquestes PDI/Degans/ Informe ENQD2 – Dades globals titulació. Data: Novembre 2019

Gràfic 3. Evolució de les valoracions del Grau de Finances i Comptabilitat



3.2. Grau d'Administració i Direcció d'Empreses

Taula 3.2.1. Evolució de la satisfacció dels estudiants amb el PDI i percentatge d'enquestes valorades

Enseny.	Curs 13-14	Curs 14-15	Curs 15-16	Curs 16-17(*)	Curs 17-18(*)	Curs 18-19	Valor objectiu	Valor llindar
ADE-Reus	7,33 518Enq.	7,27 528 Enq.	7,2 381 Enq.	7,15 14,68%	7,29 9%	7,61 9,75%	7	6,25
ADE-Tortosa	7,44 248 Enq.	7,47 180 Enq.	7,57 262 Enq.	8 18,29%	7,34 17,93%	7,42 10%	7	6,25
FEE	7,63 1.403 Enq	7,4 1.479 Enq	7,38 1.652 Enq	7,62 18,50%	7,73 15,06%	7,71 14%	7	6,25
URV	7,5	7,48	7,5	7,51	7,68	7,75		

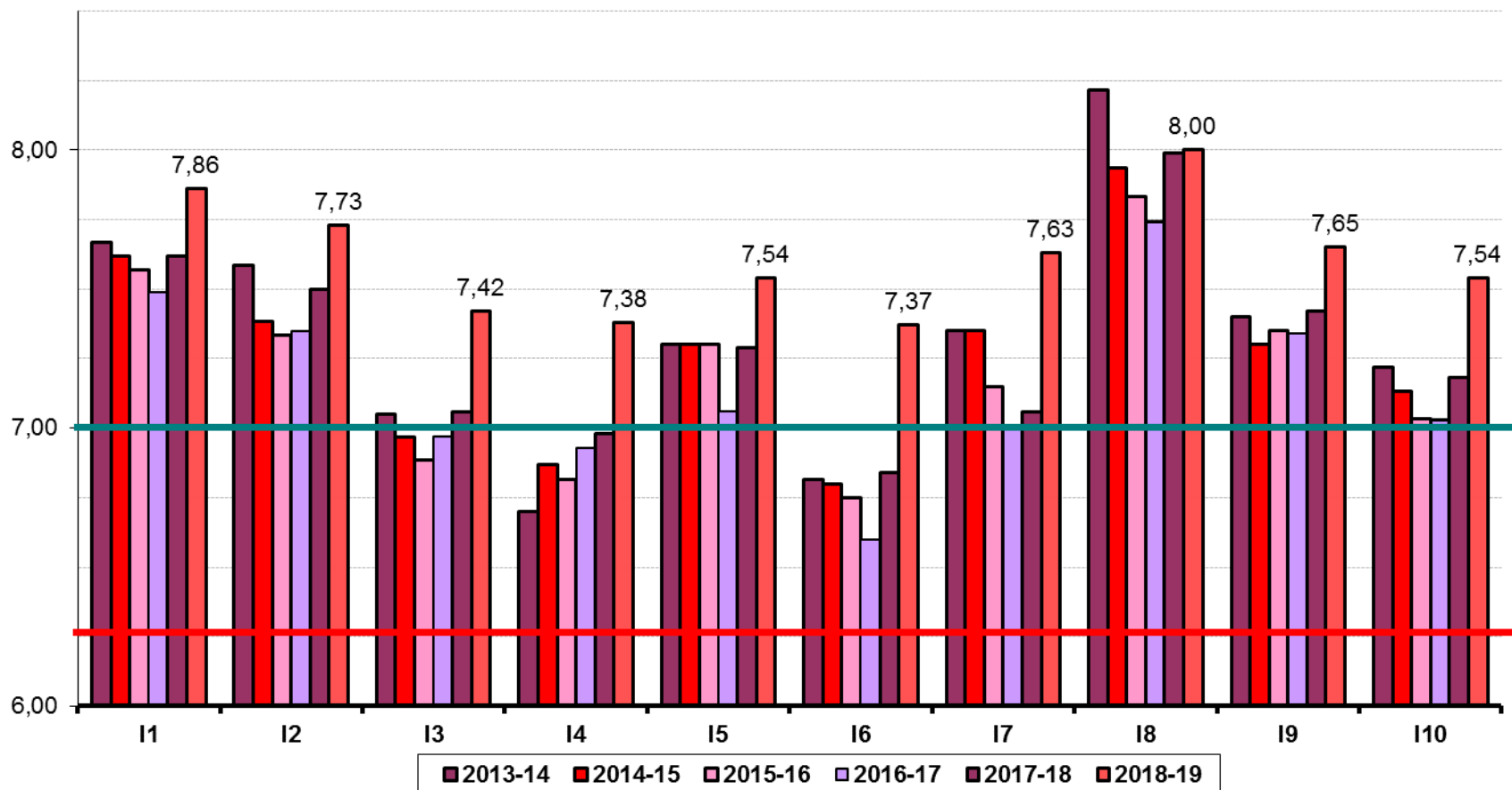
(*) A partir del curs 2016-17 la valoració és sobre 10, els valors dels cursos anteriors s'han transformat linealment de l'interval [1,7] a l'interval [0,10].
Data d'extracció de les dades: Novembre 2019.

Taula 3.2.2. Enquesta d'avaluació de l'activitat docent : ADE-REUS

CURS 2018-19																		
Titulació	Enq pot	Enq val	% Enq val	Alum pot	Alum enq	Prof pot	Prof val	Assig pot	Assig enq	Mitj ponderada tit	Desv tit	Mitj ponderada URV	Desv URV	Pregunta	Mitj preg tit	Desv preg tit	Mitj preg URV	Desv preg URV
ADE-REUS	4432	432	9,75%	526	129	237	94	47	44	7,61	2,64	7,75	2,53	En els plantejaments inicials de l'assignatura, especifica clarament els objectius, el programa i els criteris d'avaluació.	7,86	2,25	7,86	2,29
														Les activitats docents s'ajusten als objectius, continguts, sistema d'avaluació i competències que preveia la guia docent.	7,73	2,40	7,73	2,34
														La metodologia d'ensenyament s'adequa als objectius de l'assignatura.	7,42	2,72	7,45	2,56
														Explica els continguts amb claredat.	7,38	2,82	7,39	2,67
														Resol satisfactòriament els dubtes o preguntes que se li plantegen.	7,54	2,82	7,66	2,58
														Es preocupa per estimular l'interès de l'alumnat en l'assignatura.	7,37	2,90	7,30	2,79
														Manté un bon clima de relació personal i comunicació amb els estudiants.	7,63	2,77	7,65	2,60
														Compleix amb l'horari de classe i d'atenció personalitzada fora de l'aula.	8,00	2,33	8,09	2,33
														El volum de treball és coherent i proporcionat als crèdits de l'assignatura.	7,65	2,43	7,57	2,5
														Globalment considero que és un/a bon/a professor/a.	7,54	2,76	7,64	2,47

Font: Enquestes PDI/Degans/ Informe ENQD2 – Dades globals titulació.

Gràfic 4. Evolució de les valoracions del Grau d'Administració i Direcció d'Empreses-Reus

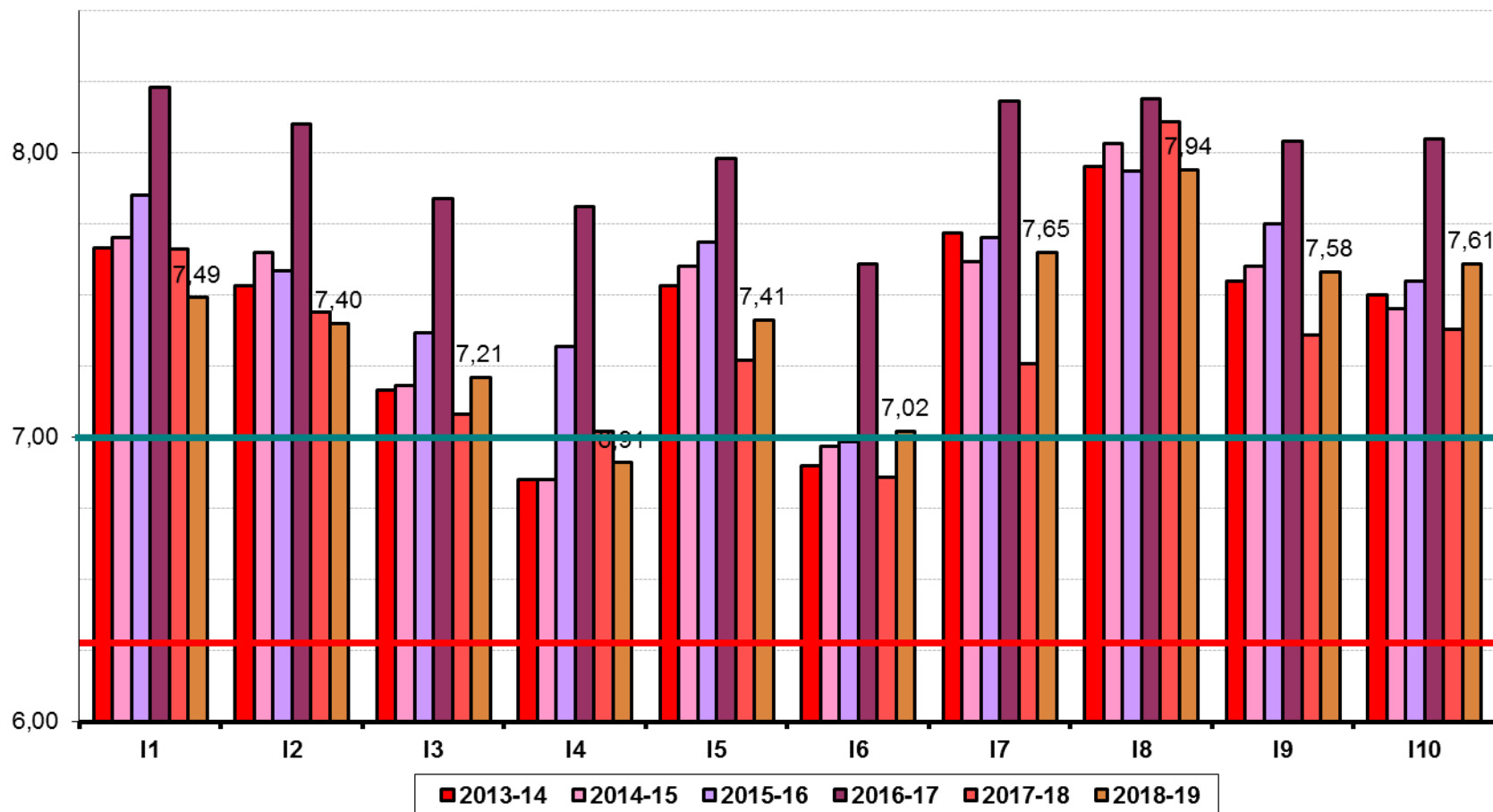


Taula 3.2.3. Enquesta d'avaluació de l'activitat docent

CURS 2018-19																		
Titulació	Enq pot	Enq val	% Enq val	Alum pot	Alum enq	Prof pot	Prof val	Assig pot	Assig enq	Mitj ponderada tit	Desv tit	Mitj ponderada URV	Desv URV	Pregunta	Mitj preg tit	Desv preg tit	Mitj preg URV	Desv preg URV
ADE-TORTOSA	998	105	10,52%	119	29	75	30	38	35	7,42	2,73	7,75	2,53	En els plantejaments inicials de l'assignatura, especifica clarament els objectius, el programa i els criteris d'avaluació.	7,49	2,44	7,86	2,29
														Les activitats docents s'ajusten als objectius, continguts, sistema d'avaluació i competències que preveia la guia docent.	7,4	2,4	7,73	2,34
														La metodologia d'ensenyament s'adequa als objectius de l'assignatura.	7,21	2,82	7,45	2,56
														Explica els continguts amb claredat.	6,91	3,07	7,39	2,67
														Resol satisfactòriament els dubtes o preguntes que se li plantegen.	7,41	2,75	7,66	2,58
														Es preocupa per estimular l'interès de l'alumnat en l'assignatura.	7,02	3,28	7,3	2,79
														Manté un bon clima de relació personal i comunicació amb els estudiants.	7,65	2,83	7,65	2,6
														Compleix amb l'horari de classe i d'atenció personalitzada fora de l'aula.	7,94	2,4	8,09	2,33
														El volum de treball és coherent i proporcionat als crèdits de l'assignatura.	7,58	2,64	7,57	2,5
														Globalment considero que és un/a bon/a professor/a.	7,61	2,48	7,64	2,47

Font: Enquestes PDI/Degans/ Informe ENQD2 – Dades globals titulació.

Gràfic 5. Evolució de les valoracions Grau d'Administració i Direcció d'Empreses-Tortosa



3.3. Grau d'Economia

Taula 3.3.1. Evolució de la satisfacció dels estudiants amb el PDI i percentatge d'enquestes valorades

Enseny.	Curs 13-14	Curs 14-15	Curs 15-16	Curs 16-17(*)	Curs 17-18(*)	Curs 18-19	Valor objectiu	Valor lliandar
ECO	7,48 206 Enq.	7,44 181 Enq.	7,18 217 Enq.	7,01 19,01%	7,48 19,87%	7,86 21%	7	6,25
FEE	7,63 1.403 Enq	7,4 1.479 Enq	7,38 1.652 Enq	7,62 18,50%	7,73 15,06%	7,71 14%	7	6,25
URV	7,5	7,48	7,5	7,51	7,68	7,75		

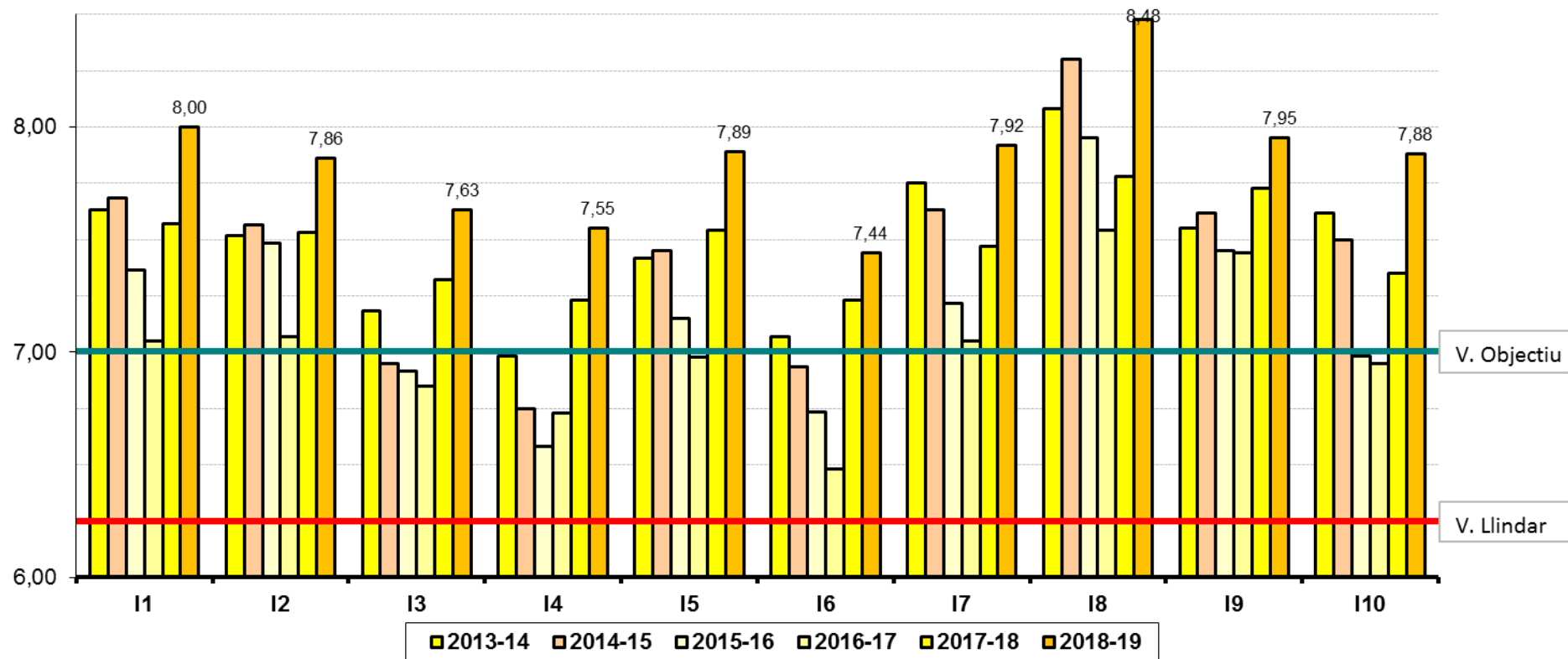
(*) A partir del curs 2016-17 la valoració és sobre 10, els valors dels cursos anteriors s'han transformat linealment de l'interval [1,7] a l'interval [0,10].
Data d'extracció de les dades: Novembre 2019.

Taula 3.3.2. Enquesta d'avaluació de l'activitat docent : ECO

CURS 2018-19																		
Titulació	Enq pot	Enq val	% Enq val	Alum pot	Alum enq	Prof pot	Prof val	Assig pot	Assig enq	Mitj ponderada tit	Desv tit	Mitj ponderada URV	Desv URV	Pregunta	Mitj preg tit	Desv preg tit	Mitj preg URV	Desv preg URV
ECO	1163	247	21,24%	133	62	179	59	41	40	7.86	2.75	7.75	2.53	En els plantejaments inicials de l'assignatura, especifica clarament els objectius, el programa i els criteris d'avaluació.	8	2,53	7,86	2,29
														Les activitats docents s'ajusten als objectius, continguts, sistema d'avaluació i competències que preveia la guia docent.	7,86	2,57	7,73	2,34
														La metodologia d'ensenyament s'adequa als objectius de l'assignatura.	7,63	2,81	7,45	2,56
														Explica els continguts amb claredat.	7,55	2,96	7,39	2,67
														Resol satisfactòriament els dubtes o preguntes que se li plantegen.	7,89	2,87	7,66	2,58
														Es preocupa per estimular l'interès de l'alumnat en l'assignatura.	7,44	3,13	7,3	2,79
														Manté un bon clima de relació personal i comunicació amb els estudiants.	7,92	2,95	7,65	2,6
														Compleix amb l'horari de classe i d'atenció personalitzada fora de l'aula.	8,48	2,3	8,09	2,33
														El volum de treball és coherent i proporcionat als crèdits de l'assignatura.	7,95	2,57	7,57	2,5
														Globalment considero que és un/a bon/a professor/a.	7,88	2,62	7,64	2,47

Font: Enquestes PDI/Degans/ Informe ENQD2 – Dades globals titulació.

Gràfic 6. Evolució de les valoracions del grau d'Economia



3.4.Doble Grau d'Administració i Direcció d'Empreses i Dret

Taula 3.4.1. Evolució de la satisfacció dels estudiants amb el PDI i percentatge d'enquestes valorades

Enseny.	Curs 14-15	Curs 15-16	Curs 16-17(*)	Curs 17-18(*)	Curs 18-19	Valor objectiu	Valor lliandar
ADE+Dret	7,16 92 Enq.	7,0 79 Enq.	7,36 22,93%	7,71 17,48%	7,29 17%	7	6,25
FEE	7,40 1.479 Enq	7,38 1.652 Enq	7,62 18,5%	7,73 15,06%	7,71 14%	7	6,25
URV	7,48	7,50	7,51	7,68	7,75		

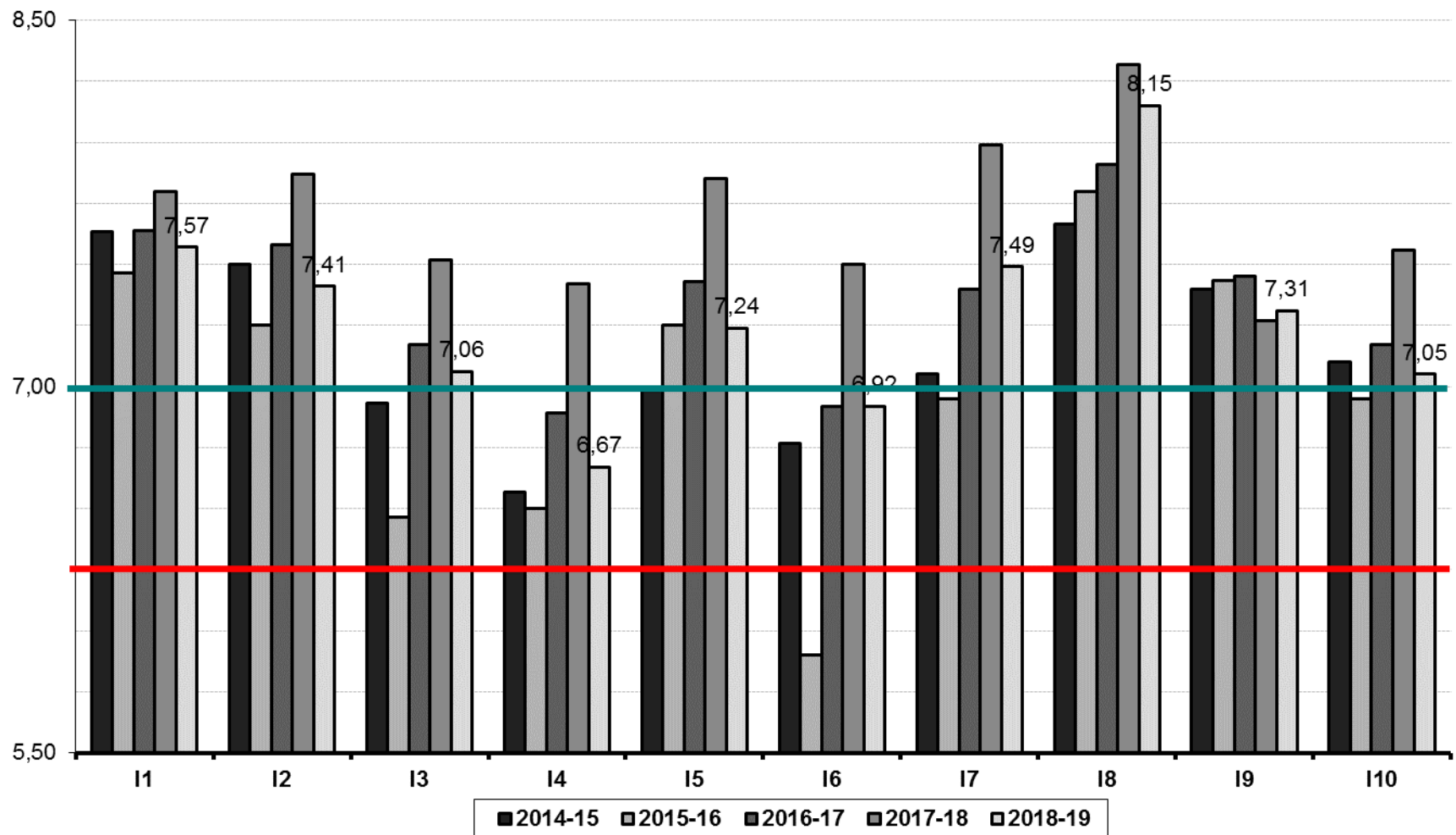
(*) Curs 2016-17 la valoració és sobre 10, els valors dels cursos anteriors s'han transformat linealment l'interval [1,7] en l'interval [0,10].
Data d'extracció de les dades: Novembre 2019.

Taula 3.4.2. Enquesta d'avaluació de l'activitat docent: ADE+DRET

CURS 2018-19																		
Titulació	Enq pot	Enq val	% Enq val	Alum pot	Alum enq	Prof pot	Prof val	Assig pot	Assig enq	Mitj ponderada tit	Desv tit	Mitj ponderada URV	Desv URV	Pregunta	Mitj preg tit	Desv preg tit	Mitj preg URV	Desv preg URV
ADE+DRET	949	162	17,07%	77	34	208	66	59	50	7.29	2.45	7.75	2.53	En els plantejaments inicials de l'assignatura, especifica clarament els objectius, el programa i els criteris d'avaluació.	7,57	2,04	7,86	2,29
														Les activitats docents s'ajusten als objectius, continguts, sistema d'avaluació i competències que preveia la guia docent.	7,41	2,05	7,73	2,34
														La metodologia d'ensenyament s'adequa als objectius de l'assignatura.	7,06	2,43	7,45	2,56
														Explica els continguts amb claredat.	6,67	2,81	7,39	2,67
														Resol satisfactòriament els dubtes o preguntes que se li plantegen.	7,24	2,67	7,66	2,58
														Es preocupa per estimular l'interès de l'alumnat en l'assignatura.	6,92	2,73	7,3	2,79
														Manté un bon clima de relació personal i comunicació amb els estudiants.	7,49	2,4	7,65	2,6
														Compleix amb l'horari de classe i d'atenció personalitzada fora de l'aula.	8,15	1,96	8,09	2,33
														El volum de treball és coherent i proporcionat als crèdits de l'assignatura.	7,31	2,35	7,57	2,5
														Globalment considero que és un/a bon/a professor/a.	7,05	2,61	7,64	2,47

Font: Enquestes PDI/Degans/ Informe ENQD2 – Dades globals titulació.

Gràfic 7. Evolució de les valoracions Doble Grau d'Administració i Direcció d'Empreses i Dret



3.5.Doble Grau d'Administració i Direcció d'Empreses i Finances i Comptabilitat

Taula 3.5.1. Evolució de la satisfacció dels estudiants amb el PDI i percentatge d'enquestes valorades

Ensenyament	Curs 14-15	Curs 15-16	Curs 16-17(*)	Curs 17-18(*)	Curs 18-19	Valor objectiu	Valor llindar
ADE+FiC	7,33 64 Enq.	6,48 241 Enq.	7,13 18,02%	7,83 20,43%	7,74 14%	7	6,25
FEE	7,4 1.479 Enq	7,38 1.652 Enq	7,62 18,50%	7,73 15,06%	7,71 14%	7	6,25
URV	7,48	7,5	7,51	7,68	7,75		

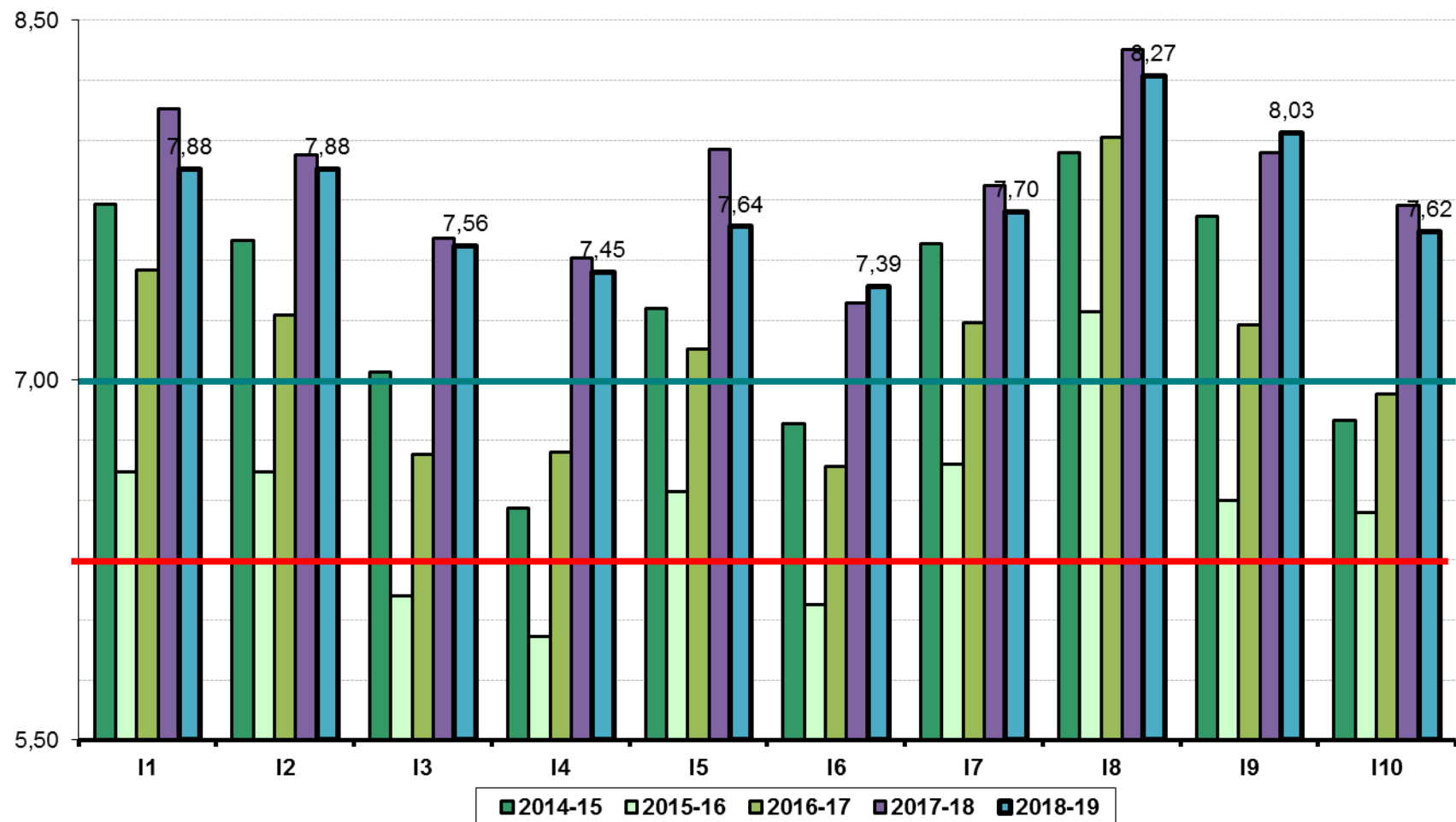
(*) A partir del curs 2016-17 la valoració és sobre 10, els valors dels cursos anteriors s'han transformat linealment de l'interval [1,7] a l'interval [0,10].
Data d'extracció de les dades: Novembre 2019.

Taula 3.5.2. Enquesta d'avaluació de l'activitat docent : ADE+FiC

CURS 2018-19																		
Titulació	Enq pot	Enq val	% Enq val	Alum pot	Alum enq	Prof pot	Prof val	Assig pot	Assig enq	Mitj ponderada tit	Desv tit	Mitj ponderada URV	Desv URV	Pregunta	Mitj preg tit	Desv preg tit	Mitj preg URV	Desv preg URV
ADE+FiC	1161	157	13,52%	109	39	180	51	52	41	7,74	2,17	7,75	2,53	En els plantejaments inicials de l'assignatura, especifica clarament els objectius, el programa i els criteris d'avaluació.	7,88	1,85	7,86	2,29
														Les activitats docents s'ajusten als objectius, continguts, sistema d'avaluació i competències que preveia la guia docent.	7,88	1,75	7,73	2,34
														La metodologia d'ensenyament s'adequa als objectius de l'assignatura.	7,56	2,21	7,45	2,56
														Explica els continguts amb claredat.	7,45	2,43	7,39	2,67
														Resol satisfactòriament els dubtes o preguntes que se li plantegen.	7,64	2,4	7,66	2,58
														Es preocupa per estimular l'interès de l'alumnat en l'assignatura.	7,39	2,5	7,3	2,79
														Manté un bon clima de relació personal i comunicació amb els estudiants.	7,7	2,37	7,65	2,6
														Compleix amb l'horari de classe i d'atenció personalitzada fora de l'aula.	8,27	1,77	8,09	2,33
														El volum de treball és coherent i proporcionat als crèdits de l'assignatura.	8,03	1,73	7,57	2,5
														Globalment considero que és un/a bon/a professor/a.	7,62	2,34	7,64	2,47

Font: Enquestes PDI/Degans/ Informe ENQD2 – Dades globals titulació.

Gràfic 8. Evolució de les valoracions Doble Grau d'Administració i Direcció d'Empreses i Finances i Comptabilitat



3.7.Màster en Emprenedoria i Innovació

Taula 3.6.1. Evolució de la satisfacció dels estudiants amb el PDI i percentatge d'enquestes valorades

Enseny.	Curs 14-15	Curs 15-16	Curs 16-17(*)	Curs 17-18(*)	Curs 18-19	Valor objectiu	Valor llindar
MEI(2014)	7,07 14 Enq.	6,85 78 Enq.	8,57 56,10%	7,65 41,24%	8,75 15%	7,5	6,75
FEE	7,4 1.479 Enq	7,38 1.652 Enq	7,62 18,50%	7,73 15,06%	7,71 14%	7	6,25
URV	7,48	7,5	7,51	7,68	7,75		

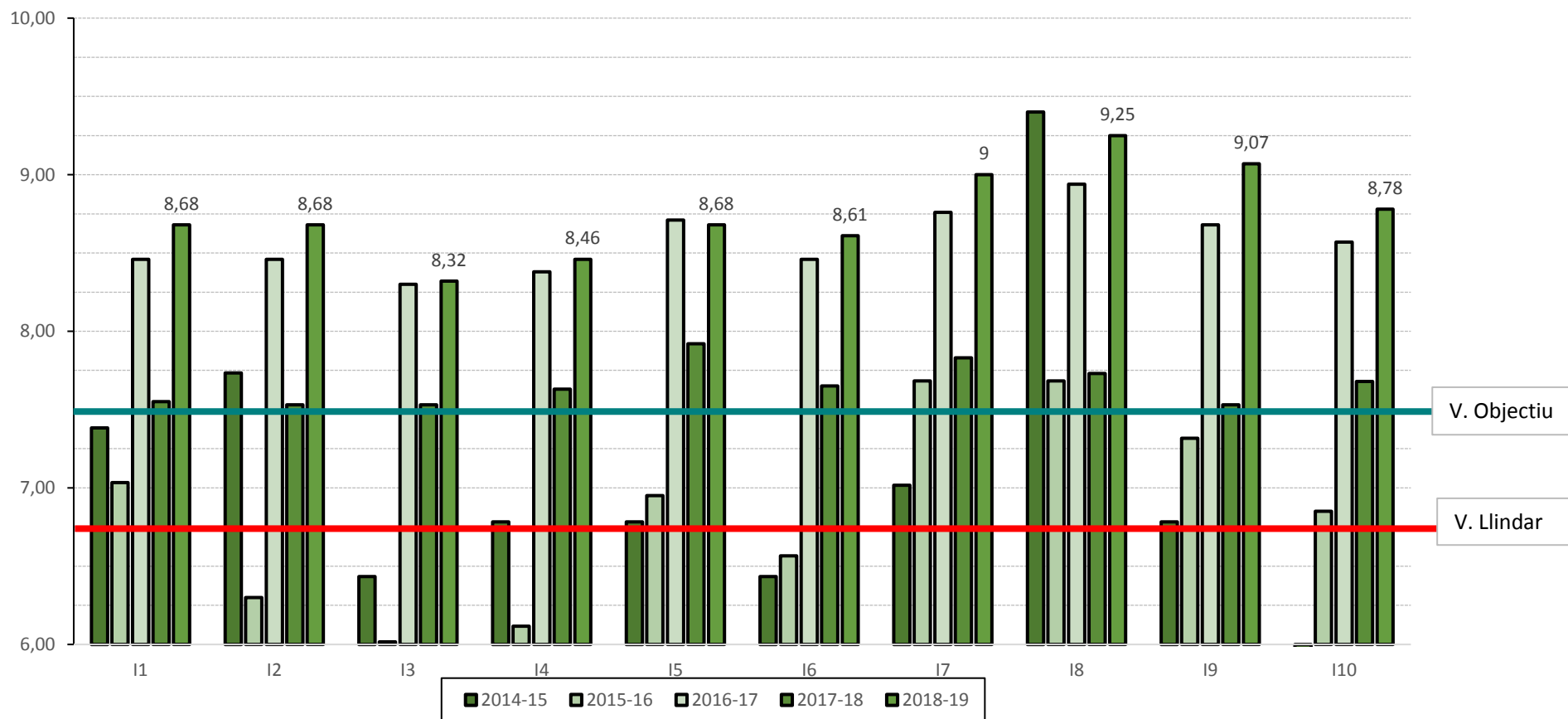
(*) A partir del curs 2016-17 la valoració és sobre 10, els valors dels cursos anteriors s'han transformat linealment de l'interval [1,7] a l'interval [0,10].
Data d'extracció de les dades: Novembre 2019.

Taula 3.6.2. Enquesta d'avaluació de l'activitat docent : MEI

CURS 2018-19																		
Titulació	Enq pot	Enq val	% Enq val	Alum pot	Alum enq	Prof pot	Prof val	Assig pot	Assig enq	Mitj ponderada tit	Desv tit	Mitj ponderada URV	Desv URV	Pregunta	Mitj preg tit	Desv preg tit	Mitj preg URV	Desv preg URV
MEI (2014)	181	28	15,47%	16	3	20	13	14	12	8,75	1,75	7,75	2,41	En els plantejaments inicials de l'assignatura, especifica clarament els objectius, el programa i els criteris d'avaluació.	8,68	1,49	8,33	2,19
														Les activitats docents s'ajusten als objectius, continguts, sistema d'avaluació i competències que preveia la guia docent.	8,68	1,56	8,13	2,32
														La metodologia d'ensenyament s'adequa als objectius de l'assignatura.	8,32	2,21	7,92	2,51
														Explica els continguts amb claredat.	8,46	2,08	7,97	2,51
														Resol satisfactòriament els dubtes o preguntes que se li plantegen.	8,68	1,89	8,18	2,40
														Es preocupa per estimular l'interès de l'alumnat en l'assignatura.	8,61	2,08	7,96	2,58
														Manté un bon clima de relació personal i comunicació amb els estudiants.	9,00	1,47	8,29	2,36
														Complex amb l'horari de classe i d'atenció personalitzada fora de l'aula.	9,25	1,08	8,48	2,23
														El volum de treball és coherent i proporcionat als crèdits de l'assignatura.	9,07	1,44	7,92	2,57
														Globalment considero que és un/a bon/a professor/a.	8,78	1,95	8,16	2,37

Font: Enquestes PDI/Degans/ Informe ENQD2 – Dades globals titulació.

Gràfic 9. Evolució de les valoracions del Màster en Emprenedoria i Innovació



3.8.Màster en Direcció d'Empreses

Taula 3.7.1. Evolució de la satisfacció dels estudiants amb el PDI i percentatge d'enquestes valorades

Ensenyament	Curs 16-17	Curs 17-18	Curs 18-19	Valor objectiu	Valor llindar
MDE (2016)	8,62 61,0%	8,62 42,9%	7,77 44%	7,5	6,75
FEE	7,62 18,50%	7,73 15,06%	7,71 14%	7	6,25
URV	7,51	7,68	7,75		

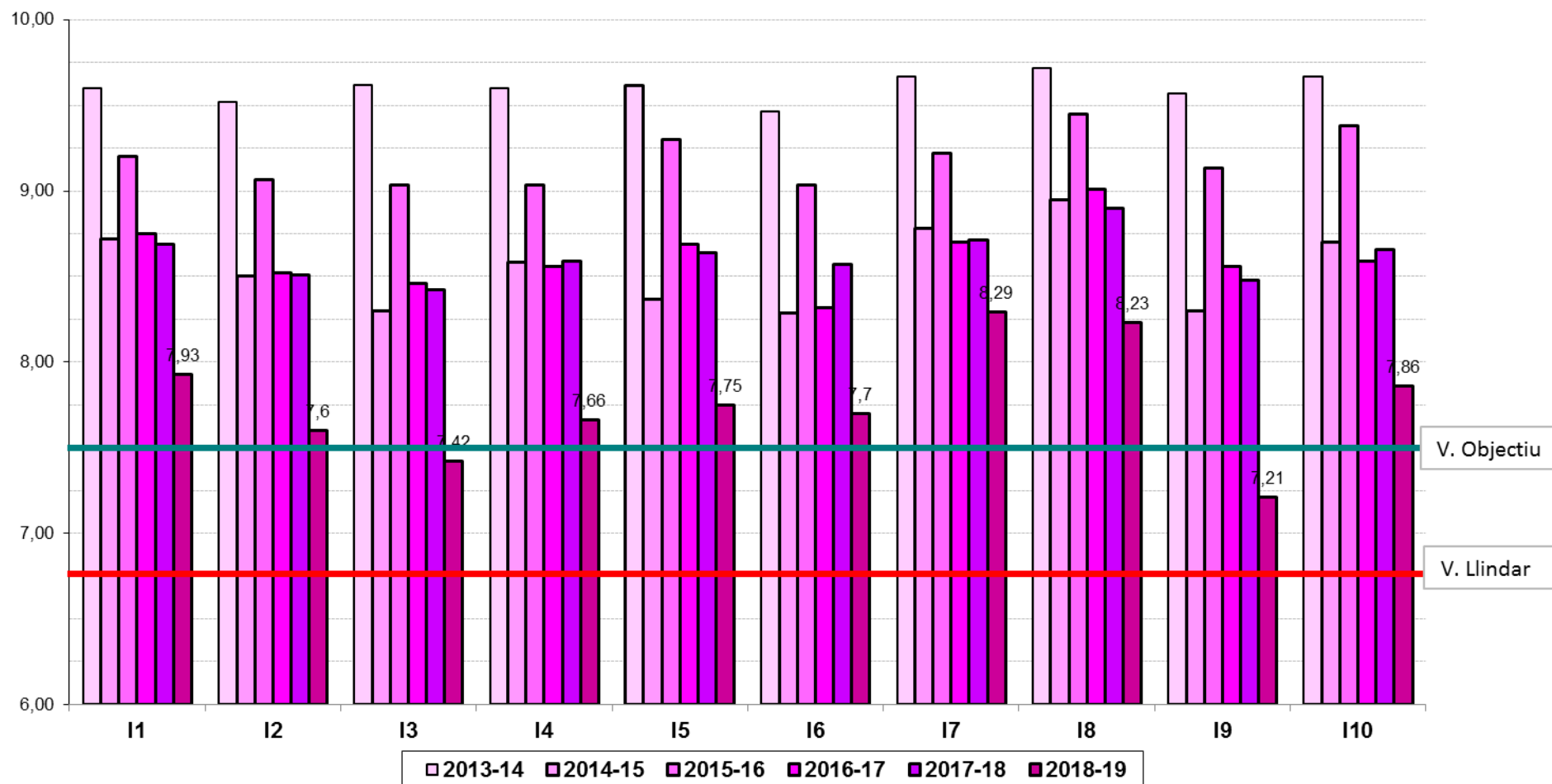
(*) A partir del curs 2016-17 la valoració és sobre 10, els valors dels cursos anteriors s'han transformat linealment de l'interval [1,7] a l'interval [0,10].
Data d'extracció de les dades: Novembre 2019.

Taula 3.7.2. Enquesta d'avaluació de l'activitat docent : MDE(2016)

CURS 2018-19																		
Titulació	Enq pot	Enq val	% Enq val	Alum pot	Alum enq	Prof pot	Prof val	Assig pot	Assig enq	Mitj ponderada tit	Desv tit	Mitj ponderada URV	Desv URV	Pregunta	Mitj preg tit	Desv preg tit	Mitj preg URV	Desv preg URV
MDE (2016)	189	84	44,44%	24	16	24	16	18	17	7,77	2,99	7,75	2,41	En els plantejaments inicials de l'assignatura, especifica clarament els objectius, el programa i els criteris d'avaluació.	7,93	2,81	8,33	2,19
														Les activitats docents s'ajusten als objectius, continguts, sistema d'avaluació i competències que preveia la guia docent.	7,6	2,96	8,13	2,32
														La metodologia d'ensenyament s'adequa als objectius de l'assignatura.	7,42	3,19	7,92	2,51
														Explica els continguts amb claredat.	7,66	2,98	7,97	2,51
														Resol satisfactoriament els dubtes o preguntes que se li plantegen.	7,75	2,96	8,18	2,4
														Es preocupa per estimular l'interès de l'alumnat en l'assignatura.	7,7	3,11	7,96	2,58
														Manté un bon clima de relació personal i comunicació amb els estudiants.	8,29	2,6	8,29	2,36
														Compleix amb l'horari de classe i d'atenció personalitzada fora de l'aula.	8,23	2,68	8,48	2,23
														El volum de treball és coherent i proporcionat als crèdits de l'assignatura.	7,21	3,51	7,92	2,57
														Globalment considero que és un/a bon/a professor/a.	7,86	2,99	8,16	2,37

Font: Enquestes PDI/Degans/ Informe ENQD2 – Dades globals titulació.

Gràfic 10. Evolució de les valoracions del Màster en Direcció d'Empreses(*)



(*) L'evolució té en compte el MDE(2012) fins al curs 2016-17 quan es va implantar el MDE(2016).

3.9. Mercats Internacionals

Taula 3.7.1. Evolució de la satisfacció dels estudiants amb el PDI i percentatge d'enquestes valorades

Ensenyament	Curs 16-17	Curs 17-18	Curs 18-19	Valor objectiu	Valor llindar
MMI (2016)	8,18 58,50%	8,7 23,61%	8,42 31%	7,5	6,75
FEE	7,62 18,50%	7,73 15,06%	7,71 14%	7	6,25
URV	7,51	7,68	7,75		

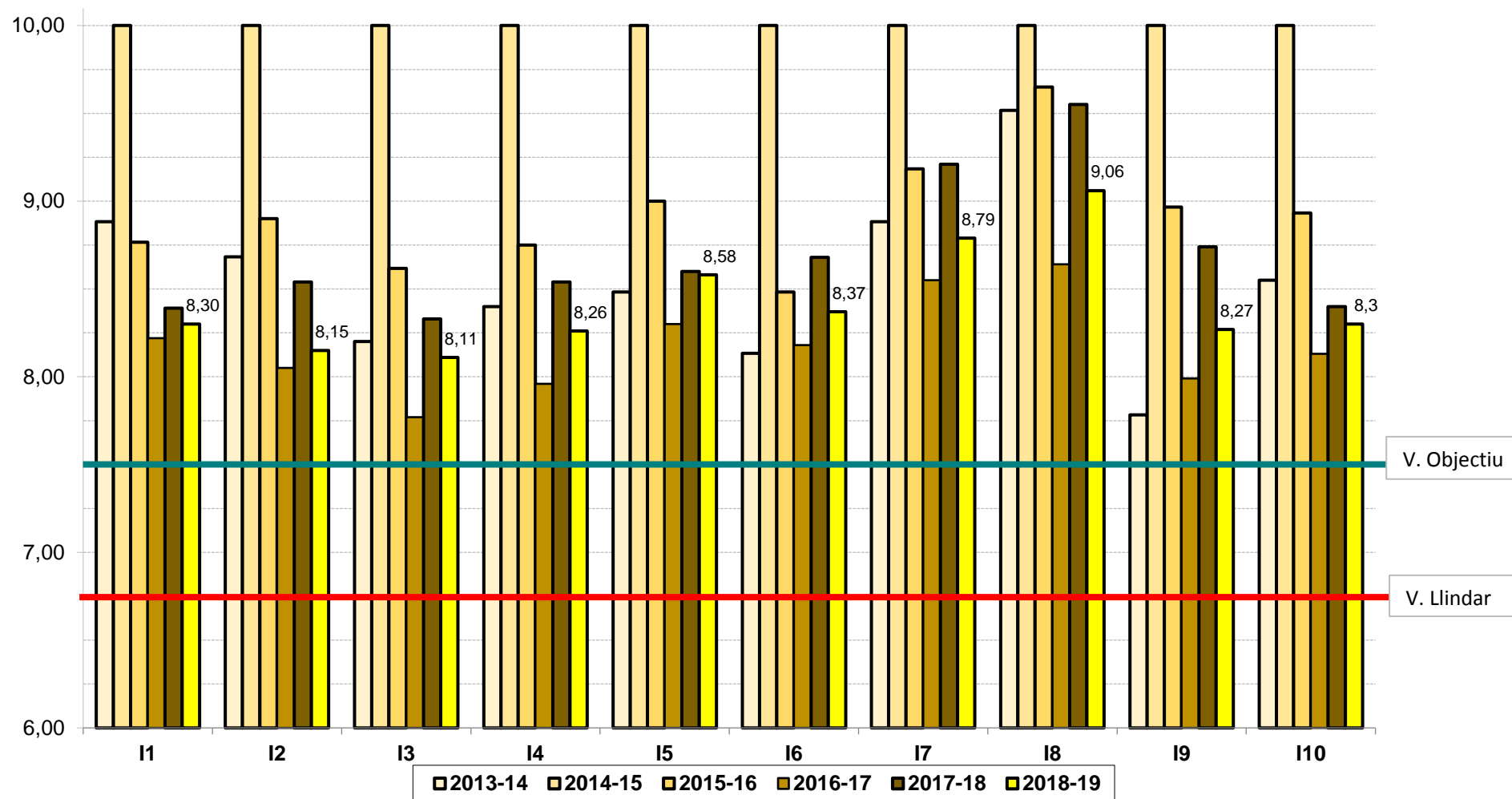
(*) A partir del curs 2016-17 la valoració és sobre 10, els valors dels cursos anteriors s'han transformat linealment de l'interval [1,7] a l'interval [0,10].
Data d'extracció de les dades: Novembre 2019.

Taula 3.7.2. Enquesta d'avaluació de l'activitat docent : MMI

CURS 2018-19														Pregunta	Mitj preg tit	Desv preg tit	Mitj preg URV	Desv preg URV
Titulació	Enq pot	Enq val	% Enq val	Alum pot	Alum enq	Prof pot	Prof val	Assig pot	Assig enq	Mitj ponderada tit	Desv tit	Mitj ponderada URV	Desv URV					
MMI (2016)	250	78	31,20%	20	9	36	22	23	22	8,42	1,98	7,75	2,41	En els plantejaments inicials de l'assignatura, especifica clarament els objectius, el programa i els criteris d'avaluació.	8,3	2,08	8,33	2,19
														Les activitats docents s'ajusten als objectius, continguts, sistema d'avaluació i competències que preveia la guia docent.	8,15	2,07	8,13	2,32
														La metodologia d'ensenyament s'adequa als objectius de l'assignatura.	8,11	2,16	7,92	2,51
														Explica els continguts amb claredat.	8,26	2,07	7,97	2,51
														Resol satisfactòriament els dubtes o preguntes que se li plantegen.	8,58	1,89	8,18	2,4
														Es preocupa per estimular l'interès de l'alumnat en l'assignatura.	8,37	1,91	7,96	2,58
														Manté un bon clima de relació personal i comunicació amb els estudiants.	8,79	1,59	8,29	2,36
														Compleix amb l'horari de classe i d'atenció personalitzada fora de l'aula.	9,06	1,6	8,48	2,23
														El volum de treball és coherent i proporcionat als crèdits de l'assignatura.	8,27	2,26	7,92	2,57
														Globalment considero que és un/a bon/a professor/a.	8,3	1,89	8,16	2,37

Font: Enquestes PDI/Degans/ Informe ENQD2 – Dades globals titulació.

Gràfic 11. Evolució de les valoracions del Màster en Mercats Internacionals



(*) L'evolució té en compte el MECO(2012) fins al curs 2016-17 quan es va implantar el MMI(2016).

3.10. FEE (Graus + Màsters)

Taula 3.7.1. Evolució de la satisfacció dels estudiants amb el PDI i percentatge d'enquestes valorades

Enseny.	Curs 13-14	Curs 14-15	Curs 15-16	Curs 16-17(*)	Curs 17-18(*)	Curs 18-19	Valor objectiu	Valor lliandar
FEE	7,63 1.403 Enq	7,4 1.479 Enq	7,38 1.652 Enq	7,62 18,50%	7,73 15,06%	7,71 14%	7	6,25
URV	7,5	7,48	7,5	7,51	7,68	7,75		

(*) A partir del curs 2016-17 la valoració és sobre 10, els valors dels cursos anteriors s'han transformat linealment de l'interval [1,7] a l'interval [0,10].
Data d'extracció de les dades: Novembre 2019.

Taula 3.7.2. Enquesta d'avaluació de l'activitat docent

CURS 2018-19																			
Titulació	Enq pot	Enq val	% Enq val	Alum pot	Alum enq	Prof pot	Prof val	Assig pot	Assig enq	Mitj ponderada tit	Desv tit	Mitj ponderada URV	Desv URV	Pregunta	Mitj preg tit	Desv preg tit	Mitj preg URV	Desv preg URV	Ítem
GLOBAL FEE	11419	1604	14,05%	1269	401	400	211	336	299	7.71	2.63	7.75	2.52	En els plantejaments inicials de l'assignatura, especifica clarament els objectius, el programa i els criteris d'avaluació.	7,82	2,32	7,93	2,28	I1
														Les activitats docents s'ajusten als objectius, continguts, sistema d'avaluació i competències que preveia la guia docent.	7,69	2,39	7,79	2,34	I2
														La metodologia d'ensenyament s'adequa als objectius de l'assignatura.	7,43	2,69	7,52	2,56	I3
														Explica els continguts amb claredat.	7,34	2,85	7,48	2,65	I4
														Resol satisfactòriament els dubtes o preguntes que se li plantegen.	7,61	2,77	7,74	2,56	I5
														Es preocupa per estimular l'interès de l'alumnat en l'assignatura.	7,35	2,94	7,4	2,77	I6
														Manté un bon clima de relació personal i comunicació amb els estudiants.	7,74	2,69	7,75	2,58	I7
														Compleix amb l'horari de classe i d'atenció personalitzada fora de l'aula.	8,22	2,27	8,15	2,32	I8
														El volum de treball és coherent i proporcionat als crèdits de l'assignatura.	7,68	2,52	7,62	2,52	I9
														Globalment considero que és un/a bon/a professor/a.	7,59	2,88	7,71	2,47	I10

Font: Enquestes PDI/Degans/ Informe ENQD1 - Dades globals centre

4. Comparativa dels ítems dels ensenyaments

4.1. Ensenyaments de grau

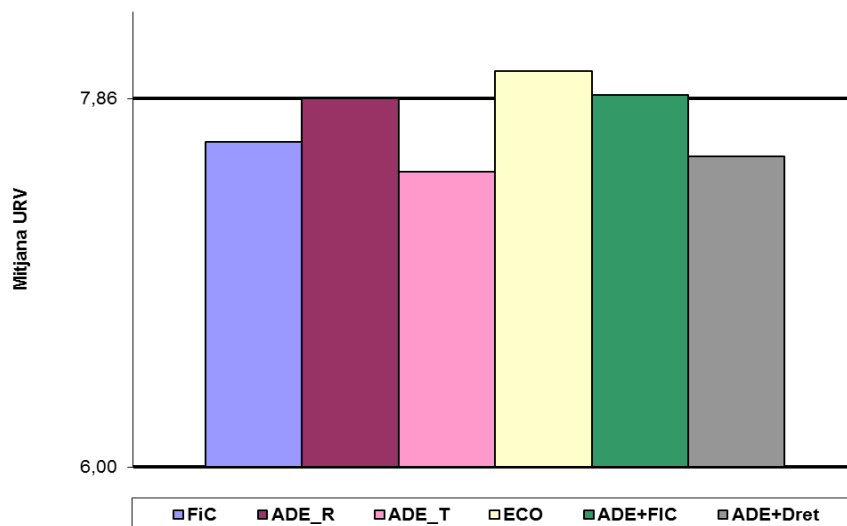
Taula 4.1. Valoracions preguntes per Graus. Curs 2018-19*

Ensenyament	I1	I2	I3	I4	I5	I6	I7	I8	I9	I10
FIC	7,64	7,52	7,33	7,24	7,43	7,18	7,49	8,16	7,48	7,44
ADE-Reus	7,86	7,73	7,42	7,38	7,54	7,37	7,63	8	7,65	7,54
ADE-Tortosa	7,49	7,4	7,21	6,91	7,41	7,02	7,65	7,94	7,58	7,61
ECO	8	7,86	7,63	7,55	7,89	7,44	7,92	8,48	7,95	7,88
ADE+Dret	7,57	7,41	7,06	6,67	7,24	6,92	7,49	8,15	7,31	7,05
ADE+FIC	7,88	7,88	7,56	7,45	7,64	7,39	7,7	8,27	8,03	7,62
URV GRAUS	7,86	7,73	7,45	7,39	7,66	7,3	7,65	8,09	7,57	7,64

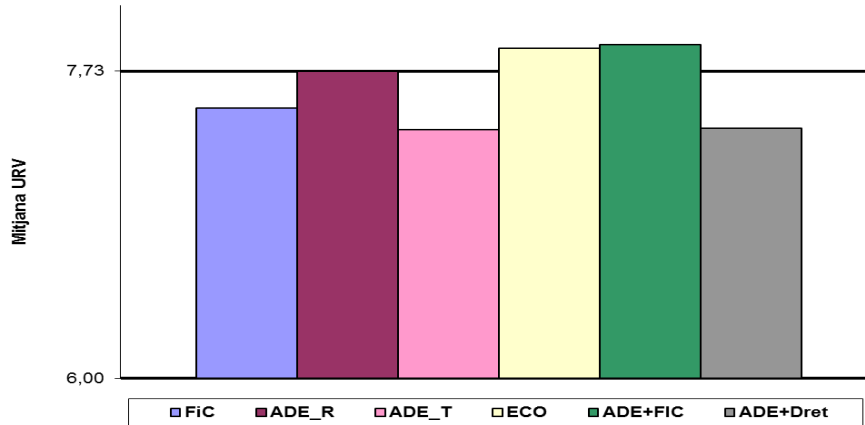
Font: SÍNIA. Consulta ENQD2 - Dades globals per titulació i ENQD1 - Dades globals centre
Data d'extracció de les dades: Novembre 2019.

*No es tenen dades globals de grau per centre.

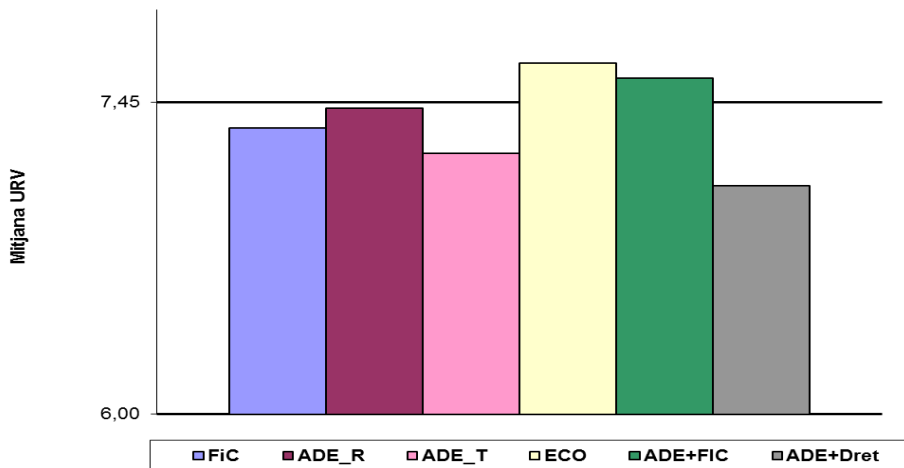
I1: En els plantejaments inicials de l'assignatura, especifica clarament els objectius, el programa i els criteris d'avaluació.



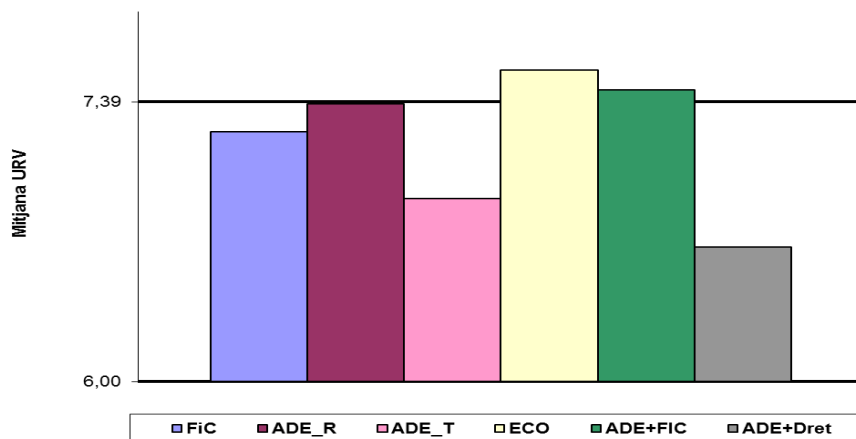
I2: Les activitats docents s'ajusten als objectius, continguts, sistema d'avaluació i competències que preveia la guia docent.



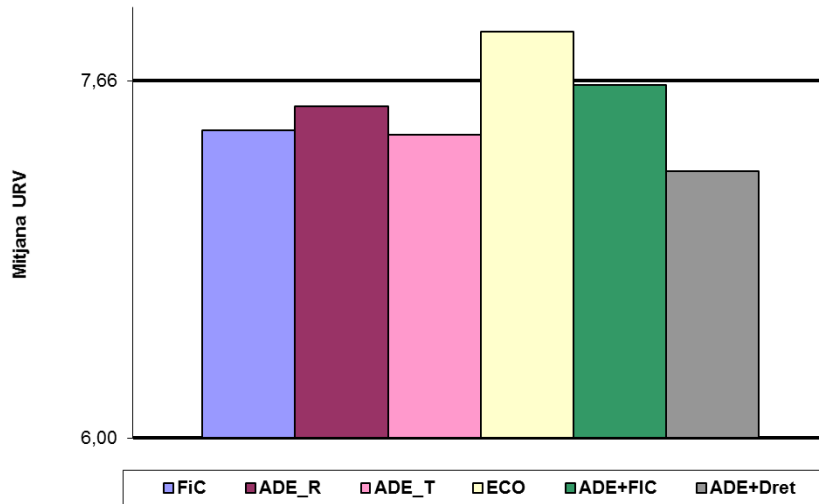
I3: La metodologia d'ensenyament s'adequa als objectius de l'assignatura.



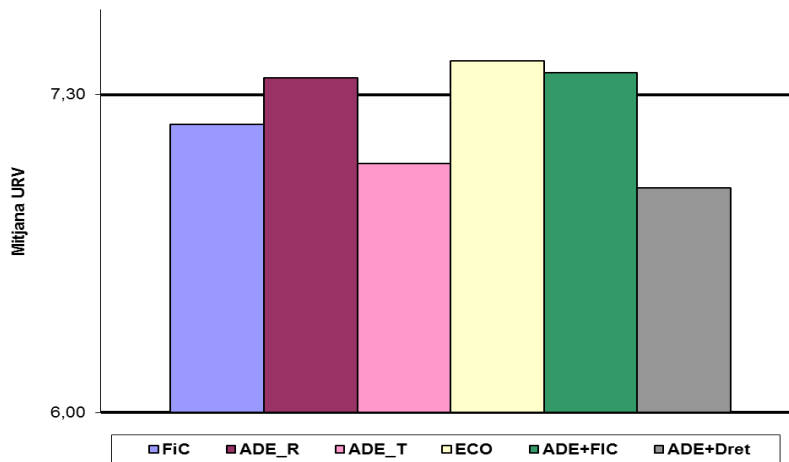
I4: Explica els continguts amb claredat.



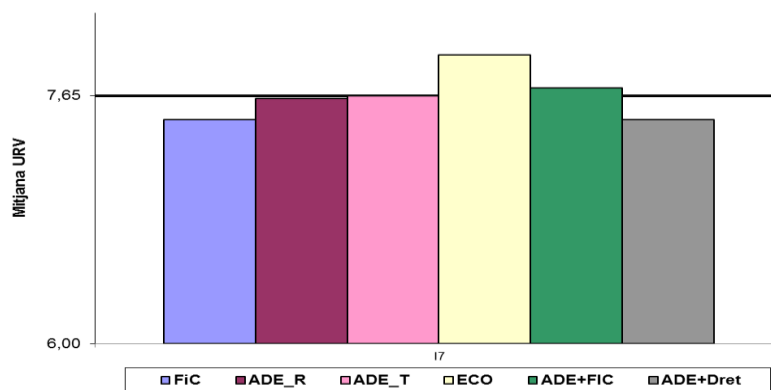
**I5: Resol satisfactòriament els dubtes
o preguntes que se li plantegen.**



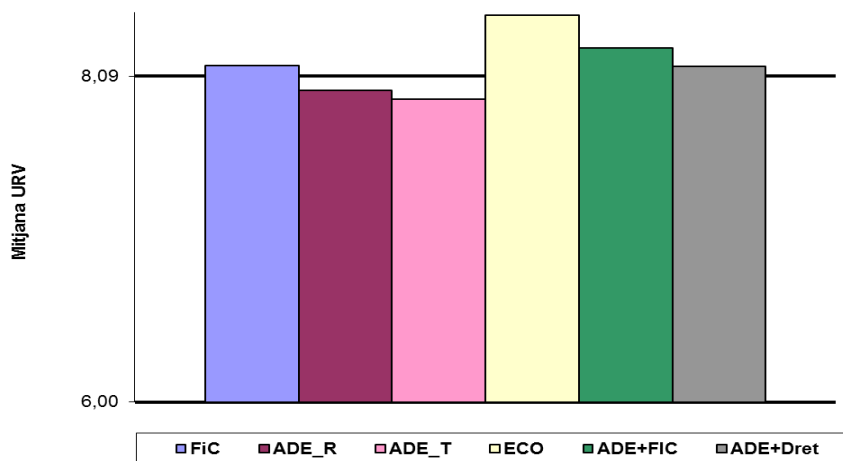
**I6: Es preocupa per estimular l'interès
de l'alumnat en l'assignatura.**



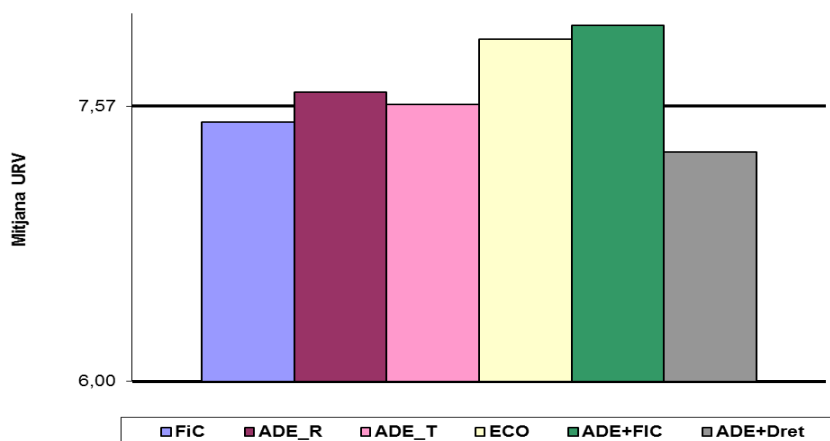
**I7: Manté un bon clima de relació personal
i comunicació amb els estudiants.**



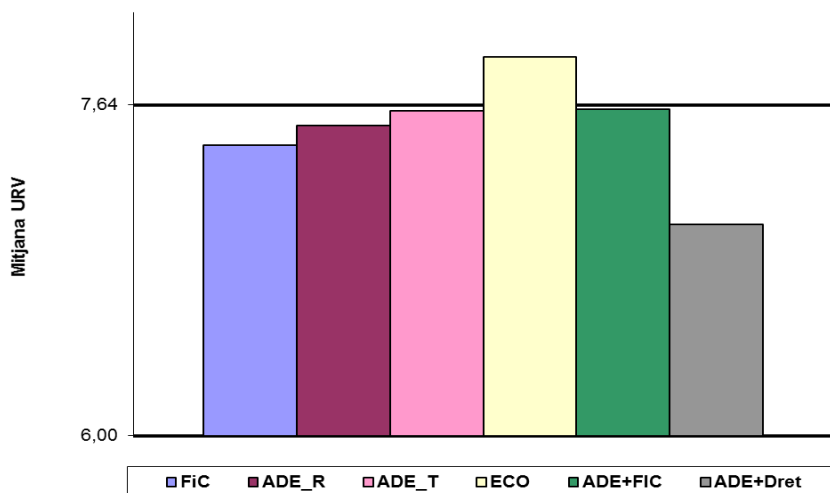
I8: Compleix amb l'horari de classe i d'atenció personalitzada fora de l'aula.



I9: El volum de treball és coherent i proporcionat als crèdits de l'assignatura.



I10: Globalment considero que és un/a bon/a professor/a.



4.2. Ensenyaments de màster

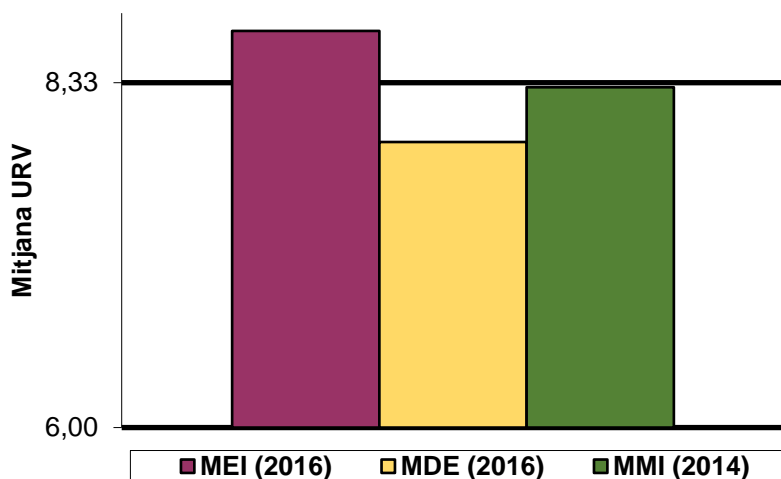
Taula 4.2. Valoracions preguntes per Màsters. Curs 2018-19*

Ensenyament	I1	I2	I3	I4	I5	I6	I7	I8	I9	I10
MEI (2014)	8,68	8,68	8,32	8,46	8,68	8,61	9	9,25	9,07	8,78
MDE (2016)	7,93	7,6	7,42	7,66	7,75	7,7	8,29	8,23	7,21	7,86
MMI (2016)	8,3	8,15	8,11	8,26	8,58	8,37	8,79	9,06	8,27	8,3
URV_MÀSTERS	8,33	8,13	7,92	7,97	8,18	7,96	8,29	8,48	7,92	8,16

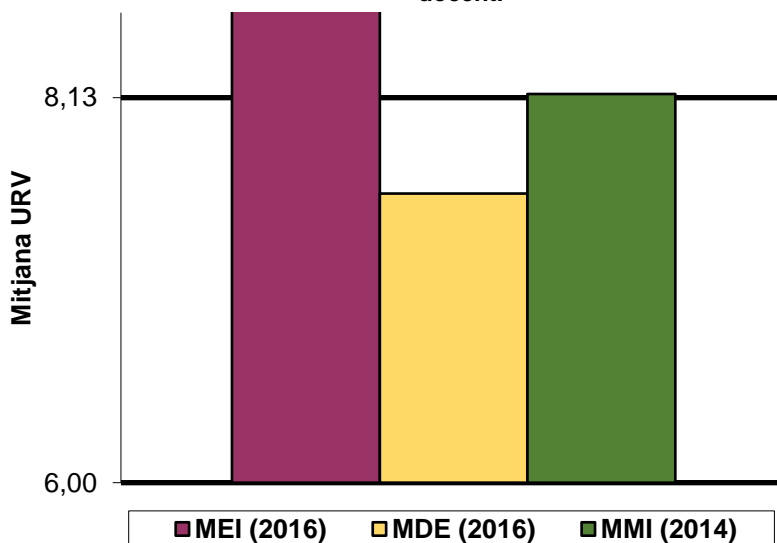
Font: SÍNIA. Consulta ENQD2 - Dades globals per titulació i ENQD1 - Dades globals centre
Data d'extracció de les dades: Novembre 2019.

*No es tenen dades globals de màster per centre.

I1: En els plantejaments inicials de l'assignatura, especifica clarament els objectius, el programa i els criteris d'avaluació.

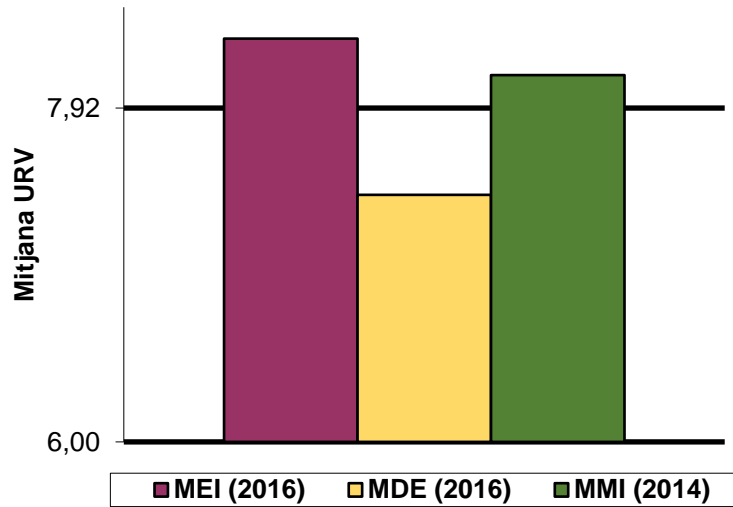


I2: Les activitats docents s'ajusten als objectius, continguts, sistema d'avaluació i competències que preveia la guia docent.

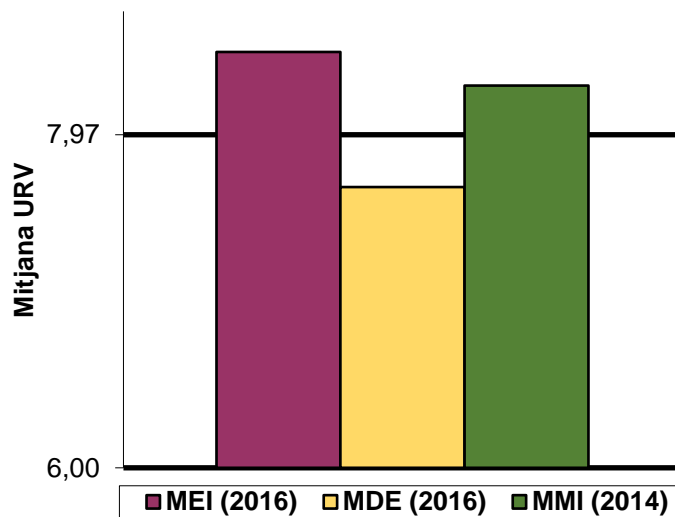




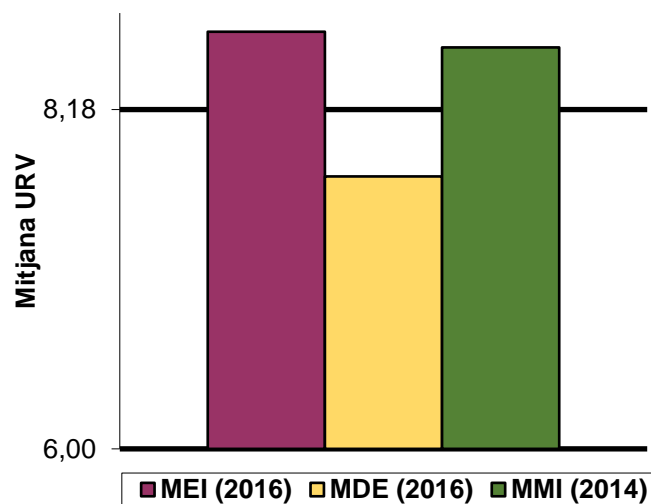
**I3: La metodologia d'ensenyament s'adequa
als objectius de l'assignatura.**



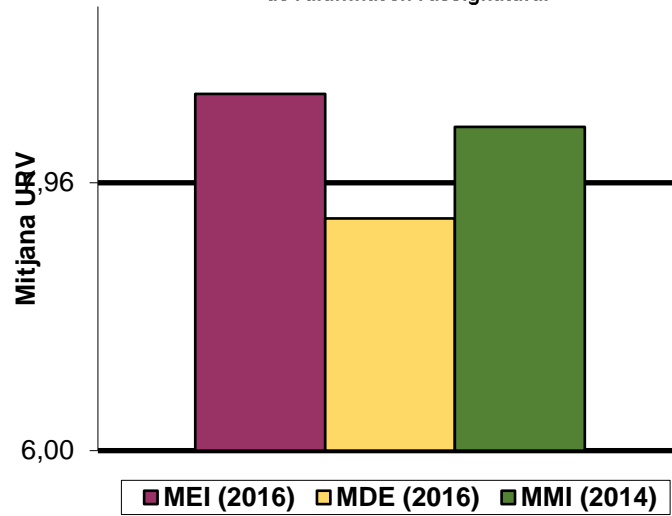
I4: Explica els continguts amb claredat.



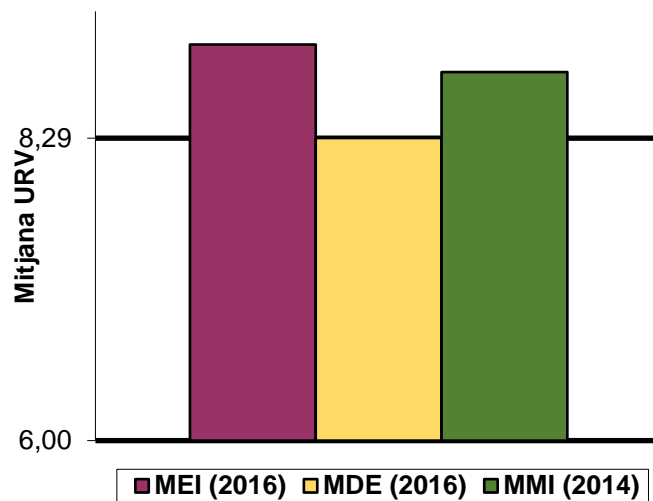
**I5: Resol satisfactòriament els dubtes
o preguntes que se li plantegen.**



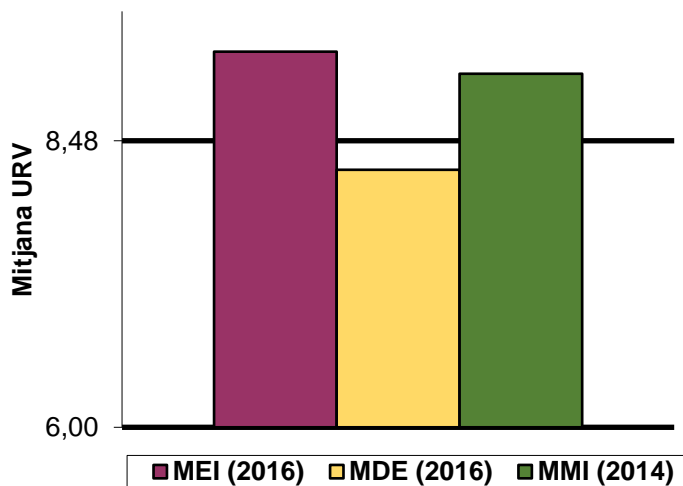
16: Es preocupa per estimular l'interès de l'alumnat en l'assignatura.



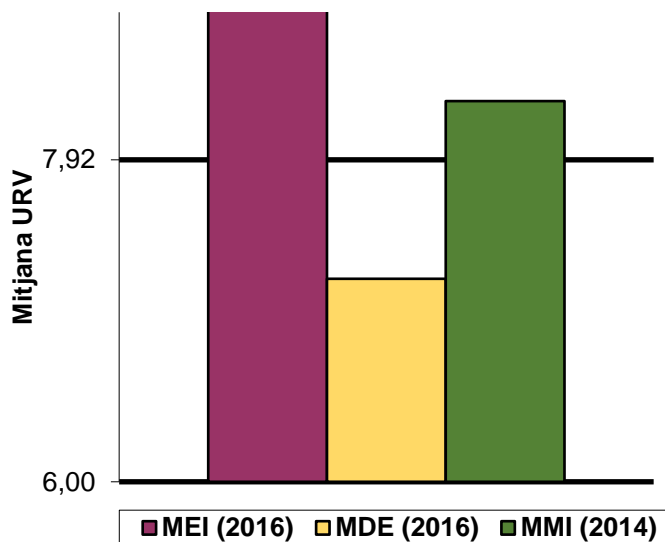
17: Manté un bon clima de relació personal i comunicació amb els estudiants.



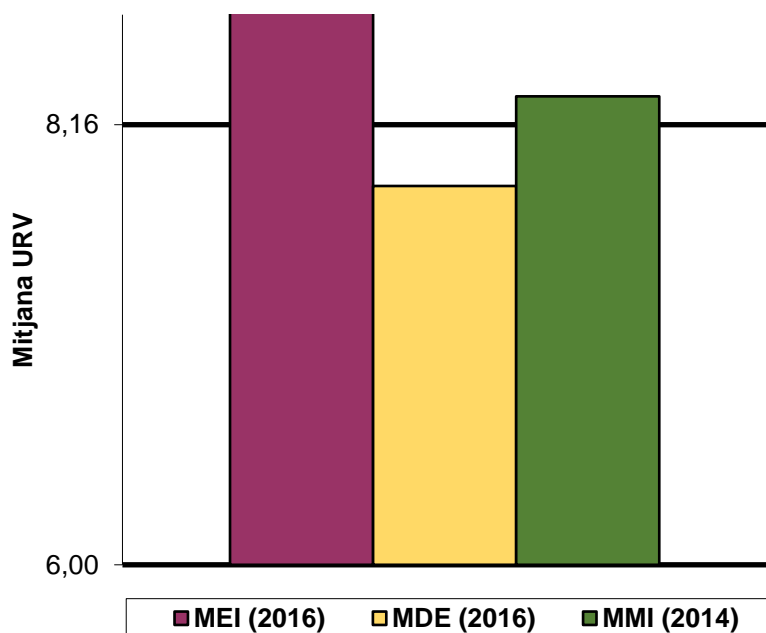
18: Compleix amb l'horari de classe i d'atenció personalitzada fora de l'aula.



I9: El volum de treball és coherent i proporcionat als crèdits de l'assignatura.



I10: Globalment considero que és un/a bon/a professor/a.



5. Indicadors i valoració

La Taula 5.1 mostra la informació corresponent del quadre de comandament, relacionada amb l'indicador "Satisfacció dels estudiants amb el PDI" del procés PR-FEE-009 Desenvolupament de l'Ensenyament del Sistema Intern de Garantia de la Qualitat (SIGQ) de la FEE.

Taula 5.1. Satisfacció dels estudiants amb el PDI (Indicador 15, PR-FEE-009).

Titulació	13-14	14-15	15-16	16-17	17-18	18-19	Valor Objectiu	Valor Llindar
GRAUS								
FiC	7,89	7,46	7,79	7,63	7,64	7,49	7	6,25
ADE-Reus	7,33	7,27	7,2	7,15	7,29	7,61	7	6,25
ADE-Tortosa	7,44	7,47	7,57	8	7,34	7,42	7	6,25
ECO	7,48	7,44	7,18	7,01	7,48	7,86	7	6,25
ADE+Dret		7,16	7	7,36	7,71	7,29	7	6,25
ADE+FiC		7,3	6,48	7,13	7,83	7,74	7	6,25
MÀSTERS								
MECO (2012)	8,55	10	8,92				7,5	6,75
MDE (2012)	9,6	8,55	9,18				7,5	6,75
MEI (2014)		7,07	6,85	8,57	7,65	8,75	7,5	6,75
MDE (2016)				8,62	8,62	7,77	7,5	6,75
MMI (2016)				8,18	8,7	8,42	7,5	6,75
FEE	7,63	7,4	7,38	7,62	7,73	7,71	7	6,25
URV	7,5	7,48	7,5	7,51	7,68	7,75	-	-

Font: SÍNIA. Consulta ENQD2 - Dades globals per titulació i ENQD1 - Dades globals centre
Data d'extracció de les dades: Novembre 2019.

Les valoracions mitjanes de tots els ensenyaments se situen per sobre dels valors objectius respectius, millorant notablement els resultats dels graus d'ADE i Economia i del Màster en Emprenedoria i Innovació. En aquest sentit, cal felicitar els/les docents dels departaments de Gestió d'Empreses i d'Economia, principals implicats en la docència del centre, per tal d'aconseguir els objectius establerts.

La mitjana de la FEE (7,71) ha disminuït lleugerament respecte el curs passat i se situa per sota de la mitjana de la URV (7,75), que ha augmentat lleugerament respecte els últims cursos.

La Taula 5.2. mostra la valoració mitjana de cada ítem per al global de la FEE (graus i màsters) i de la URV, ordenada de major a menor segons la valoració obtinguda per la FEE. Aquesta ordenació coincideix amb la del curs anterior.

Taula 5.2. Valoració mitjana de cada ítem. Curs 2018-19

CURS 2018-19					
	Pregunta	Mitjana FEE	Mitjana URV	Valor Objectiu	Valor Llindar
I8	Compleix amb l'horari de classe i d'atenció personalitzada fora de l'aula.	8,22	8,15	7	6,25
I1	En els plantejaments inicials de l'assignatura, especifica clarament els objectius, el programa i els criteris d'avaluació.	7,82	7,93	7	6,25
I7	Manté un bon clima de relació personal i comunicació amb els estudiants.	7,74	7,75	7	6,25
I2	Les activitats docents s'ajusten als objectius, continguts, sistema d'avaluació i competències que preveia la guia docent.	7,69	7,79	7	6,25
I9	El volum de treball és coherent i proporcionat als crèdits de l'assignatura.	7,68	7,62	7	6,25
I5	Resol satisfactòriament els dubtes o preguntes que se li plantegen.	7,61	7,74	7	6,25
I10	Globalment considero que és un/a bon/a professor/a.	7,59	7,71	7	6,25
I3	La metodologia d'ensenyament s'adequa als objectius de l'assignatura.	7,43	7,52	7	6,25
I6	Es preocupa per estimular l'interès de l'alumnat en l'assignatura.	7,35	7,4	7	6,25
I4	Explica els continguts amb claredat.	7,34	7,48	7	6,25
	Mitjana global	7,65	7,71	7	6,25

Font: SÍNIA. Consulta ENQD1 - Dades globals centre
Data d'extracció de les dades: Novembre 2019.

Tots els ítems estan valorats per sobre del valor objectiu i, a més, en el cas dels ítems I8 i I9, estan per sobre de la mitjana de la URV.

6. Propostes de millora

6.1.Seguiment de les propostes de millora del curs anterior

No hi ha cap proposta de millora del curs anterior.

6.2.Propostes de millora en curs

No hi ha propostes de millora en curs.

6.3.Noves propostes de millora

No hi ha noves propostes de millora.