



**FACULTAT D'ECONOMIA i EMPRESA**  
**Universitat Rovira i Virgili**

# **Informe de les Enquestes d'Avaluació de l'Activitat Docent del Curs 2016-17**

Junta de Facultat  
Sessió número 2 de 20 de desembre de 2017



**INFORME DE LES ENQUESTES D'AVALUACIÓ DE  
L'ACTIVITAT DOCENT  
CURS 2016-17**

---

Desembre de 2017



## Continguts

1.	INTRODUCCIÓ	1
2.	COMPARATIVA ANUAL DELS ENSENYAMENTS	4
2.1.	ENSENYAMENTS DE GRAU	4
2.2.	ENSENYAMENTS DE MÀSTER	5
3.	EVOLUCIÓ ANUAL DELS ÍTEMS PER ENSENYAMENT	6
3.1.	GRAU DE FINANCES I COMPTABILITAT	6
3.2.	GRAU D'ADMINISTRACIÓ I DIRECCIÓ D'EMPRESSES – REUS	6
3.3.	GRAU D'ADMINISTRACIÓ I DIRECCIÓ D'EMPRESSES - TORTOSA	7
3.4.	GRAU D'ECONOMIA	7
3.5.	DOBLE GRAU D'ADMINISTRACIÓ I DIRECCIÓ D'EMPRESSES – FINANCES I COMPTABILITAT	7
3.6.	DOBLE GRAU D'ADMINISTRACIÓ I DIRECCIÓ D'EMPRESSES – DRET	8
3.7.	MÀSTER EN DIRECCIÓ D'EMPRESSES	8
3.8.	MÀSTER EN ECONOMIA / MERCATS INTERNACIONALS	8
3.9.	MÀSTER EN EMPRENEDORIA I INNOVACIÓ	9
4.	COMPARATIVA DELS ÍTEMS DELS ENSENYAMENTS: 2016-17	9
4.1.	ENSENYAMENTS DE GRAU	9
4.2.	ENSENYAMENTS DE MÀSTER	13
5.	VALORACIONS	16
6.	PROPOSTES DE MILLORA	19
6.1.	SEGUIMENT DE LES PROPOSTES DE MILLORA DEL CURS ANTERIOR	19
6.2.	PROPOSTES DE MILLORA EN CURS	20
6.3.	NOVES PROPOSTES DE MILLORA	21

## 1. Introducció

Aquest informe resumeix les dades de l'enquesta d'opinió dels estudiants sobre l'activitat docent del professorat de la Facultat d'Economia i Empresa (FEE) corresponent al curs acadèmic 2016-17.

En aquest informe s'inclouen les valoracions dels ensenyaments de grau, dobles graus i màsters de la FEE, en un històric de 6 cursos acadèmics (període considerat en els processos d'acreditació de titulacions de grau).

En l'estudi històric d'aquest informe, hem anomenat MDE a l'actual Màster en Direcció d'Empreses (pla 2016), que substitueix el Màster en Direcció d'Empreses (pla 2012) i a l'anterior el Màster en Direcció Estratègica de l'Empresa (pla 2010). De la mateixa manera es considera que el Màster en Organització Industrial (MOI) es va transformar en el Màster en Economia (MECO) el curs 2012-13, i que des del 2016 s'anomena Màster en Mercats Internacionals (MMI). D'altra banda, el Màster en Emprenedoria i Innovació es va iniciar el curs 2014-15.

L'enquesta ha estat realitzada des de l'entorn Moodle, i va ser adaptada per tal de ser contestada des de diferents dispositius electrònics (ordinadors, tauletes i mòbils), en dos períodes diferents: entre el 14 de novembre i el 12 de desembre de 2016 per a les assignatures del 1r quadrimestre i entre el 16 de març i el 19 de maig 2017 per a les assignatures del 2n quadrimestre. El procés va finalitzar el 30 de juny de 2017 per a les assignatures dels màsters.

L'enquesta consta de 10 ítems valorats en una escala de 0 a 10. El curs 2016-17 la URV va canviar la valoració que anteriorment era en una escala d'1 a 7, la qual cosa ha portat a redefinir els valors objectiu i llindar del Quadre de Comandament. Per a realitzar aquest informe i poder realitzar les comparatives, s'han transformat linealment l'interval [1,7] en l'interval [0,10] i els valors de tots els ítems dels cursos anteriors. Els ítems que contempla l'enquesta són:

Ítem	Pregunta
I1	En els plantejaments inicials de l'assignatura, especifica clarament els objectius, el programa i els criteris d'avaluació.
I2	Les activitats docents s'ajusten als objectius, continguts, sistema d'avaluació i competències que preveia la guia docent.
I3	La metodologia d'ensenyament s'adequa als objectius de l'assignatura.
I4	Explica els continguts amb claredat.
I5	Resol satisfactòriament els dubtes o preguntes que se li plantegen.
I6	Es preocupa per estimular l'interès de l'alumnat en l'assignatura.
I7	Manté un bon clima de relació personal i comunicació amb els estudiants.
I8	Compleix amb l'horari de classe i d'atenció personalitzada fora de l'aula.
I9	El volum de treball és coherent i proporcionat als crèdits de l'assignatura.
I10	Globalment considero que és un/a bon/a professor/a.

A títol informatiu, podem comentar que a la URV s'han realitzat 19.971 enquestes (19,6% de les enquestes possibles, és a dir, un 4% més que el curs anterior) a 4.588 estudiants (697 estudiants més que el curs passat, i que representen el 39,1% del total d'estudiants de la URV). Hom ha valorat l'activitat de 1.616 docents (81,8% del PDI, amb un descens de 79 docents) en 2.502 assignatures (59 assignatures més que el curs passat, arribant al 84,4% del total d'assignatures). Pel que fa als dos departaments amb major càrrega lectiva en els ensenyaments del centre, s'ha valorat al 99% del PDI del Departament d'Economia i al 97% del Departament de Gestió d'Empreses. L'increment en la participació es pot atribuir a l'adaptació de l'enquesta als diferents dispositius mòbils.

A nivell de centre, es van recollir 2.079 enquestes (18,5% de les enquestes possibles), en les quals la FEE obté una valoració mitjana de 7,62, per sobre del valor objectiu establert en el Quadre de Comandament (valor 7 per als graus i dobles graus, valor 7,5 per als màsters); aquest valor és lleugerament superior a la mitjana de la URV, que és de 7,51.

La FEE és el 5è centre millor valorat de la URV.

L'evolució del nombre d'enquestes recollides al centre els últims cursos es mostra a la Taula 1. S'ha de tenir en compte que, fins al curs 2012-13, es van realitzar enquestes en les antigues llicenciatures i diplomatures. En el cas de l'ensenyament d'ADE+Dret s'inclouen també les enquestes de les assignatures corresponents al grau de Dret, cursades a la Facultat de Ciències Jurídiques.

**Taula 1. Evolució del nombre d'enquestes recollides**

Ensenyament	11-12	12-13	13-14	14-15	15-16	2016-17	
						Enquestes	Variació
Grau de Finances i Comptabilitat (FIC)	538	421	337	363	359	365	+6 (2%)
Grau d'Administració i Direcció d'Empreses – Reus (ADE_R)	1 460	806	518	528	381	661	+280 (73%)
Grau d'Administració i Direcció d'Empreses – Tortosa (ADE_T)		412	248	180	262	193	-69 (-26%)
Grau d'Economia (ECO)	304	332	206	181	217	253	+36 (+17%)
Doble grau d'ADE+FIC				64	241	151	-90 (-37%)
Doble Grau d'ADE+Dret				92	79	166	+87 (+110%)
Màster en Direcció d'Empreses (MDE)	63	72	59	56	47	139	+92 (+196%)
Màster en Mercats Internacionals (MMI)	54	54	23	1	47	72	+30 (+64%)
Màster en Emprenedoria i Innovació (MEI)				14	19	19	=
<b>Total FEE</b>	<b>2.715</b>	<b>2.052</b>	<b>1.403</b>	<b>1.479</b>	<b>1.652</b>	<b>2.079</b>	<b>+427 (+26%)</b>

Font: Sinya.

Data d'extracció de les dades: Novembre 2017.

Destaca el gran increment en el nombre d'enquestes de l'ensenyament d'ADE-Reus (73%) i en el doble grau ADE+Dret (110%). Pel que fa al doble grau ADE+FIC, hem de destacar el descens en la participació, atès que tradicionalment havia estat un ensenyament amb un alt grau de participació i resposta per part dels estudiants. Finalment, les variacions en la participació en els màsters es pot atribuir a la tasca desenvolupada pels coordinadors/es i a la sensibilitat dels resultats envers el nombre d'estudiants d'aquests ensenyaments.

La Taula 2 recull el nombre d'estudiants i les enquestes realitzades en cada ensenyament en el curs 2016-17.

**Taula 2. Estudiants matriculats i enquestes recollides. Curs 2016-17**

Ensenyament	Estudiants		Enquestes	
	Núm.	%	Núm.	%
Grau de Finances i Comptabilitat	288	22,6%	365	17,6%
Grau d'Administració i Direcció d'Empreses – Reus	530	41,5%	661	31,8%
Grau d'Administració i Direcció d'Empreses – Tortosa	137	10,7%	193	9,3%
Grau d'Economia	152	11,9%	253	12,2%
Doble grau d'ADE+FIC	73	5,7%	151	7,3%
Doble grau d'ADE+Dret	56	4,4%	166	8%
Màster en Direcció d'Empreses	24	1,9%	139	6,7%
Màster en Mercats Internacionals	9	0,7%	72	3,5%
Màster en Emprenedoria i Innovació	13	1,0%	79	3,8%
<b>Total FEE</b>	<b>1.282</b>	<b>100%</b>	<b>2.079</b>	<b>100%</b>

Font: Sínia.

Data d'extracció de les dades: Novembre 2017.

La Taula 3 i els gràfics que l'acompanyen mostren l'evolució de les valoracions mitjanes de cada titulació durant els últims sis cursos acadèmics. En els gràfics l'eix d'abscisses es correspon al valor objectiu fixat en el quadre de comandament, així es pot comprovar visualment l'assoliment o no del mateix.

**Taula 3. Evolució de les valoracions mitjanes**

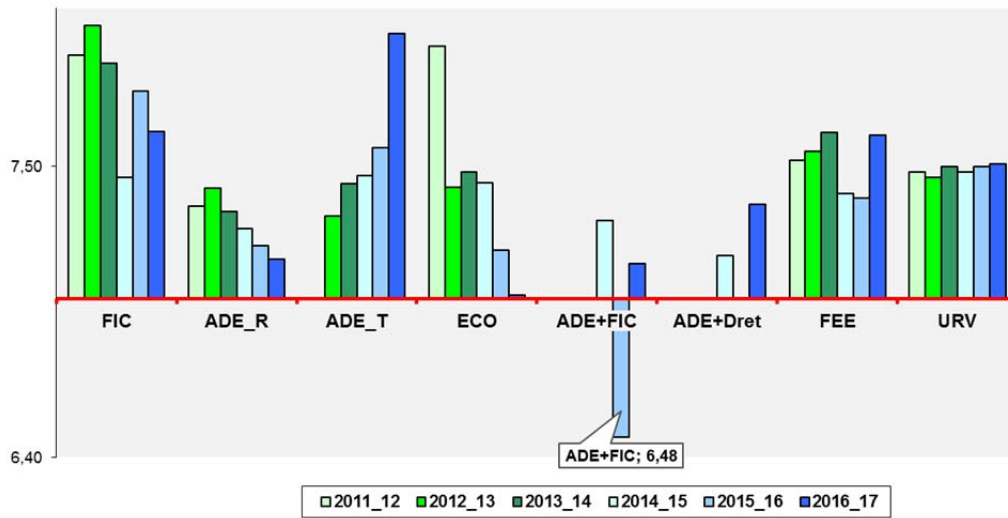
Titulació	11-12	12-13	13-14	14-15	15-16	16-17
Grau de Finances i Comptabilitat	7,92	8,03	7,89	7,46	7,79	7,63
Grau d'Administració i Direcció d'Empreses – Reus	7,35	7,42	7,33	7,27	7,20	7,15
Grau d'Administració i Direcció d'Empreses – Tortosa		7,31	7,44	7,47	7,57	8,0
Grau d'Economia	7,96	7,42	7,48	7,44	7,18	7,01
Doble grau d'ADE+FIC				7,3	6,48	7,13
Doble grau d'ADE+Dret				7,16	7,0	7,36
Màster en Direcció d'Empreses (2016)	8,17	7,58	9,6	8,55	9,18	8,62
Màster en Economia/ Mercats Internacionals	6,5	8,3	8,55	10	8,92	8,18
Màster en Emprenedoria i Innovació				7,07	6,85	8,57
<b>FEE</b>	7,53	7,56	7,63	7,4	7,38	7,62
<b>URV</b>	7,48	7,46	7,5	7,48	7,5	7,51

Font: Sínia.

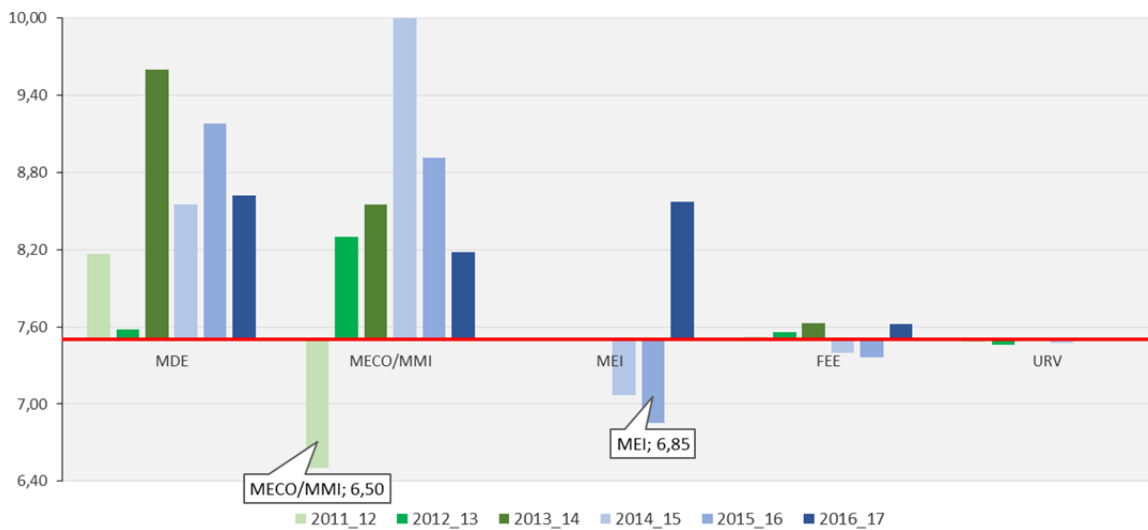
Data d'extracció de les dades: Novembre 2017.



### Evolució de la mitjana anual per grau



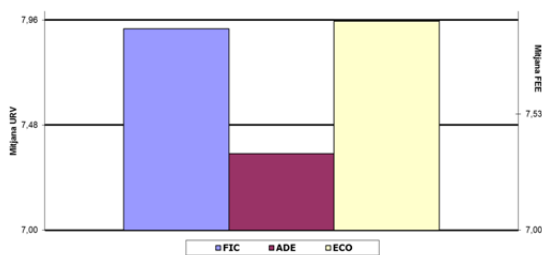
### Evolució de la mitjana anual per màster



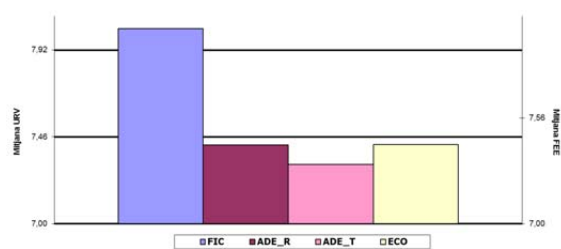
## 2. Comparativa anual dels ensenyaments

### 2.1. Ensenyaments de grau

Curs 2011-12

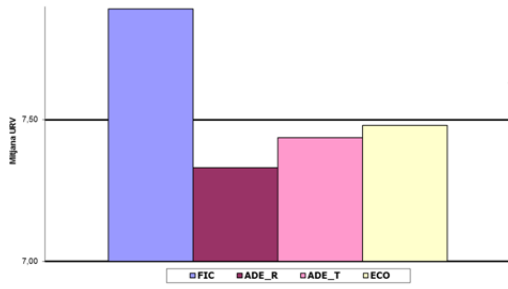


Curs 2012-13

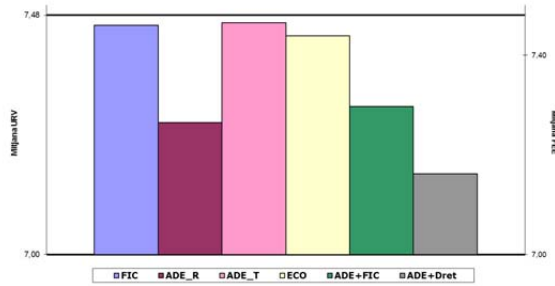




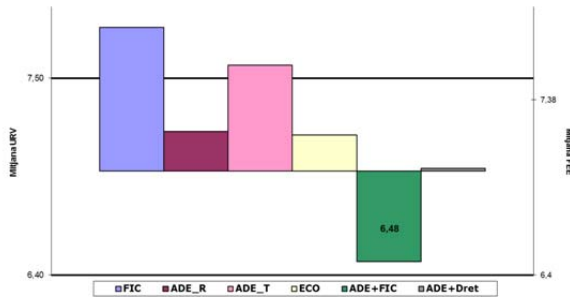
Curs 2013-14



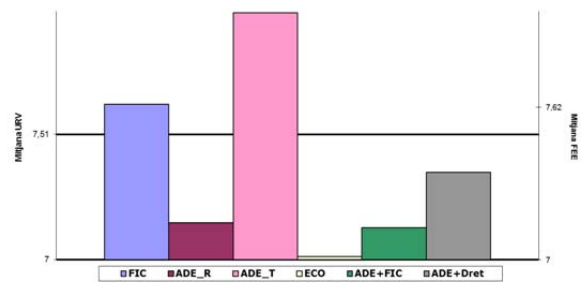
Curs 2014-15



Curs 2015-16

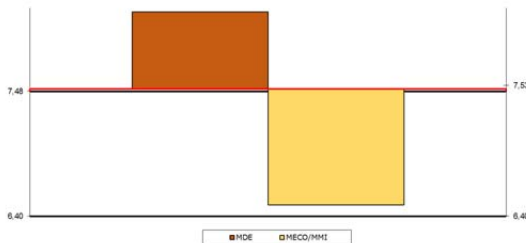


Curs 2016-17

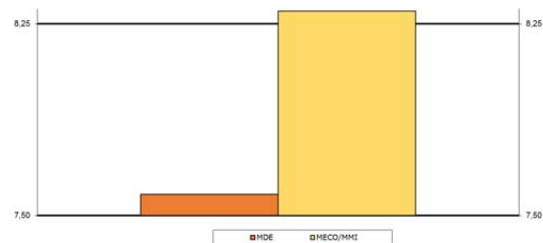


## 2.2. Ensenyaments de màster

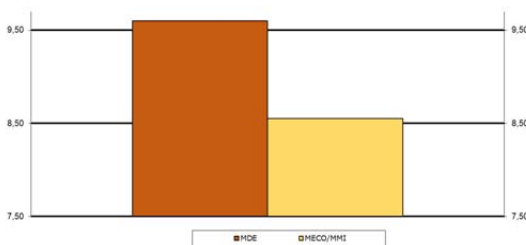
Curs 2011-12



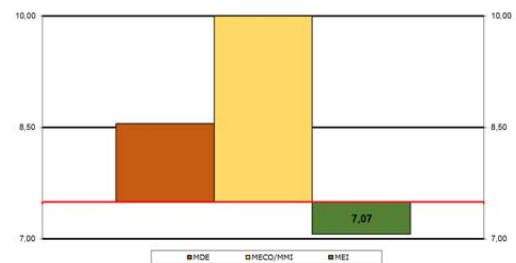
Curs 2012-13



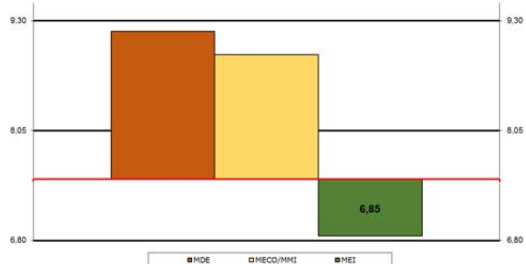
Curs 2013-14



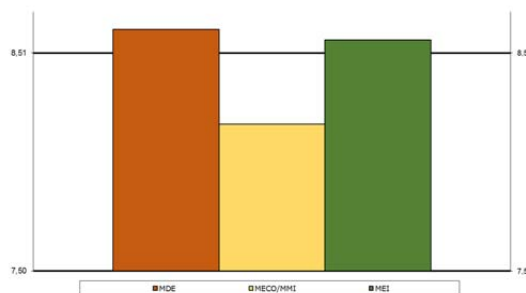
Curs 2014-15



Curs 2015-16

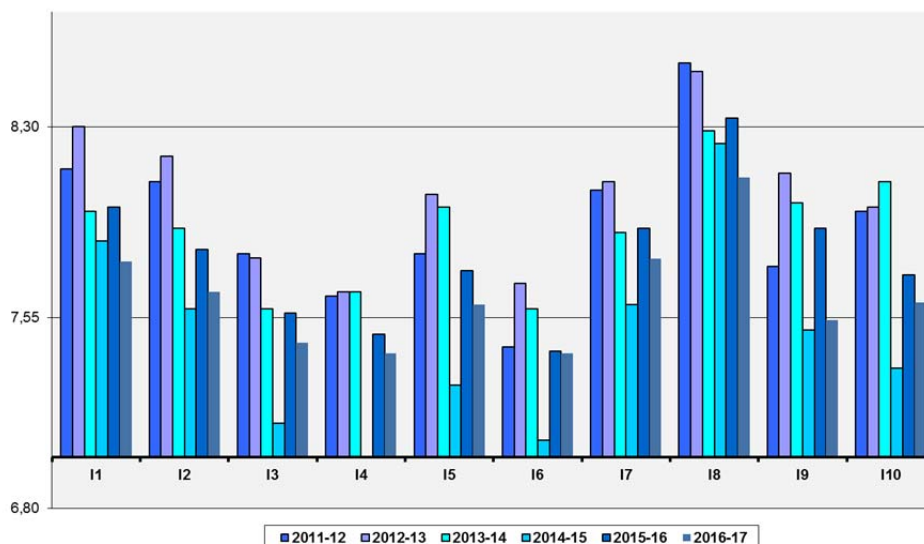


Curs 2016-17

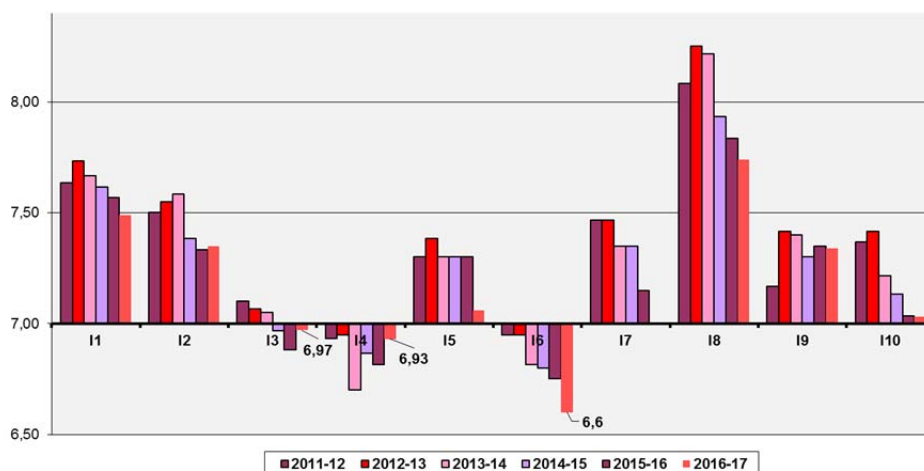


### 3. Evolució anual dels ítems per ensenyament

#### 3.1. Grau de Finances i Comptabilitat

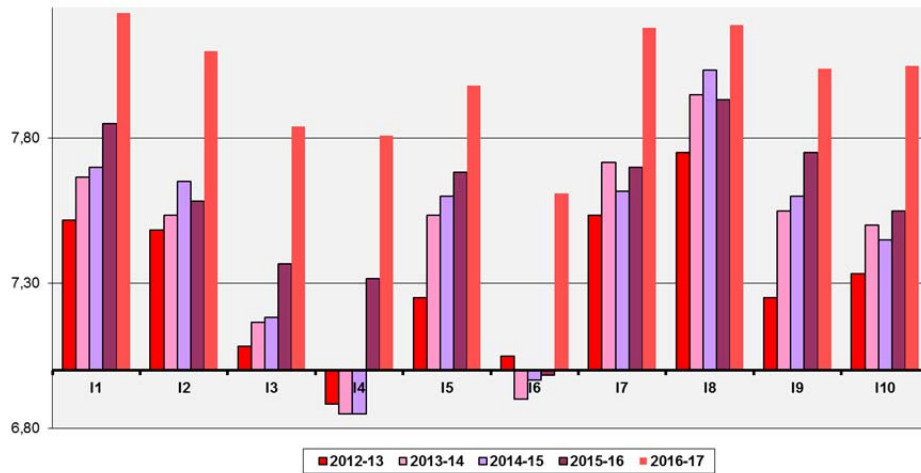


#### 3.2. Grau d'Administració i Direcció d'Empreses – Reus

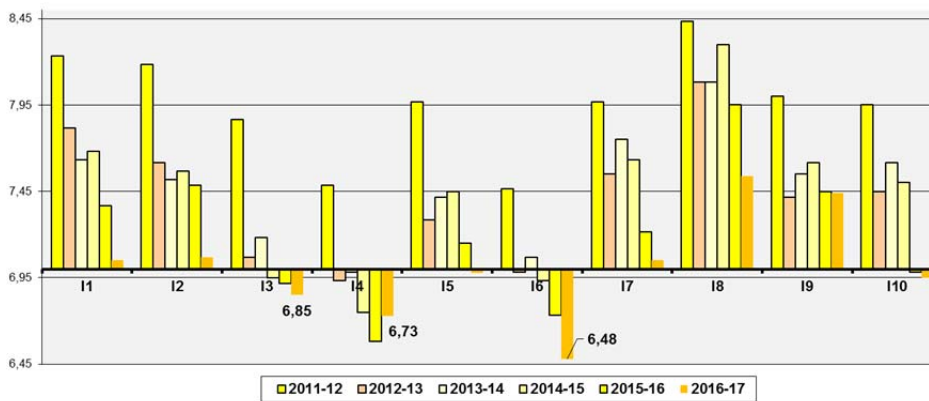




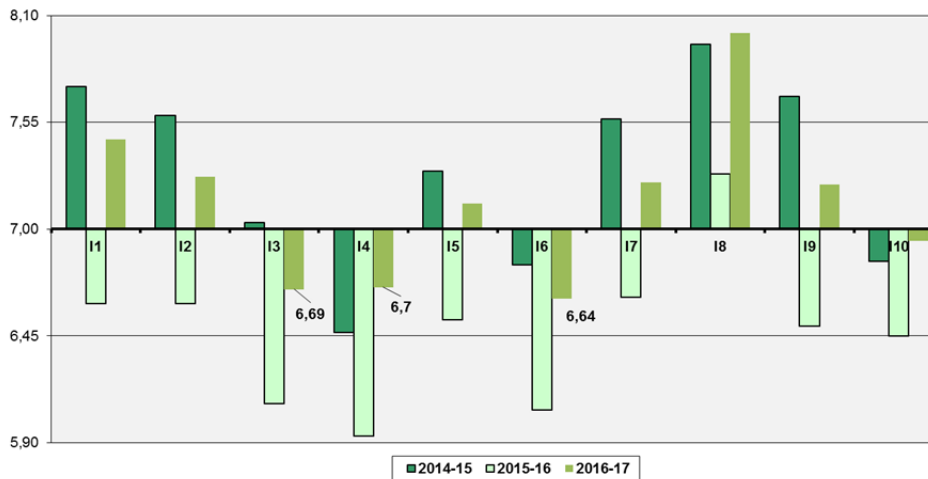
### 3.3. Grau d'Administració i Direcció d'Empreses - Tortosa



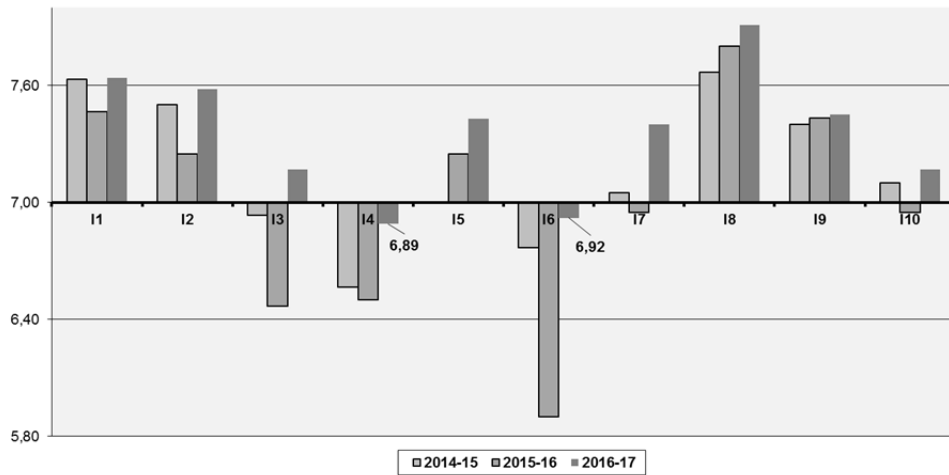
### 3.4. Grau d'Economia



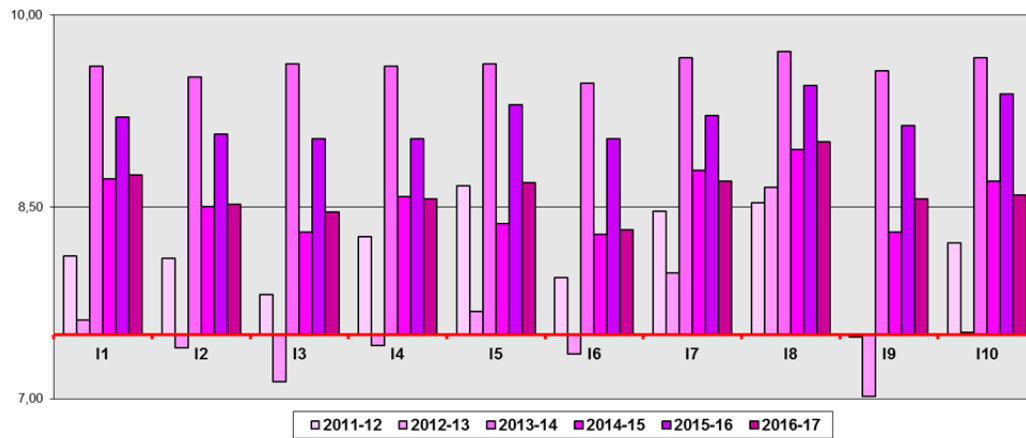
### 3.5. Doble Grau d'Administració i Direcció d'Empreses – Finances i Comptabilitat



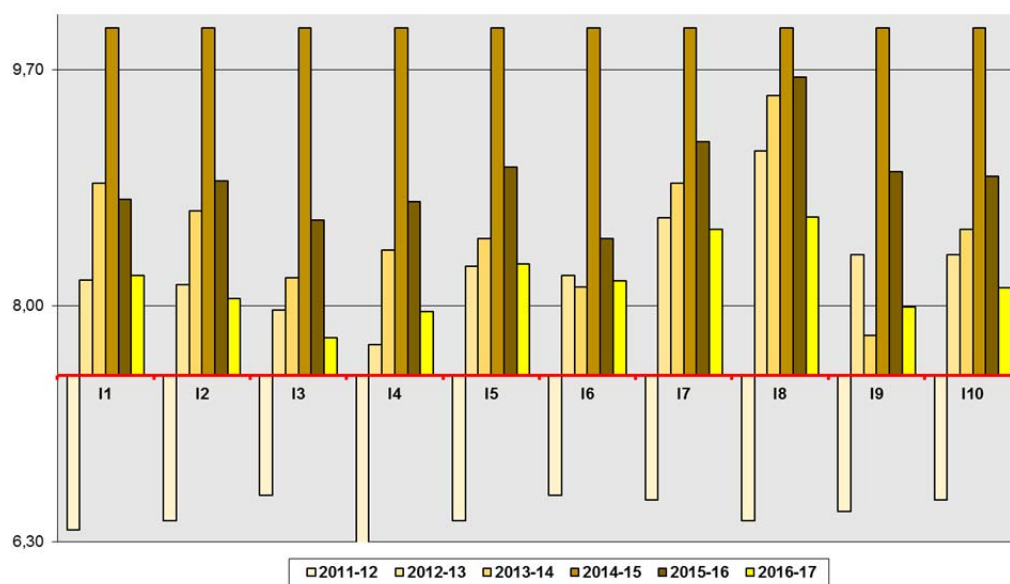
### 3.6. Doble Grau d'Administració i Direcció d'Empreses – Dret



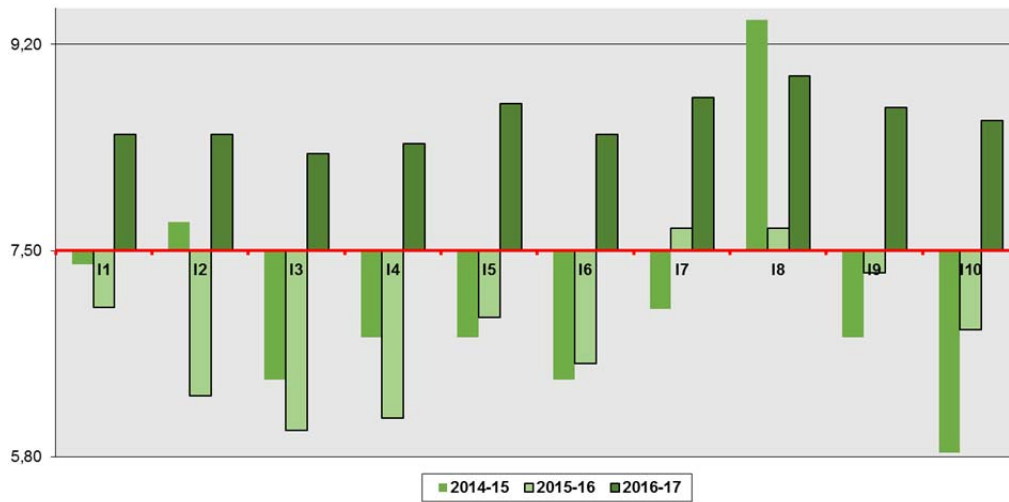
### 3.7. Màster en Direcció d'Empreses



### 3.8. Màster en Economia / Mercats Internacionals



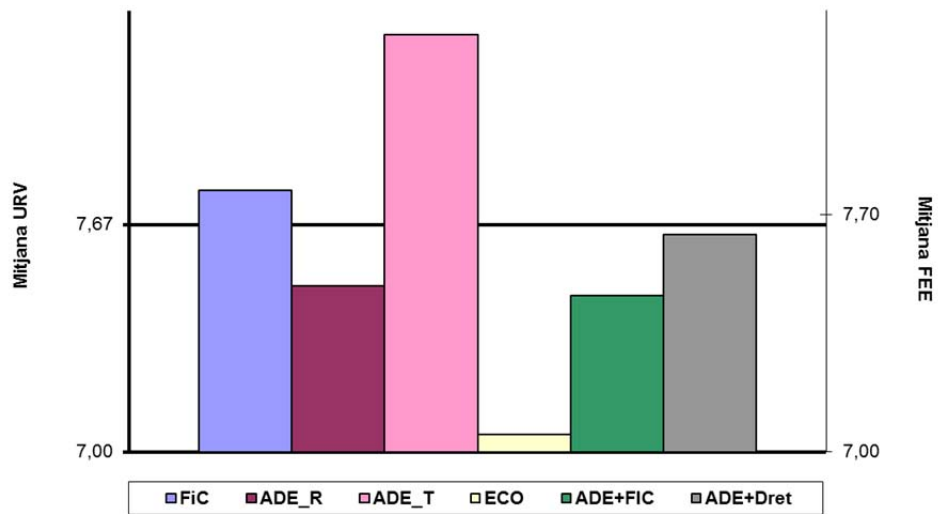
### 3.9. Màster en Emprenedoria i Innovació



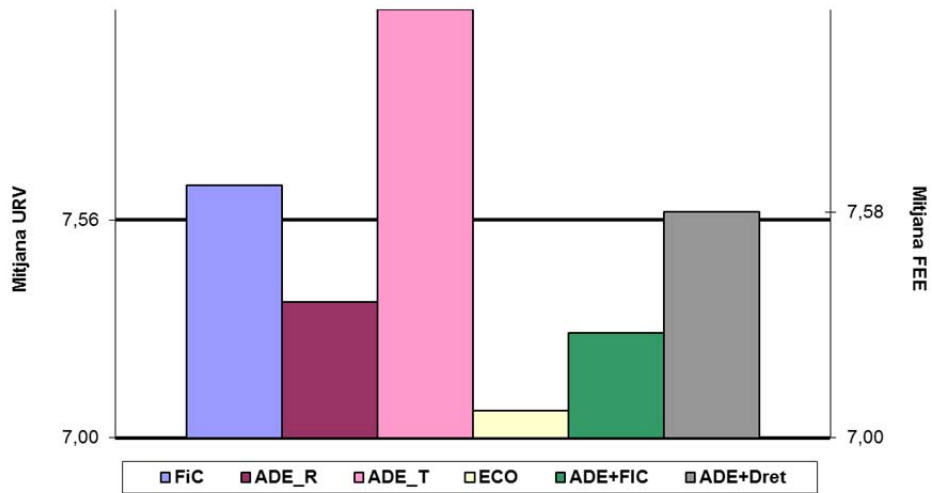
## 4. Comparativa dels ítems dels ensenyaments: 2016-17

### 4.1. Ensenyaments de grau

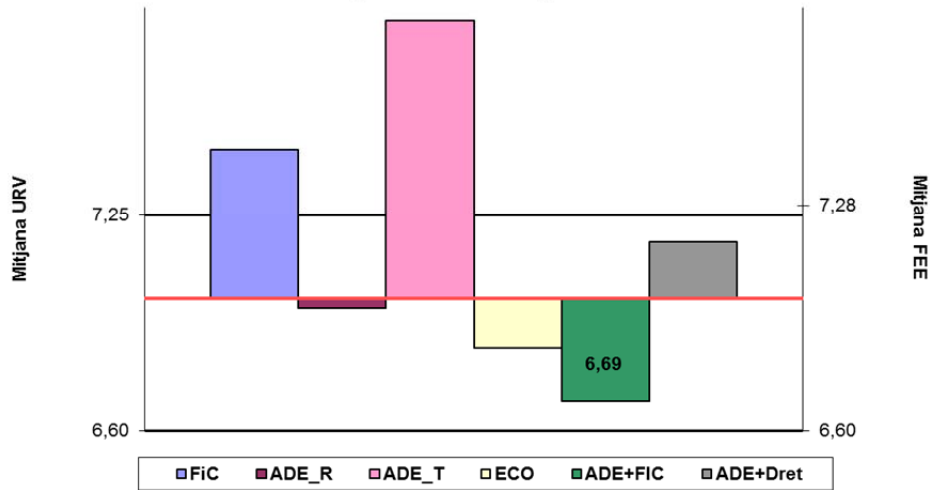
I1: En els plantejaments inicials de l'assignatura, especifica clarament els objectius, el programa i els criteris d'avaluació.



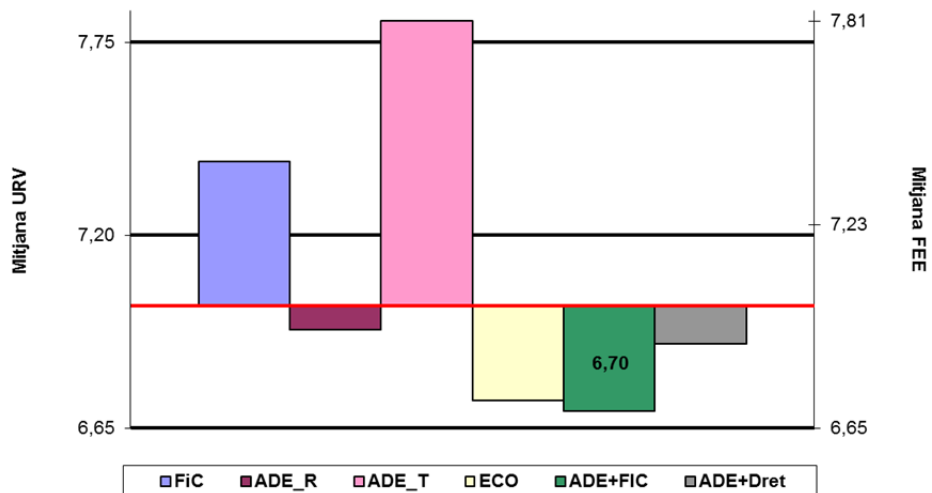
**I2: Les activitats docents s'ajusten als objectius, continguts, sistema d'avaluació i competències que preveia la guia docent.**



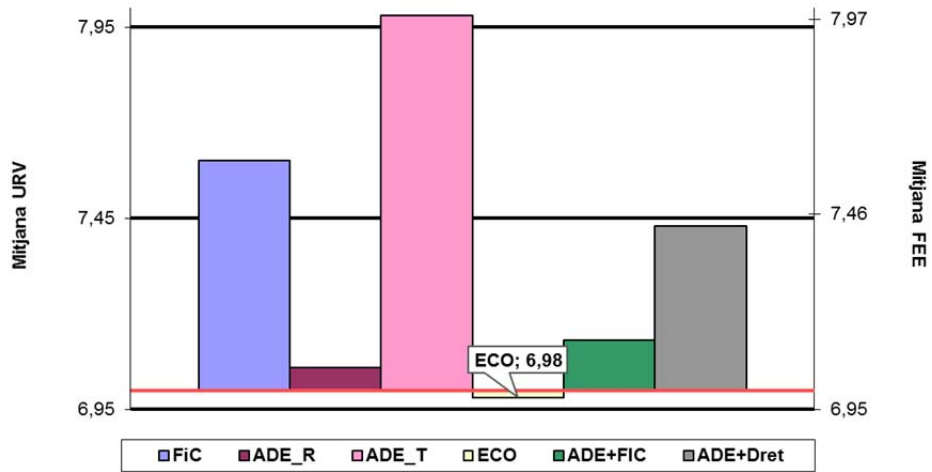
**I3: La metodologia d'ensenyament s'adequa als objectius de l'assignatura.**



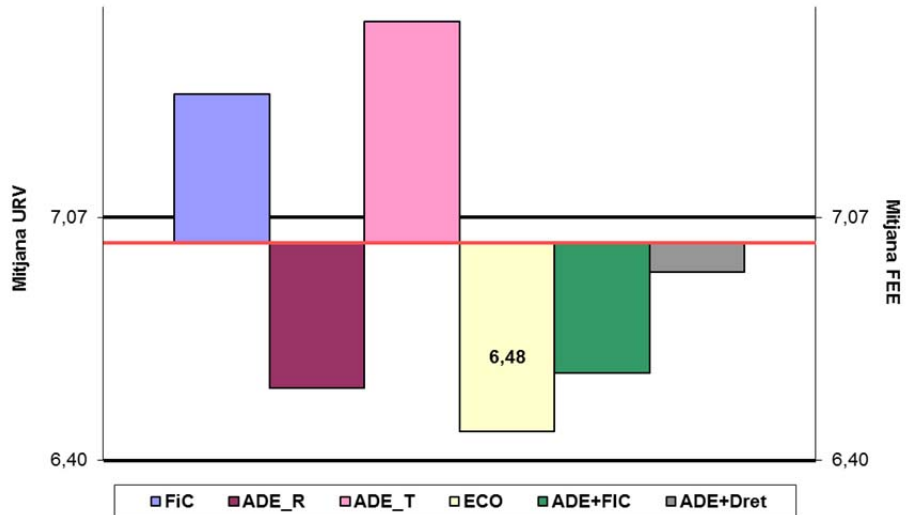
**I4: Explica els continguts amb claredat.**



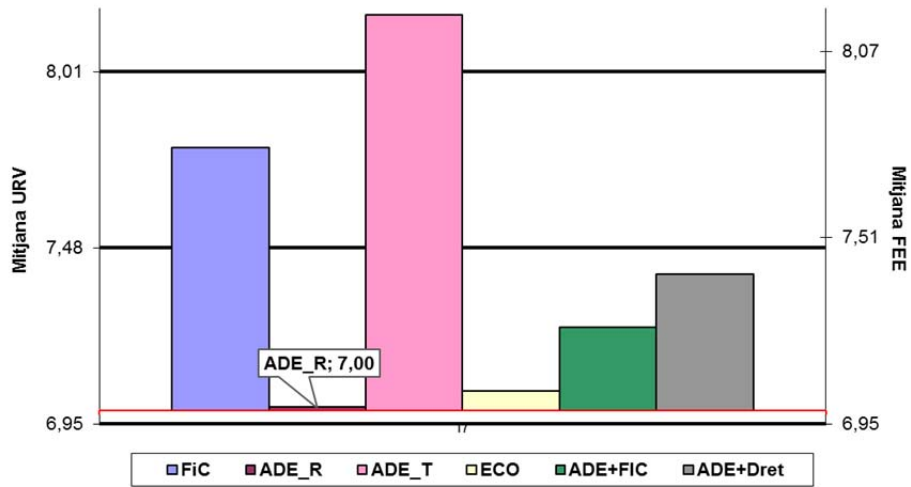
**I5: Resol satisfactòriament els dubtes  
o preguntes que se li plantegen.**



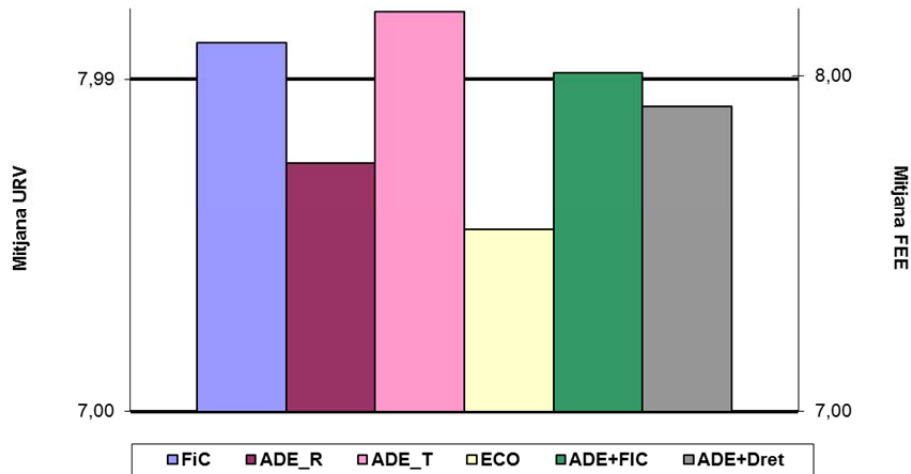
**I6: Es preocupa per estimular l'interès  
de l'alumnat en l'assignatura.**



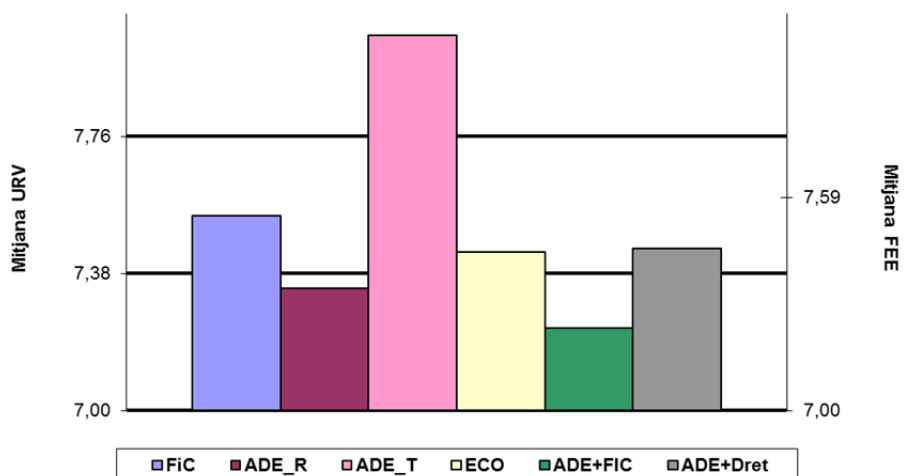
**17: Manté un bon clima de relació personal i comunicació amb els estudiants.**



**18: Compleix amb l'horari de classe i d'atenció personalitzada fora de l'aula.**

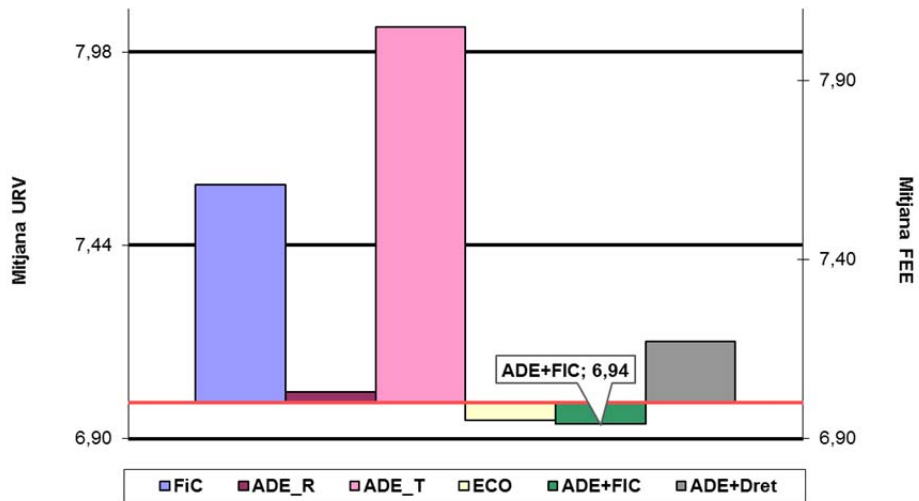


**19: El volum de treball és coherent i proporcionat als crèdits de l'assignatura.**



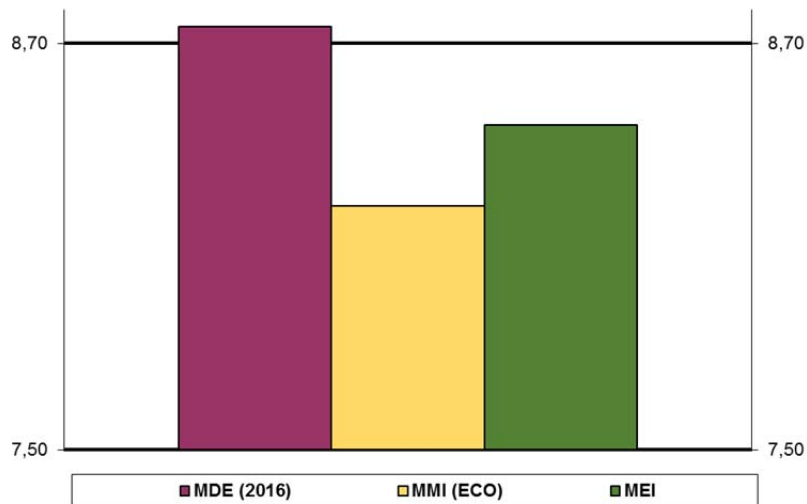


I10: Globalment considero que és un/a bon/a professor/a.

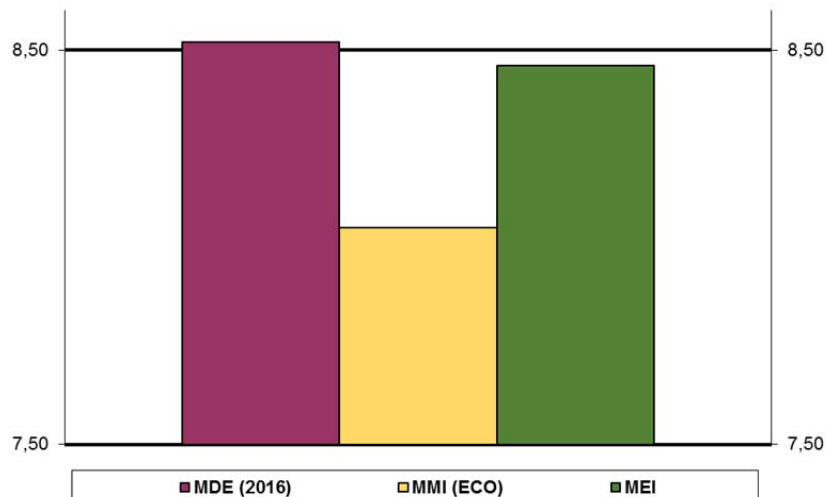


#### 4.2. Ensenyaments de màster

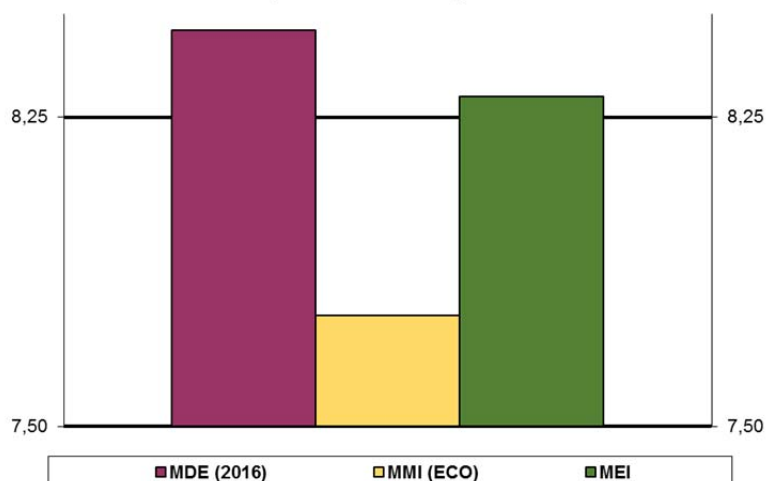
I1: En els plantejaments inicials de l'assignatura, especifica clarament els objectius, el programa i els criteris d'avaluació.



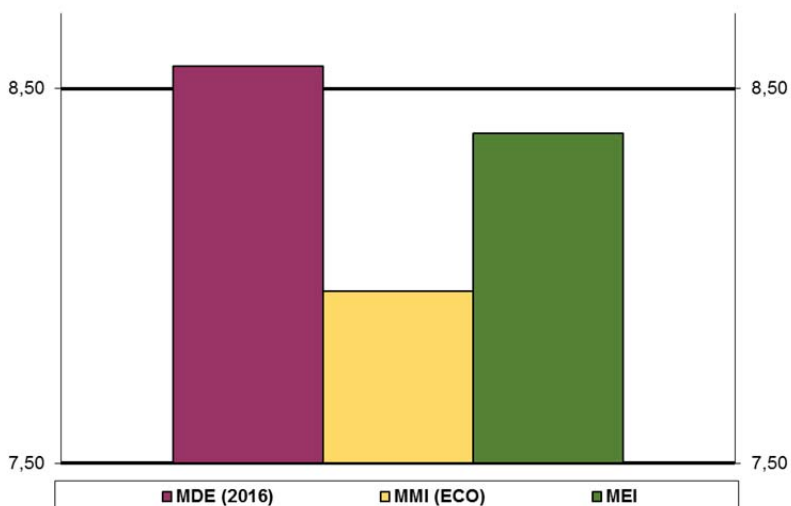
I2: Les activitats docents s'ajusten als objectius, continguts, sistema d'avaluació i competències que preveia la guia docent.



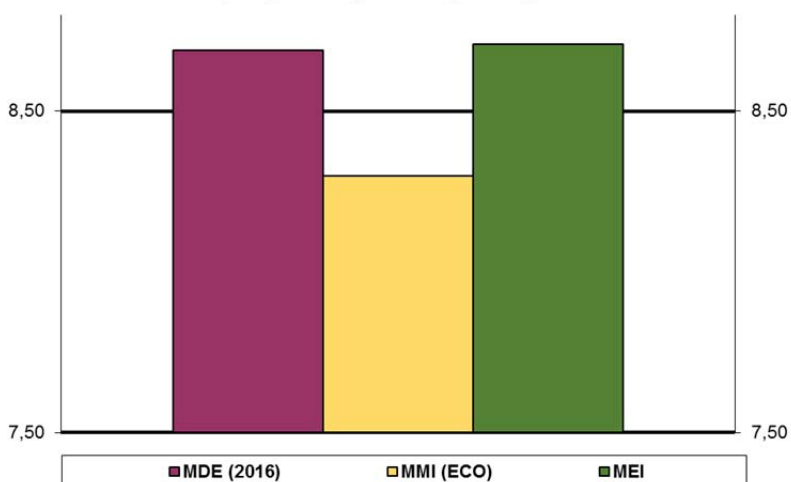
**I3: La metodologia d'ensenyament s'adequa als objectius de l'assignatura.**



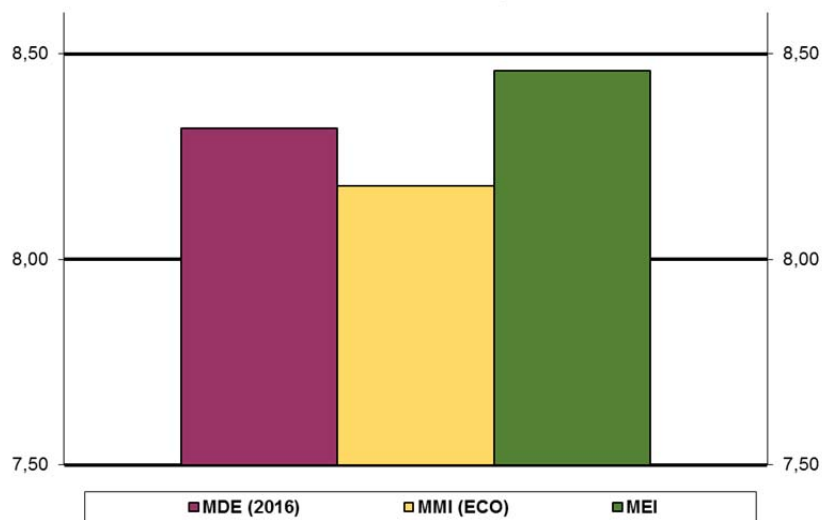
**I4: Explica els continguts amb claredat.**



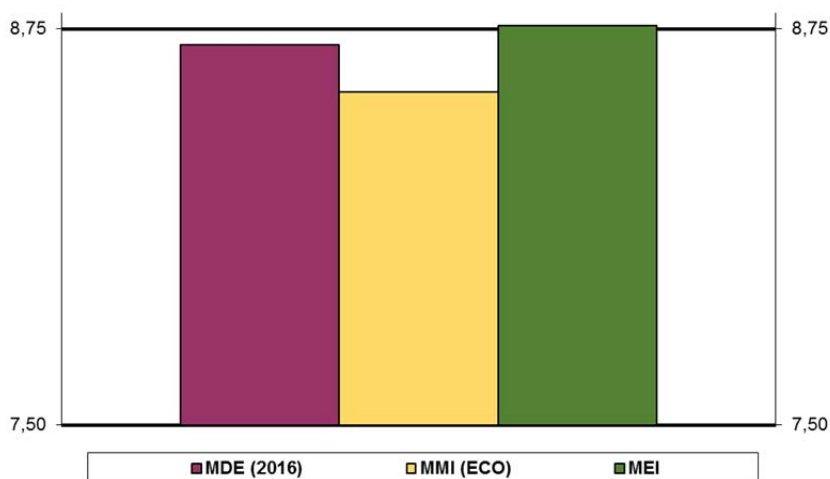
**I5: Resol satisfactòriament els dubtes o preguntes que se li plantegen.**



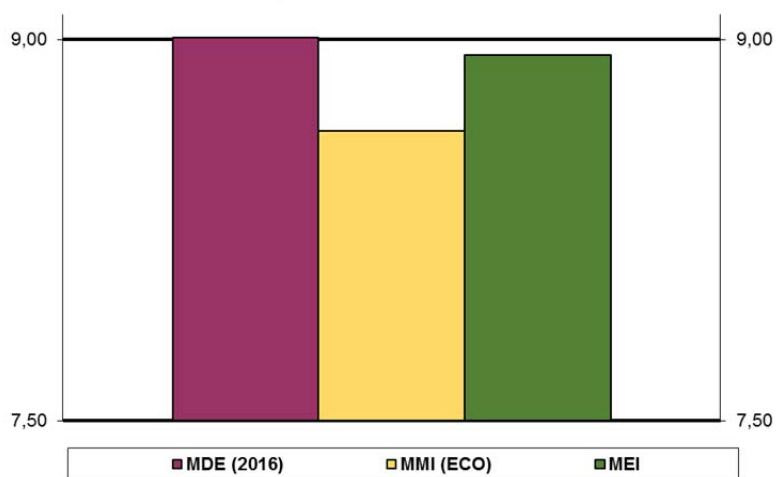
**16: Es preocupa per estimular l'interès  
de l'alumnat en l'assignatura.**



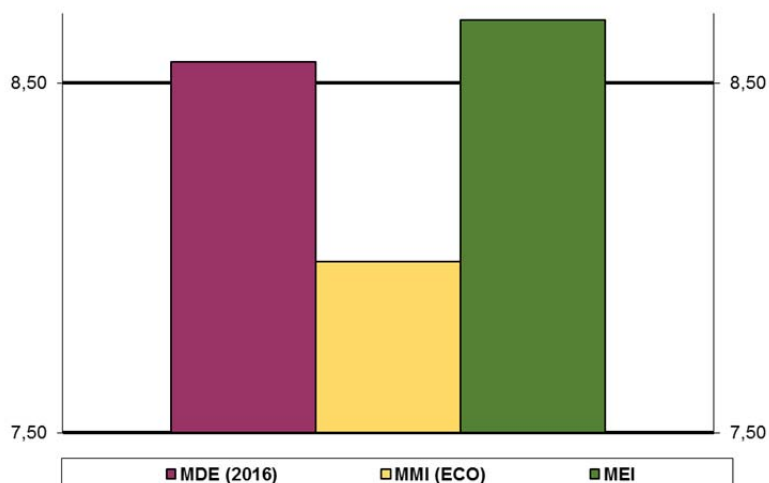
**17: Manté un bon clima de relació personal  
i comunicació amb els estudiants.**



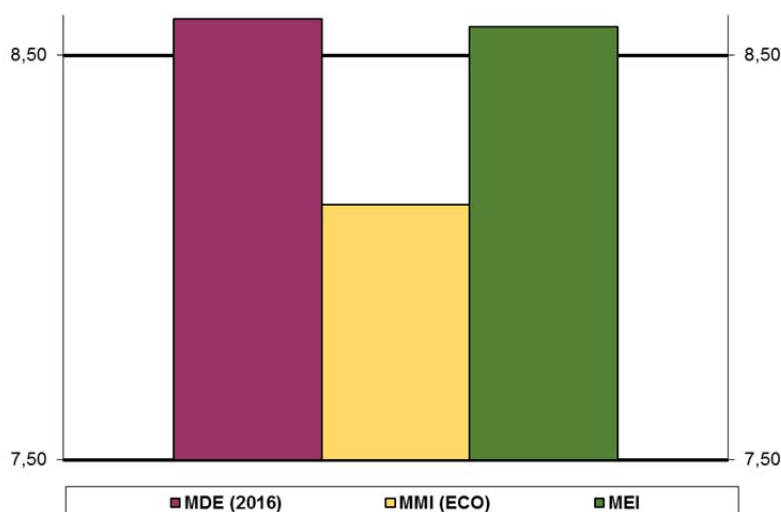
**18: Compleix amb l'horari de classe i  
d'atenció personalitzada fora de l'aula.**



**I9: El volum de treball és coherent i proporcionat als crèdits de l'assignatura.**



**I10: Globalment considero que és un/a bon/a professor/a.**



## 5. Valoracions

La Taula 4 mostra la informació corresponent del quadre de comandament, relacionada amb l'Indicador "Satisfacció dels estudiants amb el PDI" del procés PR-FEE-09 Desenvolupament de l'Ensenyament del Sistema Intern de Garantia de la Qualitat (SIGQ) de la FEE. En ella es recullen els Valors Objectiu i Llíndar actualitzats d'acord amb la Proposta de Millora 1 de l'Informe del curs 2015-16, i d'acord amb el canvi d'escala portat a terme per la Universitat.

**Taula 4. Valors dels indicadors del curs 2016-17. Valors objectiu i llindar**

Ensenyament	Valoració	Valor objectiu	Valor llindar
Grau de Finances i Comptabilitat	7,63	7	6,25
Grau d' Administració i Direcció d'Empreses – Reus	7,15		
Grau d'Administració i Direcció d'Empreses – Tortosa	8,0		
Grau d'Economia	7,01		
Doble grau d'ADE+FIC	7,13		
Doble grau d'ADE+Dret	7,36		
Màster en Direcció d'Empreses	8,62	7,5	6,75
Màster en Mercats Internacionals	8,18		
Màster en Emprenedoria i Innovació	8,57		
<b>FEE</b>	<b>7,62</b>	<b>7</b>	<b>6,25</b>

Font: Sínia.

Data d'extracció de les dades: Novembre 2017.

Les valoracions mitjanes de tots els ensenyaments se situen per sobre dels valors objectius respectius, millorant notablement els resultats dels dobles graus, ADE+FIC i ADE+Dret, i del MEI. També destaca la millora en la valoració de l'ensenyament d'ADE-Tortosa. D'aquesta manera, amb un curs d'antelació, s'assoleix la segona línia de millora de l'informe anterior. En aquest sentit, cal felicitar els docents dels departaments de Gestió d'Empreses i d'Economia, principals implicats en la docència del centre, per tal d'aconseguir els objectius establerts.

Respecte el curs anterior, la mitjana ha disminuït lleugerament en els graus de FIC, d'ADE-Reus i d'ECO, i en els màsters MDE i MMI.

En conseqüència, la mitjana de la FEE (7,62) augmenta de manera que se situa per sobre de la mitjana de la URV (7,51), que s'ha mantingut sense variacions significatives els últims cursos.

La Taula 5 mostra la valoració mitjana de cada ítem, ordenada de major a menor. Aquesta ordenació coincideix amb la del curs anterior.

**Taula 5. Valoració mitjana de cada ítem. Curs 2016-17**

Ítem	Pregunta	Mitjana FEE	Mitjana URV
I8	Compleix amb l'horari de classe i d'atenció personalitzada fora de l'aula.	8	7,99
I1	En els plantejaments inicials de l'assignatura, especifica clarament els objectius, el programa i els criteris d'avaluació.	7,70	7,67
I9	El volum de treball és coherent i proporcionat als crèdits de l'assignatura.	7,59	7,38
I2	Les activitats docents s'ajusten als objectius, continguts, sistema d'avaluació i competències que preveia la guia docent.	7,58	7,56
I7	Manté un bon clima de relació personal i comunicació amb els estudiants.	7,51	7,48
I5	Resol satisfactòriament els dubtes o preguntes que se li plantegen.	7,46	7,45
I10	Globalment considero que és un/a bon/a professor/a.	7,40	7,44
I3	La metodologia d'ensenyament s'adequa als objectius de l'assignatura.	7,28	7,25
I4	Explica els continguts amb claredat.	7,23	7,20
I6	Es preocupa per estimular l'interès de l'alumnat en l'assignatura.	7,07	7,07
	<b>Mitjana global</b>	<b>7,62</b>	<b>7,51</b>

Font: Sínia.

Data d'extracció de les dades: Novembre 2017.

Tots els ítems estan valorats per sobre del valor objectiu i, excepte en el cas de l'ítem I10, estan per sobre de la mitjana de la URV.

En el cas concret dels graus d'ADE, d'ECO i dels dobles graus, els ítems I3, I4 i I6, es troben per sota del valor objectiu, però en cap cas se situen per sota del valor llindar. En el cas dels màsters, la valoració de tots els ítems se situen per sobre del valor objectiu.

## 6. Propostes de millora

### 6.1. Seguiment de les propostes de millora del curs anterior

Taula 6. Seguiment de les propostes de millora del curs anterior

1	2	3	4	5	6	7	8	9	10
Objectiu de qualitat	Ensenyaments implicats	Propostes de millora	Accions a portar a terme	Indicador de seguiment	Valor objectiu de l'indicador	Termini	Responsable	% Acompliment	Justificació del % d'acompliment
Proporcionar una formació dirigida cap a l'excel·lència tant a nivell nacional com internacional, garantint una oferta acadèmica d'acord a les necessitats i expectatives dels nostres estudiants, així com de la societat i el territori.	FEE	Actualitzar el quadre de comandament	Ponderar els valors lliandar i objectiu de l'indicador sobre la satisfacció dels estudiants amb el PDI d'acord amb la nova escala de les enquestes de la URV	Valors lliandar i objectiu de l'indicador sobre la satisfacció dels estudiants amb el PDI actualitzats.	Sí / No	2016-17	Equip deganal	100%	Actualització realitzada
	ADE-Reus Economia ADE+FIC ADE+Dret MEI	Assolir els valors objectius de la satisfacció dels estudiants amb el PDI en els ensenyaments que no estan assolits.	Supervisar el professorat que imparteix docència i realitzar actuacions en front d'aquells amb pitjors mitjanes.	Satisfacció dels estudiants amb el PDI  (Procés PR-FEE-009 Desenvolupament de l'ensenyament).	7  7,5	2017-18	Equip deganal	100%	Curs 2016-17 ADE-Reus 7,15 Economia 7,01 ADE+FIC 7,13 ADE+Dret 7,36 MEI 8,57

## 6.2. Propostes de millora en curs

Taula 7. Propostes de millora en curs

1	2	3	4	5	6	7	8	9	10
Objectiu de qualitat	Ensenyaments implicats	Propostes de millora	Accions a portar a terme	Indicador de seguiment	Valor objectiu de l'indicador	Termini	Responsable	És una qüestió a adreçar a la URV?	Implica modificació de la memòria?
Proporcionar una formació dirigida cap a l'excel·lència tant a nivell nacional com internacional, garantint una oferta acadèmica d'acord a les necessitats i expectatives dels nostres estudiants, així com de la societat i el territori.	ADE-Reus Economia ADE+FIC ADE+Dret MEI	Assolir els valors objectius de la satisfacció dels estudiants amb el PDI en els ensenyaments que no estan assolits.	Supervisar el professorat que imparteix docència i realitzar actuacions en front d'aquells amb pitjors mitjanes.	Satisfacció dels estudiants amb el PDI  (Procés PR-FEE-009 Desenvolupament de l'ensenyament).	7 7,5	2017-18	Equip deganal	No	No





### **6.3. Noves propostes de millora**

No hi ha noves propostes de millora.