

**INFORME DE LES ENQUESTES D'AVALUACIÓ DE
L'ACTIVITAT DOCENT
CURS 2014-15**

Facultat d'Economia i Empresa

Setembre de 2015



UNIVERSITAT ROVIRA I VIRGILI

Continguts

| | |
|--|-----------|
| INTRODUCCIÓ | 3 |
| COMPARATIVA ANUAL DELS ENSENYAMENTS | 5 |
| EVOLUCIÓ ANUAL DELS ÍTEMS PER ENSENYAMENT | 6 |
| GRAU DE FINANCES I COMPTABILITAT | 6 |
| GRAU D'ADMINISTRACIÓ I DIRECCIÓ D'EMPRESES - REUS | 6 |
| GRAU D'ADMINISTRACIÓ I DIRECCIÓ D'EMPRESES - TORTOSA | 7 |
| GRAU D'ECONOMIA | 7 |
| DOBLE GRAU D'ADMINISTRACIÓ I DIRECCIÓ D'EMPRESES – FINANCES I COMPTABILITAT | 8 |
| DOBLE GRAU D'ADMINISTRACIÓ I DIRECCIÓ D'EMPRESES – DRET | 8 |
| COMPARATIVA DELS ÍTEMS DELS ENSENYAMENTS: 2014-15 | 9 |
| CONCLUSIONS | 12 |

Introducció

Aquest informe té per objectiu resumir les dades de l'enquesta d'opinió dels estudiants sobre l'activitat docent del professorat de la Facultat d'Economia i Empresa (FEE) corresponent al curs acadèmic 2014-15.

Per a cada assignatura matriculada, l'enquesta es realitza de forma virtual (els estudiants accedeixen des de l'entorn Moodle), i consta dels 10 ítems següents, valorats en una escala de Likert d'1 a 7.

| Ítem | Pregunta |
|------|---|
| I1 | En els plantejaments inicials de l'assignatura, especifica clarament els objectius, el programa i els criteris d'avaluació. |
| I2 | Les activitats docents s'ajusten als objectius, continguts, sistema d'avaluació i competències que preveia la guia docent. |
| I3 | La metodologia d'ensenyament s'adequa als objectius de l'assignatura. |
| I4 | Explica els continguts amb claredat. |
| I5 | Resol satisfactòriament els dubtes o preguntes que se li plantegen. |
| I6 | Es preocupa per estimular l'interès de l'alumnat en l'assignatura. |
| I7 | Manté un bon clima de relació personal i comunicació amb els estudiants. |
| I8 | Compleix amb l'horari de classe i d'atenció personalitzada fora de l'aula. |
| I9 | El volum de treball és coherent i proporcionat als crèdits de l'assignatura. |
| I10 | Globalment considero que és un/a bon/a professor/a. |

L'evolució del nombre d'enquestes recollides dels últims tres cursos es mostra a la taula 1.

Taula 1. Evolució del nombre d'enquestes recollides

| Ensenyament | 2012-13 | 2013-14 | 2014-15 | |
|---|--------------|--------------|--------------|-----------------|
| | | | Enquestes | Variació |
| Finances i Comptabilitat | 421 | 337 | 363 | +26 (8%) |
| Administració i Direcció d'Empreses – Reus | 806 | 518 | 528 | +10 (2%) |
| Administració i Direcció d'Empreses – Tortosa | 412 | 248 | 180 | -68 (-27%) |
| Economia | 332 | 206 | 181 | -25 (-12%) |
| ADE+FIC | - | - | 64 | - |
| ADE+Dret | - | - | 92 | - |
| Màsters | 81 | 94 | 71 | -23 (-24%) |
| Total FEE | 2.052 | 1.403 | 1.479 | +76 (5%) |

En el cas de l'ensenyament d'ADE+Dret s'inclouen també les enquestes de les assignatures corresponents al grau de Dret, cursades a la Facultat de Ciències Jurídiques.

A la taula 2 es presenta el nombre d'estudiants i les enquestes recollides en cada ensenyament en el curs 2014-15, dades que mostren que els ensenyaments d'ADE+FIC, ADE+Dret i els màsters estan sobrerrepresentats en els resultats globals mentre que en el cas de l'ensenyament d'ADE-Reus es produeix la situació contrària. No obstant això, els efectes en la qualificació global de la FEE es compensen i el resultat és el mateix que s'obtindria si consideréssim la representativitat real de cada ensenyament a la Facultat.

Taula 2. Estudiants matriculats i enquestes recollides. Curs 2014-15.

| Ensenyament | Estudiants | | Enquestes | |
|---|--------------|-------------|--------------|-------------|
| | Núm. | % | Núm. | % |
| Finances i Comptabilitat | 326 | 23,6% | 363 | 24,5% |
| Administració i Direcció d'Empreses – Reus | 613 | 44,5% | 528 | 35,7% |
| Administració i Direcció d'Empreses – Tortosa | 202 | 14,6% | 180 | 12,2% |
| Economia | 167 | 12,1% | 181 | 12,2% |
| ADE+FIC | 15 | 1,1% | 64 | 4,3% |
| ADE+Dret | 23 | 1,7% | 92 | 6,2% |
| Màsters | 33 | 2,4% | 71 | 4,8% |
| Total FEE | 1.379 | 100% | 1.479 | 100% |

La mitjana d'assignatures matriculades per estudiant en els graus és aproximadament de 9, i als dobles graus i màsters, de 12. Tenint en compte aquestes dades i que algunes assignatures són impartides per més d'un docent, la qual cosa comporta que l'estudiant pot realitzar més d'una enquesta per assignatura matriculada, el percentatge d'enquestes recollides se situa en un valor clarament inferior al 12%. Cal destacar, a més, que es desconeix el nombre d'estudiants que han respost les enquestes, de la mateixa manera que es desconeixen quantes assignatures i professors han estat valorats amb aquestes enquestes.

Les valoracions mitjanes obtingudes per totes les titulacions són molt elevades i semblants a les dels cursos anteriors, la qual cosa mostra una alta satisfacció dels estudiants sobre l'activitat docent. Excepte en el grau ADE-Tortosa, es percep un lleuger descens en les valoracions respecte el curs 2013-14. Les valoracions més altes es registren en els graus de ADE-Tortosa i FIC.

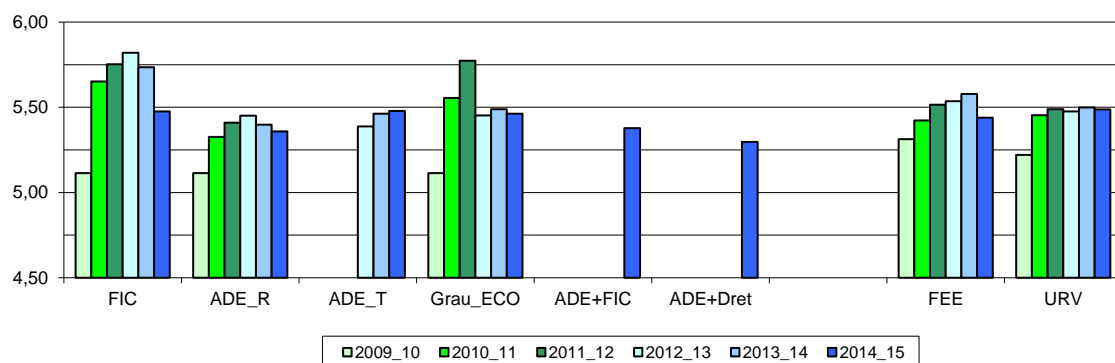
Taula 3. Evolució de les valoracions mitjanes.

| Titulació | 2012-13 | 2013-14 | 2014-15 |
|---|---------|---------|---------|
| Finances i Comptabilitat | 5,82 | 5,74 | 5,48 |
| Administració i Direcció d'Empreses – Reus | 5,45 | 5,40 | 5,36 |
| Administració i Direcció d'Empreses – Tortosa | 5,39 | 5,46 | 5,48 |
| Economia | 5,45 | 5,49 | 5,46 |
| ADE+FIC | - | - | 5,38 |
| ADE+Dret | - | - | 5,30 |
| Màsters | 5,58 | 6,5 | 6 |
| FEE | 5,54 | 5,58 | 5,44 |
| URV | 5,48 | 5,50 | 5,49 |

La mitjana del centre inclou els ensenyaments de graus, dobles graus (a partir del curs 2014-15), de màsters i, fins al curs 2012-13, els ensenyaments de 1r i 1r i 2n cicle.

Les dades desagregades per campus del Grau en Administració i Direcció d'Empreses van estar disponibles a partir del curs 2012-13.

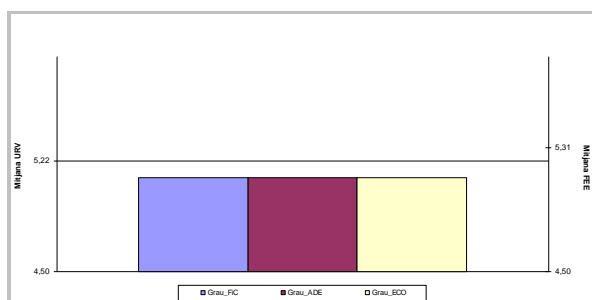
Evolució de la mitjana anual per ensenyament



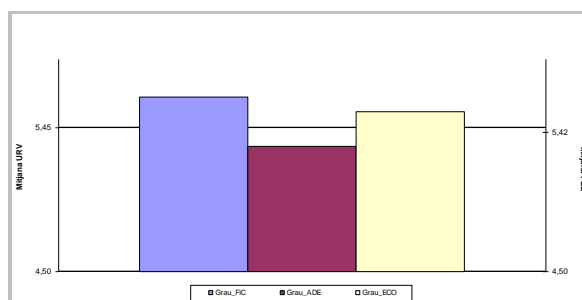
Comparativa anual dels ensenyaments

Aquesta comparativa fa referència als ensenyaments de grau que es van implantar el curs 2009-10, amb un primer curs comú als tres ensenyaments.

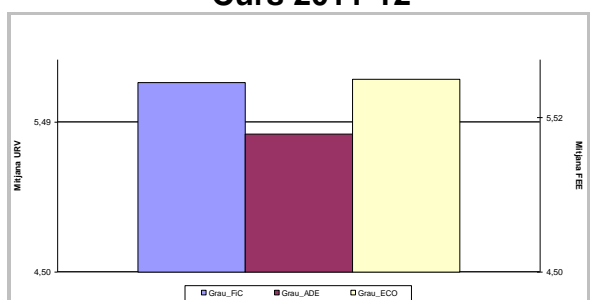
Curs 2009-10



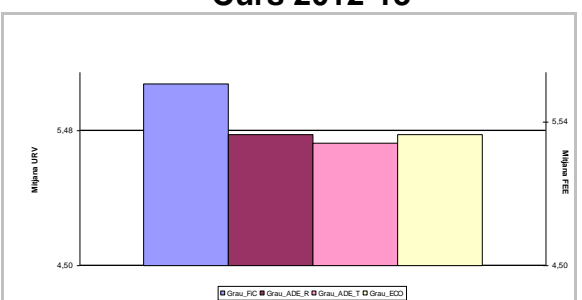
Curs 2010-11



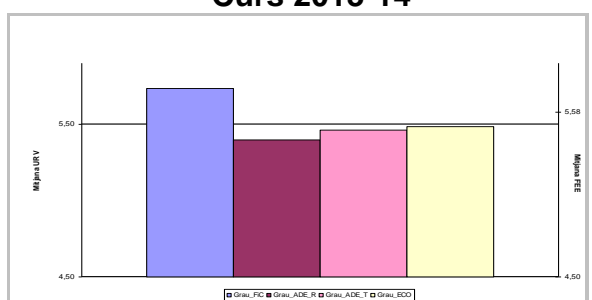
Curs 2011-12



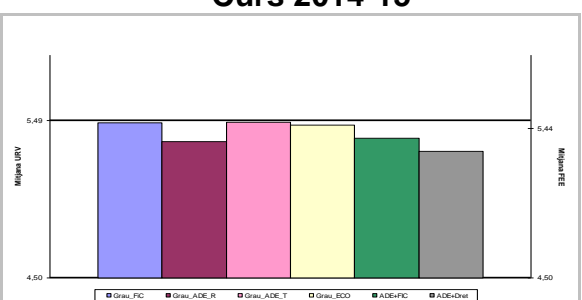
Curs 2012-13



Curs 2013-14

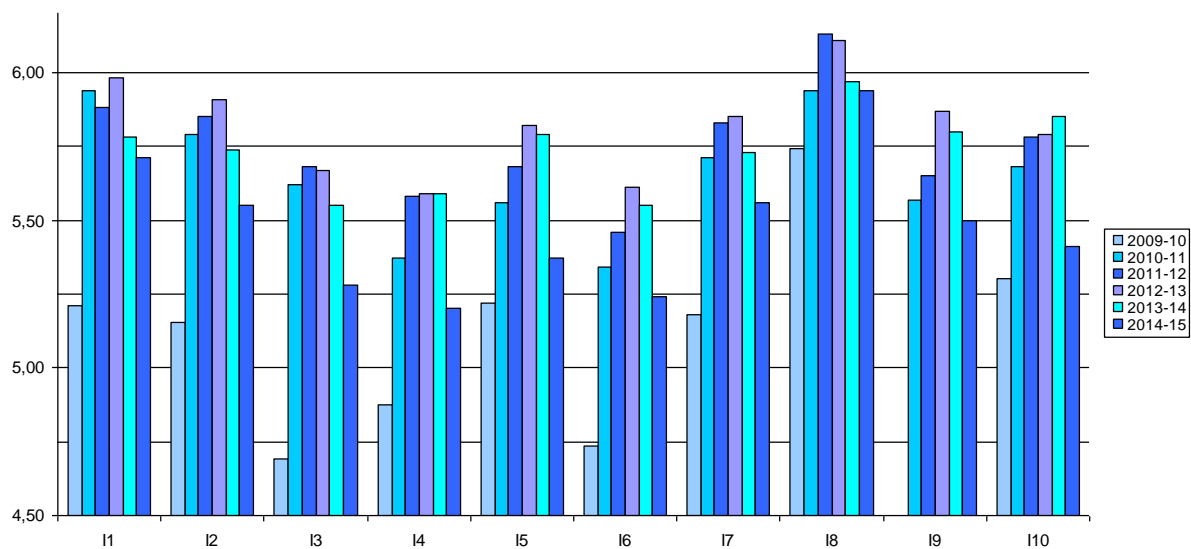


Curs 2014-15

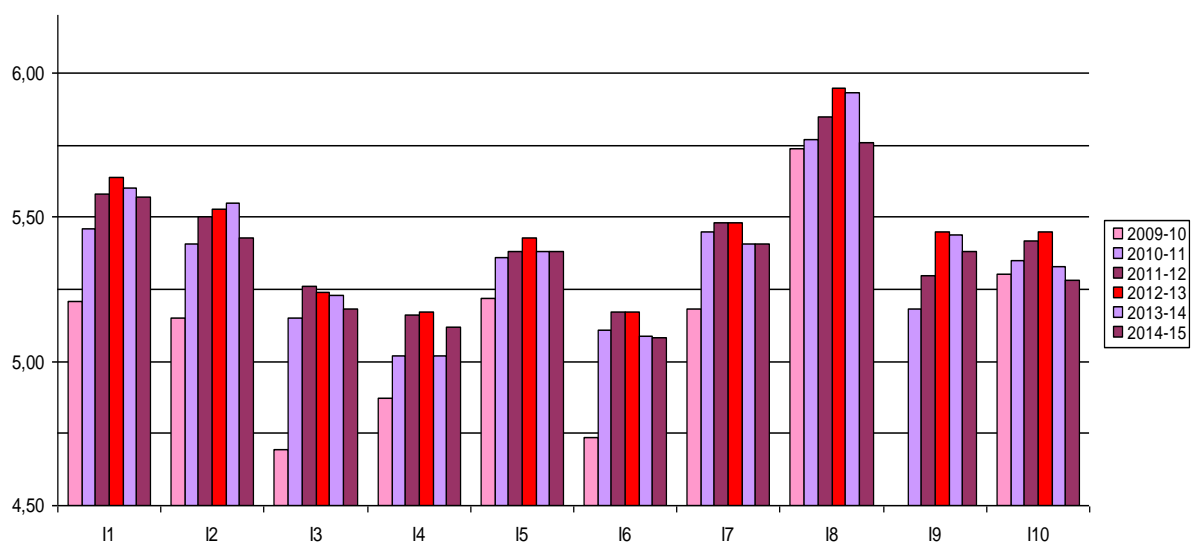


Evolució anual dels ítems per ensenyament

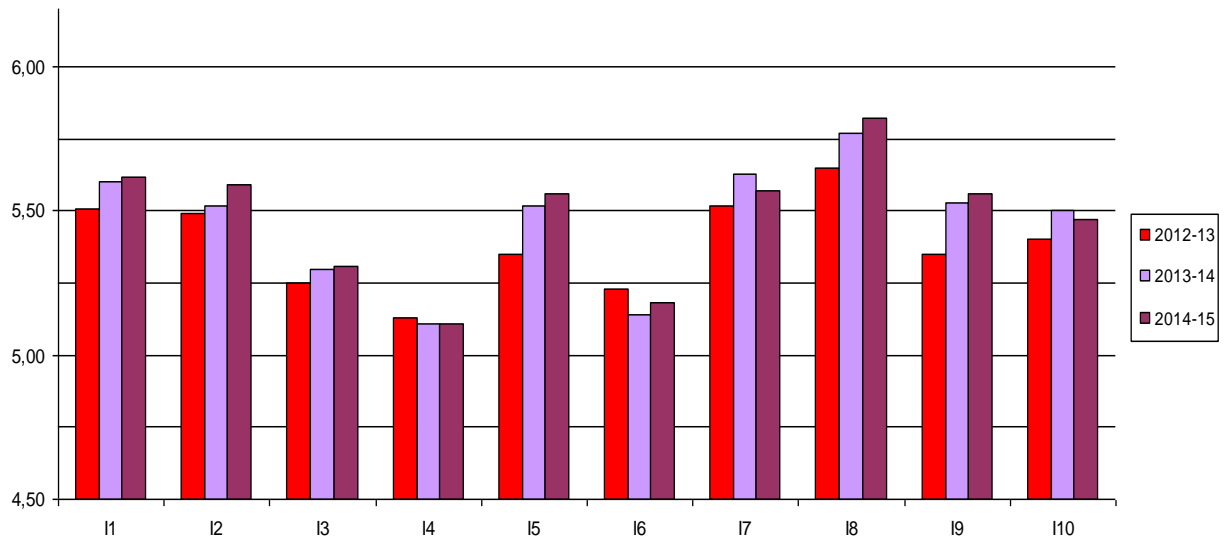
Grau de Finances i Comptabilitat



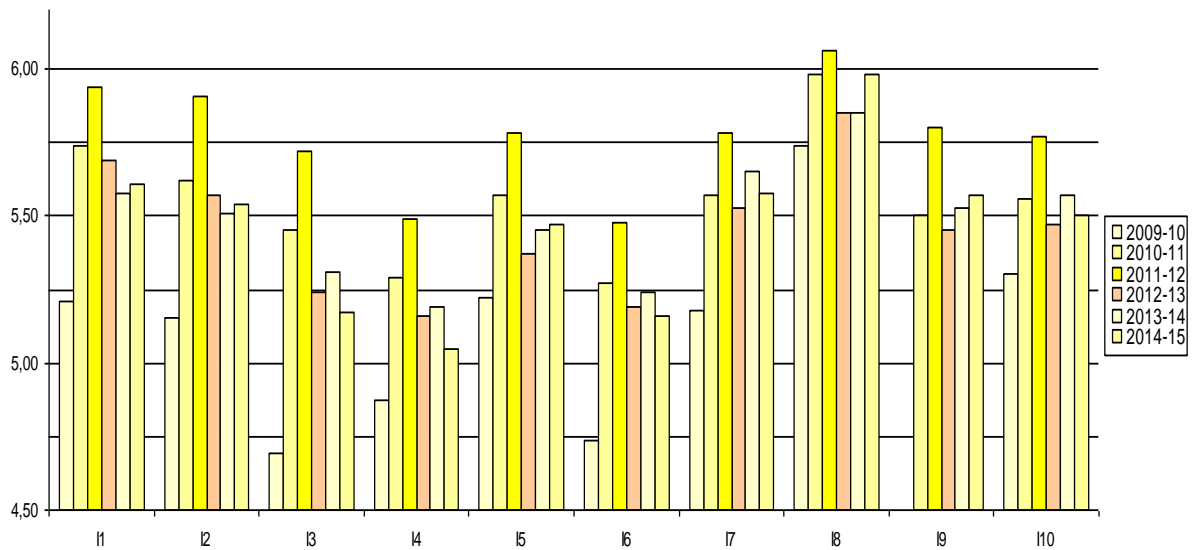
Grau d'Administració i Direcció d'Empreses - Reus



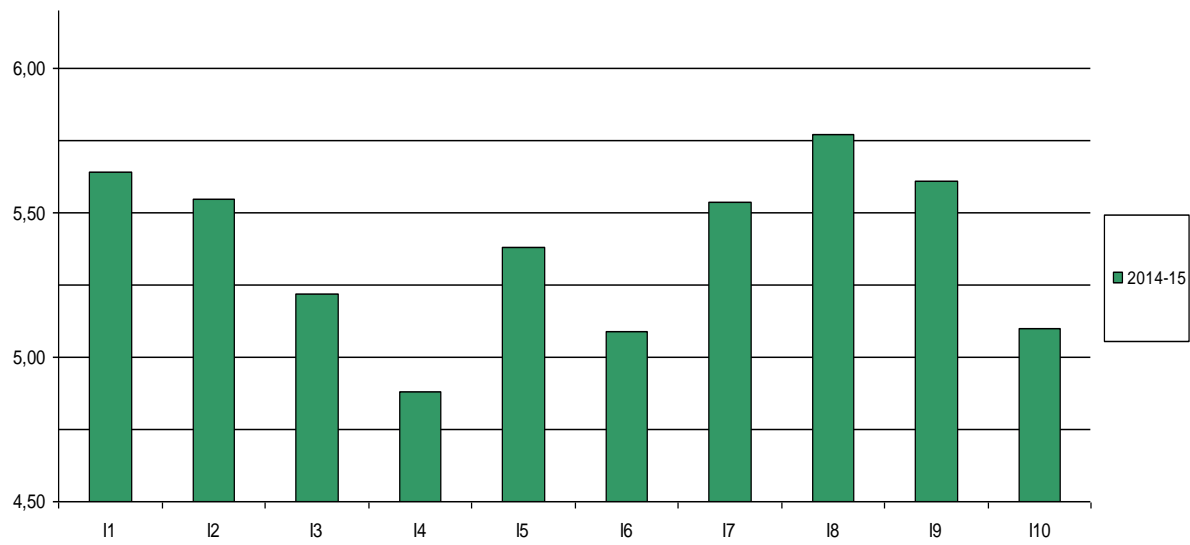
Grau d'Administració i Direcció d'Empreses - Tortosa



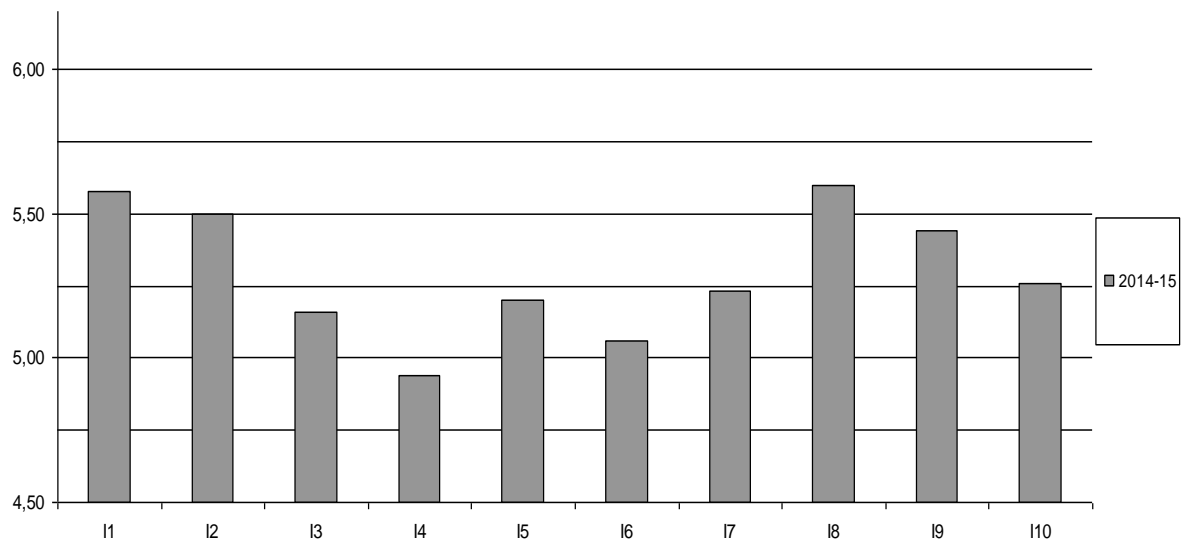
Grau d'Economia



Doble Grau d'Administració i Direcció d'Empreses – Finances i Comptabilitat

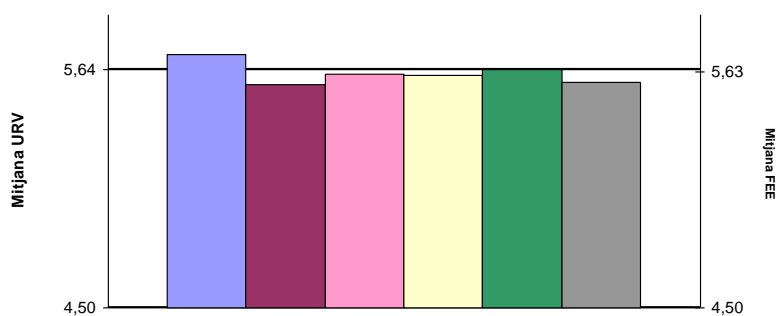


Doble Grau d'Administració i Direcció d'Empreses – Dret

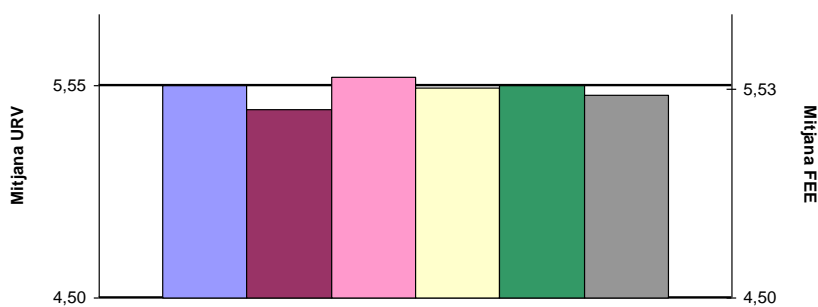


Comparativa dels ítems dels ensenyaments: 2014-15

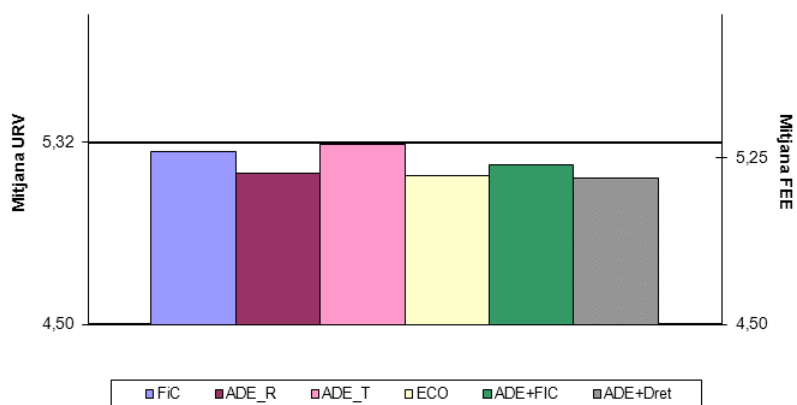
I1: En els plantejaments inicials de l'assignatura, especifica clarament els objectius, el programa i els criteris d'avaluació.



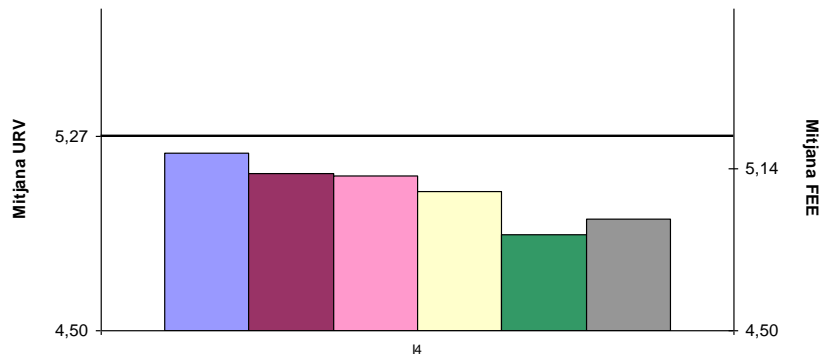
I2: Les activitats docents s'ajusten als objectius, continguts, sistema d'avaluació i competències que preveia la guia docent.



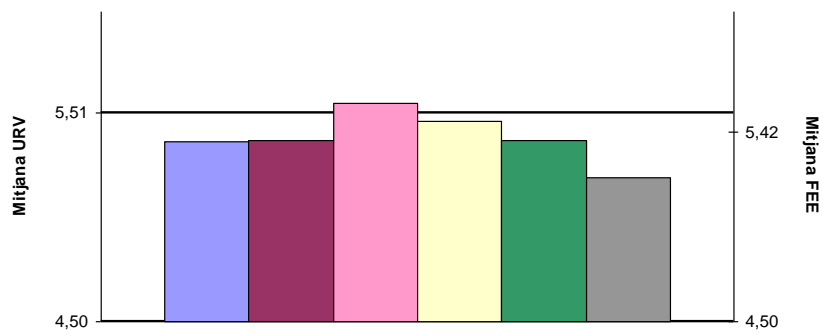
I3: La metodologia d'ensenyament s'adequa als objectius de l'assignatura.



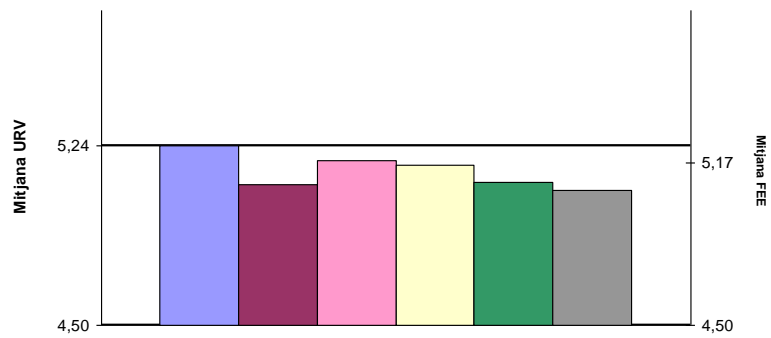
I4: Explica els continguts amb claredat.



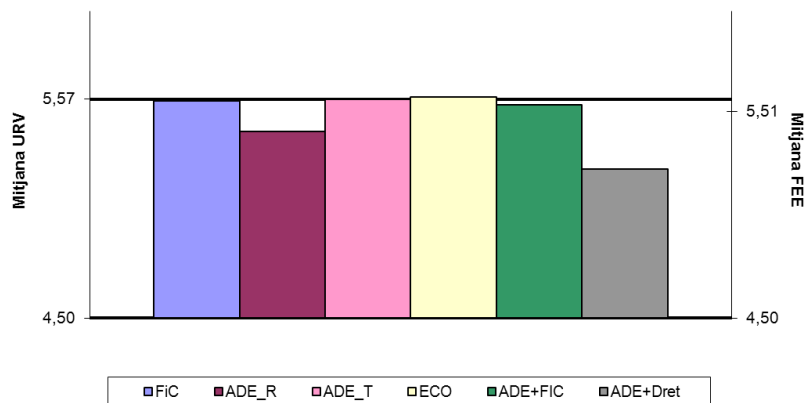
I5: Resol satisfactòriament els dubtes o preguntes que se li plantegen.



I6: Es preocupa per estimular l'interès de l'alumnat en l'assignatura.

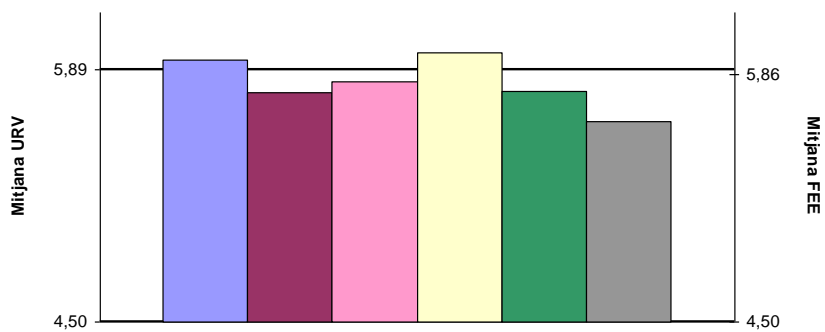


I7: Manté un bon clima de relació personal i comunicació amb els estudiants.

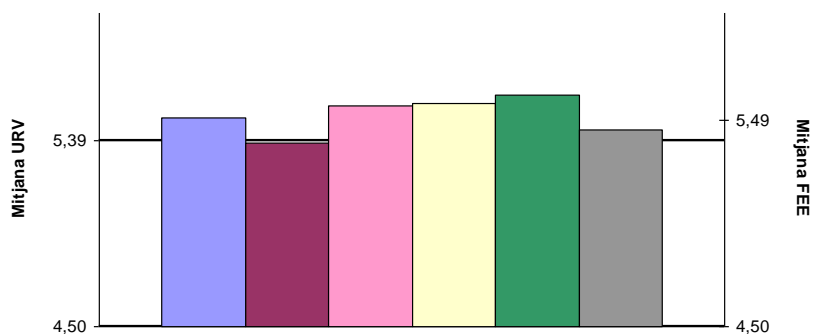


■ FIC ■ ADE_R ■ ADE_T ■ ECO ■ ADE+FIC ■ ADE+Dret

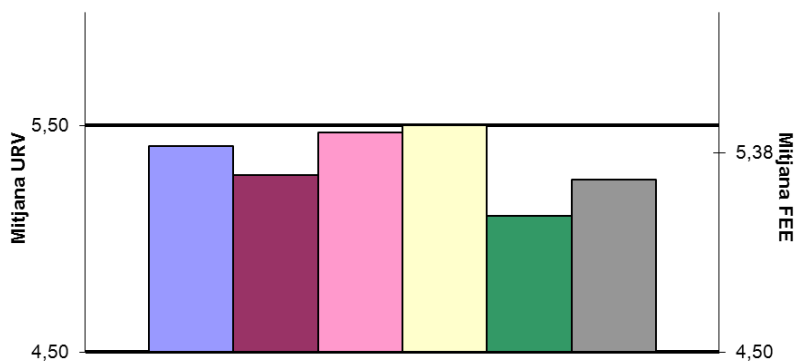
I8: Compleix amb l'horari de classe i d'atenció personalitzada fora de l'aula.



I9: El volum de treball és coherent i proporcionat als crèdits de l'assignatura.



I10: Globalment considero que és un/a bon/a professor/a.



■ Fic ■ ADE_R ■ ADE_T ■ ECO ■ ADE+FIC ■ ADE+Dret

Conclusions

A mode de resum, es poden destacar els aspectes següents:

- 1 La participació continua essent molt baixa (inferior al 12%), amb un clar descens en els ensenyaments d'ADE-Tortosa i màsters.
- 2 Es desconeix tant el nombre d'estudiants que han respost les enquestes, com quantes assignatures i quants professors han estat valorats.
- 3 En tots els graus s'han obtingut valoracions altes, la qual cosa indica l'alt grau de satisfacció per part dels estudiants de l'activitat docent.
- 4 Respecte el curs anterior, la mitjana ha augmentat en el grau d'ADE-Tortosa i en la resta d'ensenyaments ha disminuït, el que provoca que la mitjana de la FEE (5,44) se situï, aquest curs, molt lleugerament per sota de la mitjana de la URV (5,49), que s'ha mantingut sense variacions els tres últims cursos.
- 5 Els graus de FIC, ADE-Tortosa i ECO tenen una valoració per sobre de la mitjana de la FEE. El grau d'ADE-Reus i les dobles titulacions tenen les valoracions per sota d'aquesta mitjana.

La taula inferior mostra la valoració mitjana de cada ítem, ordenada de major a menor, ordenació que coincideix amb la del curs 2013-14, excepte en els ítems I10 i I5, que s'han intercanviat entre ells.

| Ítem | Pregunta | Mitjana FEE |
|------|---|-------------|
| I8 | Compleix amb l'horari de classe i d'atenció personalitzada fora de l'aula. | 5,86 |
| I11 | En els plantejaments inicials de l'assignatura, especifica clarament els objectius, el programa i els criteris d'avaluació. | 5,64 |
| I12 | Les activitats docents s'ajusten als objectius, continguts, sistema d'avaluació i competències que preveia la guia docent. | 5,53 |
| I17 | Manté un bon clima de relació personal i comunicació amb els estudiants. | 5,51 |
| I19 | El volum de treball és coherent i proporcionat als crèdits de l'assignatura. | 5,49 |
| I15 | Resol satisfactòriament els dubtes o preguntes que se li plantegen. | 5,42 |
| I10 | Globalment considero que és un/a bon/a professor/a. | 5,38 |
| I13 | La metodologia d'ensenyament s'adequa als objectius de l'assignatura. | 5,25 |
| I16 | Es preocupa per estimular l'interès de l'alumnat en l'assignatura. | 5,17 |
| I14 | Explica els continguts amb claredat. | 5,14 |
| | Mitjana global | 5,44 |